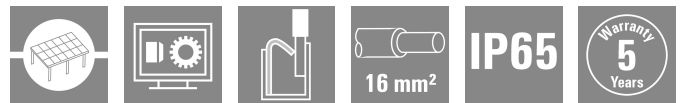
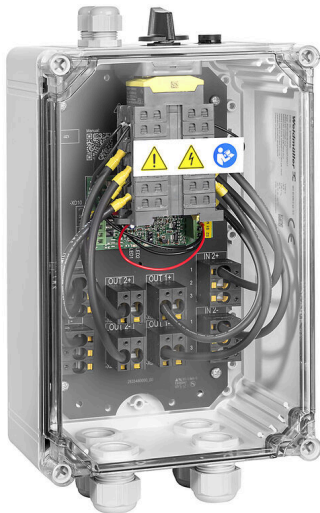


**PVN DC 2I 1O 2MPP RD CG 11**

**Weidmüller Interface GmbH & Co. KG**  
 Klingenbergstraße 26  
 D-32758 Detmold  
 Germany

www.weidmueller.com



För säker fjärravstängning Takmonterade solcellssystem kan behöva en frånkopplingsapparat vid den punkt där ledningarna kommer in i bygganden, som ansluts till byggnadens elnät. Detta gör det möjligt för brandkåren att utföra sitt arbete i en nödsituation utan att utsättas för onödiga risker. När energiförsörjningen återställs, återansluter PV Next-brandmanbrytaren solcellssträngarna automatiskt.

**Allmänna beställningsdata**

Utförande	Fotovoltaik, Kopplingslåda, Brandmansbrytare, PV Next, 2 MPP, 2 ingångar/1 utgång per MPP, Fjärrfrånkoppling, Förskruvning, 1100 V
Art.nr.	<a href="#">2778870000</a>
Typ	PVN DC 2I 1O 2MPP RD CG 11
GTIN (EAN)	4064675047629
Förp.	1 items

## PVN DC 2I 10 2MPP RD CG 11

Weidmüller Interface GmbH & Co. KG  
Klingenbergstraße 26  
D-32758 Detmold  
Germany

www.weidmueller.com

## Tekniska data

## Godkännanden

Godkännanden



ROHS Uppfyllelse

## Mått och vikter

Djup	132 mm	Byggdjup (tum)	5.1968 inch
Höjd	346 mm	Bygghöjd (tum)	13.622 inch
Bredd	200 mm	Byggbredd (tum)	7.874 inch
Nettovikt	2586 g		

## Temperaturer

Omgivningstemperatur -20 °C...50 °C Fuktighet 5...95 % (ingen daggbildning)

## Miljööverensstämmelse för produkt

RoHS-kompatibilitetsstatus	Kompatibel med undantag
RoHS-undantag (om tillämpligt/känt)	7a, 7cI
REACH SVHC	Lead 7439-92-1
SCIP	bdab5698-6a20-4370-8e28-8810d882d01a

## Ingår i leveransen

Inklusive tillbehör	Artikel	Montagefot
	Mängd	4
	Artikel	Tätningpropp
	Mängd	5

## Garanti

Tidsperiod 5 År

## Godkännanden och normer

Godkännanden EN 61439-2, IEC 61439-2, OVE-direktiv R 11-1:2022-05-01

## Fjärrfrånkoppling

Automatisk återstängning efter spänningsfall	Ja		
Antal driftcykler	10000		
Manöverspänning	100 V AC - 250 V AC 50/60Hz		
Fjärrfrånkoppling hjälpkontakt	Kabelingång	Antal kabelinföringar	1
	Kabelanslutning	Anslutningstyp	Skruvplintanslutningar
		Flexibelt, max.	1.5 mm <sup>2</sup>
		m. trådändhylsa, DIN 46228 pt 1, max.	1.5 mm <sup>2</sup>
Fjärrfrånkoppling styrningskontakt	Kabelingång	Antal kabelinföringar	1
	Kabelanslutning	Anslutningstyp	Skruvplintanslutningar

## PVN DC 2I 10 2MPP RD CG 11

Weidmüller Interface GmbH &amp; Co. KG

Klingenbergstraße 26

D-32758 Detmold

Germany

www.weidmueller.com

## Tekniska data

		Flexibelt, max. 1.5 mm <sup>2</sup> H05(07) V-K
		m. trådändhylsa, DIN 46228 pt 1, max. 1.5 mm <sup>2</sup>
Typ av strömkretsfrånkoppling	Underspanningsfrånslagning	
Frånslagstid	<3 s	
Inkopplingstid	<15 s when the control unit was completely discharged	
Switches strömförbrukning	Brytartyyp	Brandmansbrytare
	Strömförbrukning, anmärkning	Toppström uppstår bara under en kort tid om brandmansbrytarens kondensatorer tidigare var helt urladdade.
	Toppströmförbrukning	300 mA
	Kontinuerlig strömförbrukning	30 mA
Antal brytande driftscykler vid märkström	300	
Växla frånskiljarens körning	Fjärrfrånkoppling inuti kapsling	
Växla frånskiljarens kapacitet	IEC 60947-3, DC-PV1	

## allmänna data

Skyddsklass	IP65	Installationsplats	Skyddat utomhusområde (>1 km från havet)
-------------	------	--------------------	--

## elektriska egenskaper

Märkspänning DC	1100 V		
Nominell, kortvarig strömbeständighet	Märkström	62.5 A	
Ström per maxeffekt, max.	50 A		
Nominell likström per anslutning	Ström per sträng, max.	44.00 A	

## ingångar

Antal maximala effektpunkter (MPP)	2		
Antal ledningsinlopp	4		
DC-ingång + & -	Ledaranslutning	Anslutningstyp	PUSH IN
		Kompatibelt kabeltvärsnitt	EN 50618:2015
		Ledardiameter, min.	2.5 mm <sup>2</sup>
		Ledardiameter, max.	16 mm <sup>2</sup>
Säkringstyp	varken säkringsinsats eller - hållare		
Fuses	Nej		
Max. antal DC-ingångar	per maximal spårning av eluttag 2 ingångar anslutna parallellt		
Antal inmatade strängar per MPP	≤ 2		
Antal ingångar	4		

## skyddskåpa

Isoleringsmaterial	Glasfiberförstärkt polyester, polykarbonat	Monteringstyp	Väggmontering, 4 screws
Slagtålighet	IK08 enligt IEC 62208, IK10 enligt IEC 62262	Kapslingens fastsättning	Via monteringsstöd
Skyddsklass	II	Anslutningstyp, sträng	Invändig pol (med kabelförskruvning/genomföring)

## utgångar

Max. antal DC-utgångar	per maximal spårning av eluttag 1 utgång		
DC-utgång + & -	Ledaranslutning	Anslutningstyp	PUSH IN

## PVN DC 2I 10 2MPP RD CG 11

**Weidmüller Interface GmbH & Co. KG**

Klingenbergstraße 26

D-32758 Detmold

Germany

www.weidmueller.com

## Tekniska data

Kompatibelt kabeltvärsnitt	TÜV 2 Pfg1169/08.07
Ledardiameter, min.	2.5 mm <sup>2</sup>
Ledardiameter, max.	16 mm <sup>2</sup>

## Viktig hänvisningstext

### Produktinformation

Avsedd användning av UPS: Denna UPS har utvecklats särskilt som en säkerhetsanordning för solcellsanläggningar med likström (DC). DC frångångsbrytare används för att koppla bort de anslutna strängarna på montagen i en nödsituation. En sådan nödsituation skulle kunna uppstå i händelse av brand.

Normal drift: UPS-enheten kommer automatiskt att växla till OFF, vilket bryter DC-anslutningen mellan solcellspanelerna och växelriktaren, efter att växelströmmen till UPS har avbrutits i mer än fem sekunder. UPS-enheten kommer automatiskt att bryta till på-läge, vilket återställer DC-anslutningen mellan solpanelerna och växelriktaren, så snart AC-strömmen till UPS är återställd i mer än fem sekunder.

Särskild drift: Om temperaturen i UPS-kapslingen överstiger 100 °C kommer UPS-enheten automatiskt att växla till OFF för att skydda de inre komponenterna och skapa en säker situation. När montaget har kontrollerats och UPS-enheten inte påverkas kan UPS-enheten slås på igen genom att man avlägsnar och lägger på växelspanningen igen på UPS-enheten. UPS-enheten växlar även automatiskt till OFF om ett internt fel uppstår. Om detta inträffar kan du försöka återställa UPS-enheten genom att ta bort och tillämpa växelspanning på UPS-enheten igen. Nödbrytare ingår inte. SCIP-numret tilldelades på grund av en blyhalt på mer än 0,1 % av nettovikten.

Säker användning enligt ECHA:

Identifiering av skadliga ämnen är tillräcklig för att artikeln ska kunna användas på ett säkert sätt under hela dess livscykel, inklusive livslängds-, demonterings- och avfalls-/återvinningsfasen

## Klassificeringar

ETIM 8.0	EC003857	ETIM 9.0	EC003857
ETIM 10.0	EC003857	ECLASS 14.0	22-57-02-92
ECLASS 15.0	22-57-02-92		

## Offertexter

### Annonstext lång

Automatic ON and OFF switching fireman switch for the connection to 2 MPP tracker in the inverter. Suitable for remote disconnection of the DC side by the fire department.  
 Max. string voltage Uoc: 1100V MPP1:  
 2 inputs, connection via M25 cable gland with 3x7mm Ø cable entry. PUSH IN connection / 2.5 - 6mm<sup>2</sup> single-wire, multi-wire, with/without ferrule.  
 1 output, connection via M25 cable gland with 3x7mm Ø cable entry. PUSH IN connection / 2.5 - 6mm<sup>2</sup> single-wire, multi-wire, with/without ferrule.  
 MPP2:  
 identical to MPP1  
 DC fireman switch:  
 Switching off by undervoltage tripping.  
 Automatic reconnection after the control voltage

## Tekniska data

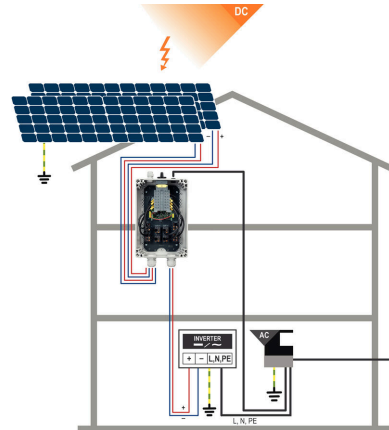
(230 V AC) is applied again.  
With signal contact.  
Connection of the fireman switch control line 230 VAC via cable glands (8-12mmØ) max. conductor cross-section: 1.5mm<sup>2</sup>.  
Connection of the signal contact 24 VDC via cable glands (8-12mmØ) max. conductor cross-section: 1.5mm<sup>2</sup>.  
Protection class: IP65.  
All built into a glass fibre reinforced polyester housing.  
Dimensions HxWxD: 364x200x132mm.  
Approval according to low voltage switchgear IEC 61439-1:2011 and EN 61439-2:2011

**PVN DC 2I 10 2MPP RD CG 11**

**Weidmüller Interface GmbH & Co. KG**  
 Klingenbergstraße 26  
 D-32758 Detmold  
 Germany

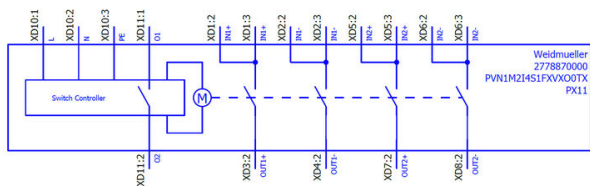
**Ritningar**

www.weidmueller.com



PVN 1 M2 I6 S0 F3 V1 Q1 TX PX 10	
<b>Series</b> PVN = PV Next VPU = PV Protect	<b>Voltage</b> 10 = 1kV 11 = 1,1kV 15 = 1,5kV
<b>Level</b> 1 = DC trunk box (L1)	<b>Powersupply</b> x = n/a
<b>Series</b> 1 = 1 MPPT supported 2 = 2 MPPT supported 3 = 3 MPPT supported 4 = 4 MPPT supported 6 = 6 MPPT supported	<b>Monitoring</b> x = n/a
<b>Inputs</b> 1...12 inputs	<b>Output Type</b> 0 = CG 1 = WM4C 2 = MC4-Evo 2
<b>Switch</b> x = n/a 0 = manual switch 1 = remote switch	<b>SPD</b> 2/0 = TYP II 1 = TYP I+II X = No SPD
	<b>Fuses</b> x = n/a 3 = only fuse holders

# Ritningar



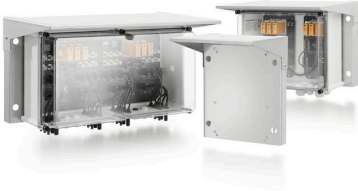
## PVN DC 2I 10 2MPP RD CG 11

**Weidmüller Interface GmbH & Co. KG**  
 Klingenbergstraße 26  
 D-32758 Detmold  
 Germany

www.weidmueller.com

## Tillbehör

### Väderskydd för fotovoltaik



#### Allmänna beställningsdata

Typ	PV SUNCOVER 30/20/13	Utförande
Art.nr.	<a href="#">8000143245</a>	Fotovoltaik, Solskydd
GTIN (EAN)	4099987 111843	
Förp.	1 ST	

### Kapverktyg



Kapverktyg för ledare upp till 8 mm, 12 mm, 14 mm och 22 mm ytterdiameter. Den speciella knivgeometrin tillåter nypningsfri kapning av koppar- och aluminiumledare med minimal fysisk ansträngning. Kapverktygen (KT 8 till KT 22) levereras även med VDE- och GS-testad skyddsisolering upp till 1 000 V enligt EN/IEC 60900.

#### Allmänna beställningsdata

Typ	KT 14	Utförande
Art.nr.	<a href="#">1157820000</a>	Kapverktyg, Enhandskapverktyg
GTIN (EAN)	4032248945344	
Förp.	1 ST	

### Verktyg



- för fintrådiga och massiva ledare med specialiseringsmaterial
- hög avisoleringskvalitet för industriell användning (motsvarande kraven inom flygindustrin)
- speciella formknivar möjliggör avisolering av speciella ledarisoleringar och ledaruppbyggnader
- Avisoleringslängd inställningsbar med anslag
- hög flexibilitet genom utbytbara avisoleringsenheter
- hög repeteringsskärpa i avisoleringsresultatet
- inga skador på ledaren
- hög stabilitet för lång livslängd och hög pålitlighet
- integrerad skärfunktion

## Tillbehör

## Allmänna beställningsdata

Typ	MULTI-STRIPAX PV	Utförande
Art.nr.	<a href="#">1190490000</a>	Fotovoltaik, Stickkontakt
GTIN (EAN)	4032248973262	
Förp.	1 ST	

## Krysspårskruvmejsel, typ Phillips

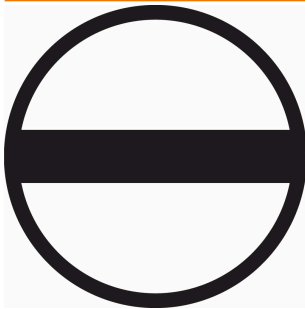


Kryssmejsel, Typ Phillips, SDK PH DIN 5262, ISO 8764/2-PH, klingprofil enligt ISO 8764-PH, Spets krom top, SoftFinish-handtag

## Allmänna beställningsdata

Typ	SDK PH3	Utförande
Art.nr.	<a href="#">9008500000</a>	Skruvmejsel, Skruvmejsel
GTIN (EAN)	4032248056491	
Förp.	1 ST	

## Spår-Skruvmejsel



Spårskruvmejsel med rundklinga, SD DIN 5265, ISO 2380/2, klingprofil enligt DIN 5264, ISO 2380/1, Spets krom top, SoftFinish-handtag

## Allmänna beställningsdata

Typ	SDS 0.6X3.5X100	Utförande
Art.nr.	<a href="#">9008330000</a>	Skruvmejsel, Skruvmejsel
GTIN (EAN)	4032248056286	
Förp.	1 ST	
Typ	SDS 1.0X5.5X150	Utförande
Art.nr.	<a href="#">9008350000</a>	Skruvmejsel, Skruvmejsel
GTIN (EAN)	4032248056316	
Förp.	1 ST	

## PVN DC 2I 10 2MPP RD CG 11

**Weidmüller Interface GmbH & Co. KG**  
 Klingenbergstraße 26  
 D-32758 Detmold  
 Germany

www.weidmueller.com

## Tillbehör

### UV-beständiga buntband



UV-resistent polyamid 6.6 garanterar överlägsen hållbarhet för våra specialbuntband även i stark UV-strålning. Passar utmärkt för kontinuerlig användning utomhus.

#### Allmänna beställningsdata

Typ	CB-UVR 290/4,5 BK	Utförande
Art.nr.	<a href="#">2659350000</a>	Buntband, 4.5 x 290 mm, Polyamid 66, 220 N
GTIN (EAN)	4050118682816	
Förp.	100 ST	

### Y-kontaktkablar



Y-kabeln används för parallellkoppling av flera strängar i ett FV-system, t.ex. för att dela en linje framför en växelriktare. Kablarna finns i olika anslutningsvarianter.

#### Allmänna beställningsdata

Typ	PVHYM-M-XXXX6W+11	Utförande
Art.nr.	<a href="#">2877850000</a>	Fotovoltaik, Y-anslutningskabel, 1x WM4 C Female, 2x MC4 Male, 6mm <sup>2</sup> , 1100 V
GTIN (EAN)	4064675666417	
Förp.	1 ST	
Typ	PVHYM+M+XXXX6W-11	Utförande
Art.nr.	<a href="#">2877860000</a>	Fotovoltaik, Y-anslutningskabel, 1x WM4 C Male, 2x MC4 Female, 6mm <sup>2</sup> , 1100 V
GTIN (EAN)	4064675666424	
Förp.	1 ST	

### Nödstoppsknapp



## PVN DC 2I 10 2MPP RD CG 11

**Weidmüller Interface GmbH & Co. KG**  
 Klingenbergstraße 26  
 D-32758 Detmold  
 Germany

www.weidmueller.com

## Tillbehör

### Allmänna beställningsdata

Typ	AC SB E 5A 1POL PO 06KV	Utförande
Art.nr.	<a href="#">3077660000</a>	Fotovoltaik, Nödstoppsknapp, 1-polig, 600 V AC, 5 A, Komplet hölje
GTIN (EAN)	4099987081887	
Förp.	1 ST	

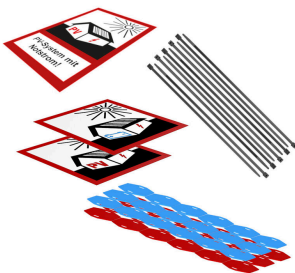
### Sealing sets



### Allmänna beställningsdata

Typ	BLINDPLUG SET5 7X28MM	Utförande
Art.nr.	<a href="#">3077670000</a>	Fotovoltaik, Blind plug
GTIN (EAN)	4099987081894	
Förp.	1 ST	
Typ	BLINDPLUG SET50 7X28MM	Utförande
Art.nr.	<a href="#">3077650000</a>	Fotovoltaik, Blind plug, Tillbehör, Blindplugg, 50 stycken
GTIN (EAN)	4099987081870	
Förp.	1 ST	

### PV-märkningssatser



### Allmänna beställningsdata

Typ	PV MARKER 1-3 MPP	Utförande
Art.nr.	<a href="#">8000149520</a>	Fotovoltaik, Apparatmärkning, Tillbehör, Ledar- och kabelmärkning,
GTIN (EAN)	4099987229197	Buntband, Märkningskit, Varningsmärkning, Kabelmärkning,
Förp.	1 ST	självhäftande