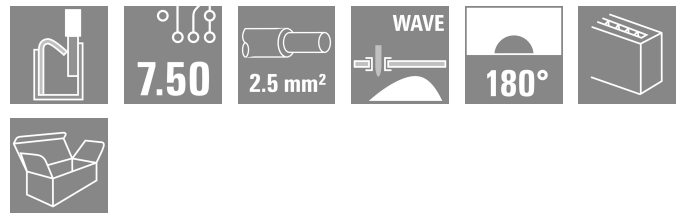
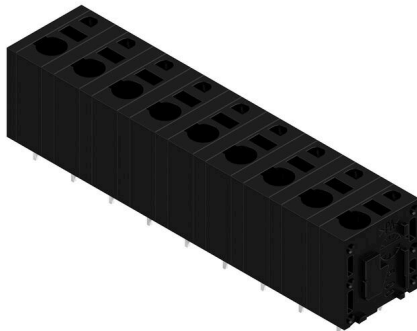


LMFS 7.50/09/180 3.5SN BK BX

Weidmüller Interface GmbH & Co. KG
Klingenbergstraße 26
D-32758 Detmold
Germany

www.weidmueller.com

Produktillustration



Den nyskapande snabba anslutningen - enkel, trygg och prisvärd:

Kretskortsplintar med fjäderanslutning och direkt PUSH IN-teknologi. En milstolpe i anslutningens teknologi.

Överraskande enkelt att använda:

- Anslut och lossa massiva ledare eller ledare med ledarändhylsor på ett enkelt sätt, utan att behöva använda verktyg
- automatisk hantering i reflow- eller i ånglödning
- Potentialer och klämpunkter tydligt uppmärkta med färgade tryckknappar

Design och bearbetning i världsklass, passar för många olika tillämpningar.

Allmänna beställningsdata

| | |
|-------------------|--|
| Utförande | Kretskortsplint, 7.50 mm, Antal poler: 9, 180°, Lödstiftlängd (l): 3.5 mm, förtennad, svart, PUSH IN, Anslutningsområde, max. : 2.5 mm², Box |
| Art.nr. | 2774720000 |
| Typ | LMFS 7.50/09/180 3.5SN BK BX |
| GTIN (EAN) | 4064675039426 |
| Förp. | 20 items |
| Produktparametrar | IEC: 1000 V / 24 A / 0.5 - 2.5 mm² UL: 300 V / 20 A / AWG 24 - AWG 12 |
| Förpackning | Box |

Tekniska data

Godkännanden

| | |
|------|-------------|
| ROHS | Uppfyllelse |
|------|-------------|

Mått och vikter

| | | | |
|--------------------|-------------|----------------|-------------|
| Djup | 14.8 mm | Byggdjup (tum) | 0.5827 inch |
| Höjd | 18.7 mm | Bygghöjd (tum) | 0.7362 inch |
| Höjd lägstbyggande | 15.2 mm | Bredd | 67.7 mm |
| Byggbredd (tum) | 2.6653 inch | Nettovikt | 14.98 g |

Miljööverensstämmelse för produkt

| | |
|----------------------------|--------------------------------|
| RoHS-kompatibilitetsstatus | Kompatibel utan undantag |
| REACH SVHC | Nej mSvHC över 0,1 viktprocent |

Packaging

| | | | |
|-------------|-----------|-----------|-----------|
| Förpackning | Box | VPE-längd | 338.00 mm |
| VPE-bredd | 130.00 mm | VPE-höjd | 27.00 mm |

Typprovningar

| | | | |
|---|---------------------------------|---|--------------------------------|
| Test: Hållfasthet för märkningar | Standard | IEC 61984 avsnitt 6.2 och 7.3.2 / 10.11 | |
| | Test | ursprungsmärkning, typmärkning, godkännande märkning UL, godkännande märkning CSA, hållbarhet | |
| | Utvärdering | tillgänglig | |
| Test: Klämbare area | Standard | IEC 60947-7-4, avsnitt 7.1.2 och 9.3.2 / 01.19 | |
| | Typ av ledare | Typ av ledare och för ledararea | massiv 0,2 mm ² |
| | | Typ av ledare och för ledararea | flertrådig 0,2 mm ² |
| | | Typ av ledare och för ledararea | massiv 2,5 mm ² |
| | | Typ av ledare och för ledararea | AWG 12/7 |
| | | Typ av ledare och för ledararea | AWG 24/11 |
| | Utvärdering | godkänd | |
| Test beträffande ledare som skadats och lossnat oavsiktligt | Standard | IEC 60999-1 avsnitt 9.4 / 11.99 | |
| | Krav | 0,2 kg | |
| | Typ av ledare | Typ av ledare och för ledararea | massiv 0,2 mm ² |
| | | Typ av ledare och för ledararea | flertrådig 0,2 mm ² |
| | | Typ av ledare och för ledararea | AWG 24/11 |
| | Utvärdering | godkänd | |
| | Krav | 0,7 kg | |
| | Typ av ledare | Typ av ledare och för ledararea | massiv 2,5 mm ² |
| | Utvärdering | godkänd | |
| | Krav | 0,9 kg | |
| Typ av ledare | Typ av ledare och för ledararea | AWG 12/7 | |
| Fråslagstest | Standard | IEC 60999-1 avsnitt 9.5 / 11.99 | |
| | Krav | ≥10 N | |

LMFS 7.50/09/180 3.5SN BK BX

Weidmüller Interface GmbH & Co. KG
Klingenbergstraße 26
D-32758 Detmold
Germany

Tekniska data

www.weidmueller.com

| | | |
|---------------|---------------------------------|--------------------------------|
| Typ av ledare | Typ av ledare och för ledararea | massiv 0,2 mm ² |
| | Typ av ledare och för ledararea | flertrådig 0,2 mm ² |
| | Typ av ledare och för ledararea | AWG 24/11 |
| Utvärdering | godkänd | |
| Krav | ≥50 N | |
| Typ av ledare | Typ av ledare och för ledararea | massiv 2,5 mm ² |
| Utvärdering | godkänd | |
| Krav | ≥ 60 N | |
| Typ av ledare | Typ av ledare och för ledararea | AWG 12/7 |

Karakteristiska systemvärden

| | | | |
|---------------------------------------|-----------------------------|------------------------------------|----------|
| Produktfamilj | OMNIMATE Signal – serie LMF | Ledaranslutningsteknik | PUSH IN |
| Montering på kretskortet | THT lödanslutning | Ledarutgångsriktning | 180° |
| Delning i mm (P) | 7.50 mm | Delning i tum (P) | 0.295 " |
| Antal poler | 9 | Polradstal | 1 |
| Antal rader | 1 | Lödstiftlängd (l) | 3.5 mm |
| Dimensioner för lödstift | 0,6 x 0,8 mm | Diameter bestyckningshål (D) | 1.1 mm |
| Tolerans diameter bestyckningshål (D) | + 0,1 mm | Antal lödstift per pol | 2 |
| Skruvmejselklinga | 0,6 x 3,5 | Skruvmejselklinga Norm | DIN 5264 |
| Avisoleringslängd | 10 mm | Beröringsskydd enligt DIN VDE 0470 | IP 20 |
| Beröringsskydd enligt DIN VDE 57 | fingersäker | Skyddsklass | IP20 |

Materialdata

| | | | |
|----------------------------------|------------|--------------------------------|-------------|
| Isoleringsmaterial | Wemid (PA) | Färgkod | svart |
| Färg manöverelement | orange | Färgtabell (jämförbar) | RAL 9011 |
| CTI (Comparative Tracking Index) | ≥ 600 | Moisture Level (MSL) | |
| Brännbarhetsklass enligt UL 94 | V-0 | Kontaktmaterial | Cu-legering |
| Kontaktyta | förtennad | Ytbehandling | 4-6 µm SN |
| Typ av förtäning | matt | Lagertemperatur, min. | -40 °C |
| Lagertemperatur, max. | 70 °C | Driftstemperatur, min. | -50 °C |
| Driftstemperatur, max | 120 °C | Temperaturområde Montage, min. | -25 °C |
| Temperaturområde Montage, max. | 120 °C | | |

Anslutningsbara ledare

| | | | |
|--------------------------------------|---|---|---------------------|
| Anslutningsområde, min. | 0.12 mm ² | Anslutningsområde, max. | 2.5 mm ² |
| Ledardiameter, AWG, min. | AWG 24 | Ledardiameter, AWG, max | AWG 12 |
| entrådig, min. H05(07) V-U | 0.5 mm ² | entrådig, max. H05(07) V-U | 2.5 mm ² |
| fintrådig, min. H05(07) V-K | 0.25 mm ² | fintrådig, max. H05(07) V-K | 2.5 mm ² |
| med AEH med krage DIN 46 228/4, min. | 0.25 mm ² | med ändhylsa med krage DIN 46 228/4, max. | 2.5 mm ² |
| med ändhylsa, DIN 46228 pt 1, min. | 0.25 mm ² | med ändhylsa enligt DIN 46 228/1, max. | 2.5 mm ² |
| Referenstext | Längd på hylsor ska väljas beroende på produkten och märkspänningen., Ytterdiametern på plastkragen ska inte vara större än rastret (P) | | |

LMFS 7.50/09/180 3.5SN BK BX

Weidmüller Interface GmbH & Co. KG

Klingenbergstraße 26
D-32758 Detmold
Germany

www.weidmueller.com

Tekniska data

Märkdata enligt CSA

| | | | |
|--------------------------------------|--------|--------------------------------------|--------|
| Märkspänning (användargrupp B / CSA) | 300 V | Märkspänning (användargrupp D / CSA) | 300 V |
| Märkström (användargrupp B / CSA) | 20 A | Märkström (användargrupp D / CSA) | 10 A |
| Ledardiameter AWG, min. | AWG 24 | Ledardiameter AWG, max. | AWG 12 |

Märkdata enligt UL 1059

| | | | |
|--|--------|--|--------|
| Märkspänning (användargrupp B / UL 1059) | 300 V | Märkspänning (användargrupp D / UL 1059) | 300 V |
| Märkström (användargrupp B / UL 1059) | 20 A | Märkström (användargrupp D / UL 1059) | 10 A |
| Ledardiameter AWG, min. | AWG 24 | Ledardiameter AWG, max. | AWG 12 |

Märkdata enligt IEC

| | | | |
|--|---------------------------------------|--|------------------|
| testad enligt standard | IEC 60664-1, IEC 61984, IEC 60947-7-4 | Märkström, min. antal poler (Tu=20°C) | 24 A |
| Märkström, max. antal poler (Tu=20°C) | 20 A | Märkström, min. antal poler (Tu=40°C) | 23 A |
| Märkström, max. antal poler (Tu=40°C) | 18 A | Märkspänning vid överspänningsk./ Nedsmutningsgrad II/2 | 1000 V |
| Märkspänning vid överspänningsk./ Nedsmutningsgrad III/2 | 600 V | Märkspänning vid överspänningskat./ Nedsmutningsgrad III/3 | 500 V |
| Märkspänning vid överspänningsk./ Nedsmutningsgrad II/2 | 6 kV | Märkspänning vid överspänningsk./ Nedsmutningsgrad III/2 | 6 kV |
| Märkstötspänning vid överspänningsk./ Nedsmutningsgrad III/3 | 6 kV | Korttidströmhållfasthet | 3 x 1s mit 120 A |

Viktig hänvisningstext

| | |
|-----------------|---|
| IPC-konformitet | Konformitet: Produkterna utvecklas, tillverkas och levereras i enlighet med internationellt erkända standarder och normer, och uppfyller de egenskaper som garanteras i databladet resp. har designegenskaper i enlighet med IPC-A-610 "Klass 2". Övriga anspråk gällande produkterna kan bedömas på begäran. |
| Hänvisningstext | <ul style="list-style-type: none"> • Additional variants on request • Rated current related to rated cross-section & min. No. of poles. • Wire end ferrule without plastic collar to DIN 46228/1 • Wire end ferrule with plastic collar to DIN 46228/4 • P on drawing = pitch • Rated data refer only to the component itself. Clearance and creepage distances to other components are to be designed in accordance with the relevant application standards. • The test point can only be used as potential-pickup point. • Long term storage of the product with average temperature of 50 °C and maximum humidity 70%, 36 months |

Klassificeringar

| | | | |
|-------------|-------------|-------------|-------------|
| ETIM 8.0 | EC002643 | ETIM 9.0 | EC002643 |
| ETIM 10.0 | EC002643 | ECLASS 14.0 | 27-46-01-01 |
| ECLASS 15.0 | 27-46-01-01 | | |

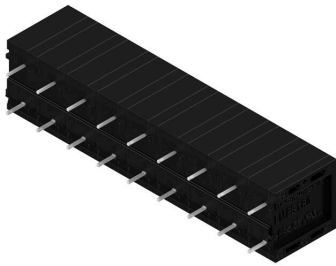
LMFS 7.50/09/180 3.5SN BK BX

Weidmüller Interface GmbH & Co. KG
 Klingenbergstraße 26
 D-32758 Detmold
 Germany

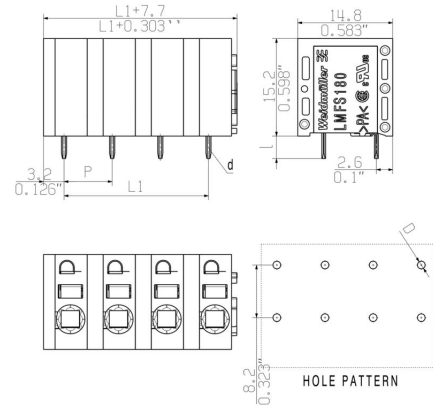
www.weidmueller.com

Ritningar

Produktillustration



Dimensional drawing



Deratingkurva



Deratingkurva



Produktförel



Produktförel



LMFS 7.50/09/180 3.5SN BK BX

Weidmüller Interface GmbH & Co. KG
 Klingenbergstraße 26
 D-32758 Detmold
 Germany

www.weidmueller.com

Tillbehör

Spår-Skruvmejsel



VDE-isolerad spårskruvmejsel, SDI DIN 7437, ISO 2380/2, klingprofil enligt DIN 5264, ISO 2380/1, SoftFinish-handtag

Allmänna beställningsdata

| | | |
|------------|----------------------------|--------------------------|
| Typ | SDIS 0.6X3.5X100 | Utförande |
| Art.nr. | 9008390000 | Skruvmejsel, Skruvmejsel |
| GTIN (EAN) | 4032248056354 | |
| Förp. | 1 ST | |

ytterligare tillbehör



Ingen uppgift är för liten för den optimala lösningen. Anslutningar är bara en form av den fullständiga processen. Små detaljer är ofta nyckeln till en perfekt lösning i användningar där potentialer testas, grupperas eller till och med isoleras.

Ett system är inget system utan de oundvikliga småsakerna:

- teststickkontakter möjliggör säker testning på testhylsor
- Tillverkningsmedföljande och användningskorrekt.

Allmänna beställningsdata

| | | |
|------------|----------------------------|--|
| Typ | PS 2.0 MC | Utförande |
| Art.nr. | 0310000000 | Kretskortsstickanslutning, Tillbehör, Provkontakt, röd, Antal poler: 1 |
| GTIN (EAN) | 4008190000059 | |
| Förp. | 20 ST | |