

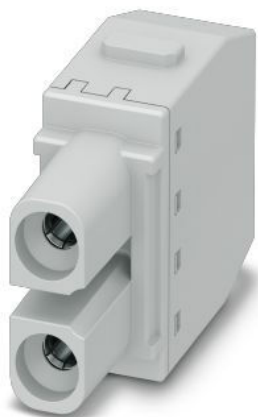
HDC MHX 2 FP**Weidmüller Interface GmbH & Co. KG**

Klingenbergstraße 26

D-32758 Detmold

Germany

www.weidmueller.com

**Flexibel**

De fyra modulstorlekarna ger individuella propplösningar som sparar en stor mängd utrymme. Den mindre delningen bidrar också till en optimerad design.

Allmänna beställningsdata

| | |
|------------|---|
| Utförande | Strömförsörjningsmodul, 690 V, 40 A, Antal poler: 2, PUSH IN med manöverknapp, Hylsa, Nödvändiga insticksplatser: 1 |
| Art.nr. | 2772830000 |
| Typ | HDC MHX 2 FP |
| GTIN (EAN) | 4064675036265 |
| Förp. | 1 items |

Tekniska data

Godkännanden

Godkännanden



| | |
|-----------------------|------------------------------|
| ROHS | Uppfyllelse |
| UL File Number Search | UL-webbplats |
| Certifikat nr (cURus) | E310075 |

Mått och vikter

| | | | |
|-----------|----------|-----------------|-------------|
| Djup | 34 mm | Byggdjup (tum) | 1.3386 inch |
| Höjd | 40.75 mm | Bygghöjd (tum) | 1.6043 inch |
| Bredd | 14.5 mm | Byggbredd (tum) | 0.5709 inch |
| Nettovikt | 21.12 g | | |

Temperaturer

| | |
|------------------------|-------------------|
| Gränsvärde, temperatur | -40 °C ... 125 °C |
|------------------------|-------------------|

Miljööverensstämmelse för produkt

| | |
|----------------------------|--------------------------------|
| RoHS-kompatibilitetsstatus | Kompatibel utan undantag |
| REACH SVHC | Nej mSvHC över 0,1 viktprocent |

Allmänna data

| | | | |
|---------------------------------|----------|--------------------------------|--------------|
| Antal poler | 2 | Brännbarhetsklass enligt UL 94 | V-0 |
| Isolationsmotstånd | 1012 Ω | Stickcykler | ≥ 500 |
| Typ | Hylsa | Överspänningskategori | III |
| Nedsmutningsgrad | 3 | Grundläggande material | Polykarbonat |
| Serie | ModuPlug | Märkspänning (DIN EN 61984) | 690 V |
| Märkstötspänning (DIN EN 61984) | 8 kV | Märkström (DIN EN 61984) | 40 A |
| Nödvändiga insticksplatser | 1 | | |

PE anslutningsdata

| | |
|-------------------|------------------------------|
| Anslutningstyp PE | Skruvanslutning via modulram |
|-------------------|------------------------------|

Utförande

| | | | |
|-----------------------------|--------------------|---------------------|--------------------------|
| Avisoleringslängd nominellt | 8 mm | Anslutningstyp | PUSH IN med manöverknapp |
| Ledardiameter, max. | 10 mm ² | Ledardiameter, min. | 1.5 mm ² |

Klassificeringar

| | | | |
|-------------|-------------|-------------|-------------|
| ETIM 8.0 | EC000438 | ETIM 9.0 | EC000438 |
| ETIM 10.0 | EC000438 | ECLASS 14.0 | 27-44-02-17 |
| ECLASS 15.0 | 27-44-02-17 | | |

