

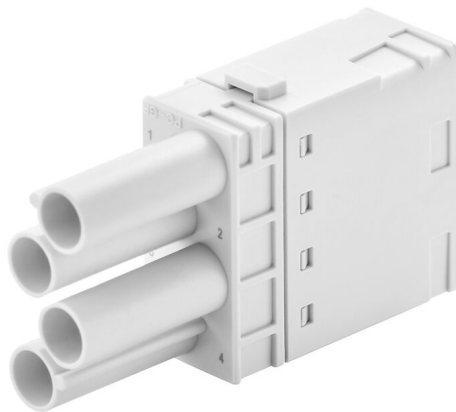
HDC MHX 4P FP**Weidmüller Interface GmbH & Co. KG**

Klingenbergstraße 26

D-32758 Detmold

Germany

www.weidmueller.com

**Flexibel**

De fyra modulstorlekarna ger individuella propplösningar som sparar en stor mängd utrymme. Den mindre delningen bidrar också till en optimerad design.

Allmänna beställningsdata

Utförande	Strömförsörjningsmodul, 830 V, 40 A, Antal poler: 4, PUSH IN med manöverknapp, Hylsa, Nödvändiga insticksplatser: 1
Art.nr.	2772810000
Typ	HDC MHX 4P FP
GTIN (EAN)	4064675036241
Förp.	1 items

HDC MHX 4P FP

Weidmüller Interface GmbH & Co. KG

Klingenbergstraße 26

D-32758 Detmold

Germany

www.weidmueller.com

Tekniska data

Godkännanden

Godkännanden



ROHS	Uppfyllelse
UL File Number Search	UL-webbplats
Certifikat nr (cURus)	E310075

Mått och vikter

Djup	34 mm	Byggdjup (tum)	1.3386 inch
Höjd	40.75 mm	Bygghöjd (tum)	1.6043 inch
Bredd	14.5 mm	Byggbredd (tum)	0.5709 inch
Nettovikt	34 g		

Temperaturer

Gränsvärde, temperatur -40 °C ... 125 °C

Miljööverensstämmelse för produkt

RoHS-kompatibilitetsstatus	Kompatibel utan undantag
REACH SVHC	Nej mSvHC över 0,1 viktprocent

Allmänna data

Antal poler	4	Brännbarhetsklass enligt UL 94	V-0
Isolationsmotstånd	10 ¹² Ω	Stickcykler	≥ 500
Typ	Hylsa	Överspänningskategori	III
Nedsmutningsgrad	3	Grundläggande material	Polykarbonat
Serie	ModuPlug	Märkspänning (DIN EN 61984)	830 V
Märkstötspänning (DIN EN 61984)	8 kV	Märkström (DIN EN 61984)	40 A
Nödvändiga insticksplatser	1		

PE anslutningsdata

Anslutningstyp PE	Skruvanslutning via modulram
-------------------	------------------------------

Utförande

Avisoleringslängd nominellt	9.6 mm	Anslutningstyp	PUSH IN med manöverknapp
Ledardiameter, max.	6 mm ²	Ledardiameter, min.	2.5 mm ²

Klassificeringar

ETIM 8.0	EC000438	ETIM 9.0	EC000438
ETIM 10.0	EC000438	ECLASS 14.0	27-44-02-17
ECLASS 15.0	27-44-02-17		

HDC MHX 4P FP

Weidmüller Interface GmbH & Co. KG
 Klingenbergstraße 26
 D-32758 Detmold
 Germany

Ritningar

www.weidmueller.com

