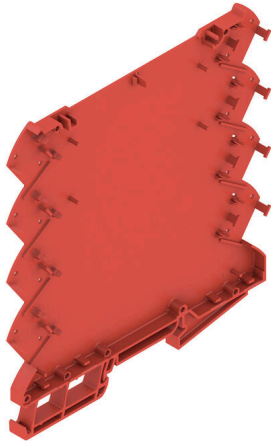


**CH20M6 BP 4P-4P RD LF 1 1261515**

**Weidmüller Interface GmbH & Co. KG**  
Klingenbergstraße 26  
D-32758 Detmold  
Germany

[www.weidmueller.com](http://www.weidmueller.com)

**Produktillustration**

Det grundläggande elementet av den modulära CH20M kapslingen erbjuder många fördelar som gör den till ett utmärkt val för dina projekt. Med de speciella utskärningarna för buss- och FE-kontakter är den särskilt flexibel och anpassningsbar.

En annan fördel är möjligheten av lasermärkning på kapslingen, som erbjuder hög precision och möjligheten till individuella designalternativ. Ett brett utbud av färger finns också så att du kan designa din kapsling helt enligt dina önskemål.

CH20M kapslingen är också lämplig för standardmontageskena, vilket underlättar installationen och integrationen i befintliga system.

**Allmänna beställningsdata**

Utförande	Modulär kapsling, OMNIMATE Housing – serie CH20M röd, Kapslingsunderdel, Bredd: 6.1 mm
Art.nr.	<a href="#">2771490000</a>
Typ	CH20M6 BP 4P-4P RD LF 1 1261515
GTIN (EAN)	4064675032229
Förp.	50 items

## CH20M6 BP 4P-4P RD LF 1 1261515

Weidmüller Interface GmbH & Co. KG  
Klingenbergstraße 26  
D-32758 Detmold  
Germany

www.weidmueller.com

## Tekniska data

## Godkännanden

ROHS	Uppfyllelse
------	-------------

## Mått och vikter

Djup	114.3 mm	Byggdjup (tum)	4.5 inch
Höjd	110.7 mm	Bygghöjd (tum)	4.3583 inch
Bredd	6.1 mm	Byggbredd (tum)	0.2402 inch
Nettovikt	18.2 g		

## Miljööverensstämmelse för produkt

RoHS-kompatibilitetsstatus	Kompatibel utan undantag
REACH SVHC	Nej mSvHC över 0,1 viktprocent

## Materialdata

Brännbarhetsklass enligt UL 94	V-0	Isoleringsmaterial	PBT
Isoleringsmaterialgrupp	II	Yta	obehandlad
Grundläggande material	Plast	CTI (Comparative Tracking Index)	400 ≤ CTI <600

## Allmänna data

Färgkod	röd	Skyddsklass	IP20 efter installation
Montageskena obestyckad	TS 35	Färgtabell (jämförbar)	RAL 3020
Gjutbarhet	Nej		

## Monteringsegenskaper

Antal PCB:er, max.	1	Antal anslutningsnivåer, max.	8
Antal poler, max.	8	Komponenternas höjd på kretskortet, max	3.5 mm
Typ av montering av kretskortet	ensidig		

## Mekaniska tester

Enligt standard	DIN EN 61373:1999 (stöt och vibration)	
Testvillkor	50 g ytterligare vikt på kretskortet, fem kapslingar installerade i rad, med slutparenteser WEW 35/1 (1059000000)	
Testade axlar	X, Y, Z	
Slagtest	Allmänna råd för test	Alla mekaniska tester har utförts vid exempelkonfigurering eller med hänsyn till motsvarande reglering. Angivna resultat ersätter inte relevanta tester för godkännande. De är endast avsedda som riktvärden.
	Testkategori	2
	Antal slag per axel	3 i positiv och negativ riktning
	Slagets varaktighet	18 ms
	Acceleration horisontell	300.00 m/s <sup>2</sup>
	Acceleration vertikal	300.00 m/s <sup>2</sup>
	Acceleration longitudinell	300.00 m/s <sup>2</sup>
Vibrationstest	Testets varaktighet	5 timmar per axel
	Effektiv acceleration	42.5 m/s <sup>2</sup>

## Komponentegenskaper

Antal anslutningsnivåer, max.	8
-------------------------------	---

**Tekniska data**

**Anpassningsalternativ**

Kundspecifika utskärningar möjliga	Ja	Kundspecifik märkning möjlig	Ja
Kundspecifik beställningsprocess	Se riktlinjer under downloads	Alternativa färger	Mer på begäran

**Byggform - IN-krav**

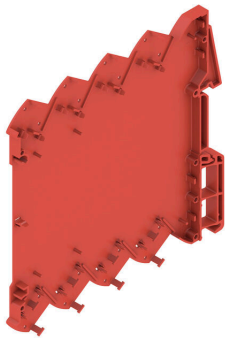
tolerans på kretskortets yttermått	±0,1 mm	Kretskortstjocklek	0.8 mm
Tolerans för kretskortstjocklek	±0,1 mm		

**Klassificeringar**

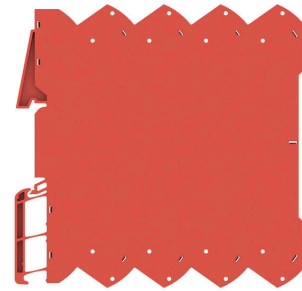
ETIM 8.0	EC001031	ETIM 9.0	EC001031
ETIM 10.0	EC001031	ECLASS 14.0	27-19-06-01
ECLASS 15.0	27-19-06-01		

**Ritningar**

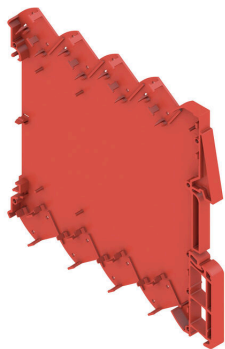
**Produktillustration**



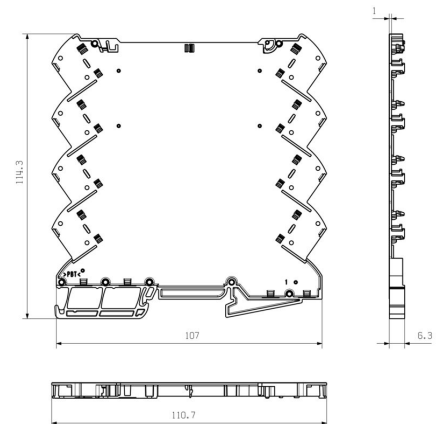
**Produktillustration**



**Produktillustration**



**Profilritning**



Baselement utan utskärning i det iknäppbara fotområdet.

## CH20M6 BP 4P-4P RD LF 1 1261515

Weidmüller Interface GmbH & Co. KG  
Klingenbergstraße 26  
D-32758 Detmold  
Germany

## Tillbehör

www.weidmueller.com

## CH20M6 C – flipfodral



CH20M kapslingens övertäckning med flip-funktion har praktiska funktioner som stöder din användning. Den kan förseglas, vilket garanterar ytterligare säkerhet och skydd för ditt innehåll. Du har också möjligheten att skriva ut på övertäckningen med hjälp av tampongtryck för att tydligt visa viktig information eller logotyper.

Dessutom kan märkpenor användas för att tillämpa specifika instruktioner eller märkningar direkt på övertäckningen.

## Allmänna beställningsdata

Typ	CH20M6 C BK 1819	Utförande
Art.nr.	<a href="#">2418620000</a>	Modulär kapsling, OMNIMATE Housing – serie CH20M svart,
GTIN (EAN)	4032248899142	transparent, Vändbar kåpa, Bredd: 6.1 mm
Förp.	50 ST	
Typ	CH20M6 C TP 8089	Utförande
Art.nr.	<a href="#">1073410000</a>	Modulär kapsling, OMNIMATE Housing – serie CH20M transparent,
GTIN (EAN)	4032248831203	Vändbar kåpa, Bredd: 6.1 mm
Förp.	50 ST	

## CH20M6 BP 4P-4P RD LF 1 1261515

Weidmüller Interface GmbH & Co. KG  
Klingenbergstraße 26  
D-32758 Detmold  
Germany

www.weidmueller.com

## Motsvarighet

## CH20M6 BC – Kapslingens sidopanel



Elektronikens värld på en skiva  
Med en bredd på endast 6,1 mm skapar elektronikutvecklarens expertkunskap kompakta användningsvärldar. Modulärt kapslingskoncept som har utvecklats särskilt för kretskort och som erbjuder idealiska förhållanden för små elektroniska komponenter och användningen av kretskortsplintar. Största möjliga byggformsfrihet tack vare en generös nettoyta på 6 800 mm<sup>2</sup> på kretskortet tillåter optimal montering med platssparande geometrier av THR-kretskortsplintar med återflödesfunktion. Felfri montering och lödningsbearbetning stöds av optimerade ramgeometrier och stödgeometrier. Dessutom erbjuder anpassningsbara desingalternativ som märkning, färgval och olika utskrivbara, roterande övertäckningar mycket flexibilitet. Tack vare anslutningselementen med återflödesfunktion och en maskinkompatibel förpackning säkerställs högsta verkningsgrad vid bearbetning – för en tidsbesparande och precis installation.

## Allmänna beställningsdata

Typ	CH20M6 BC 4P-4P AGY 1 1...	Utförande
Art.nr.	<a href="#">2771210000</a>	Baselement, OMNIMATE Housing – serie CH20M Agatgrå, Kapsling
GTIN (EAN)	4064675031949	sidopanel, Bredd: 5.3 mm
Förp.	50 ST	
Typ	CH20M6 BC 4P-4P BK 1 12...	Utförande
Art.nr.	<a href="#">2771160000</a>	Baselement, OMNIMATE Housing – serie CH20M svart, Kapsling
GTIN (EAN)	4064675031895	sidopanel, Bredd: 5.3 mm
Förp.	50 ST	
Typ	CH20M6 BC 4P-4P RD 1 12...	Utförande
Art.nr.	<a href="#">2771190000</a>	Baselement, OMNIMATE Housing – serie CH20M röd, Kapsling
GTIN (EAN)	4064675031925	sidopanel, Bredd: 5.3 mm
Förp.	50 ST	

## LHZ-SMT L - anslutningssida vänster



Naturligtvis är systemet CH20M även överlägset i detalj vid gränssnitten till omgivningen. Kretskortsplintar resp. stiftlistor och hylsdelar är när det gäller varianter, bearbetning, hantering, tillförlitlighet och säkerhet lika anpassade till praktiken som det kompletta systemet.

Anslutningstekniken får högsta betyg i alla grenar:

- 100 % säkert skydd mot oavsiktlig beröring
- 100 % effektivt fullt kompatibel med flödesomformning lödning
- 100 % tids- och kostnadsbesparingar Under installation: det snabba, universella skruvhuvudet "Multi-Tool" ger en säker kontakt, användarvänlig applikation och mindre komplexitet. Andra egenskaper som "Wire ready"-teknologin ger låga inkopplingskostnader och högre kundtillfredsställelse.

## CH20M6 BP 4P-4P RD LF 1 1261515

Weidmüller Interface GmbH & Co. KG  
Klingenbergstraße 26  
D-32758 Detmold  
Germany

www.weidmueller.com

## Motsvarighet

## Allmänna beställningsdata

Typ	LHZ-SMT L 1.5SN BK BX	Utförande
Art.nr.	<a href="#">1137870000</a>	Kretskortsplint, Anslutningselement vänster, Blockbyggsätt, stängd på
GTIN (EAN)	4032248919741	sidan, THR-lödanslutning, 0.00 mm, Antal poler: 1, Lödstitflängd (l):
Förp.	306 ST	1.5 mm, förtennad, svart, Box
Typ	LHZ-SMT L 1.5SN BK RL	Utförande
Art.nr.	<a href="#">2418580000</a>	Kretskortsplint, Anslutningselement vänster, Blockbyggsätt, stängd på
GTIN (EAN)	4032248984350	sidan, THR-lödanslutning, 0.00 mm, Antal poler: 1, Lödstitflängd (l):
Förp.	432 ST	1.5 mm, förtennad, svart, Tape

## LHZ-SMT R - anslutningssida höger



Naturligtvis är systemet CH20M även överlägset i detalj vid gränssnitten till omgivningen.

Kretskortsplintar resp. stiftlistor och hylsdelar är när det gäller varianter, bearbetning, hantering, tillförlitlighet och säkerhet lika anpassade till praktiken som det kompletta systemet.

Anslutningstekniken får högsta betyg i alla grenar:

- 100 % säkert skydd mot oavsiktlig beröring
- 100 % effektivt fullt kompatibel med flödesomformning lödning
- 100 % tids- och kostnadsbesparingar Under installation: det snabba, universella skruvhuvudet "Multi-Tool" ger en säker kontakt, användarvänlig applikation och mindre komplexitet. Andra egenskaper som "Wire ready"-teknologin ger låga inkopplingskostnader och högre kundtillfredställelse.

## Allmänna beställningsdata

Typ	LHZ-SMT R 1.5SN BK BX	Utförande
Art.nr.	<a href="#">1137880000</a>	Kretskortsplint, Anslutningselement höger, Blockbyggsätt, stängd på
GTIN (EAN)	4032248919734	sidan, THR-lödanslutning, 0.00 mm, Antal poler: 1, Lödstitflängd (l):
Förp.	306 ST	1.5 mm, förtennad, svart, Box
Typ	LHZ-SMT R 1.5SN BK RL	Utförande
Art.nr.	<a href="#">2418590000</a>	Kretskortsplint, Anslutningselement höger, Blockbyggsätt, stängd på
GTIN (EAN)	4032248984343	sidan, THR-lödanslutning, 0.00 mm, Antal poler: 1, Lödstitflängd (l):
Förp.	432 ST	1.5 mm, förtennad, svart, Tape