

**HDC MHS 25 FC****Weidmüller Interface GmbH & Co. KG**

Klingenbergstraße 26

D-32758 Detmold

Germany

[www.weidmueller.com](http://www.weidmueller.com)**Flexibel**

De fyra modulstorlekarna ger individuella propplösningar som sparar en stor mängd utrymme. Den mindre delningen bidrar också till en optimerad design.

**Allmänna beställningsdata**

Utförande	Strömförsörjningsmodul, 30 V, 4 A, Antal poler: 25, Crimpanslutning, Hylsa, Nödvändiga insticksplatser: 1
Art.nr.	<a href="#">2748510000</a>
Typ	HDC MHS 25 FC
GTIN (EAN)	4050118890846
Förp.	5 items

## HDC MHS 25 FC

Weidmüller Interface GmbH &amp; Co. KG

Klingenbergstraße 26

D-32758 Detmold

Germany

www.weidmueller.com

## Tekniska data

## Godkännanden

Godkännanden



ROHS	Uppfyllelse
UL File Number Search	<a href="#">UL-webbplats</a>
Certifikat nr. (UR)	E92202
Certifikat nr (cURus)	E310075

## Mått och vikter

Djup	14.6 mm	Byggdjup (tum)	0.5748 inch
Höjd	30.65 mm	Bygghöjd (tum)	1.2067 inch
Bredd	34.2 mm	Byggbredd (tum)	1.3465 inch
Längd	14.6 mm	Bygglängd (tum)	0.5748 inch
Nettovikt	8.5 g		

## Temperaturer

Gränsvärde, temperatur -40 °C ... 125 °C

## Miljööverensstämmelse för produkt

RoHS-kompatibilitetsstatus	Kompatibel utan undantag
REACH SVHC	Nej mSvHC över 0,1 viktprocent

## Allmänna data

Antal poler	25	Brännbarhetsklass enligt UL 94	V-0
Stickcykler	≥ 500	Typ	Hylsa
Överspänningskategori	III	Nedsmutningsgrad	3
Grundläggande material	Polykarbonat	Serie	ModuPlug
Märkspänning (DIN EN 61984)	30 V	Märkstötspänning (DIN EN 61984)	0.8 kV
Märkström (DIN EN 61984)	4 A	Nödvändiga insticksplatser	1

## PE anslutningsdata

Anslutningstyp PE Skruvanslutning via modulram

## Utförande

Ledardiameter, AWG, max	AWG 28	Anslutningstyp	Crimpanslutning
Ledardiameter, AWG, min.	AWG 20	Ledardiameter, max.	0.5 mm <sup>2</sup>
Ledardiameter, min.	0.08 mm <sup>2</sup>		

## Effektkontakt

Märkstötspänning (DIN EN 61984) effektkontakt	0.8 kV		
Åtdragningsmoment, max. enligt ledningsdiameter	Ledardiameter, min.	0.08 mm <sup>2</sup>	
	Ledardiameter, max.	0.5 mm <sup>2</sup>	
Avisoleringslängd enligt kabelldiameter	Kabelldiameter, min.	2.2 mm	
	Avisoleringslängd	4.20 mm	

**HDC MHS 25 FC**

**Weidmüller Interface GmbH & Co. KG**  
Klingenbergstraße 26  
D-32758 Detmold  
Germany

[www.weidmueller.com](http://www.weidmueller.com)

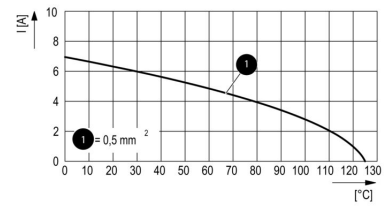
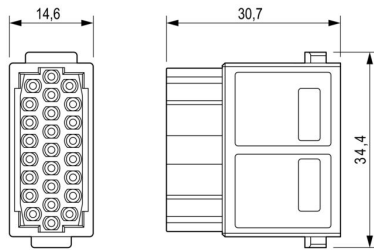
**Tekniska data****Signalkontakt**

Märkspänning (DIN EN 61984) signalkontakt	30 V	Märkstötspänning (DIN EN 61984) signalkontakt	0.8 kV
Märkström (DIN EN 61984) signalkontakt	4 A		

**Klassificeringar**

ETIM 8.0	EC000438	ETIM 9.0	EC000438
ETIM 10.0	EC000438	ECLASS 14.0	27-44-02-17
ECLASS 15.0	27-44-02-17		

# Ritningar



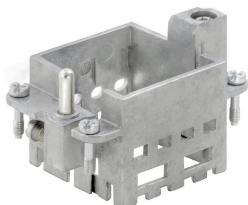
## HDC MHS 25 FC

**Weidmüller Interface GmbH & Co. KG**  
 Klingenbergstraße 26  
 D-32758 Detmold  
 Germany

## Tillbehör

www.weidmueller.com

### Standard



### Allmänna beställningsdata

Typ	HDC MF 6B AB	Utförande
Art.nr.	<a href="#">1428920000</a>	Frame
GTIN (EAN)	4050118233414	
Förp.	1 ST	
Typ	HDC MF 6B BA	Utförande
Art.nr.	<a href="#">1428940000</a>	Frame
GTIN (EAN)	4050118233353	
Förp.	1 ST	
Typ	HDC MF 10B AC	Utförande
Art.nr.	<a href="#">1428960000</a>	Frame
GTIN (EAN)	4050118233223	
Förp.	1 ST	
Typ	HDC MF 10B CA	Utförande
Art.nr.	<a href="#">1428980000</a>	Frame
GTIN (EAN)	4050118233278	
Förp.	1 ST	
Typ	HDC MF 16B AD	Utförande
Art.nr.	<a href="#">1429010000</a>	Frame
GTIN (EAN)	4050118233315	
Förp.	1 ST	
Typ	HDC MF 16B DA	Utförande
Art.nr.	<a href="#">1429030000</a>	Frame
GTIN (EAN)	4050118233407	
Förp.	1 ST	
Typ	HDC MF 24B AF	Utförande
Art.nr.	<a href="#">1429050000</a>	Frame
GTIN (EAN)	4050118233285	
Förp.	1 ST	
Typ	HDC MF 24B FA	Utförande
Art.nr.	<a href="#">1429070000</a>	Frame
GTIN (EAN)	4050118233520	
Förp.	1 ST	

## Tillbehör

## D-SUB kabeländstift



Crimping är en elektrisk och mekaniskt säker och pålitlig anslutning mellan ledare och kontakt. En idealisk crimpkontakt är gastät och korrosionstålig.

## Allmänna beställningsdata

Typ	HDC C HS SM0.08-0.12 AU	Utförande
Art.nr.	<a href="#">2748710000</a>	Hane, Guld, 0.08 - 0.12 mm <sup>2</sup>
GTIN (EAN)	4050118890556	
Förp.	100 ST	
Typ	HDC C HS SM0.2-0.5 AU	Utförande
Art.nr.	<a href="#">2748700000</a>	Hane, Guld, 0.2 - 0.5 mm <sup>2</sup>
GTIN (EAN)	4050118890709	
Förp.	100 ST	
Typ	HDC C HS BM0.08-0.12 AU	Utförande
Art.nr.	<a href="#">2748730000</a>	Hylsa, Guld, 0.08 - 0.12 mm <sup>2</sup>
GTIN (EAN)	4050118890549	
Förp.	100 ST	
Typ	HDC C HS BM0.2-0.5 AU	Utförande
Art.nr.	<a href="#">2748720000</a>	Hylsa, Guld, 0.2 - 0.5 mm <sup>2</sup>
GTIN (EAN)	4050118890631	
Förp.	100 ST	