

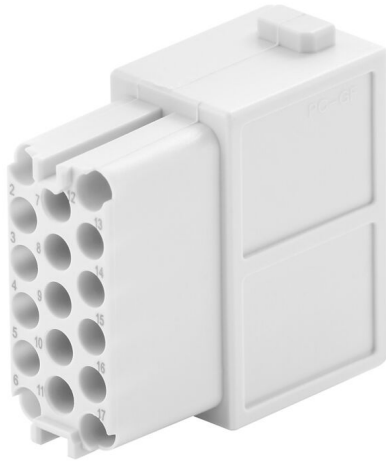
**HDC MHD 17 FC****Weidmüller Interface GmbH & Co. KG**

Klingenbergstraße 26

D-32758 Detmold

Germany

www.weidmueller.com

**Flexibel**

De fyra modulstorlekarna ger individuella propplösningar som sparar en stor mängd utrymme. Den mindre delningen bidrar också till en optimerad design.

**Allmänna beställningsdata**

Utförande	Signalmodul, 160 V, 10 A, Antal poler: 17, Crimpanslutning, Hylsa, Nödvändiga insticksplatser: 1
Art.nr.	<a href="#">2748490000</a>
Typ	HDC MHD 17 FC
GTIN (EAN)	4050118890853
Förp.	5 items

## HDC MHD 17 FC

Weidmüller Interface GmbH & Co. KG  
Klingenbergstraße 26  
D-32758 Detmold  
Germany

www.weidmueller.com

## Technical data

## Godkännanden

Godkännanden



ROHS	Uppfyllelse
UL File Number Search	<a href="#">UL-webbplats</a>
Certifikat nr. (UR)	E92202
Certifikat nr (cURus)	E310075

## Mått och vikter

Djup	34 mm	Byggdjup (tum)	1.3386 inch
Höjd	34 mm	Bygghöjd (tum)	1.3386 inch
Bredd	14.5 mm	Byggbredd (tum)	0.5709 inch
Nettovikt	9.98 g		

## Temperaturer

Gränsvärde, temperatur -40 °C ... 125 °C

## Miljööverensstämmelse för produkt

RoHS-kompatibilitetsstatus	Kompatibel utan undantag
REACH SVHC	Nej mSvHC över 0,1 viktprocent

## Allmänna data

Antal poler	17	Brännbarhetsklass enligt UL 94	V-0
Isoleringsmaterial	PC	Stickcykler	≥ 500
Typ	Hylsa	Överspänningskategori	III
Nedsmutningsgrad	3	Grundläggande material	Polykarbonat
Serie	ModuPlug	Märkspänning (DIN EN 61984)	160 V
Märkspänning enligt UL/CSA	160 V	Märkstötspänning (DIN EN 61984)	2.5 kV
Märkström (DIN EN 61984)	10 A	Nödvändiga insticksplatser	1

## PE anslutningsdata

Anslutningstyp PE Skruvanslutning via modulram

## Utförande

Avisoleringslängd nominellt	8 mm	Anslutningstyp	Crimpanslutning
Ledardiameter, max.	2.5 mm <sup>2</sup>	Ledardiameter, min.	0.14 mm <sup>2</sup>

## Klassificeringar

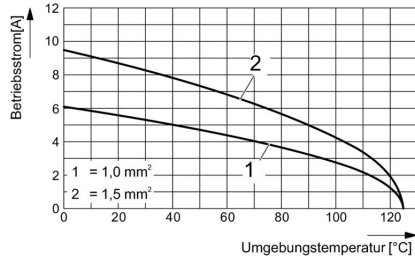
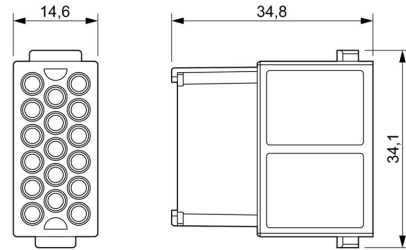
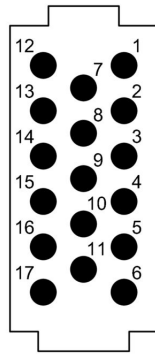
ETIM 8.0	EC000438	ETIM 9.0	EC000438
ETIM 10.0	EC000438	ECLASS 14.0	27-44-02-17
ECLASS 15.0	27-44-02-17		

HDC MHD 17 FC

Weidmüller Interface GmbH & Co. KG  
Klingenbergstraße 26  
D-32758 Detmold  
Germany

Drawings

www.weidmueller.com



## HDC MHD 17 FC

Weidmüller Interface GmbH &amp; Co. KG

Klingenbergstraße 26

D-32758 Detmold

Germany

## Accessories

www.weidmueller.com

## Crimpkontakter HD



Crimping är en elektrisk och mekaniskt säker och pålitlig anslutning mellan ledare och kontakt. En idealisk crimpkontakt är gastät och korrosionstålig.

## Allmänna beställningsdata

Typ	HDC-C-HD-BM0.75-1.00AG	Utförande
Art.nr.	<a href="#">1601760000</a>	Mångpoliga kontakdon, Crimpkontakt, HD, HDD, HQ, MixMate, Hylsa,
GTIN (EAN)	4008190158354	Ledardiameter, max.: 1, svarvade, Kopparlegering
Förp.	100 ST	
Typ	HDC-C-HD-BM0.14-0.37AG	Utförande
Art.nr.	<a href="#">1651570000</a>	Mångpoliga kontakdon, Crimpkontakt, HD, HDD, HQ, MixMate, Hylsa,
GTIN (EAN)	4008190400248	Ledardiameter, max.: 0.37, svarvade, Kopparlegering
Förp.	100 ST	
Typ	HDC-C-HD-BM0.5AG	Utförande
Art.nr.	<a href="#">1651580000</a>	Mångpoliga kontakdon, Crimpkontakt, HD, HDD, HQ, MixMate, Hylsa,
GTIN (EAN)	4008190400255	Ledardiameter, max.: 0.5, svarvade, Kopparlegering
Förp.	100 ST	
Typ	HDC-C-HD-BM1.5AG	Utförande
Art.nr.	<a href="#">1651600000</a>	Mångpoliga kontakdon, Crimpkontakt, HD, HDD, HQ, MixMate, Hylsa,
GTIN (EAN)	4008190400279	Ledardiameter, max.: 1.5, svarvade, Kopparlegering
Förp.	100 ST	
Typ	HDC-C-HD-BM2.5AG	Utförande
Art.nr.	<a href="#">1651610000</a>	Mångpoliga kontakdon, Crimpkontakt, HD, HDD, HQ, MixMate, Hylsa,
GTIN (EAN)	4008190400286	Ledardiameter, max.: 2.5, svarvade, Kopparlegering
Förp.	100 ST	
Typ	HDC-C-HD-BM0.14-0.37AU	Utförande
Art.nr.	<a href="#">1651670000</a>	Mångpoliga kontakdon, Crimpkontakt, HD, HDD, HQ, MixMate, Hylsa,
GTIN (EAN)	4008190400347	Ledardiameter, max.: 0.37, svarvade, Kopparlegering
Förp.	100 ST	
Typ	HDC-C-HD-BM0.5AU	Utförande
Art.nr.	<a href="#">1651680000</a>	Mångpoliga kontakdon, Crimpkontakt, HD, HDD, HQ, MixMate, Hylsa,
GTIN (EAN)	4008190400354	Ledardiameter, max.: 0.5, svarvade, Kopparlegering
Förp.	100 ST	
Typ	HDC-C-HD-BM0.75-1.00AU	Utförande
Art.nr.	<a href="#">1651690000</a>	Mångpoliga kontakdon, Crimpkontakt, HD, HDD, HQ, MixMate, Hylsa,
GTIN (EAN)	4008190400361	Ledardiameter, max.: 1, svarvade, Kopparlegering
Förp.	100 ST	
Typ	HDC-C-HD-BM1.5AU	Utförande
Art.nr.	<a href="#">1651700000</a>	Mångpoliga kontakdon, Crimpkontakt, HD, HDD, HQ, MixMate, Hylsa,
GTIN (EAN)	4008190400378	Ledardiameter, max.: 1.5, svarvade, Kopparlegering
Förp.	100 ST	
Typ	HDC-C-HD-BM2.5AU	Utförande
Art.nr.	<a href="#">1651710000</a>	Mångpoliga kontakdon, Crimpkontakt, HD, HDD, HQ, MixMate, Hylsa,
GTIN (EAN)	4008190400385	Ledardiameter, max.: 2.5, svarvade, Kopparlegering
Förp.	100 ST	

## HDC MHD 17 FC

Weidmüller Interface GmbH &amp; Co. KG

Klingenbergstraße 26

D-32758 Detmold

Germany

## Accessories

www.weidmueller.com

## Standard



## Allmänna beställningsdata

Typ	HDC MF 6B AB	Utförande
Art.nr.	<a href="#">1428920000</a>	Frame
GTIN (EAN)	4050118233414	
Förp.	1 ST	
Typ	HDC MF 6B BA	Utförande
Art.nr.	<a href="#">1428940000</a>	Frame
GTIN (EAN)	4050118233353	
Förp.	1 ST	
Typ	HDC MF 10B AC	Utförande
Art.nr.	<a href="#">1428960000</a>	Frame
GTIN (EAN)	4050118233223	
Förp.	1 ST	
Typ	HDC MF 10B CA	Utförande
Art.nr.	<a href="#">1428980000</a>	Frame
GTIN (EAN)	4050118233278	
Förp.	1 ST	
Typ	HDC MF 16B AD	Utförande
Art.nr.	<a href="#">1429010000</a>	Frame
GTIN (EAN)	4050118233315	
Förp.	1 ST	
Typ	HDC MF 16B DA	Utförande
Art.nr.	<a href="#">1429030000</a>	Frame
GTIN (EAN)	4050118233407	
Förp.	1 ST	
Typ	HDC MF 24B AF	Utförande
Art.nr.	<a href="#">1429050000</a>	Frame
GTIN (EAN)	4050118233285	
Förp.	1 ST	
Typ	HDC MF 24B FA	Utförande
Art.nr.	<a href="#">1429070000</a>	Frame
GTIN (EAN)	4050118233520	
Förp.	1 ST	

## HDC MHD 17 FC

**Weidmüller Interface GmbH & Co. KG**  
 Klingenbergstraße 26  
 D-32758 Detmold  
 Germany

## Accessories

www.weidmueller.com

## Med lång styrtapp



## Allmänna beställningsdata

Typ	HDC MFGL 10B AC	Utförande
Art.nr.	<a href="#">2736990000</a>	Frame
GTIN (EAN)	4050118823042	
Förp.	1 ST	
Typ	HDC MFGL 6B AB	Utförande
Art.nr.	<a href="#">2736970000</a>	Frame
GTIN (EAN)	4050118823035	
Förp.	1 ST	
Typ	HDC MFGL 24B FA	Utförande
Art.nr.	<a href="#">2737040000</a>	Frame
GTIN (EAN)	4050118823097	
Förp.	1 ST	

## Med kort styrtapp



## Allmänna beställningsdata

Typ	HDC MFGS 16B DA	Utförande
Art.nr.	<a href="#">2736940000</a>	Frame
GTIN (EAN)	4050118823004	
Förp.	1 ST	
Typ	HDC MFGS 24B AF	Utförande
Art.nr.	<a href="#">2736950000</a>	Frame
GTIN (EAN)	4050118823011	
Förp.	1 ST	

## HDC MHD 17 FC

**Weidmüller Interface GmbH & Co. KG**  
 Klingenbergstraße 26  
 D-32758 Detmold  
 Germany

## Accessories

www.weidmueller.com

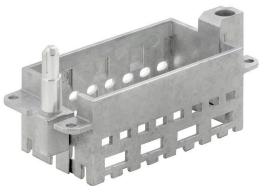
## Med lång styrtapp



## Allmänna beställningsdata

Typ	HDC MFGL 16B DA	Utförande
Art.nr.	<a href="#">2737020000</a>	Frame
GTIN (EAN)	4050118823073	
Förp.	1 ST	

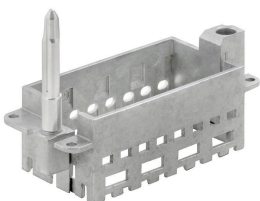
## Med kort styrtapp



## Allmänna beställningsdata

Typ	HDC MFGL 16B AD	Utförande
Art.nr.	<a href="#">2736930000</a>	Frame
GTIN (EAN)	4050118822298	
Förp.	1 ST	

## Med lång styrtapp



## Allmänna beställningsdata

Typ	HDC MFGL 16B AD	Utförande
Art.nr.	<a href="#">2737010000</a>	Frame
GTIN (EAN)	4050118823066	
Förp.	1 ST	

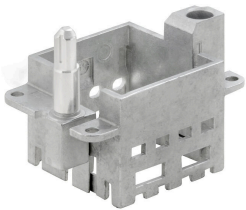
## HDC MHD 17 FC

**Weidmüller Interface GmbH & Co. KG**  
 Klingenbergstraße 26  
 D-32758 Detmold  
 Germany

## Accessories

www.weidmueller.com

## Med kort styrtapp



## Allmänna beställningsdata

Typ	HDC MFGS 6B AB	Utförande
Art.nr.	<a href="#">2736890000</a>	Frame
GTIN (EAN)	4050118822250	
Förp.	1 ST	
Typ	HDC MFGS 24B FA	Utförande
Art.nr.	<a href="#">2736960000</a>	Frame
GTIN (EAN)	4050118823028	
Förp.	1 ST	
Typ	HDC MFGS 10B AC	Utförande
Art.nr.	<a href="#">2736910000</a>	Frame
GTIN (EAN)	4050118822274	
Förp.	1 ST	

## Med lång styrtapp



## Allmänna beställningsdata

Typ	HDC MFGL 24B AF	Utförande
Art.nr.	<a href="#">2737030000</a>	Frame
GTIN (EAN)	4050118823080	
Förp.	1 ST	
Typ	HDC MFGL 10B CA	Utförande
Art.nr.	<a href="#">2737000000</a>	Frame
GTIN (EAN)	4050118823059	
Förp.	1 ST	

## HDC MHD 17 FC

**Weidmüller Interface GmbH & Co. KG**  
 Klingenbergstraße 26  
 D-32758 Detmold  
 Germany

www.weidmueller.com

## Accessories

## Med kort styrtapp



## Allmänna beställningsdata

Typ	HDC MFGL 6B BA	Utförande
Art.nr.	<a href="#">2736900000</a>	Frame
GTIN (EAN)	4050118822267	
Förp.	1 ST	
Typ	HDC MFGL 10B CA	Utförande
Art.nr.	<a href="#">2736920000</a>	Frame
GTIN (EAN)	4050118822281	
Förp.	1 ST	

## Med lång styrtapp



## Allmänna beställningsdata

Typ	HDC MFGL 6B BA	Utförande
Art.nr.	<a href="#">2736980000</a>	Frame
GTIN (EAN)	4050118822908	
Förp.	1 ST	

**HDC MHD 17 FC**

**Weidmüller Interface GmbH & Co. KG**  
Klingenbergstraße 26  
D-32758 Detmold  
Germany

**Counterpart**

www.weidmueller.com

**Elektriska moduler****Flexibel**

De fyra modulstorlekarna ger individuella propplösningar som sparar en stor mängd utrymme. Den mindre delningen bidrar också till en optimerad design.

**Allmänna beställningsdata**

Typ	HDC MHD 17 MC	Utförande
Art.nr.	<a href="#">2748480000</a>	Signalmodul, 160 V, 10 A, Antal poler: 17, Crimpanslutning, Hane,
GTIN (EAN)	4050118890778	Nödvändiga insticksplatser: 1
Förp.	5 ST	