

HDC MHD 12 FP**Weidmüller Interface GmbH & Co. KG**

Klingenbergstraße 26

D-32758 Detmold

Germany

www.weidmueller.com**Flexibel**

De fyra modulstorlekarna ger individuella propplösningar som sparar en stor mängd utrymme. Den mindre delningen bidrar också till en optimerad design.

Allmänna beställningsdata

Utförande	Signalmodul, 250 V, 10 A, Antal poler: 12, PUSH IN med manöverknapp, Hylsa, Nödvändiga insticksplatser: 1
Art.nr.	2748470000
Typ	HDC MHD 12 FP
GTIN (EAN)	4050118890921
Förp.	1 items

HDC MHD 12 FP

Weidmüller Interface GmbH & Co. KG

Klingenbergstraße 26

D-32758 Detmold

Germany

www.weidmueller.com

Tekniska data

Godkännanden

Godkännanden



ROHS	Uppfyllelse
UL File Number Search	UL-webbplats
Certifikat nr. (UR)	E92202
Certifikat nr (cURus)	E310075

Mått och vikter

Djup	34 mm	Byggdjup (tum)	1.3386 inch
Höjd	36.3 mm	Bygghöjd (tum)	1.4291 inch
Bredd	34.1 mm	Byggbredd (tum)	1.3425 inch
Nettovikt	23.1 g		

Temperaturer

Gränsvärde, temperatur -40 °C ... 125 °C

Miljööverensstämmelse för produkt

RoHS-kompatibilitetsstatus	Kompatibel utan undantag
REACH SVHC	Nej mSvHC över 0,1 viktprocent

Allmänna data

Antal poler	12	Brännbarhetsklass enligt UL 94	V-0
Stickcykler	≥ 500	Typ	Hylsa
Överspänningskategori	III	Nedsmutningsgrad	3
Grundläggande material	Polykarbonat	Serie	ModuPlug
Märkspänning (DIN EN 61984)	250 V	Märkspänning enligt UL/CSA	600 V
Märkstötspänning (DIN EN 61984)	4 kV	Märkström (DIN EN 61984)	10 A
Nödvändiga insticksplatser	1		

PE anslutningsdata

Anslutningstyp PE Skruvanslutning via modulram

Utförande

Ledardiameter, AWG, max	AWG 16	Avisoleringslängd nominellt	8 mm
Anslutningstyp	PUSH IN med manöverknapp	Ledardiameter, AWG, min.	AWG 26
Ledardiameter, max.	1.5 mm ²	Ledardiameter, min.	0.14 mm ²

Klassificeringar

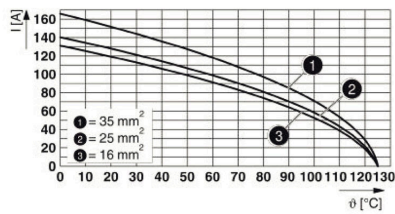
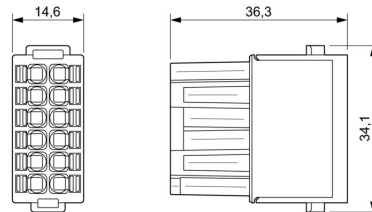
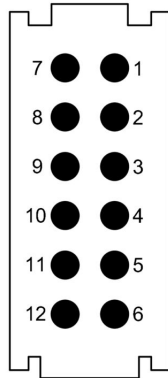
ETIM 8.0	EC000438	ETIM 9.0	EC000438
ETIM 10.0	EC000438	ECLASS 14.0	27-44-02-17
ECLASS 15.0	27-44-02-17		

HDC MHD 12 FP

Weidmüller Interface GmbH & Co. KG
Klingenbergstraße 26
D-32758 Detmold
Germany

Ritningar

www.weidmueller.com



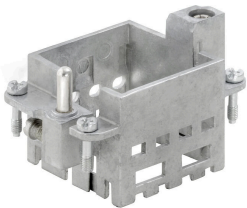
HDC MHD 12 FP

Weidmüller Interface GmbH & Co. KG
 Klingenbergstraße 26
 D-32758 Detmold
 Germany

Tillbehör

www.weidmueller.com

Standard



Allmänna beställningsdata

Typ	HDC MF 6B AB	Utförande
Art.nr.	1428920000	Frame
GTIN (EAN)	4050118233414	
Förp.	1 ST	
Typ	HDC MF 6B BA	Utförande
Art.nr.	1428940000	Frame
GTIN (EAN)	4050118233353	
Förp.	1 ST	
Typ	HDC MF 10B AC	Utförande
Art.nr.	1428960000	Frame
GTIN (EAN)	4050118233223	
Förp.	1 ST	
Typ	HDC MF 10B CA	Utförande
Art.nr.	1428980000	Frame
GTIN (EAN)	4050118233278	
Förp.	1 ST	
Typ	HDC MF 16B AD	Utförande
Art.nr.	1429010000	Frame
GTIN (EAN)	4050118233315	
Förp.	1 ST	
Typ	HDC MF 16B DA	Utförande
Art.nr.	1429030000	Frame
GTIN (EAN)	4050118233407	
Förp.	1 ST	
Typ	HDC MF 24B AF	Utförande
Art.nr.	1429050000	Frame
GTIN (EAN)	4050118233285	
Förp.	1 ST	
Typ	HDC MF 24B FA	Utförande
Art.nr.	1429070000	Frame
GTIN (EAN)	4050118233520	
Förp.	1 ST	

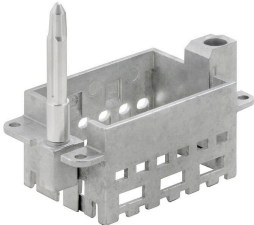
HDC MHD 12 FP

Weidmüller Interface GmbH & Co. KG
 Klingenbergstraße 26
 D-32758 Detmold
 Germany

Tillbehör

www.weidmueller.com

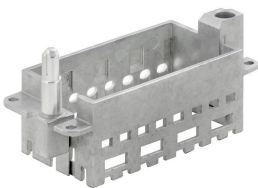
Med lång styrtapp



Allmänna beställningsdata

Typ	HDC MFGL 10B AC	Utförande
Art.nr.	2736990000	Frame
GTIN (EAN)	4050118823042	
Förp.	1 ST	
Typ	HDC MFGL 6B AB	Utförande
Art.nr.	2736970000	Frame
GTIN (EAN)	4050118823035	
Förp.	1 ST	
Typ	HDC MFGL 24B FA	Utförande
Art.nr.	2737040000	Frame
GTIN (EAN)	4050118823097	
Förp.	1 ST	

Med kort styrtapp



Allmänna beställningsdata

Typ	HDC MFGS 16B DA	Utförande
Art.nr.	2736940000	Frame
GTIN (EAN)	4050118823004	
Förp.	1 ST	
Typ	HDC MFGS 24B AF	Utförande
Art.nr.	2736950000	Frame
GTIN (EAN)	4050118823011	
Förp.	1 ST	

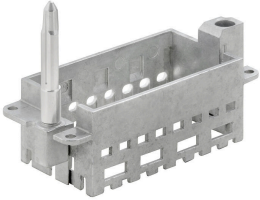
HDC MHD 12 FP

Weidmüller Interface GmbH & Co. KG
 Klingenbergstraße 26
 D-32758 Detmold
 Germany

www.weidmueller.com

Tillbehör

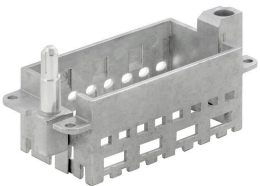
Med lång styrtapp



Allmänna beställningsdata

Typ	HDC MFGL 16B DA	Utförande
Art.nr.	2737020000	Frame
GTIN (EAN)	4050118823073	
Förp.	1 ST	

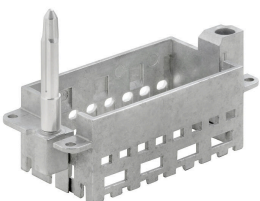
Med kort styrtapp



Allmänna beställningsdata

Typ	HDC MFGL 16B DA	Utförande
Art.nr.	2736930000	Frame
GTIN (EAN)	4050118822298	
Förp.	1 ST	

Med lång styrtapp



Allmänna beställningsdata

Typ	HDC MFGL 16B AD	Utförande
Art.nr.	2737010000	Frame
GTIN (EAN)	4050118823066	
Förp.	1 ST	

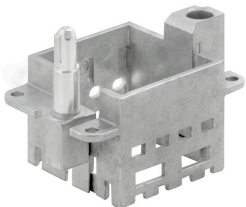
HDC MHD 12 FP

Weidmüller Interface GmbH & Co. KG
 Klingenbergstraße 26
 D-32758 Detmold
 Germany

Tillbehör

www.weidmueller.com

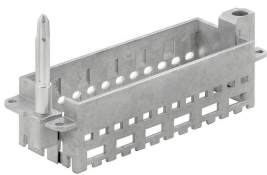
Med kort styrtapp



Allmänna beställningsdata

Typ	HDC MFGS 6B AB	Utförande
Art.nr.	2736890000	Frame
GTIN (EAN)	4050118822250	
Förp.	1 ST	
Typ	HDC MFGS 24B FA	Utförande
Art.nr.	2736960000	Frame
GTIN (EAN)	4050118823028	
Förp.	1 ST	
Typ	HDC MFGS 10B AC	Utförande
Art.nr.	2736910000	Frame
GTIN (EAN)	4050118822274	
Förp.	1 ST	

Med lång styrtapp



Allmänna beställningsdata

Typ	HDC MFGL 24B AF	Utförande
Art.nr.	2737030000	Frame
GTIN (EAN)	4050118823080	
Förp.	1 ST	
Typ	HDC MFGL 10B CA	Utförande
Art.nr.	2737000000	Frame
GTIN (EAN)	4050118823059	
Förp.	1 ST	

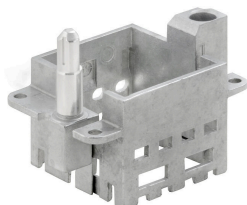
HDC MHD 12 FP

Weidmüller Interface GmbH & Co. KG
 Klingenbergstraße 26
 D-32758 Detmold
 Germany

www.weidmueller.com

Tillbehör

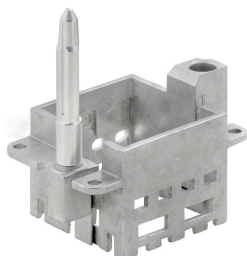
Med kort styrtapp



Allmänna beställningsdata

Typ	HDC MFGS 6B BA	Utförande
Art.nr.	2736900000	Frame
GTIN (EAN)	4050118822267	
Förp.	1 ST	
Typ	HDC MFGS 10B CA	Utförande
Art.nr.	2736920000	Frame
GTIN (EAN)	4050118822281	
Förp.	1 ST	

Med lång styrtapp



Allmänna beställningsdata

Typ	HDC MFGL 6B BA	Utförande
Art.nr.	2736980000	Frame
GTIN (EAN)	4050118822908	
Förp.	1 ST	

HDC MHD 12 FP

Weidmüller Interface GmbH & Co. KG

Klingenbergstraße 26

D-32758 Detmold

Germany

www.weidmueller.com

Motsvarighet

Elektriska moduler



Flexibel

De fyra modulstorlekarna ger individuella propplösningar som sparar en stor mängd utrymme. Den mindre delningen bidrar också till en optimerad design.

Allmänna beställningsdata

Typ	HDC MHD 12 MC	Utförande
Art.nr.	1428840000	Signalmodul, 250 V, 10 A, Antal poler: 12, Crimpanslutning, Hane,
GTIN (EAN)	4050118232998	Nödvändiga insticksplatser: 1
Förp.	1 ST	
Typ	HDC MHD 12 MP	Utförande
Art.nr.	2748460000	Signalmodul, 250 V, 10 A, Antal poler: 12, PUSH IN med
GTIN (EAN)	4050118890938	manöverknapp, Hane, Nödvändiga insticksplatser: 1
Förp.	1 ST	