

HDC MHE 2 HV FC**Weidmüller Interface GmbH & Co. KG**

Klingenbergstraße 26

D-32758 Detmold

Germany

www.weidmueller.com

**Flexibel**

De fyra modulstorlekarna ger individuella propplösningar som sparar en stor mängd utrymme. Den mindre delningen bidrar också till en optimerad design.

Allmänna beställningsdata

Utförande	Högspänningsmodul, 2900 V, 16 A, Antal poler: 2, Crimpanslutning, Hylsa, Nödvändiga insticksplatser: 2
Art.nr.	2748390000
Typ	HDC MHE 2 HV FC
GTIN (EAN)	4050118891003
Förp.	1 items

HDC MHE 2 HV FC

Weidmüller Interface GmbH & Co. KG
Klingenbergstraße 26
D-32758 Detmold
Germany

www.weidmueller.com

Tekniska data

Godkännanden

Godkännanden



ROHS	Uppfyllelse
UL File Number Search	UL-webbplats
Certifikat nr. (UR)	E92202
Certifikat nr (cURus)	E310075

Mått och vikter

Djup	34 mm	Byggdjup (tum)	1.3386 inch
Höjd	64.3 mm	Bygghöjd (tum)	2.5315 inch
Bredd	34.1 mm	Byggbredd (tum)	1.3425 inch
Nettovikt	51.92 g		

Temperaturer

Gränsvärde, temperatur -40 °C ... 125 °C

Miljööverensstämmelse för produkt

RoHS-kompatibilitetsstatus	Kompatibel med undantag
RoHS-undantag (om tillämpligt/känt)	6c
REACH SVHC	Lead 7439-92-1
SCIP	fa505316-3e43-4ad0-930c-360dfdbe182a

Allmänna data

Antal poler	2	Brännbarhetsklass enligt UL 94	V-0
Stickcykler	≥ 500	Typ	Hylsa
Överspänningskategori	III	Nedsmutningsgrad	3
Grundläggande material	Polykarbonat	Serie	ModuPlug
Märkspänning (DIN EN 61984)	2900 V	Märkspänning enligt UL/CSA	600 V
Märkstötspänning (DIN EN 61984)	15 kV	Märkström (DIN EN 61984)	16 A
Nödvändiga insticksplatser	2		

PE anslutningsdata

Anslutningstyp PE Skruvanslutning via modulram

Utförande

Ledardiameter, AWG, max	AWG 12	Avisoleringslängd nominellt	9.5 mm
Anslutningstyp	Crimpslutning	Ledardiameter, AWG, min.	AWG 20
Ledardiameter, max.	4 mm ²	Ledardiameter, min.	0.5 mm ²

Klassificeringar

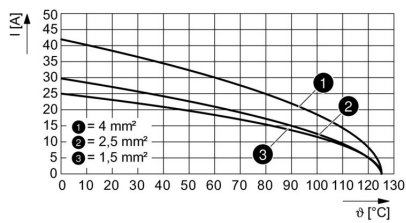
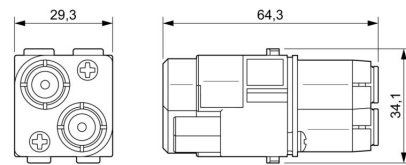
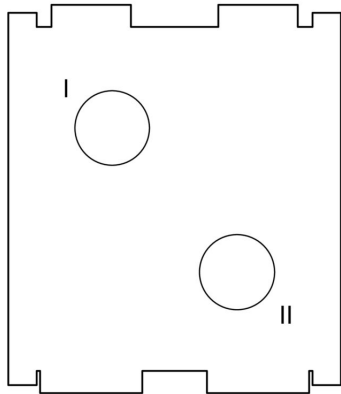
ETIM 8.0	EC000438	ETIM 9.0	EC000438
ETIM 10.0	EC000438	ECLASS 14.0	27-44-02-17
ECLASS 15.0	27-44-02-17		

HDC MHE 2 HV FC

Weidmüller Interface GmbH & Co. KG
Klingenbergstraße 26
D-32758 Detmold
Germany

Ritningar

www.weidmueller.com



HDC MHE 2 HV FC

Weidmüller Interface GmbH & Co. KG
 Klingenbergstraße 26
 D-32758 Detmold
 Germany

Tillbehör

www.weidmueller.com

Crimpkontakter HE



Crimping är en elektrisk och mekaniskt säker och pålitlig anslutning mellan ledare och kontakt. En idealisk crimpkontakt är gastät och korrosionstålig.

Allmänna beställningsdata

Typ	HDC-C-HE-BM0.5AG	Utförande
Art.nr.	1201100000	Mångpoliga kontakdon, Crimpkontakt, HE, HEE, HQ, MixMate, Hylsa,
GTIN (EAN)	4008190142698	Ledardiameter, max.: 0.5, svarvade, Kopparlegering
Förp.	100 ST	
Typ	HDC-C-HE-BM0.5AU	Utförande
Art.nr.	1651470000	Mångpoliga kontakdon, Crimpkontakt, HE, HEE, HQ, MixMate, Hylsa,
GTIN (EAN)	4008190400149	Ledardiameter, max.: 0.5, svarvade, Kopparlegering
Förp.	100 ST	
Typ	HDC-C-HE-BM0.75-1.00AG	Utförande
Art.nr.	1201200000	Mångpoliga kontakdon, Crimpkontakt, HE, HEE, HQ, MixMate, Hylsa,
GTIN (EAN)	4008190044480	Ledardiameter, max.: 1, svarvade, Kopparlegering
Förp.	100 ST	
Typ	HDC-C-HE-BM0.75-1.00AU	Utförande
Art.nr.	1651480000	Mångpoliga kontakdon, Crimpkontakt, HE, HEE, HQ, MixMate, Hylsa,
GTIN (EAN)	4008190400156	Ledardiameter, max.: 1, svarvade, Kopparlegering
Förp.	100 ST	
Typ	HDC-C-HE-BM1.5AG	Utförande
Art.nr.	1201300000	Mångpoliga kontakdon, Crimpkontakt, HE, HEE, HQ, MixMate, Hylsa,
GTIN (EAN)	4008190100346	Ledardiameter, max.: 1.5, svarvade, Kopparlegering
Förp.	100 ST	
Typ	HDC-C-HE-BM1.5AU	Utförande
Art.nr.	1651490000	Mångpoliga kontakdon, Crimpkontakt, HE, HEE, HQ, MixMate, Hylsa,
GTIN (EAN)	4008190400163	Ledardiameter, max.: 1.5, svarvade, Kopparlegering
Förp.	100 ST	
Typ	HDC-C-HE-BM2.5AG	Utförande
Art.nr.	1201400000	Mångpoliga kontakdon, Crimpkontakt, HE, HEE, HQ, MixMate, Hylsa,
GTIN (EAN)	4008190047078	Ledardiameter, max.: 2.5, svarvade, Kopparlegering
Förp.	100 ST	
Typ	HDC-C-HE-BM2.5AU	Utförande
Art.nr.	1651500000	Mångpoliga kontakdon, Crimpkontakt, HE, HEE, HQ, MixMate, Hylsa,
GTIN (EAN)	4008190400170	Ledardiameter, max.: 2.5, svarvade, Kopparlegering
Förp.	100 ST	
Typ	HDC-C-HE-BM4.0AG	Utförande
Art.nr.	1201500000	Mångpoliga kontakdon, Crimpkontakt, HE, HEE, HQ, MixMate, Hylsa,
GTIN (EAN)	4008190148096	Ledardiameter, max.: 4, svarvade, Kopparlegering
Förp.	100 ST	
Typ	HDC-C-HE-BM4.0AU	Utförande
Art.nr.	1651510000	Mångpoliga kontakdon, Crimpkontakt, HE, HEE, HQ, MixMate, Hylsa,
GTIN (EAN)	4008190400187	Ledardiameter, max.: 4, svarvade, Kopparlegering
Förp.	100 ST	

HDC MHE 2 HV FC

Weidmüller Interface GmbH & Co. KG

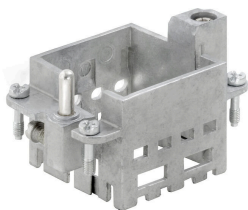
Klingenbergstraße 26
D-32758 Detmold
Germany

www.weidmueller.com

Tillbehör

Typ	HDC-C-HE-BM4.65AU	Utförande
Art.nr.	1116530000	Mångpoliga kontakdon, Crimpkontakt, HE, HEE, HQ, MixMate, Hylsa,
GTIN (EAN)	4032248897254	Ledardiameter, max.: 4.65, svarvade, Kopparlegering
Förp.	100 ST	

Standard



Allmänna beställningsdata

Typ	HDC MF 6B AB	Utförande
Art.nr.	1428920000	Frame
GTIN (EAN)	4050118233414	
Förp.	1 ST	
Typ	HDC MF 6B BA	Utförande
Art.nr.	1428940000	Frame
GTIN (EAN)	4050118233353	
Förp.	1 ST	
Typ	HDC MF 10B AC	Utförande
Art.nr.	1428960000	Frame
GTIN (EAN)	4050118233223	
Förp.	1 ST	
Typ	HDC MF 10B CA	Utförande
Art.nr.	1428980000	Frame
GTIN (EAN)	4050118233278	
Förp.	1 ST	
Typ	HDC MF 16B AD	Utförande
Art.nr.	1429010000	Frame
GTIN (EAN)	4050118233315	
Förp.	1 ST	
Typ	HDC MF 16B DA	Utförande
Art.nr.	1429030000	Frame
GTIN (EAN)	4050118233407	
Förp.	1 ST	
Typ	HDC MF 24B AF	Utförande
Art.nr.	1429050000	Frame
GTIN (EAN)	4050118233285	
Förp.	1 ST	
Typ	HDC MF 24B FA	Utförande
Art.nr.	1429070000	Frame
GTIN (EAN)	4050118233520	
Förp.	1 ST	

HDC MHE 2 HV FC**Weidmüller Interface GmbH & Co. KG**

Klingenbergstraße 26

D-32758 Detmold

Germany

www.weidmueller.com**Motsvarighet****Elektriska moduler****Flexibel**

De fyra modulstorlekarna ger individuella propplösningar som sparar en stor mängd utrymme. Den mindre delningen bidrar också till en optimerad design.

Allmänna beställningsdata

Typ	HDC MHE 2 HV MC	Utförande
Art.nr.	2748380000	Högspänningsmodul, 2900 V, 16 A, Antal poler: 2, Crimpanslutning,
GTIN (EAN)	4050118890969	Hane, Nödvändiga insticksplatser: 2
Förp.	1 ST	