

**HDC MHE 2 HV FC****Weidmüller Interface GmbH & Co. KG**

Klingenbergstraße 26

D-32758 Detmold

Germany

www.weidmueller.com

**Flexibel**

De fyra modulstorlekarna ger individuella propplösningar som sparar en stor mängd utrymme. Den mindre delningen bidrar också till en optimerad design.

**Allmänna beställningsdata**

Utförande	Högspänningsmodul, 2900 V, 16 A, Antal poler: 2, Crimpanslutning, Hylsa, Nödvändiga insticksplatser: 2
Art.nr.	<a href="#">2748390000</a>
Typ	HDC MHE 2 HV FC
GTIN (EAN)	4050118891003
Förp.	1 items

## HDC MHE 2 HV FC

Weidmüller Interface GmbH &amp; Co. KG

Klingenbergstraße 26

D-32758 Detmold

Germany

www.weidmueller.com

## Tekniska data

## Godkännanden

Godkännanden



ROHS	Uppfyllelse
UL File Number Search	<a href="#">UL-webbplats</a>
Certifikat nr. (UR)	E92202
Certifikat nr (cURus)	E310075

## Mått och vikter

Djup	34 mm	Byggdjup (tum)	1.3386 inch
Höjd	64.3 mm	Bygghöjd (tum)	2.5315 inch
Bredd	34.1 mm	Byggbredd (tum)	1.3425 inch
Nettovikt	51.92 g		

## Temperaturer

Gränsvärde, temperatur -40 °C ... 125 °C

## Miljööverensstämmelse för produkt

RoHS-kompatibilitetsstatus	Kompatibel med undantag
RoHS-undantag (om tillämpligt/känt)	6c
REACH SVHC	Lead 7439-92-1
SCIP	fa505316-3e43-4ad0-930c-360dfdbe182a

## Allmänna data

Antal poler	2	Brännbarhetsklass enligt UL 94	V-0
Stickcykler	≥ 500	Typ	Hylsa
Överspänningskategori	III	Nedsmutningsgrad	3
Grundläggande material	Polykarbonat	Serie	ModuPlug
Märkspänning (DIN EN 61984)	2900 V	Märkspänning enligt UL/CSA	600 V
Märkstötspänning (DIN EN 61984)	15 kV	Märkström (DIN EN 61984)	16 A
Nödvändiga insticksplatser	2		

## PE anslutningsdata

Anslutningstyp PE Skruvanslutning via modulram

## Utförande

Ledardiameter, AWG, max	AWG 12	Avisoleringslängd nominellt	9.5 mm
Anslutningstyp	Crimpslutning	Ledardiameter, AWG, min.	AWG 20
Ledardiameter, max.	4 mm <sup>2</sup>	Ledardiameter, min.	0.5 mm <sup>2</sup>

## Klassificeringar

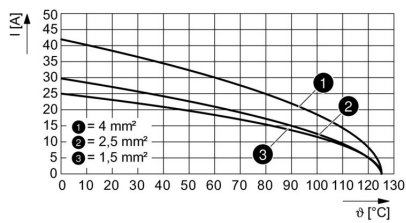
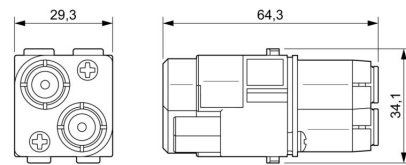
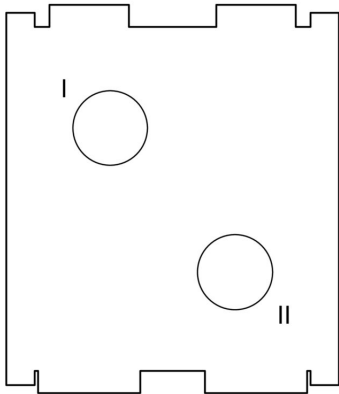
ETIM 8.0	EC000438	ETIM 9.0	EC000438
ETIM 10.0	EC000438	ECLASS 14.0	27-44-02-17
ECLASS 15.0	27-44-02-17		

HDC MHE 2 HV FC

Weidmüller Interface GmbH & Co. KG  
Klingenbergstraße 26  
D-32758 Detmold  
Germany

Ritningar

www.weidmueller.com



## HDC MHE 2 HV FC

Weidmüller Interface GmbH &amp; Co. KG

Klingenbergstraße 26

D-32758 Detmold

Germany

## Tillbehör

www.weidmueller.com

## Crimpkontakter HE



Crimping är en elektrisk och mekaniskt säker och pålitlig anslutning mellan ledare och kontakt. En idealisk crimpkontakt är gastät och korrosionstålig.

## Allmänna beställningsdata

Typ	HDC-C-HE-BM0.5AG	Utförande
Art.nr.	<a href="#">1201100000</a>	Mångpoliga kontakdon, Crimpkontakt, HE, HEE, HQ, MixMate, Hylsa,
GTIN (EAN)	4008190142698	Ledardiameter, max.: 0.5, svarvade, Kopparlegering
Förp.	100 ST	
Typ	HDC-C-HE-BM0.5AU	Utförande
Art.nr.	<a href="#">1651470000</a>	Mångpoliga kontakdon, Crimpkontakt, HE, HEE, HQ, MixMate, Hylsa,
GTIN (EAN)	4008190400149	Ledardiameter, max.: 0.5, svarvade, Kopparlegering
Förp.	100 ST	
Typ	HDC-C-HE-BM0.75-1.00AG	Utförande
Art.nr.	<a href="#">1201200000</a>	Mångpoliga kontakdon, Crimpkontakt, HE, HEE, HQ, MixMate, Hylsa,
GTIN (EAN)	4008190044480	Ledardiameter, max.: 1, svarvade, Kopparlegering
Förp.	100 ST	
Typ	HDC-C-HE-BM0.75-1.00AU	Utförande
Art.nr.	<a href="#">1651480000</a>	Mångpoliga kontakdon, Crimpkontakt, HE, HEE, HQ, MixMate, Hylsa,
GTIN (EAN)	4008190400156	Ledardiameter, max.: 1, svarvade, Kopparlegering
Förp.	100 ST	
Typ	HDC-C-HE-BM1.5AG	Utförande
Art.nr.	<a href="#">1201300000</a>	Mångpoliga kontakdon, Crimpkontakt, HE, HEE, HQ, MixMate, Hylsa,
GTIN (EAN)	4008190100346	Ledardiameter, max.: 1.5, svarvade, Kopparlegering
Förp.	100 ST	
Typ	HDC-C-HE-BM1.5AU	Utförande
Art.nr.	<a href="#">1651490000</a>	Mångpoliga kontakdon, Crimpkontakt, HE, HEE, HQ, MixMate, Hylsa,
GTIN (EAN)	4008190400163	Ledardiameter, max.: 1.5, svarvade, Kopparlegering
Förp.	100 ST	
Typ	HDC-C-HE-BM2.5AG	Utförande
Art.nr.	<a href="#">1201400000</a>	Mångpoliga kontakdon, Crimpkontakt, HE, HEE, HQ, MixMate, Hylsa,
GTIN (EAN)	4008190047078	Ledardiameter, max.: 2.5, svarvade, Kopparlegering
Förp.	100 ST	
Typ	HDC-C-HE-BM2.5AU	Utförande
Art.nr.	<a href="#">1651500000</a>	Mångpoliga kontakdon, Crimpkontakt, HE, HEE, HQ, MixMate, Hylsa,
GTIN (EAN)	4008190400170	Ledardiameter, max.: 2.5, svarvade, Kopparlegering
Förp.	100 ST	
Typ	HDC-C-HE-BM4.0AG	Utförande
Art.nr.	<a href="#">1201500000</a>	Mångpoliga kontakdon, Crimpkontakt, HE, HEE, HQ, MixMate, Hylsa,
GTIN (EAN)	4008190148096	Ledardiameter, max.: 4, svarvade, Kopparlegering
Förp.	100 ST	
Typ	HDC-C-HE-BM4.0AU	Utförande
Art.nr.	<a href="#">1651510000</a>	Mångpoliga kontakdon, Crimpkontakt, HE, HEE, HQ, MixMate, Hylsa,
GTIN (EAN)	4008190400187	Ledardiameter, max.: 4, svarvade, Kopparlegering
Förp.	100 ST	

## HDC MHE 2 HV FC

**Weidmüller Interface GmbH & Co. KG**

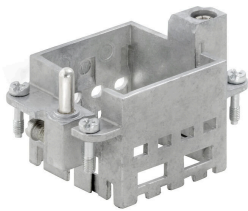
Klingenbergstraße 26  
D-32758 Detmold  
Germany

[www.weidmueller.com](http://www.weidmueller.com)

## Tillbehör

Typ	HDC-C-HE-BM4.65AU	Utförande
Art.nr.	<a href="#">1116530000</a>	Mångpoliga kontakdon, Crimpkontakt, HE, HEE, HQ, MixMate, Hylsa,
GTIN (EAN)	4032248897254	Ledardiameter, max.: 4.65, svarvade, Kopparlegering
Förp.	100 ST	

## Standard



### Enkel

Den innovativa glidramen har två definierade låspositioner för öppning och stängning. Detta gör det möjligt med en enkel och verktygslös modulbestyckning.

## Allmänna beställningsdata

Typ	HDC MF 6B AB	Utförande
Art.nr.	<a href="#">1428920000</a>	Ram
GTIN (EAN)	4050118233414	
Förp.	1 ST	
Typ	HDC MF 6B BA	Utförande
Art.nr.	<a href="#">1428940000</a>	Ram
GTIN (EAN)	4050118233353	
Förp.	1 ST	
Typ	HDC MF 10B AC	Utförande
Art.nr.	<a href="#">1428960000</a>	Ram
GTIN (EAN)	4050118233223	
Förp.	1 ST	
Typ	HDC MF 10B CA	Utförande
Art.nr.	<a href="#">1428980000</a>	Ram
GTIN (EAN)	4050118233278	
Förp.	1 ST	
Typ	HDC MF 16B AD	Utförande
Art.nr.	<a href="#">1429010000</a>	Ram
GTIN (EAN)	4050118233315	
Förp.	1 ST	
Typ	HDC MF 16B DA	Utförande
Art.nr.	<a href="#">1429030000</a>	Ram
GTIN (EAN)	4050118233407	
Förp.	1 ST	
Typ	HDC MF 24B AF	Utförande
Art.nr.	<a href="#">1429050000</a>	Ram
GTIN (EAN)	4050118233285	
Förp.	1 ST	
Typ	HDC MF 24B FA	Utförande
Art.nr.	<a href="#">1429070000</a>	Ram
GTIN (EAN)	4050118233520	
Förp.	1 ST	

**HDC MHE 2 HV FC**

**Weidmüller Interface GmbH & Co. KG**  
Klingenbergstraße 26  
D-32758 Detmold  
Germany

[www.weidmueller.com](http://www.weidmueller.com)

**Motsvarighet****Elektriska moduler****Flexibel**

De fyra modulstorlekarna ger individuella propplösningar som sparar en stor mängd utrymme. Den mindre delningen bidrar också till en optimerad design.

**Allmänna beställningsdata**

Typ	HDC MHE 2 HV MC	Utförande
Art.nr.	<a href="#">2748380000</a>	Högspänningsmodul, 2900 V, 16 A, Antal poler: 2, Crimpanslutning,
GTIN (EAN)	4050118890969	Hane, Nödvändiga insticksplatser: 2
Förp.	1 ST	