

HDC MHX 3/4 MC**Weidmüller Interface GmbH & Co. KG**

Klingenbergstraße 26

D-32758 Detmold

Germany

www.weidmueller.com

**Flexibel**

De fyra modulstorlekarna ger individuella propplösningar som sparar en stor mängd utrymme. Den mindre delningen bidrar också till en optimerad design.

Allmänna beställningsdata

Utförande	Strömförsörjningsmodul, 500 V, 40 A, Antal poler: 7, Crimpanslutning, Hane, Nödvändiga insticksplatser: 1
Art.nr.	2748360000
Typ	HDC MHX 3/4 MC
GTIN (EAN)	4050118890976
Förp.	5 items

HDC MHX 3/4 MC

Weidmüller Interface GmbH & Co. KG
Klingenbergstraße 26
D-32758 Detmold
Germany

www.weidmueller.com

Technical data

Godkännanden

Godkännanden



ROHS	Uppfyllelse
UL File Number Search	UL-webbplats
Certifikat nr. (UR)	E92202
Certifikat nr (cURus)	E310075

Mått och vikter

Djup	34 mm	Byggdjup (tum)	1.3386 inch
Höjd	44.3 mm	Bygghöjd (tum)	1.7441 inch
Bredd	34.2 mm	Byggbredd (tum)	1.3465 inch
Nettovikt	12.75 g		

Temperaturer

Gränsvärde, temperatur -40 °C ... 125 °C

Miljööverensstämmelse för produkt

RoHS-kompatibilitetsstatus	Kompatibel utan undantag
REACH SVHC	Nej mSvHC över 0,1 viktprocent

Allmänna data

Antal poler	7	Brännbarhetsklass enligt UL 94	V-0
Stickcykler	≥ 500	Typ	Hane
Överspänningskategori	III	Nedsmutningsgrad	3
Grundläggande material	Polykarbonat	Serie	ModuPlug
Märkspänning (DIN EN 61984)	500 V	Märkspänning enligt UL/CSA	600 V
Märkstötspänning (DIN EN 61984)	8 kV	Märkström (DIN EN 61984)	40 A
Nödvändiga insticksplatser	1		

PE anslutningsdata

Anslutningstyp PE Skruvanslutning via modulram

Utförande

Anslutningstyp	Crimpanslutning	Ledardiameter, max.	6 mm ²
Ledardiameter, min.	1.5 mm ²		

Effektkontakt

Anslutningstyp effektkontakt	Crimpanslutning
Poltal effektkontakt	3
Avisoleringslängd effektkontakt	9 mm
Anslutningsområde, effektkontakt, max	6 mm ²
Anslutningsområde, effektkontakt, min.	1.5 mm ²
Märkspänning (DIN EN 61984) effektkontakt	500 V

HDC MHX 3/4 MC

Weidmüller Interface GmbH & Co. KG

Klingenbergstraße 26

D-32758 Detmold

Germany

www.weidmueller.com

Technical data

Märkstötspänning (DIN EN 61984) effektkontakt	8 kV	
Märkström (DIN EN 61984) effektkontakt	40 A	
Åtdragningsmoment, max. enligt ledningsdiameter	Ledardiameter, min.	1.5 mm ²
	Ledardiameter, max.	6 mm ²

Signalkontakt

Anslutningstyp signalkontakt	Crimpanslutning	Poltal signalkontakt	4
Anslutningsområde, signalkontakt, max.	2.5 mm ²	Anslutningsområde, signalkontakt, min.	0.14 mm ²
Avisoleringslängd signalkontakt	8 mm	Märkspänning (DIN EN 61984) signalkontakt	500 V
Märkstötspänning (DIN EN 61984) signalkontakt	8 kV	Märkström (DIN EN 61984) signalkontakt	10 A

Klassificeringar

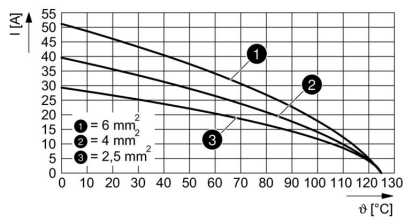
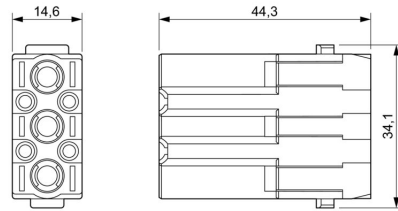
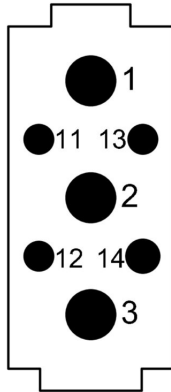
ETIM 8.0	EC000438	ETIM 9.0	EC000438
ETIM 10.0	EC000438	ECLASS 14.0	27-44-02-17
ECLASS 15.0	27-44-02-17		

HDC MHX 3/4 MC

Weidmüller Interface GmbH & Co. KG
 Klingenbergstraße 26
 D-32758 Detmold
 Germany

Drawings

www.weidmueller.com



HDC MHX 3/4 MC

Weidmüller Interface GmbH & Co. KG
 Klingenbergstraße 26
 D-32758 Detmold
 Germany

www.weidmueller.com

Accessories

Crimpkontakter HX

Crimping är en elektrisk och mekaniskt säker och pålitlig anslutning mellan ledare och kontakt. En idealisk crimpkontakt är gastät och korrosionstålig.



Allmänna beställningsdata

Typ	HDC C HX SM1.5AG	Utförande
Art.nr.	1002910000	Mångpoliga kontakdon, Crimpkontakt, MixMate, Hane, Ledardiameter, max.: 1.5, svarvade, Kopparlegering
GTIN (EAN)	4032248697090	
Förp.	25 ST	
Typ	HDC C HX SM2.5AG	Utförande
Art.nr.	1002920000	Mångpoliga kontakdon, Crimpkontakt, MixMate, Hane, Ledardiameter, max.: 2.5, svarvade, Kopparlegering
GTIN (EAN)	4032248697106	
Förp.	25 ST	
Typ	HDC C HX SM4.0AG	Utförande
Art.nr.	1002930000	Mångpoliga kontakdon, Crimpkontakt, MixMate, Hane, Ledardiameter, max.: 4, svarvade, Kopparlegering
GTIN (EAN)	4032248697212	
Förp.	25 ST	
Typ	HDC C HX SM6.0AG	Utförande
Art.nr.	1002940000	Mångpoliga kontakdon, Crimpkontakt, MixMate, Hane, Ledardiameter, max.: 6, svarvade, Kopparlegering
GTIN (EAN)	4032248697229	
Förp.	25 ST	
Typ	HDC C MHX SM10.0AG	Utförande
Art.nr.	2494550000	Mångpoliga kontakdon, Crimpkontakt, MHX, Hane, Ledardiameter, max.: 8, svarvade, Kopparlegering
GTIN (EAN)	4050118504521	
Förp.	25 ST	

Crimpkontakter HD



Crimping är en elektrisk och mekaniskt säker och pålitlig anslutning mellan ledare och kontakt. En idealisk crimpkontakt är gastät och korrosionstålig.

Allmänna beställningsdata

Typ	HDC-C-HD-SM0.14-0.37AG	Utförande
Art.nr.	1651520000	Mångpoliga kontakdon, Crimpkontakt, HD, HDD, HQ, MixMate, Hane, Ledardiameter, max.: 0.37, svarvade, Kopparlegering
GTIN (EAN)	4008190400194	
Förp.	100 ST	

HDC MHX 3/4 MC

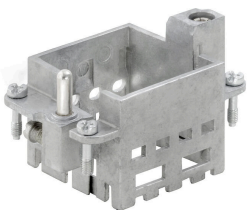
Weidmüller Interface GmbH & Co. KG
 Klingenbergstraße 26
 D-32758 Detmold
 Germany

www.weidmueller.com

Accessories

Typ	HDC-C-HD-SM0.14-0.37AU	Utförande
Art.nr.	1651620000	Mångpoliga kontakdon, Crimpkontakt, HD, HDD, HQ, MixMate, Hane,
GTIN (EAN)	4008190400293	Ledardiameter, max.: 0.37, svarvade, Kopparlegering
Förp.	100 ST	
Typ	HDC-C-HD-SM0.5AG	Utförande
Art.nr.	1651530000	Mångpoliga kontakdon, Crimpkontakt, HD, HDD, HQ, MixMate, Hane,
GTIN (EAN)	4008190400200	Ledardiameter, max.: 0.5, svarvade, Kopparlegering
Förp.	100 ST	
Typ	HDC-C-HD-SM0.5AU	Utförande
Art.nr.	1651630000	Mångpoliga kontakdon, Crimpkontakt, HD, HDD, HQ, MixMate, Hane,
GTIN (EAN)	4008190400309	Ledardiameter, max.: 0.5, svarvade, Kopparlegering
Förp.	100 ST	
Typ	HDC-C-HD-SM0.75-1.00AG	Utförande
Art.nr.	1601750000	Mångpoliga kontakdon, Crimpkontakt, HD, HDD, HQ, MixMate, Hane,
GTIN (EAN)	4008190134280	Ledardiameter, max.: 1, svarvade, Kopparlegering
Förp.	100 ST	
Typ	HDC-C-HD-SM0.75-1.00AU	Utförande
Art.nr.	1651640000	Mångpoliga kontakdon, Crimpkontakt, HD, HDD, HQ, MixMate, Hane,
GTIN (EAN)	4008190400316	Ledardiameter, max.: 1, svarvade, Kopparlegering
Förp.	100 ST	
Typ	HDC-C-HD-SM1.5AG	Utförande
Art.nr.	1651550000	Mångpoliga kontakdon, Crimpkontakt, HD, HDD, HQ, MixMate, Hane,
GTIN (EAN)	4008190400224	Ledardiameter, max.: 1.5, svarvade, Kopparlegering
Förp.	100 ST	
Typ	HDC-C-HD-SM1.5AU	Utförande
Art.nr.	1651650000	Mångpoliga kontakdon, Crimpkontakt, HD, HDD, HQ, MixMate, Hane,
GTIN (EAN)	4008190400323	Ledardiameter, max.: 1.5, svarvade, Kopparlegering
Förp.	100 ST	
Typ	HDC-C-HD-SM2.5AG	Utförande
Art.nr.	1651560000	Mångpoliga kontakdon, Crimpkontakt, HD, HDD, HQ, MixMate, Hane,
GTIN (EAN)	4008190400231	Ledardiameter, max.: 2.5, svarvade, Kopparlegering
Förp.	100 ST	
Typ	HDC-C-HD-SM2.5AU	Utförande
Art.nr.	1651660000	Mångpoliga kontakdon, Crimpkontakt, HD, HDD, HQ, MixMate, Hane,
GTIN (EAN)	4008190400330	Ledardiameter, max.: 2.5, svarvade, Kopparlegering
Förp.	100 ST	

Standard



HDC MHX 3/4 MC

Weidmüller Interface GmbH & Co. KG
Klingenbergstraße 26
D-32758 Detmold
Germany

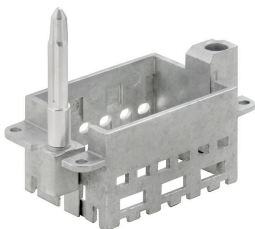
www.weidmueller.com

Accessories

Allmänna beställningsdata

Typ	HDC MF 6B AB	Utförande
Art.nr.	1428920000	Frame
GTIN (EAN)	4050118233414	
Förp.	1 ST	
Typ	HDC MF 6B BA	Utförande
Art.nr.	1428940000	Frame
GTIN (EAN)	4050118233353	
Förp.	1 ST	
Typ	HDC MF 10B AC	Utförande
Art.nr.	1428960000	Frame
GTIN (EAN)	4050118233223	
Förp.	1 ST	
Typ	HDC MF 10B CA	Utförande
Art.nr.	1428980000	Frame
GTIN (EAN)	4050118233278	
Förp.	1 ST	
Typ	HDC MF 16B AD	Utförande
Art.nr.	1429010000	Frame
GTIN (EAN)	4050118233315	
Förp.	1 ST	
Typ	HDC MF 16B DA	Utförande
Art.nr.	1429030000	Frame
GTIN (EAN)	4050118233407	
Förp.	1 ST	
Typ	HDC MF 24B AF	Utförande
Art.nr.	1429050000	Frame
GTIN (EAN)	4050118233285	
Förp.	1 ST	
Typ	HDC MF 24B FA	Utförande
Art.nr.	1429070000	Frame
GTIN (EAN)	4050118233520	
Förp.	1 ST	

Med lång styrtapp



Allmänna beställningsdata

Typ	HDC MFGL 10B AC	Utförande
Art.nr.	2736990000	Frame
GTIN (EAN)	4050118823042	
Förp.	1 ST	

HDC MHX 3/4 MC

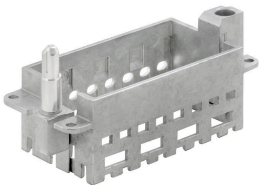
Weidmüller Interface GmbH & Co. KG
 Klingenbergstraße 26
 D-32758 Detmold
 Germany

www.weidmueller.com

Accessories

Typ	HDC MFGL 6B AB	Utförande
Art.nr.	2736970000	Frame
GTIN (EAN)	4050118823035	
Förp.	1 ST	
Typ	HDC MFGL 24B FA	Utförande
Art.nr.	2737040000	Frame
GTIN (EAN)	4050118823097	
Förp.	1 ST	

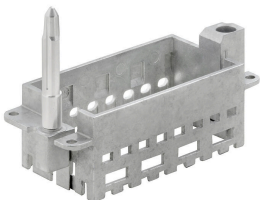
Med kort styrtapp



Allmänna beställningsdata

Typ	HDC MFGS 16B DA	Utförande
Art.nr.	2736940000	Frame
GTIN (EAN)	4050118823004	
Förp.	1 ST	
Typ	HDC MFGS 24B AF	Utförande
Art.nr.	2736950000	Frame
GTIN (EAN)	4050118823011	
Förp.	1 ST	

Med lång styrtapp



Allmänna beställningsdata

Typ	HDC MFGL 16B DA	Utförande
Art.nr.	2737020000	Frame
GTIN (EAN)	4050118823073	
Förp.	1 ST	

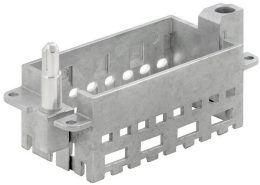
HDC MHX 3/4 MC

Weidmüller Interface GmbH & Co. KG
 Klingenbergstraße 26
 D-32758 Detmold
 Germany

www.weidmueller.com

Accessories

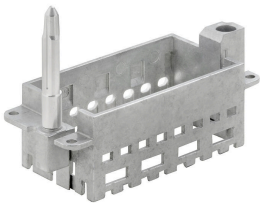
Med kort styrtapp



Allmänna beställningsdata

Typ	HDC MFGS 16B AD	Utförande
Art.nr.	2736930000	Frame
GTIN (EAN)	4050118822298	
Förp.	1 ST	

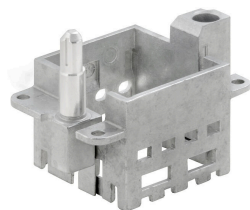
Med lång styrtapp



Allmänna beställningsdata

Typ	HDC MFGL 16B AD	Utförande
Art.nr.	2737010000	Frame
GTIN (EAN)	4050118823066	
Förp.	1 ST	

Med kort styrtapp



Allmänna beställningsdata

Typ	HDC MFGS 6B AB	Utförande
Art.nr.	2736890000	Frame
GTIN (EAN)	4050118822250	
Förp.	1 ST	

HDC MHX 3/4 MC

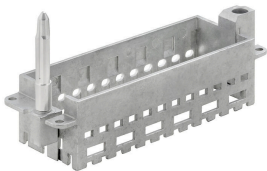
Weidmüller Interface GmbH & Co. KG
 Klingenbergstraße 26
 D-32758 Detmold
 Germany

www.weidmueller.com

Accessories

Typ	HDC MFGS 24B FA	Utförande
Art.nr.	2736960000	Frame
GTIN (EAN)	4050118823028	
Förp.	1 ST	
Typ	HDC MFGS 10B AC	Utförande
Art.nr.	2736910000	Frame
GTIN (EAN)	4050118822274	
Förp.	1 ST	

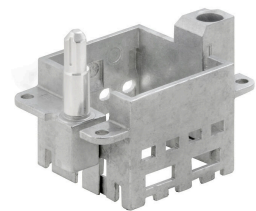
Med lång styrtapp



Allmänna beställningsdata

Typ	HDC MFGL 24B AF	Utförande
Art.nr.	2737030000	Frame
GTIN (EAN)	4050118823080	
Förp.	1 ST	
Typ	HDC MFGL 10B CA	Utförande
Art.nr.	2737000000	Frame
GTIN (EAN)	4050118823059	
Förp.	1 ST	

Med kort styrtapp



Allmänna beställningsdata

Typ	HDC MFGS 6B BA	Utförande
Art.nr.	2736900000	Frame
GTIN (EAN)	4050118822267	
Förp.	1 ST	
Typ	HDC MFGS 10B CA	Utförande
Art.nr.	2736920000	Frame
GTIN (EAN)	4050118822281	
Förp.	1 ST	

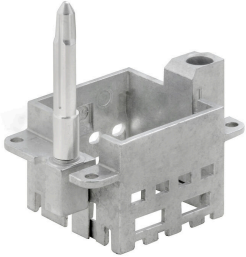
HDC MHX 3/4 MC

Weidmüller Interface GmbH & Co. KG
Klingenbergstraße 26
D-32758 Detmold
Germany

Accessories

www.weidmueller.com

Med lång styrtapp



Allmänna beställningsdata

Typ	HDC MFGL 6B BA	Utförande	
Art.nr.	2736980000	Frame	
GTIN (EAN)	4050118822908		
Förp.	1 ST		

HDC MHX 3/4 MC

Weidmüller Interface GmbH & Co. KG
Klingenbergstraße 26
D-32758 Detmold
Germany

www.weidmueller.com

Counterpart**Elektriska moduler****Flexibel**

De fyra modulstorlekarna ger individuella propplösningar som sparar en stor mängd utrymme. Den mindre delningen bidrar också till en optimerad design.

Allmänna beställningsdata

Typ	HDC MHX 3/4 FC	Utförande
Art.nr.	2748370000	Strömförsörjningsmodul, 500 V, 40 A, Antal poler: 7,
GTIN (EAN)	4050118891010	Crimpanslutning, Hylsa, Nödvändiga insticksplatser: 1
Förp.	5 ST	