

**HDC MHX 3/4 MC****Weidmüller Interface GmbH & Co. KG**

Klingenbergstraße 26

D-32758 Detmold

Germany

www.weidmueller.com

**Produktillustration****Flexibel**

De fyra modulstorlekarna ger individuella propplösningar som sparar en stor mängd utrymme. Den mindre delningen bidrar också till en optimerad design.

**Allmänna beställningsdata**

Utförande	Strömförsörjningsmodul, 500 V, 40 A, Antal poler: 7, Crimpanslutning, Hane, Nödvändiga insticksplatser: 1
Art.nr.	<a href="#">2748360000</a>
Typ	HDC MHX 3/4 MC
GTIN (EAN)	4050118890976
Förp.	5 items

## HDC MHX 3/4 MC

Weidmüller Interface GmbH &amp; Co. KG

Klingenbergstraße 26

D-32758 Detmold

Germany

www.weidmueller.com

## Tekniska data

## Godkännanden

Godkännanden



ROHS	Uppfyllelse
UL File Number Search	<a href="#">UL-webbplats</a>
Certifikat nr. (UR)	E92202
Certifikat nr (cURus)	E310075

## Mått och vikter

Djup	34 mm	Byggdjup (tum)	1.3386 inch
Höjd	44.3 mm	Bygghöjd (tum)	1.7441 inch
Bredd	14.6 mm	Byggbredd (tum)	0.5748 inch
Nettovikt	12.75 g		

## Miljööverensstämmelse för produkt

RoHS-kompatibilitetsstatus	Kompatibel utan undantag
REACH SVHC	Nej mSvHC över 0,1 viktprocent

## Allmänna data

Antal poler	7	Brännbarhetsklass enligt UL 94	V-0
Stickcykler	≥ 500	Typ	Hane
Överspänningskategori	III	Nedsmutningsgrad	3
Grundläggande material	Polykarbonat	Serie	ModuPlug
Märkspänning (DIN EN 61984)	500 V	Märkspänning enligt UL/CSA	600 V
Märkstötspänning (DIN EN 61984)	8 kV	Märkström (DIN EN 61984)	40 A
Krav fastställda med risknivåer enligt EN 45545-2	R22 (HL 1-3), R23 (HL 1-3)	Nödvändiga insticksplatser	1

## PE anslutningsdata

Anslutningstyp PE	Skruvanslutning via modulram
-------------------	------------------------------

## Utförande

Anslutningstyp	Crimpanslutning	Ledardiameter, max.	6 mm <sup>2</sup>
Ledardiameter, min.	1.5 mm <sup>2</sup>		

## Effektkontakt

Anslutningstyp effektkontakt	Crimpanslutning
Poltal effektkontakt	3
Avisoleringslängd effektkontakt	9 mm
Anslutningsområde, effektkontakt, max	6 mm <sup>2</sup>
Anslutningsområde, effektkontakt, min.	1.5 mm <sup>2</sup>
Märkspänning (DIN EN 61984) effektkontakt	500 V
Märkstötspänning (DIN EN 61984) effektkontakt	8 kV
Märkström (DIN EN 61984) effektkontakt	40 A

## HDC MHX 3/4 MC

**Weidmüller Interface GmbH & Co. KG**  
 Klingenbergstraße 26  
 D-32758 Detmold  
 Germany

[www.weidmueller.com](http://www.weidmueller.com)

## Tekniska data

Åtdragningsmoment, max. enligt ledningsdiameter	Ledardiameter, min.	1.5 mm <sup>2</sup>
	Ledardiameter, max.	6 mm <sup>2</sup>

### Signalkontakt

Anslutningstyp signalkontakt	Crimpanslutning	Poltal signalkontakt	4
Anslutningsområde, signalkontakt, max.	2.5 mm <sup>2</sup>	Anslutningsområde, signalkontakt, min.	0.14 mm <sup>2</sup>
Avisoleringslängd signalkontakt	8 mm	Märkspänning (DIN EN 61984) signalkontakt	500 V
Märkstötspänning (DIN EN 61984) signalkontakt	8 kV	Märkström (DIN EN 61984) signalkontakt	10 A

### Klassificeringar

ETIM 8.0	EC000438	ETIM 9.0	EC000438
ETIM 10.0	EC000438	ECLASS 14.0	27-44-02-17
ECLASS 15.0	27-44-02-17		

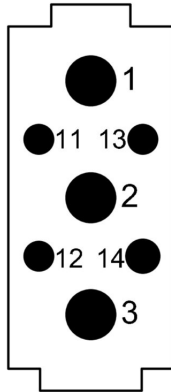
**HDC MHX 3/4 MC**

**Weidmüller Interface GmbH & Co. KG**  
 Klingenbergstraße 26  
 D-32758 Detmold  
 Germany

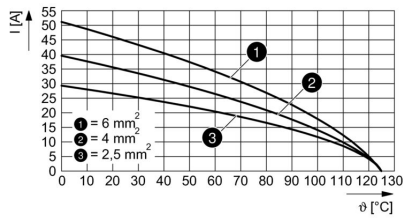
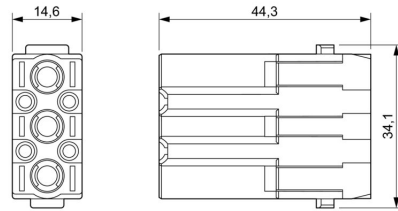
**Ritningar**

www.weidmueller.com

**Ritning**



**Ritning**



## HDC MHX 3/4 MC

**Weidmüller Interface GmbH & Co. KG**  
 Klingenbergstraße 26  
 D-32758 Detmold  
 Germany

## Tillbehör

www.weidmueller.com

## Crimpkontakter HX

Crimping är en elektrisk och mekaniskt säker och pålitlig anslutning mellan ledare och kontakt. En idealisk crimpkontakt är gastät och korrosionstålig.



## Allmänna beställningsdata

Typ	HDC C HX SM1.5AG	Utförande
Art.nr.	<a href="#">1002910000</a>	Mångpoliga kontakdon, Crimpkontakt, MixMate, Hane, Ledardiameter, max.: 1.5, svarvade, Kopparlegering
GTIN (EAN)	4032248697090	
Förp.	25 ST	
Typ	HDC C HX SM2.5AG	Utförande
Art.nr.	<a href="#">1002920000</a>	Mångpoliga kontakdon, Crimpkontakt, MixMate, Hane, Ledardiameter, max.: 2.5, svarvade, Kopparlegering
GTIN (EAN)	4032248697106	
Förp.	25 ST	
Typ	HDC C HX SM4.0AG	Utförande
Art.nr.	<a href="#">1002930000</a>	Mångpoliga kontakdon, Crimpkontakt, MixMate, Hane, Ledardiameter, max.: 4, svarvade, Kopparlegering
GTIN (EAN)	4032248697212	
Förp.	25 ST	
Typ	HDC C HX SM6.0AG	Utförande
Art.nr.	<a href="#">1002940000</a>	Mångpoliga kontakdon, Crimpkontakt, MixMate, Hane, Ledardiameter, max.: 6, svarvade, Kopparlegering
GTIN (EAN)	4032248697229	
Förp.	25 ST	
Typ	HDC C MHX SM10.0AG	Utförande
Art.nr.	<a href="#">2494550000</a>	Mångpoliga kontakdon, Crimpkontakt, MHX, Hane, Ledardiameter, max.: 8, svarvade, Kopparlegering
GTIN (EAN)	4050118504521	
Förp.	25 ST	

## Crimpkontakter HD



Crimping är en elektrisk och mekaniskt säker och pålitlig anslutning mellan ledare och kontakt. En idealisk crimpkontakt är gastät och korrosionstålig.

## Allmänna beställningsdata

Typ	HDC-C-HD-SM0.14-0.37AG	Utförande
Art.nr.	<a href="#">1651520000</a>	Mångpoliga kontakdon, Crimpkontakt, HD, HDD, HQ, MixMate, Hane, Ledardiameter, max.: 0.37, svarvade, Kopparlegering
GTIN (EAN)	4008190400194	
Förp.	100 ST	

## HDC MHX 3/4 MC

Weidmüller Interface GmbH &amp; Co. KG

Klingenbergstraße 26

D-32758 Detmold

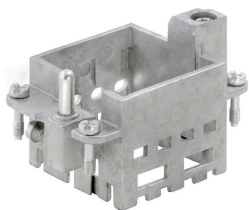
Germany

www.weidmueller.com

## Tillbehör

Typ	HDC-C-HD-SM0.14-0.37AU	Utförande
Art.nr.	<a href="#">1651620000</a>	Mångpoliga kontakdon, Crimpkontakt, HD, HDD, HQ, MixMate, Hane,
GTIN (EAN)	4008190400293	Ledardiameter, max.: 0.37, svarvade, Kopparlegering
Förp.	100 ST	
Typ	HDC-C-HD-SM0.5AG	Utförande
Art.nr.	<a href="#">1651530000</a>	Mångpoliga kontakdon, Crimpkontakt, HD, HDD, HQ, MixMate, Hane,
GTIN (EAN)	4008190400200	Ledardiameter, max.: 0.5, svarvade, Kopparlegering
Förp.	100 ST	
Typ	HDC-C-HD-SM0.5AU	Utförande
Art.nr.	<a href="#">1651630000</a>	Mångpoliga kontakdon, Crimpkontakt, HD, HDD, HQ, MixMate, Hane,
GTIN (EAN)	4008190400309	Ledardiameter, max.: 0.5, svarvade, Kopparlegering
Förp.	100 ST	
Typ	HDC-C-HD-SM0.75-1.00AG	Utförande
Art.nr.	<a href="#">1601750000</a>	Mångpoliga kontakdon, Crimpkontakt, HD, HDD, HQ, MixMate, Hane,
GTIN (EAN)	4008190134280	Ledardiameter, max.: 1, svarvade, Kopparlegering
Förp.	100 ST	
Typ	HDC-C-HD-SM0.75-1.00AU	Utförande
Art.nr.	<a href="#">1651640000</a>	Mångpoliga kontakdon, Crimpkontakt, HD, HDD, HQ, MixMate, Hane,
GTIN (EAN)	4008190400316	Ledardiameter, max.: 1, svarvade, Kopparlegering
Förp.	100 ST	
Typ	HDC-C-HD-SM1.5AG	Utförande
Art.nr.	<a href="#">1651550000</a>	Mångpoliga kontakdon, Crimpkontakt, HD, HDD, HQ, MixMate, Hane,
GTIN (EAN)	4008190400224	Ledardiameter, max.: 1.5, svarvade, Kopparlegering
Förp.	100 ST	
Typ	HDC-C-HD-SM1.5AU	Utförande
Art.nr.	<a href="#">1651650000</a>	Mångpoliga kontakdon, Crimpkontakt, HD, HDD, HQ, MixMate, Hane,
GTIN (EAN)	4008190400323	Ledardiameter, max.: 1.5, svarvade, Kopparlegering
Förp.	100 ST	
Typ	HDC-C-HD-SM2.5AG	Utförande
Art.nr.	<a href="#">1651560000</a>	Mångpoliga kontakdon, Crimpkontakt, HD, HDD, HQ, MixMate, Hane,
GTIN (EAN)	4008190400231	Ledardiameter, max.: 2.5, svarvade, Kopparlegering
Förp.	100 ST	
Typ	HDC-C-HD-SM2.5AU	Utförande
Art.nr.	<a href="#">1651660000</a>	Mångpoliga kontakdon, Crimpkontakt, HD, HDD, HQ, MixMate, Hane,
GTIN (EAN)	4008190400330	Ledardiameter, max.: 2.5, svarvade, Kopparlegering
Förp.	100 ST	

## Standard



## Enkel

Den innovativa glidramen har två definierade låspositioner för öppning och stängning. Detta gör det möjligt med en enkel och verktygslös modulbestyckning.

**HDC MHX 3/4 MC**

**Weidmüller Interface GmbH & Co. KG**  
 Klingenbergstraße 26  
 D-32758 Detmold  
 Germany

**Tillbehör**

www.weidmueller.com

**Allmänna beställningsdata**

Typ	HDC MF 6B AB	Utförande
Art.nr.	<a href="#">1428920000</a>	Ram
GTIN (EAN)	4050118233414	
Förp.	1 ST	
Typ	HDC MF 6B BA	Utförande
Art.nr.	<a href="#">1428940000</a>	Ram
GTIN (EAN)	4050118233353	
Förp.	1 ST	
Typ	HDC MF 10B AC	Utförande
Art.nr.	<a href="#">1428960000</a>	Ram
GTIN (EAN)	4050118233223	
Förp.	1 ST	
Typ	HDC MF 10B CA	Utförande
Art.nr.	<a href="#">1428980000</a>	Ram
GTIN (EAN)	4050118233278	
Förp.	1 ST	
Typ	HDC MF 16B AD	Utförande
Art.nr.	<a href="#">1429010000</a>	Ram
GTIN (EAN)	4050118233315	
Förp.	1 ST	
Typ	HDC MF 16B DA	Utförande
Art.nr.	<a href="#">1429030000</a>	Ram
GTIN (EAN)	4050118233407	
Förp.	1 ST	
Typ	HDC MF 24B AF	Utförande
Art.nr.	<a href="#">1429050000</a>	Ram
GTIN (EAN)	4050118233285	
Förp.	1 ST	
Typ	HDC MF 24B FA	Utförande
Art.nr.	<a href="#">1429070000</a>	Ram
GTIN (EAN)	4050118233520	
Förp.	1 ST	

**HDC MHX 3/4 MC**

**Weidmüller Interface GmbH & Co. KG**  
Klingenbergstraße 26  
D-32758 Detmold  
Germany

[www.weidmueller.com](http://www.weidmueller.com)

**Motsvarighet****Elektriska moduler****Flexibel**

De fyra modulstorlekarna ger individuella propplösningar som sparar en stor mängd utrymme. Den mindre delningen bidrar också till en optimerad design.

**Allmänna beställningsdata**

Typ	HDC MHX 3/4 FC	Utförande
Art.nr.	<a href="#">2748370000</a>	Strömförsörjningsmodul, 500 V, 40 A, Antal poler: 7,
GTIN (EAN)	4050118891010	Crimpanslutning, Hylsa, Nödvändiga insticksplatser: 1
Förp.	5 ST	