

HDC MHX 2 FC**Weidmüller Interface GmbH & Co. KG**

Klingenbergstraße 26

D-32758 Detmold

Germany

www.weidmueller.com

**Flexibel**

De fyra modulstorlekarna ger individuella propplösningar som sparar en stor mängd utrymme. Den mindre delningen bidrar också till en optimerad design.

Allmänna beställningsdata

Utförande	Strömförsörjningsmodul, 830 V, 40 A, Antal poler: 2, Crimpanslutning, Hylsa, Nödvändiga insticksplatser: 1
Art.nr.	2748350000
Typ	HDC MHX 2 FC
GTIN (EAN)	4050118890983
Förp.	5 items

Tekniska data

Godkännanden

Godkännanden



ROHS	Uppfyllelse
UL File Number Search	UL-webbplats
Certifikat nr. (UR)	E92202
Certifikat nr (cURus)	E310075

Mått och vikter

Djup	34 mm	Byggdjup (tum)	1.3386 inch
Höjd	42.4 mm	Bygghöjd (tum)	1.6693 inch
Bredd	34.2 mm	Byggbredd (tum)	1.3465 inch
Nettovikt	11.31 g		

Temperaturer

Gränsvärde, temperatur -40 °C ... 125 °C

Miljööverensstämmelse för produkt

RoHS-kompatibilitetsstatus	Kompatibel utan undantag
REACH SVHC	Nej mSvHC över 0,1 viktprocent

Allmänna data

Antal poler	2	Brännbarhetsklass enligt UL 94	V-0
Stickcykler	≥ 500	Typ	Hylsa
Överspänningskategori	III	Nedsmutningsgrad	3
Grundläggande material	Polykarbonat	Märkspänning (DIN EN 61984)	830 V
Märkspänning enligt UL/CSA	600 V	Märkstötspänning (DIN EN 61984)	8 kV
Märkström (DIN EN 61984)	40 A	Nödvändiga insticksplatser	1

PE anslutningsdata

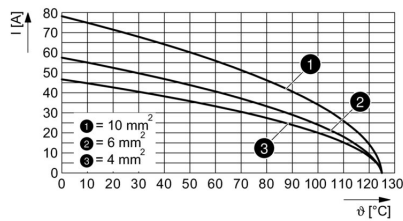
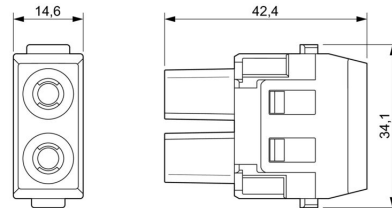
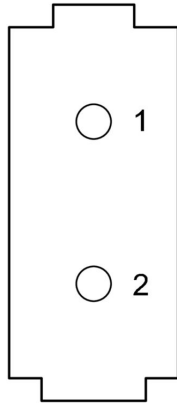
Anslutningstyp PE Skruvanslutning via modulram

Utförande

Ledardiameter, AWG, max	AWG 8	Anslutningstyp	Crimanslutning
Ledardiameter, AWG, min.	AWG 16	Ledardiameter, max.	10 mm ²
Ledardiameter, min.	1.5 mm ²		

Klassificeringar

ETIM 8.0	EC000438	ETIM 9.0	EC000438
ETIM 10.0	EC000438	ECLASS 14.0	27-44-02-17
ECLASS 15.0	27-44-02-17		



HDC MHX 2 FC

Weidmüller Interface GmbH & Co. KG
 Klingenbergstraße 26
 D-32758 Detmold
 Germany

Tillbehör

www.weidmueller.com

Crimpkontakter HX

Crimping är en elektrisk och mekaniskt säker och pålitlig anslutning mellan ledare och kontakt. En idealisk crimpkontakt är gastät och korrosionstålig.

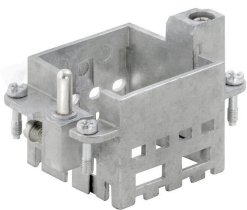


Allmänna beställningsdata

Typ	HDC C HX BM1.5AG	Utförande
Art.nr.	1002950000	Mångpoliga kontakdon, Crimpkontakt, MixMate, Hylsa,
GTIN (EAN)	4032248697236	Ledardiameter, max.: 1.5, svarvade, Kopparlegering
Förp.	25 ST	
Typ	HDC C HX BM2.5AG	Utförande
Art.nr.	1002960000	Mångpoliga kontakdon, Crimpkontakt, MixMate, Hylsa,
GTIN (EAN)	4032248697243	Ledardiameter, max.: 2.5, svarvade, Kopparlegering
Förp.	25 ST	
Typ	HDC C HX BM4.0AG	Utförande
Art.nr.	1002970000	Mångpoliga kontakdon, Crimpkontakt, HQ, MixMate, Hylsa,
GTIN (EAN)	4032248697250	Ledardiameter, max.: 4, svarvade, Kopparlegering
Förp.	25 ST	
Typ	HDC C HX BM6.0AG	Utförande
Art.nr.	1002980000	Mångpoliga kontakdon, Crimpkontakt, MixMate, Hylsa,
GTIN (EAN)	4032248697267	Ledardiameter, max.: 6, svarvade, Kopparlegering
Förp.	25 ST	
Typ	HDC C MHX BM10.0AG	Utförande
Art.nr.	2494560000	Mångpoliga kontakdon, Crimpkontakt, MHX, Hylsa, Ledardiameter,
GTIN (EAN)	4050118504538	max.: 8, svarvade, Kopparlegering
Förp.	25 ST	

Standard

Enkel
 Den innovativa glidramen har två definierade låspositioner för öppning och stängning. Detta gör det möjligt med en enkel och verktygslös modulbestyckning.



Allmänna beställningsdata

Typ	HDC MF 6B AB	Utförande
Art.nr.	1428920000	Ram
GTIN (EAN)	4050118233414	
Förp.	1 ST	

HDC MHX 2 FC

Weidmüller Interface GmbH & Co. KG
 Klingenbergstraße 26
 D-32758 Detmold
 Germany

www.weidmueller.com

Tillbehör

Typ	HDC MF 6B BA	Utförande
Art.nr.	1428940000	Ram
GTIN (EAN)	4050118233353	
Förp.	1 ST	
Typ	HDC MF 10B AC	Utförande
Art.nr.	1428960000	Ram
GTIN (EAN)	4050118233223	
Förp.	1 ST	
Typ	HDC MF 10B CA	Utförande
Art.nr.	1428980000	Ram
GTIN (EAN)	4050118233278	
Förp.	1 ST	
Typ	HDC MF 16B AD	Utförande
Art.nr.	1429010000	Ram
GTIN (EAN)	4050118233315	
Förp.	1 ST	
Typ	HDC MF 16B DA	Utförande
Art.nr.	1429030000	Ram
GTIN (EAN)	4050118233407	
Förp.	1 ST	
Typ	HDC MF 24B AF	Utförande
Art.nr.	1429050000	Ram
GTIN (EAN)	4050118233285	
Förp.	1 ST	
Typ	HDC MF 24B FA	Utförande
Art.nr.	1429070000	Ram
GTIN (EAN)	4050118233520	
Förp.	1 ST	

HDC MHX 2 FC

Weidmüller Interface GmbH & Co. KG

Klingenbergstraße 26

D-32758 Detmold

Germany

www.weidmueller.com

Motsvarighet

Elektriska moduler



Flexibel

De fyra modulstorlekarna ger individuella propplösningar som sparar en stor mängd utrymme. Den mindre delningen bidrar också till en optimerad design.

Allmänna beställningsdata

Typ	HDC MHX 2 MAS	Utförande
Art.nr.	2748320000	Strömförsörjningsmodul, 690 V, 40 A, Antal poler: 2,
GTIN (EAN)	4050118891027	Axialskruvanslutning, Hane, Nödvändiga insticksplatser: 1
Förp.	2 ST	
Typ	HDC MHX 2 MC	Utförande
Art.nr.	2748340000	Strömförsörjningsmodul, 830 V, 40 A, Antal poler: 2,
GTIN (EAN)	4050118890990	Crimpanslutning, Hane, Nödvändiga insticksplatser: 1
Förp.	5 ST	