

**HDC MHX 2 MC****Weidmüller Interface GmbH & Co. KG**

Klingenbergstraße 26

D-32758 Detmold

Germany

www.weidmueller.com

**Flexibel**

De fyra modulstorlekarna ger individuella propplösningar som sparar en stor mängd utrymme. Den mindre delningen bidrar också till en optimerad design.

**Allmänna beställningsdata**

Utförande	Strömförsörjningsmodul, 830 V, 40 A, Antal poler: 2, Crimpanslutning, Hane, Nödvändiga insticksplatser: 1
Art.nr.	<a href="#">2748340000</a>
Typ	HDC MHX 2 MC
GTIN (EAN)	4050118890990
Förp.	5 items

## HDC MHX 2 MC

Weidmüller Interface GmbH &amp; Co. KG

Klingenbergstraße 26

D-32758 Detmold

Germany

www.weidmueller.com

## Tekniska data

## Godkännanden

Godkännanden



ROHS	Uppfyllelse
UL File Number Search	<a href="#">UL-webbplats</a>
Certifikat nr. (UR)	E92202
Certifikat nr (cURus)	E310075

## Mått och vikter

Djup	34 mm	Byggdjup (tum)	1.3386 inch
Höjd	43.7 mm	Bygghöjd (tum)	1.7205 inch
Bredd	34.2 mm	Byggbredd (tum)	1.3465 inch
Nettovikt	10.38 g		

## Temperaturer

Gränsvärde, temperatur -40 °C ... 125 °C

## Miljööverensstämmelse för produkt

RoHS-kompatibilitetsstatus	Kompatibel utan undantag
REACH SVHC	Nej mSvHC över 0,1 viktprocent

## Allmänna data

Antal poler	2	Brännbarhetsklass enligt UL 94	V-0
Stickcykler	≥ 500	Typ	Hane
Överspänningskategori	III	Nedsmutningsgrad	3
Grundläggande material	Polykarbonat	Märkspänning (DIN EN 61984)	830 V
Märkspänning enligt UL/CSA	600 V	Märkstötspänning (DIN EN 61984)	8 kV
Märkström (DIN EN 61984)	40 A	Nödvändiga insticksplatser	1

## PE anslutningsdata

Anslutningstyp PE Skruvanslutning via modulram

## Utförande

Ledardiameter, AWG, max	AWG 8	Anslutningstyp	Crimpanslutning
Ledardiameter, AWG, min.	AWG 16	Ledardiameter, max.	10 mm <sup>2</sup>
Ledardiameter, min.	1.5 mm <sup>2</sup>		

## Klassificeringar

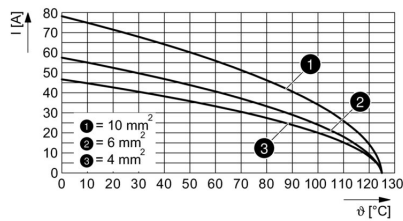
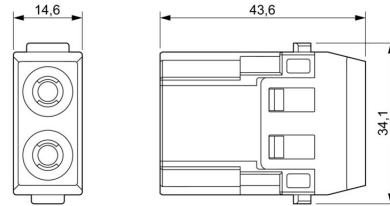
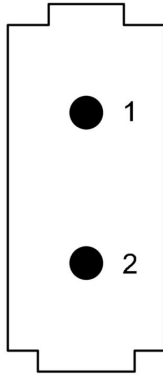
ETIM 8.0	EC000438	ETIM 9.0	EC000438
ETIM 10.0	EC000438	ECLASS 14.0	27-44-02-17
ECLASS 15.0	27-44-02-17		

HDC MHX 2 MC

Weidmüller Interface GmbH & Co. KG  
Klingenbergstraße 26  
D-32758 Detmold  
Germany

Ritningar

www.weidmueller.com



## HDC MHX 2 MC

Weidmüller Interface GmbH &amp; Co. KG

Klingenbergstraße 26

D-32758 Detmold

Germany

## Tillbehör

www.weidmueller.com

## Crimpkontakter HX

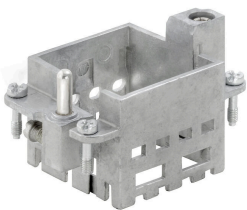
Crimpning är en elektrisk och mekaniskt säker och pålitlig anslutning mellan ledare och kontakt. En idealisk crimpkontakt är gastät och korrosionstålig.



## Allmänna beställningsdata

Typ	HDC C HX SM1.5AG	Utförande
Art.nr.	<a href="#">1002910000</a>	Mångpoliga kontakdon, Crimpkontakt, MixMate, Hane, Ledardiameter, max.: 1.5, svarvade, Kopparlegering
GTIN (EAN)	4032248697090	
Förp.	25 ST	
Typ	HDC C HX SM2.5AG	Utförande
Art.nr.	<a href="#">1002920000</a>	Mångpoliga kontakdon, Crimpkontakt, MixMate, Hane, Ledardiameter, max.: 2.5, svarvade, Kopparlegering
GTIN (EAN)	4032248697106	
Förp.	25 ST	
Typ	HDC C HX SM4.0AG	Utförande
Art.nr.	<a href="#">1002930000</a>	Mångpoliga kontakdon, Crimpkontakt, MixMate, Hane, Ledardiameter, max.: 4, svarvade, Kopparlegering
GTIN (EAN)	4032248697212	
Förp.	25 ST	
Typ	HDC C HX SM6.0AG	Utförande
Art.nr.	<a href="#">1002940000</a>	Mångpoliga kontakdon, Crimpkontakt, MixMate, Hane, Ledardiameter, max.: 6, svarvade, Kopparlegering
GTIN (EAN)	4032248697229	
Förp.	25 ST	
Typ	HDC C MHX SM10.0AG	Utförande
Art.nr.	<a href="#">2494550000</a>	Mångpoliga kontakdon, Crimpkontakt, MHX, Hane, Ledardiameter, max.: 8, svarvade, Kopparlegering
GTIN (EAN)	4050118504521	
Förp.	25 ST	

## Standard



## Allmänna beställningsdata

Typ	HDC MF 6B AB	Utförande
Art.nr.	<a href="#">1428920000</a>	Frame
GTIN (EAN)	4050118233414	
Förp.	1 ST	

## HDC MHX 2 MC

**Weidmüller Interface GmbH & Co. KG**  
 Klingenbergstraße 26  
 D-32758 Detmold  
 Germany

www.weidmueller.com

## Tillbehör

Typ	HDC MF 6B BA	Utförande
Art.nr.	<a href="#">1428940000</a>	Frame
GTIN (EAN)	4050118233353	
Förp.	1 ST	
Typ	HDC MF 10B AC	Utförande
Art.nr.	<a href="#">1428960000</a>	Frame
GTIN (EAN)	4050118233223	
Förp.	1 ST	
Typ	HDC MF 10B CA	Utförande
Art.nr.	<a href="#">1428980000</a>	Frame
GTIN (EAN)	4050118233278	
Förp.	1 ST	
Typ	HDC MF 16B AD	Utförande
Art.nr.	<a href="#">1429010000</a>	Frame
GTIN (EAN)	4050118233315	
Förp.	1 ST	
Typ	HDC MF 16B DA	Utförande
Art.nr.	<a href="#">1429030000</a>	Frame
GTIN (EAN)	4050118233407	
Förp.	1 ST	
Typ	HDC MF 24B AF	Utförande
Art.nr.	<a href="#">1429050000</a>	Frame
GTIN (EAN)	4050118233285	
Förp.	1 ST	
Typ	HDC MF 24B FA	Utförande
Art.nr.	<a href="#">1429070000</a>	Frame
GTIN (EAN)	4050118233520	
Förp.	1 ST	

## HDC MHX 2 MC

Weidmüller Interface GmbH &amp; Co. KG

Klingenbergstraße 26

D-32758 Detmold

Germany

[www.weidmueller.com](http://www.weidmueller.com)

## Motsvarighet

## Elektriska moduler



## Flexibel

De fyra modulstorlekarna ger individuella propplösningar som sparar en stor mängd utrymme. Den mindre delningen bidrar också till en optimerad design.

## Allmänna beställningsdata

Typ	HDC MHX 2 FAS	Utförande
Art.nr.	<a href="#">2748330000</a>	Strömförsörjningsmodul, 690 V, 40 A, Antal poler: 2,
GTIN (EAN)	4050118891102	Axialskruvanslutning, Hylsa, Nödvändiga insticksplatser: 1
Förp.	2 ST	
Typ	HDC MHX 2 FC	Utförande
Art.nr.	<a href="#">2748350000</a>	Strömförsörjningsmodul, 830 V, 40 A, Antal poler: 2,
GTIN (EAN)	4050118890983	Crimpanslutning, Hylsa, Nödvändiga insticksplatser: 1
Förp.	5 ST	