

**HDC MHX 2 FAS****Weidmüller Interface GmbH & Co. KG**

Klingenbergstraße 26

D-32758 Detmold

Germany

[www.weidmueller.com](http://www.weidmueller.com)**Flexibel**

De fyra modulstorlekarna ger individuella propplösningar som sparar en stor mängd utrymme. Den mindre delningen bidrar också till en optimerad design.

**Allmänna beställningsdata**

Utförande	Strömförsörjningsmodul, 690 V, 40 A, Antal poler: 2, Axialskruvanslutning, Hylsa, Nödvändiga insticksplatser: 1
Art.nr.	<a href="#">2748330000</a>
Typ	HDC MHX 2 FAS
GTIN (EAN)	4050118891102
Förp.	2 items

## HDC MHX 2 FAS

Weidmüller Interface GmbH &amp; Co. KG

Klingenbergstraße 26

D-32758 Detmold

Germany

www.weidmueller.com

## Tekniska data

## Godkännanden

Godkännanden



ROHS	Uppfyllelse
UL File Number Search	<a href="#">UL-webbplats</a>
Certifikat nr. (UR)	E92202
Certifikat nr (cURus)	E310075

## Mått och vikter

Djup	34 mm	Byggdjup (tum)	1.3386 inch
Höjd	33.5 mm	Bygghöjd (tum)	1.3189 inch
Bredd	34.2 mm	Byggbredd (tum)	1.3465 inch
Nettovikt	28 g		

## Temperaturer

Gränsvärde, temperatur -40 °C ... 125 °C

## Miljööverensstämmelse för produkt

RoHS-kompatibilitetsstatus	Kompatibel med undantag
RoHS-undantag (om tillämpligt/känt)	6c
REACH SVHC	Lead 7439-92-1
SCIP	fa505316-3e43-4ad0-930c-360dfdbe182a

## Allmänna data

Antal poler	2	Brännbarhetsklass enligt UL 94	V-0
Stickcykler	≥ 500	Typ	Hylsa
Överspänningskategori	III	Nedsmutningsgrad	3
Grundläggande material	Polykarbonat	Serie	ModuPlug
Märkspänning (DIN EN 61984)	690 V	Märkspänning enligt UL/CSA	600 V
Märkstötspänning (DIN EN 61984)	8 kV	Märkström (DIN EN 61984)	40 A
Nödvändiga insticksplatser	1		

## PE anslutningsdata

Anslutningstyp PE Skruvanslutning via modulram

## Utförande

Anslutningstyp	Axialskruvanslutning	Ledardiameter, max.	10 mm <sup>2</sup>
Ledardiameter, min.	2.5 mm <sup>2</sup>		

## Effektkontakt

Åtdragningsmoment, effektkontakt, max.	2 Nm		
Åtdragningsmoment, effektkontakt, min.	1.5 Nm		
Anslutningsområde, effektkontakt, max	10 mm <sup>2</sup>		
Anslutningsområde, effektkontakt, min.	2.5 mm <sup>2</sup>		
Åtdragningsmoment, max. enligt ledningsdiameter	Ledardiameter, min.	2.5 mm <sup>2</sup>	
	Ledardiameter, max.	4 mm <sup>2</sup>	

Skapandedatum 10.03.2026 04:14:05 MEZ

Katalogversion / Ritningar

## HDC MHX 2 FAS

**Weidmüller Interface GmbH & Co. KG**

Klingenbergstraße 26

D-32758 Detmold

Germany

[www.weidmueller.com](http://www.weidmueller.com)

## Tekniska data

	Anslutningsvridmoment, max.	1.5 Nm
	Ledardiameter, min.	6 mm <sup>2</sup>
	Ledardiameter, max.	10 mm <sup>2</sup>
Avisoleringslängd enligt kabelldiameter	Anslutningsvridmoment, max.	2 Nm
	Kabelldiameter, max.	4.8 mm
	Avisoleringslängd	9.00 mm
	Kabelldiameter, max.	6.5 mm
	Avisoleringslängd	11.00 mm
Invändig sexkant	2 mm	

## Klassificeringar

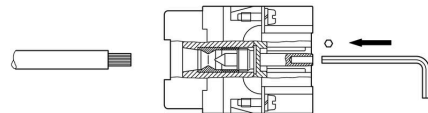
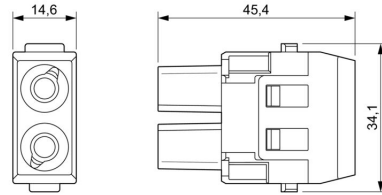
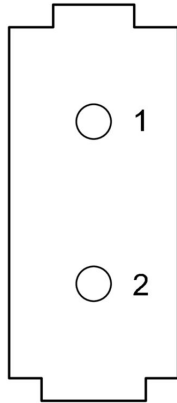
ETIM 8.0	EC000438	ETIM 9.0	EC000438
ETIM 10.0	EC000438	ECLASS 14.0	27-44-02-17
ECLASS 15.0	27-44-02-17		

HDC MHX 2 FAS

Weidmüller Interface GmbH & Co. KG  
Klingenbergstraße 26  
D-32758 Detmold  
Germany

Ritningar

www.weidmueller.com



## HDC MHX 2 FAS

**Weidmüller Interface GmbH & Co. KG**  
 Klingenbergstraße 26  
 D-32758 Detmold  
 Germany

## Tillbehör

www.weidmueller.com

### Standard



### Allmänna beställningsdata

Typ	HDC MF 6B AB	Utförande
Art.nr.	<a href="#">1428920000</a>	Frame
GTIN (EAN)	4050118233414	
Förp.	1 ST	
Typ	HDC MF 6B BA	Utförande
Art.nr.	<a href="#">1428940000</a>	Frame
GTIN (EAN)	4050118233353	
Förp.	1 ST	
Typ	HDC MF 10B AC	Utförande
Art.nr.	<a href="#">1428960000</a>	Frame
GTIN (EAN)	4050118233223	
Förp.	1 ST	
Typ	HDC MF 10B CA	Utförande
Art.nr.	<a href="#">1428980000</a>	Frame
GTIN (EAN)	4050118233278	
Förp.	1 ST	
Typ	HDC MF 16B AD	Utförande
Art.nr.	<a href="#">1429010000</a>	Frame
GTIN (EAN)	4050118233315	
Förp.	1 ST	
Typ	HDC MF 16B DA	Utförande
Art.nr.	<a href="#">1429030000</a>	Frame
GTIN (EAN)	4050118233407	
Förp.	1 ST	
Typ	HDC MF 24B AF	Utförande
Art.nr.	<a href="#">1429050000</a>	Frame
GTIN (EAN)	4050118233285	
Förp.	1 ST	
Typ	HDC MF 24B FA	Utförande
Art.nr.	<a href="#">1429070000</a>	Frame
GTIN (EAN)	4050118233520	
Förp.	1 ST	

## HDC MHX 2 FAS

**Weidmüller Interface GmbH & Co. KG**  
 Klingenbergstraße 26  
 D-32758 Detmold  
 Germany

## Tillbehör

www.weidmueller.com

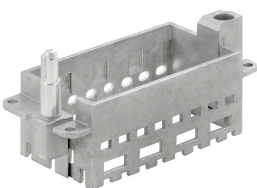
### Med lång styrtapp



#### Allmänna beställningsdata

Typ	HDC MFGL 10B AC	Utförande
Art.nr.	<a href="#">2736990000</a>	Frame
GTIN (EAN)	4050118823042	
Förp.	1 ST	
Typ	HDC MFGL 6B AB	Utförande
Art.nr.	<a href="#">2736970000</a>	Frame
GTIN (EAN)	4050118823035	
Förp.	1 ST	
Typ	HDC MFGL 24B FA	Utförande
Art.nr.	<a href="#">2737040000</a>	Frame
GTIN (EAN)	4050118823097	
Förp.	1 ST	

### Med kort styrtapp



#### Allmänna beställningsdata

Typ	HDC MFGS 16B DA	Utförande
Art.nr.	<a href="#">2736940000</a>	Frame
GTIN (EAN)	4050118823004	
Förp.	1 ST	
Typ	HDC MFGS 24B AF	Utförande
Art.nr.	<a href="#">2736950000</a>	Frame
GTIN (EAN)	4050118823011	
Förp.	1 ST	

## HDC MHX 2 FAS

**Weidmüller Interface GmbH & Co. KG**  
 Klingenbergstraße 26  
 D-32758 Detmold  
 Germany

www.weidmueller.com

## Tillbehör

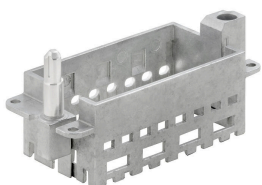
### Med lång styrtapp



#### Allmänna beställningsdata

Typ	HDC MFGL 16B DA	Utförande
Art.nr.	<a href="#">2737020000</a>	Frame
GTIN (EAN)	4050118823073	
Förp.	1 ST	

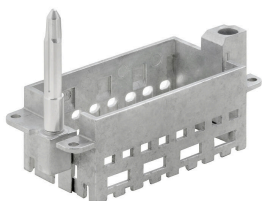
### Med kort styrtapp



#### Allmänna beställningsdata

Typ	HDC MFGL 16B DA	Utförande
Art.nr.	<a href="#">2736930000</a>	Frame
GTIN (EAN)	4050118822298	
Förp.	1 ST	

### Med lång styrtapp



#### Allmänna beställningsdata

Typ	HDC MFGL 16B AD	Utförande
Art.nr.	<a href="#">2737010000</a>	Frame
GTIN (EAN)	4050118823066	
Förp.	1 ST	

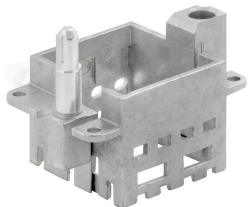
## HDC MHX 2 FAS

**Weidmüller Interface GmbH & Co. KG**  
 Klingenbergstraße 26  
 D-32758 Detmold  
 Germany

## Tillbehör

www.weidmueller.com

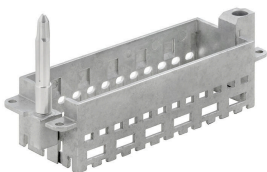
### Med kort styrtapp



#### Allmänna beställningsdata

Typ	HDC MFGS 6B AB	Utförande
Art.nr.	<a href="#">2736890000</a>	Frame
GTIN (EAN)	4050118822250	
Förp.	1 ST	
Typ	HDC MFGS 24B FA	Utförande
Art.nr.	<a href="#">2736960000</a>	Frame
GTIN (EAN)	4050118823028	
Förp.	1 ST	
Typ	HDC MFGS 10B AC	Utförande
Art.nr.	<a href="#">2736910000</a>	Frame
GTIN (EAN)	4050118822274	
Förp.	1 ST	

### Med lång styrtapp



#### Allmänna beställningsdata

Typ	HDC MFGL 24B AF	Utförande
Art.nr.	<a href="#">2737030000</a>	Frame
GTIN (EAN)	4050118823080	
Förp.	1 ST	
Typ	HDC MFGL 10B CA	Utförande
Art.nr.	<a href="#">2737000000</a>	Frame
GTIN (EAN)	4050118823059	
Förp.	1 ST	

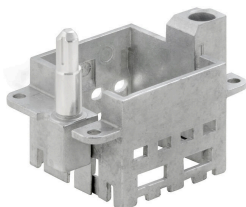
**HDC MHX 2 FAS**

**Weidmüller Interface GmbH & Co. KG**  
 Klingenbergstraße 26  
 D-32758 Detmold  
 Germany

**Tillbehör**

www.weidmueller.com

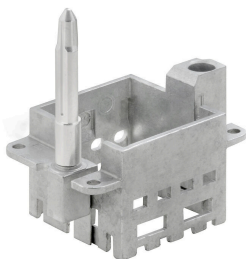
**Med kort styrtapp**



**Allmänna beställningsdata**

Typ	HDC MFGS 6B BA	Utförande
Art.nr.	<a href="#">2736900000</a>	Frame
GTIN (EAN)	4050118822267	
Förp.	1 ST	
Typ	HDC MFGS 10B CA	Utförande
Art.nr.	<a href="#">2736920000</a>	Frame
GTIN (EAN)	4050118822281	
Förp.	1 ST	

**Med lång styrtapp**



**Allmänna beställningsdata**

Typ	HDC MFGL 6B BA	Utförande
Art.nr.	<a href="#">2736980000</a>	Frame
GTIN (EAN)	4050118822908	
Förp.	1 ST	

## HDC MHX 2 FAS

Weidmüller Interface GmbH &amp; Co. KG

Klingenbergstraße 26

D-32758 Detmold

Germany

www.weidmueller.com

## Motsvarighet

## Elektriska moduler



## Flexibel

De fyra modulstorlekarna ger individuella propplösningar som sparar en stor mängd utrymme. Den mindre delningen bidrar också till en optimerad design.

## Allmänna beställningsdata

Typ	HDC MHX 2 MAS	Utförande
Art.nr.	<a href="#">2748320000</a>	Strömförsörjningsmodul, 690 V, 40 A, Antal poler: 2,
GTIN (EAN)	4050118891027	Axialskruvanslutning, Hane, Nödvändiga insticksplatser: 1
Förp.	2 ST	
Typ	HDC MHX 2 MC	Utförande
Art.nr.	<a href="#">2748340000</a>	Strömförsörjningsmodul, 830 V, 40 A, Antal poler: 2,
GTIN (EAN)	4050118890990	Crimpanslutning, Hane, Nödvändiga insticksplatser: 1
Förp.	5 ST	