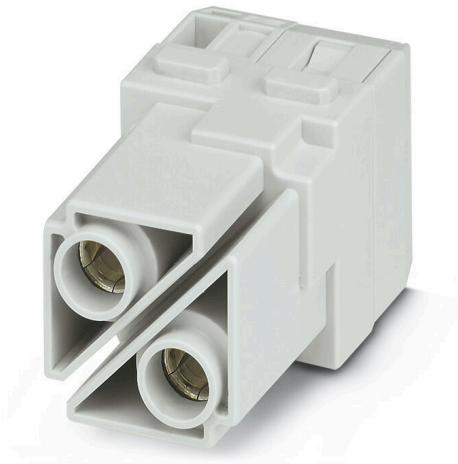


HDC MHP 100 FAS**Weidmüller Interface GmbH & Co. KG**

Klingenbergstraße 26

D-32758 Detmold

Germany

www.weidmueller.com**Flexibel**

De fyra modulstorlekarna ger individuella propplösningar som sparar en stor mängd utrymme. Den mindre delningen bidrar också till en optimerad design.

Allmänna beställningsdata

Utförande	Strömförsörjningsmodul, 1000 V, 100 A, Antal poler: 2, Axialskruvanslutning, Hylsa, Nödvändiga insticksplatser: 2
Art.nr.	2748290000
Typ	HDC MHP 100 FAS
GTIN (EAN)	4050118891126
Förp.	2 items

HDC MHP 100 FAS

Weidmüller Interface GmbH & Co. KG

Klingenbergstraße 26

D-32758 Detmold

Germany

www.weidmueller.com

Tekniska data

Godkännanden

Godkännanden



ROHS	Uppfyllelse
UL File Number Search	UL-webbplats
Certifikat nr. (UR)	E92202

Mått och vikter

Djup	34 mm	Byggdjup (tum)	1.3386 inch
Höjd	49 mm	Bygghöjd (tum)	1.9291 inch
Bredd	34.2 mm	Byggbredd (tum)	1.3465 inch
Nettovikt	24.95 g		

Temperaturer

Gränsvärde, temperatur	-40 °C ... 125 °C
------------------------	-------------------

Miljööverensstämmelse för produkt

RoHS-kompatibilitetsstatus	Kompatibel med undantag
RoHS-undantag (om tillämpligt/känt)	6c
REACH SVHC	Lead 7439-92-1
SCIP	fa505316-3e43-4ad0-930c-360dfdbe182a

Allmänna data

Antal poler	2	Brännbarhetsklass enligt UL 94	V-0
Isoleringsmaterial	Polykarbonat	Stickcykler	≥ 500
Typ	Hylsa	Överspänningskategori	III
Nedsmutningsgrad	3	Grundläggande material	Polykarbonat
Serie	ModuPlug	Märkspänning (DIN EN 61984)	1000 V
Märkspänning enligt UL/CSA	600 V	Märkstötspänning (DIN EN 61984)	8 kV
Märkström (DIN EN 61984)	100 A	Nödvändiga insticksplatser	2

Utförande

Ledardiameter, AWG, max	AWG 2	Anslutningstyp	Axialskruvanslutning
Ledardiameter, AWG, min.	AWG 8	Ledardiameter, max.	35 mm ²
Ledardiameter, min.	10 mm ²		

Effektkontakt

Anslutningsområde, effektkontakt, max	35 mm ²	
Anslutningsområde, effektkontakt, min.	10 mm ²	
Åtdragningsmoment, max. enligt ledningsdiameter	Ledardiameter, min.	10 mm ²
	Ledardiameter, max.	16 mm ²
	Anslutningsvridmoment, max.	6 Nm
	Ledardiameter, max.	25 mm ²
	Anslutningsvridmoment, max.	7 Nm
	Ledardiameter, max.	35 mm ²
Avisoleringslängd enligt kabelldiameter	Anslutningsvridmoment, max.	8 Nm
	Kabelldiameter, max.	9 mm
	Avisoleringslängd	14.00 mm

HDC MHP 100 FAS**Weidmüller Interface GmbH & Co. KG**

Klingenbergstraße 26

D-32758 Detmold

Germany

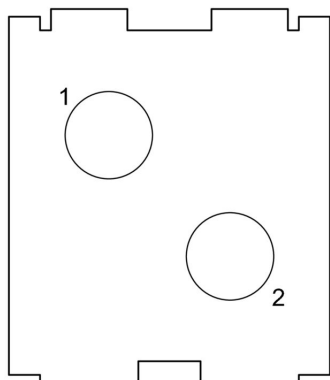
www.weidmueller.com**Tekniska data**

Kabeldiameter, max.	11.5 mm
Avisoleringslängd	16.00 mm

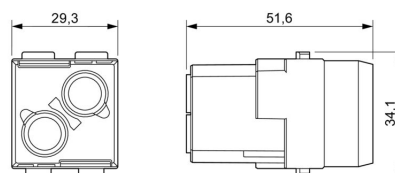
Klassificeringar

ETIM 8.0	EC000438	ETIM 9.0	EC000438
ETIM 10.0	EC000438	ECLASS 14.0	27-44-02-17
ECLASS 15.0	27-44-02-17		

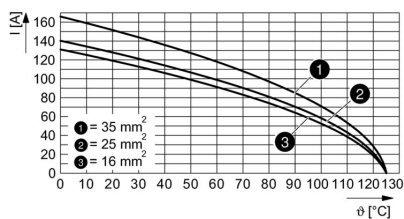
Ritning



Ritning



Deratingkurva



HDC MHP 100 FAS

Weidmüller Interface GmbH & Co. KG

Klingenbergstraße 26

D-32758 Detmold

Germany

Tillbehör

www.weidmueller.com

Standard



Enkel

Den innovativa glidramen har två definierade låspositioner för öppning och stängning. Detta gör det möjligt med en enkel och verktygslös modulbestyckning.

Allmänna beställningsdata

Typ	HDC MF 6B AB	Utförande
Art.nr.	1428920000	Ram
GTIN (EAN)	4050118233414	
Förp.	1 ST	
Typ	HDC MF 6B BA	Utförande
Art.nr.	1428940000	Ram
GTIN (EAN)	4050118233353	
Förp.	1 ST	
Typ	HDC MF 10B AC	Utförande
Art.nr.	1428960000	Ram
GTIN (EAN)	4050118233223	
Förp.	1 ST	
Typ	HDC MF 10B CA	Utförande
Art.nr.	1428980000	Ram
GTIN (EAN)	4050118233278	
Förp.	1 ST	
Typ	HDC MF 16B AD	Utförande
Art.nr.	1429010000	Ram
GTIN (EAN)	4050118233315	
Förp.	1 ST	
Typ	HDC MF 16B DA	Utförande
Art.nr.	1429030000	Ram
GTIN (EAN)	4050118233407	
Förp.	1 ST	
Typ	HDC MF 24B AF	Utförande
Art.nr.	1429050000	Ram
GTIN (EAN)	4050118233285	
Förp.	1 ST	
Typ	HDC MF 24B FA	Utförande
Art.nr.	1429070000	Ram
GTIN (EAN)	4050118233520	
Förp.	1 ST	

HDC MHP 100 FAS

Weidmüller Interface GmbH & Co. KG
Klingenbergstraße 26
D-32758 Detmold
Germany

www.weidmueller.com

Tillbehör

Med lång styrtapp

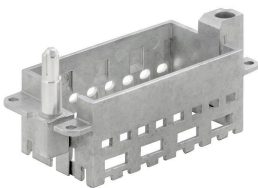


Enkel
Den innovativa glidramen har två definierade låspositioner för öppning och stängning. Detta gör det möjligt med en enkel och verktygslös modulbestyckning.

Allmänna beställningsdata

Typ	HDC MFGL 10B AC	Utförande
Art.nr.	2736990000	Ram
GTIN (EAN)	4050118823042	
Förp.	1 ST	
Typ	HDC MFGL 6B AB	Utförande
Art.nr.	2736970000	Ram
GTIN (EAN)	4050118823035	
Förp.	1 ST	
Typ	HDC MFGL 24B FA	Utförande
Art.nr.	2737040000	Ram
GTIN (EAN)	4050118823097	
Förp.	1 ST	

Med kort styrtapp



Enkel
Den innovativa glidramen har två definierade låspositioner för öppning och stängning. Detta gör det möjligt med en enkel och verktygslös modulbestyckning.

Allmänna beställningsdata

Typ	HDC MFGS 16B DA	Utförande
Art.nr.	2736940000	Ram
GTIN (EAN)	4050118823004	
Förp.	1 ST	
Typ	HDC MFGS 24B AF	Utförande
Art.nr.	2736950000	Ram
GTIN (EAN)	4050118823011	
Förp.	1 ST	

HDC MHP 100 FAS

Weidmüller Interface GmbH & Co. KG
 Klingenbergstraße 26
 D-32758 Detmold
 Germany

www.weidmueller.com

Tillbehör

Med lång styrtapp



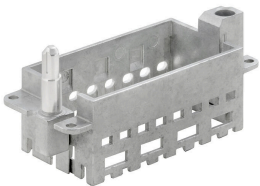
Enkel

Den innovativa glidramen har två definierade låspositioner för öppning och stängning. Detta gör det möjligt med en enkel och verktygslös modulbestyckning.

Allmänna beställningsdata

Typ	HDC MFGL 16B DA	Utförande
Art.nr.	2737020000	Ram
GTIN (EAN)	4050118823073	
Förp.	1 ST	

Med kort styrtapp



Enkel

Den innovativa glidramen har två definierade låspositioner för öppning och stängning. Detta gör det möjligt med en enkel och verktygslös modulbestyckning.

Allmänna beställningsdata

Typ	HDC MFGS 16B AD	Utförande
Art.nr.	2736930000	Ram
GTIN (EAN)	4050118822298	
Förp.	1 ST	

Med lång styrtapp



Enkel

Den innovativa glidramen har två definierade låspositioner för öppning och stängning. Detta gör det möjligt med en enkel och verktygslös modulbestyckning.

Allmänna beställningsdata

Typ	HDC MFGL 16B AD	Utförande
Art.nr.	2737010000	Ram
GTIN (EAN)	4050118823066	
Förp.	1 ST	

HDC MHP 100 FAS

Weidmüller Interface GmbH & Co. KG
 Klingenbergstraße 26
 D-32758 Detmold
 Germany

www.weidmueller.com

Tillbehör

Med kort styrtapp



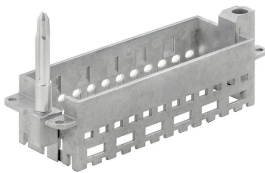
Enkel

Den innovativa glidramen har två definierade låspositioner för öppning och stängning. Detta gör det möjligt med en enkel och verktygslös modulbestyckning.

Allmänna beställningsdata

Typ	HDC MFGS 6B AB	Utförande
Art.nr.	2736890000	Ram
GTIN (EAN)	4050118822250	
Förp.	1 ST	
Typ	HDC MFGS 24B FA	Utförande
Art.nr.	2736960000	Ram
GTIN (EAN)	4050118823028	
Förp.	1 ST	
Typ	HDC MFGS 10B AC	Utförande
Art.nr.	2736910000	Ram
GTIN (EAN)	4050118822274	
Förp.	1 ST	

Med lång styrtapp



Enkel

Den innovativa glidramen har två definierade låspositioner för öppning och stängning. Detta gör det möjligt med en enkel och verktygslös modulbestyckning.

Allmänna beställningsdata

Typ	HDC MFGL 24B AF	Utförande
Art.nr.	2737030000	Ram
GTIN (EAN)	4050118823080	
Förp.	1 ST	
Typ	HDC MFGL 10B CA	Utförande
Art.nr.	2737000000	Ram
GTIN (EAN)	4050118823059	
Förp.	1 ST	

HDC MHP 100 FAS

Weidmüller Interface GmbH & Co. KG
 Klingenbergstraße 26
 D-32758 Detmold
 Germany

www.weidmueller.com

Tillbehör

Med kort styrtapp



Enkel

Den innovativa glidramen har två definierade låspositioner för öppning och stängning. Detta gör det möjligt med en enkel och verktygslös modulbestyckning.

Allmänna beställningsdata

Typ	HDC MFGS 6B BA	Utförande
Art.nr.	2736900000	Ram
GTIN (EAN)	4050118822267	
Förp.	1 ST	
Typ	HDC MFGS 10B CA	Utförande
Art.nr.	2736920000	Ram
GTIN (EAN)	4050118822281	
Förp.	1 ST	

Med lång styrtapp



Enkel

Den innovativa glidramen har två definierade låspositioner för öppning och stängning. Detta gör det möjligt med en enkel och verktygslös modulbestyckning.

Allmänna beställningsdata

Typ	HDC MFGL 6B BA	Utförande
Art.nr.	2736980000	Ram
GTIN (EAN)	4050118822908	
Förp.	1 ST	

HDC MHP 100 FAS**Weidmüller Interface GmbH & Co. KG**

Klingenbergstraße 26

D-32758 Detmold

Germany

www.weidmueller.com**Motsvarighet****Elektriska moduler****Flexibel**

De fyra modulstorlekarna ger individuella propplösningar som sparar en stor mängd utrymme. Den mindre delningen bidrar också till en optimerad design.

Allmänna beställningsdata

Typ	HDC MHP 100 MAS	Utförande
Art.nr.	2748280000	Strömförsörjningsmodul, 1000 V, 100 A, Antal poler: 2,
GTIN (EAN)	4050118891034	Axialskruvanslutning, Hane, Nödvändiga insticksplatser: 2
Förp.	2 ST	