

FFP D1/32H S1 B TY

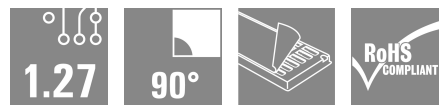
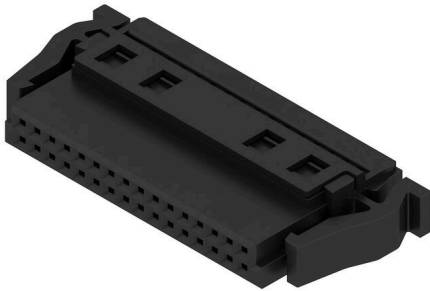
Weidmüller Interface GmbH & Co. KG

Klingenbergstraße 26

D-32758 Detmold

Germany

www.weidmueller.com



OMNIMATE® - Board-to-Board-kontakter

Flexibel konstruktion av kompakta enheter

Användning av framtidssäkra kontaktsystem, samt optimering av tillverkningsprocesser är allt viktigare vid utvecklingen av effektiva industrienheter, särskilt inom Industry 4.0-området. OMNIMATE® board-to-board-kontakter har stiftavstånd på 1,27 mm och erbjuder maximal flexibilitet tack vare olika konstruktioner.

- Flexibel enhetskonstruktion - Industriangepassad densitet i kombination med mycket flexibla anslutningskombinationer (mezzanin, mor till dotter, extender-kort, kabel till kort)
- Automationsklart - Utvecklat för automatisk montering med högprecis stiftkopplanaritet och SMT-fastsättning
- Tillförlitlig kontakt - Upp till 500 kopplingscykler på grund av industriangepassad förgylld yta (PdNi-Au)
- Processklar - Högpresterande LCP-material för återflödeslödning
- Skalbarhet - Olika höjd med hög kontaktöverlappning säkerställer olika lösningar från 12–80 poler.
- Robust miniaturisering - enkel och säker anslutning även möjlig under ogynnsamma anslutningsförhållanden – t.ex. lutning eller förskjutning.

Allmänna beställningsdata

Utförande	Kretskortsstickanslutning, Hylsstickpropp, Delning i mm (P): 1.27 mm, Antal poler: 32, Bricka (manuell montering)
Art.nr.	2747560000
Typ	FFP D1/32H S1 B TY
GTIN (EAN)	4064675000495
Förp.	100 items
Produktparametrar	IEC: / 1.9 A UL: 150 V / 1 A / AWG 30 sol - AWG 30 sol
Förpackning	Bricka (manuell montering)

FFP D1/32H S1 B TY

Weidmüller Interface GmbH & Co. KG
Klingenbergstraße 26
D-32758 Detmold
Germany

www.weidmueller.com

Tekniska data

Godkännanden

Godkännanden



ROHS	Uppfyllelse
UL File Number Search	UL-webbplats
Certifikat nr (cURus)	E92202

Mått och vikter

Djup	5.6 mm	Byggdjup (tum)	0.2205 inch
Höjd	14.05 mm	Bygghöjd (tum)	0.5531 inch
Bredd	28.1 mm	Byggbredd (tum)	1.1063 inch
Nettovikt	2.89 g		

Miljööverensstämmelse för produkt

RoHS-kompatibilitetsstatus	Kompatibel utan undantag
REACH SVHC	Nej mSvHC över 0,1 viktprocent

Packaging

Förpackning	Bricka (manuell montering)	VPE-längd	350.00 mm
VPE-bredd	340.00 mm	VPE-höjd	135.00 mm

Systemvärden

Produktfamilj	OMNIMATE-signal - Board-to-Board	Anslutningstyp	IDC-anlutning
Ledaranslutningsteknik	IDC-plint	Delning i mm (P)	1.27 mm
Delning i tum (P)	0.050 "	Ledarutgångsriktning	90°/270°
Antal poler	32	Antal rader	1
Polradstal	2	Skyddsklass	IP20
Genomgångsmotstånd (6)	<25 mΩ	Stickcykler	500
Max. instickskraft/pol	0.6 N	Max. dragkraft/pol	0.6 N

Materialdata

Isoleringsmaterial	LCP	Färgkod	svart
Färgtabell (jämförbar)	RAL 9011	Isoleringsmaterialgrupp	IIIa
Isolationsmotstånd	≥ 10 ¹⁰ Ω	Moisture Level (MSL)	1
Brännbarhetsklass enligt UL 94	V-0	Kontaktgrundmaterial	Kopparlegering
Kontaktmaterial	Cu-legering	Kontakttyta	Ni/Au
Skiktstruktur för stiftkontakten	≥ 2 μm Ni / ≥ 0.4 μm PdNi / ≥ 0.05 μm Au	Lagertemperatur, min.	-40 °C
Lagertemperatur, max.	70 °C	Driftstemperatur, min.	-55 °C
Driftstemperatur, max	125 °C		

Anslutningsbara ledare

Ledardiameter, AWG, min.	AWG 30/1, 30/7	Ledardiameter, AWG, max	AWG 30/1, 30/7
Isoleringens ytterdiameter, min.	0.55 mm	Isoleringens ytterdiameter, max.	0.75 mm

FFP D1/32H S1 B TY

Weidmüller Interface GmbH & Co. KG
 Klingenbergstraße 26
 D-32758 Detmold
 Germany

www.weidmueller.com

Tekniska data

Märkdata enligt UL 1977

Hänvisning till godkännandevärden	Specifikationerna avser maxvärden. För detaljer – se typgodkännandeintyg.	Märkspänning (UL 1977) (inaktuell)	150 V
Märkström (UL 1977) (inaktuell)	1 A	AWG-ledare, min. (UL 1977)	30 sol
AWG-ledare, max. (UL 1977)	30 sol		

Märkdata enligt IEC

Märkström, min. antal poler (Tu=20°C)	1.9 A	Märkström, max. antal poler (Tu=20°C)	2.3 A
Märkström, min. antal poler (Tu=40°C)	2.5 A	Krypsträcka, min.	0.4 mm
Luftsträcka, min.	0.4 mm		

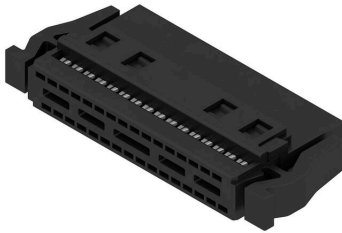
Viktig hänvisningstext

IPC-konformitet	Konformitet: Produkterna utvecklas, tillverkas och levereras i enlighet med internationellt erkända standarder och normer, och uppfyller de egenskaper som garanteras i databladet resp. har designegenskaper i enlighet med IPC-A-610 "Klass 2". Övriga anspråk gällande produkterna kan bedömas på begäran.
-----------------	---

Hänvisningstext

Klassificeringar

ETIM 8.0	EC002638	ETIM 9.0	EC002638
ETIM 10.0	EC002638	ECLASS 14.0	27-46-02-02
ECLASS 15.0	27-46-02-02		



With optional strain relief

Dimensional drawing

Type	Order no.	No. of poles	A	B	C	D	E
FFP D1/16H S1 B TY	2147520000	12	6,26	15,4	6,37	6,37	15
FFP D1/16H S1 B TY	2147520000	16	6,82	17,84	11,91	10,91	15
FFP D1/20H S1 B TY	2147540000	20	11,42	26,48	14,45	13,45	15
FFP D1/20H S1 B TY	2147540000	26	12,41	29,01	15,06	14,06	15
FFP D1/25H S1 B TY	2147560000	32	18,65	38,1	22,07	21,07	15
FFP D1/40H S1 B TY	2147580000	40	24,12	53,18	27,16	26,16	15
FFP D1/50H S1 B TY	2147580000	50	30,48	68,33	33,5	32,5	15
FFP D1/80H S1 B TY	2147580000	80	41,91	93,98	44,82	43,82	16,2
FFP D1/100H S1 B TY	2147580000	90	46,53	98,58	50,88	49,88	16,2

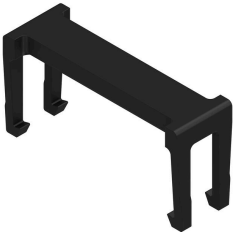


Detaljerad ritning





FC/FFP - dragavlastning (tillbehör)



OMNIMATE® - Board-to-Board-kontakter
Flexibel konstruktion av kompakta enheter
Användning av framtidssäkra kontaktsystem, samt optimering av tillverkningsprocesser är allt viktigare vid utvecklingen av effektiva industrienheter, särskilt inom Industry 4.0-området. OMNIMATE® board-to-board-kontakter har stiftavstånd på 1,27 mm och erbjuder maximal flexibilitet tack vare olika konstruktioner.

- Flexibel enhetskonstruktion - Industriäpassad densitet i kombination med mycket flexibla anslutningskombinationer (mezzanin, mor till dotter, extender-kort, kabel till kort)
- Automationsklart - Utvecklat för automatisk montering med högprecis stiftkopplanaritet och SMT-fastsättning
- Tillförlitlig kontakt - Upp till 500 kopplingscykler på grund av industriäpassad förgylld yta (PdNi-Au)
- Processklar - Högpresterande LCP-material för återflödeslödning
- Skalbarhet - Olika höjd med hög kontaktöverlappning säkerställer olika lösningar från 12–80 poler.
- Robust miniatyrisering - enkel och säker anslutning även möjlig under ogynnsamma anslutningsförhållanden – t.ex. lutning eller förskjutning.

Allmänna beställningsdata

Typ	FC/FFP ZE/32 B BX	Utförande
Art.nr.	2853130000	Kretskortsstickanslutning, Tillbehör, Delning i mm (P): 1.27 mm, Antal
GTIN (EAN)	4064675475903	poler: 32, Box
Förp.	100 ST	

FMH – stiftlist, kretskortanslutning



OMNIMATE® - Board-to-Board-kontakter
 Flexibel konstruktion av kompakta enheter
 Användning av framtidssäkra kontaktsystem, samt optimering av tillverkningsprocesser är allt viktigare vid utvecklingen av effektiva industrienheter, särskilt inom Industry 4.0-området. OMNIMATE® board-to-board-kontakter har stiftavstånd på 1,27 mm och erbjuder maximal flexibilitet tack vare olika konstruktioner.

- Flexibel enhetskonstruktion - Industriäpassad densitet i kombination med mycket flexibla anslutningskombinationer (mezzanin, mor till dotter, extender-kort, kabel till kort)
- Automationsklart - Utvecklat för automatisk montering med högprecis stiftkopplanaritet och SMT-fastsättning
- Tillförlitlig kontakt - Upp till 500 kopplingscykler på grund av industriäpassad förgylld yta (PdNi-Au)
- Processklar - Högpresterande LCP-material för återflödeslödning
- Skalbarhet - Olika höjd med hög kontaktöverlappning säkerställer olika lösningar från 12–80 poler.
- Robust miniatyrisering - enkel och säker anslutning även möjlig under ogynnsamma anslutningsförhållanden – t.ex. lutning eller förskjutning.

Allmänna beställningsdata

Typ	FMH S1/32H F1 B RL	Utförande
Art.nr.	2747200000	Kretskortsstickanslutning, Stiftlist, SMD-lödanslutning, Delning i mm
GTIN (EAN)	4064675001041	(P): 1.27 mm, Antal poler: 32, 90°, Tape
Förp.	560 ST	

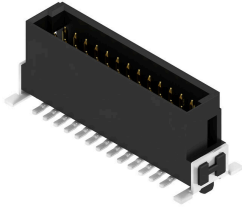
FMH1 - Stiftlist, kretskortsanslutning (höjd 1,75 mm)


OMNIMATE® - Board-to-Board-kontakter
 Flexibel konstruktion av kompakta enheter
 Användning av framtidssäkra kontaktsystem, samt optimering av tillverkningsprocesser är allt viktigare vid utvecklingen av effektiva industrienheter, särskilt inom Industry 4.0-området. OMNIMATE® board-to-board-kontakter har stiftavstånd på 1,27 mm och erbjuder maximal flexibilitet tack vare olika konstruktioner.

- Flexibel enhetskonstruktion - Industriäpassad densitet i kombination med mycket flexibla anslutningskombinationer (mezzanin, mor till dotter, extender-kort, kabel till kort)
- Automationsklart - Utvecklat för automatisk montering med högprecis stiftkopplanaritet och SMT-fastsättning
- Tillförlitlig kontakt - Upp till 500 kopplingscykler på grund av industriäpassad förgylld yta (PdNi-Au)
- Processklar - Högpresterande LCP-material för återflödeslödning
- Skalbarhet - Olika höjd med hög kontaktöverlappning säkerställer olika lösningar från 12–80 poler.
- Robust miniatyrisering - enkel och säker anslutning även möjlig under ogynnsamma anslutningsförhållanden – t.ex. lutning eller förskjutning.

Allmänna beställningsdata

Typ	FMH1 S1/32V F1 B RL	Utförande
Art.nr.	2747020000	Kretskortsstickanslutning, Stiftlist, SMD-lödanslutning, Delning i mm
GTIN (EAN)	4064675001492	(P): 1.27 mm, Antal poler: 32, 180°, Tape
Förp.	280 ST	

FMH3 - Stiftlist, kretskortsanslutning (höjd 3,25 mm)


OMNIMATE® - Board-to-Board-kontakter
Flexibel konstruktion av kompakta enheter
Användning av framtidssäkra kontaktsystem, samt optimering av tillverkningsprocesser är allt viktigare vid utvecklingen av effektiva industrienheter, särskilt inom Industry 4.0-området. OMNIMATE® board-to-board-kontakter har stiftavstånd på 1,27 mm och erbjuder maximal flexibilitet tack vare olika konstruktioner.

- Flexibel enhetskonstruktion - Industriäpassad densitet i kombination med mycket flexibla anslutningskombinationer (mezzanin, mor till dotter, extender-kort, kabel till kort)
- Automationsklart - Utvecklat för automatisk montering med högprecis stiftkopplanaritet och SMT-fastsättning
- Tillförlitlig kontakt - Upp till 500 kopplingscykler på grund av industriäpassad förgylld yta (PdNi-Au)
- Processklar - Högpresterande LCP-material för återflödeslödning
- Skalbarhet - Olika höjd med hög kontaktöverlappning säkerställer olika lösningar från 12–80 poler.
- Robust miniatyrisering - enkel och säker anslutning även möjlig under ogynnsamma anslutningsförhållanden – t.ex. lutning eller förskjutning.

Allmänna beställningsdata

Typ	FMH3 S1/32V F1 B RL	Utförande
Art.nr.	2747110000	Kretskortsstickanslutning, Stiftlist, SMD-lödanslutning, Delning i mm
GTIN (EAN)	4064675001058	(P): 1.27 mm, Antal poler: 32, 180°, Tape
Förp.	280 ST	