

## FFH S1/50H F1 B RL

Weidmüller Interface GmbH &amp; Co. KG

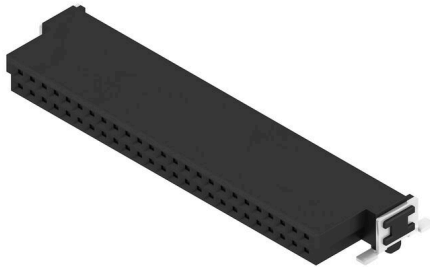
Klingenbergstraße 26

D-32758 Detmold

Germany

www.weidmueller.com

## Produktillustration



OMNIMATE® - Board-to-Board-kontakter  
 Flexibel konstruktion av kompakta enheter  
 Användning av framtidssäkra kontaktsystem, samt optimering av tillverkningsprocesser är allt viktigare vid utvecklingen av effektiva industrienheter, särskilt inom Industry 4.0-området. OMNIMATE® board-to-board-kontakter har stiftavstånd på 1,27 mm och erbjuder maximal flexibilitet tack vare olika konstruktioner.

- Flexibel enhetskonstruktion - Industriäpassad densitet i kombination med mycket flexibla anslutningskombinationer (mezzanin, mor till dotter, extender-kort, kabel till kort)
- Automationsklart - Utvecklat för automatisk montering med högprecis stiftkopplanaritet och SMT-fastsättning
- Tillförlitlig kontakt - Upp till 500 kopplingscykler på grund av industriäpassad förgylld yta (PdNi-Au)
- Processklar - Högpresterande LCP-material för återflödeslödning
- Skalbarhet - Olika höjd med hög kontaktöverlappning säkerställer olika lösningar från 12–80 poler.
- Robust miniatyrering - enkel och säker anslutning även möjlig under ogynnsamma anslutningsförhållanden – t.ex. lutning eller förskjutning.

## Allmänna beställningsdata

|                   |   |
|-------------------|---|
| Utförande         | Kretskortsstickanslutning, Hylslist, SMD-lödanslutning, Delning i mm (P): 1.27 mm, Antal poler: 50, 90°, Tape |
| Art.nr.           | <a href="#">2747490000</a>  |
| Typ               | FFH S1/50H F1 B RL  |
| GTIN (EAN)        | 4064675000778   |
| Förp.             | 560 items   |
| Produktparametrar | IEC: / 2.8 A<br>UL: 150 V   |
| Förpackning       | Tape  |

## FFH S1/50H F1 B RL

Weidmüller Interface GmbH & Co. KG  
Klingenbergstraße 26  
D-32758 Detmold  
Germany

www.weidmueller.com

## Tekniska data

## Godkännanden

Godkännanden



|                       |                              |
|-----------------------|------------------------------|
| ROHS                  | Uppfyllelse                  |
| UL File Number Search | <a href="#">UL-webbplats</a> |
| Certifikat nr (cURus) | E92202                       |

## Mått och vikter

|           |          |                 |             |
|-----------|----------|-----------------|-------------|
| Djup      | 10.9 mm  | Byggdjup (tum)  | 0.4291 inch |
| Höjd      | 3.7 mm   | Bygghöjd (tum)  | 0.1457 inch |
| Bredd     | 36.83 mm | Byggbredd (tum) | 1.45 inch   |
| Nettovikt | 4.8 g    |                 |             |

## Miljööverensstämmelse för produkt

|                            |                                |
|----------------------------|--------------------------------|
| RoHS-kompatibilitetsstatus | Kompatibel utan undantag       |
| REACH SVHC                 | Nej mSvHC över 0,1 viktprocent |

## Packaging

|             |           |           |           |
|-------------|-----------|-----------|-----------|
| Förpackning | Tape      | VPE-längd | 350.00 mm |
| VPE-bredd   | 340.00 mm | VPE-höjd  | 135.00 mm |

## Systemparametrar

|                        |                     |                          |                                  |
|------------------------|---------------------|--------------------------|----------------------------------|
| Överföringshastighet   | 3 125 GBit/s        | Produktfamilj            | OMNIMATE-signal - Board-to-Board |
| Anslutningstyp         | Kretskortanslutning | Montering på kretskortet | SMD-lödanslutning                |
| Delning i mm (P)       | 1.27 mm             | Delning i tum (P)        | 0.050 "                          |
| Anslutningsvinkel      | 90°                 | Antal poler              | 50                               |
| Antal lödstift per pol | 1                   | Samplanaritet:           | 0.1 mm                           |
| Antal rader            | 1                   | Polradstal               | 2                                |
| Skyddsklass            | IP20                | Genomgångsmotstånd (6)   | <25 mΩ                           |
| Stickcykler            | 500                 | Max. instickskraft/pol   | 0.6 N                            |
| Max. dragkraft/pol     | 0.6 N               |                          |                                  |

## Materialdata

|                                  |  |                         |                  |
|----------------------------------|--|-------------------------|------------------|
| Isoleringsmaterial               | LCP                                      | Färgkod                 | svart            |
| Färgtabell (jämförbar)           | RAL 9011                                 | Isoleringsmaterialgrupp | IIla             |
| Isolationsmotstånd               | ≥ 10 <sup>10</sup> Ω                     | Moisture Level (MSL)    | 1                |
| Brännbarhetsklass enligt UL 94   | V-0                                      | Kontaktgrundmaterial    | Kopparlegering   |
| Kontaktmaterial                  | Cu-legering                              | Kontakttyta             | Guld över nickel |
| Skiktstruktur för stiftkontakten | ≥ 2 μm Ni / ≥ 0.4 μm PdNi / ≥ 0.05 μm Au | Lagertemperatur, min.   | -40 °C           |
| Lagertemperatur, max.            | 70 °C                                    | Driftstemperatur, min.  | -55 °C           |
| Driftstemperatur, max            | 125 °C                                   |                         |                  |

## Märkdata enligt UL 1977

|                                   |   |                                    |       |
|-----------------------------------|---|------------------------------------|-------|
| Hänvisning till godkännandevärden | Specifikationerna avser maxvärden. För detaljer – se typgodkännandeintyg. | Märkspänning (UL 1977) (inaktuell) | 150 V |
|-----------------------------------|---|------------------------------------|-------|

## FFH S1/50H F1 B RL

**Weidmüller Interface GmbH & Co. KG**

Klingenbergstraße 26

D-32758 Detmold

Germany

[www.weidmueller.com](http://www.weidmueller.com)

## Tekniska data

### Märkdata enligt IEC

|                                       |        |                   |        |
|---------------------------------------|--------|-------------------|--------|
| Märkström, min. antal poler (Tu=20°C) | 2.8 A  | Krypsträcka, min. | 0.4 mm |
| Luftsträcka, min.                     | 0.4 mm |                   |        |

### Viktig hänvisningstext

|                 |   |
|-----------------|---|
| IPC-konformitet | Konformitet: Produkterna utvecklas, tillverkas och levereras i enlighet med internationellt erkända standarder och normer, och uppfyller de egenskaper som garanteras i databladet resp. har designegenskaper i enlighet med IPC-A-610 "Klass 2". Övriga anspråk gällande produkterna kan bedömas på begäran. |
|-----------------|---|

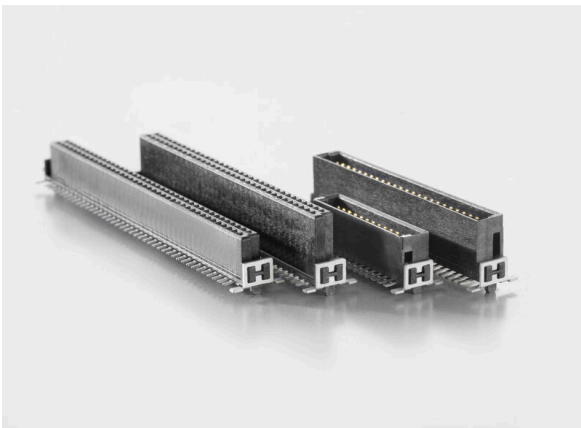
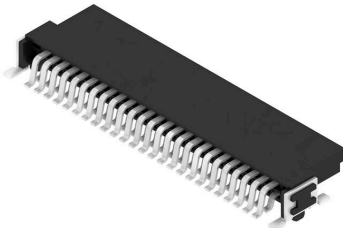
Hänvisningstext

### Klassificeringar

|             |             |             |             |
|-------------|-------------|-------------|-------------|
| ETIM 8.0    | EC002637    | ETIM 9.0    | EC002637    |
| ETIM 10.0   | EC002637    | ECLASS 14.0 | 27-46-02-01 |
| ECLASS 15.0 | 27-46-02-01 |             |             |

Ritningar

Produktillustration



| Type               | Order no.  | No. of poles | A     | B     | C     | D     | E     |
|--------------------|------------|--------------|-------|-------|-------|-------|-------|
| FFH S1/12H F1 B RL | 2747430000 | 12           | 6.35  | 10.27 | 12.7  | 8.57  | 8.57  |
| FFH S1/25H F1 B RL | 2747440000 | 16           | 8.89  | 13.31 | 15.24 | 11.81 | 10.81 |
| FFH S1/25H F1 B RL | 2747450000 | 20           | 11.43 | 15.85 | 17.78 | 14.45 | 13.45 |
| FFH S1/25H F1 B RL | 2747460000 | 25           | 13.97 | 18.39 | 21.29 | 16.93 | 17.29 |
| FFH S1/25H F1 B RL | 2747470000 | 32           | 16.51 | 20.93 | 24.8  | 22.57 | 21.57 |
| FFH S1/25H F1 B RL | 2747480000 | 40           | 19.05 | 23.47 | 28.3  | 27.15 | 26.15 |
| FFH S1/25H F1 B RL | 2747490000 | 50           | 21.59 | 26.01 | 31.8  | 31.51 | 30.51 |
| FFH S1/25H F1 B RL | 2747500000 | 60           | 24.13 | 28.55 | 35.3  | 34.93 | 34.93 |
| FFH S1/25H F1 B RL | 2747510000 | 80           | 29.17 | 35.59 | 42.3  | 44.93 | 42.93 |
| FFH S1/25H F1 B RL | 2747520000 | 100          | 34.21 | 42.63 | 49.3  | 52.55 | 51.55 |



Detaljerad ritning



Deratingkurva





## FMH – stiftlist, kretskortanslutning



OMNIMATE® - Board-to-Board-kontakter  
 Flexibel konstruktion av kompakta enheter  
 Användning av framtidssäkra kontaktsystem, samt optimering av tillverkningsprocesser är allt viktigare vid utvecklingen av effektiva industrienheter, särskilt inom Industry 4.0-området. OMNIMATE® board-to-board-kontakter har stiftavstånd på 1,27 mm och erbjuder maximal flexibilitet tack vare olika konstruktioner.

- Flexibel enhetskonstruktion - Industriäpassad densitet i kombination med mycket flexibla anslutningskombinationer (mezzanin, mor till dotter, extender-kort, kabel till kort)
- Automationsklart - Utvecklat för automatisk montering med högprecis stiftkopplanaritet och SMT-fastsättning
- Tillförlitlig kontakt - Upp till 500 kopplingscykler på grund av industriäpassad förgylld yta (PdNi-Au)
- Processklar - Högpresterande LCP-material för återflödeslödning
- Skalbarhet - Olika höjd med hög kontaktöverlappning säkerställer olika lösningar från 12–80 poler.
- Robust miniatyrisering - enkel och säker anslutning även möjlig under ogynnsamma anslutningsförhållanden – t.ex. lutning eller förskjutning.

## Allmänna beställningsdata

|            |                            |   |
|------------|----------------------------|---|
| Typ        | FMH S1/50H F1 B RL         | Utförande   |
| Art.nr.    | <a href="#">2747220000</a> | Kretskortsstickanslutning, Stiftlist, SMD-lödanslutning, Delning i mm |
| GTIN (EAN) | 4064675000990              | (P): 1.27 mm, Antal poler: 50, 90°, Tape                              |
| Förp.      | 560 ST                     |   |

## FFH S1/50H F1 B RL

Weidmüller Interface GmbH &amp; Co. KG

Klingenbergstraße 26

D-32758 Detmold

Germany

## Motsvarighet

www.weidmueller.com

## FMH1 - Stiftlist, kretskortsanslutning (höjd 1,75 mm)



OMNIMATE® - Board-to-Board-kontakter  
 Flexibel konstruktion av kompakta enheter  
 Användning av framtidssäkra kontaktsystem, samt optimering av tillverkningsprocesser är allt viktigare vid utvecklingen av effektiva industrienheter, särskilt inom Industry 4.0-området. OMNIMATE® board-to-board-kontakter har stiftavstånd på 1,27 mm och erbjuder maximal flexibilitet tack vare olika konstruktioner.

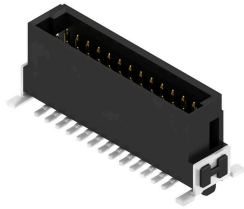
- Flexibel enhetskonstruktion - Industriäpassad densitet i kombination med mycket flexibla anslutningskombinationer (mezzanin, mor till dotter, extender-kort, kabel till kort)
- Automationsklart - Utvecklat för automatisk montering med högprecis stiftkopplanaritet och SMT-fastsättning
- Tillförlitlig kontakt - Upp till 500 kopplingscykler på grund av industriäpassad förgylld yta (PdNi-Au)
- Processklar - Högpresterande LCP-material för återflödeslödning
- Skalbarhet - Olika höjd med hög kontaktöverlappning säkerställer olika lösningar från 12–80 poler.
- Robust miniatyrisering - enkel och säker anslutning även möjlig under ogynnsamma anslutningsförhållanden – t.ex. lutning eller förskjutning.

## Allmänna beställningsdata

|            |                            |   |
|------------|----------------------------|---|
| Typ        | FMH1 S1/50V F1 B RL        | Utförande   |
| Art.nr.    | <a href="#">2747040000</a> | Kretskortsstickanslutning, Stiftlist, SMD-lödanslutning, Delning i mm |
| GTIN (EAN) | 4064675001065              | (P): 1.27 mm, Antal poler: 50, 180°, Tape                             |
| Förp.      | 280 ST                     |   |

## Motsvarighet

## FMH3 - Stiftlist, kretskortsanslutning (höjd 3,25 mm)



OMNIMATE® - Board-to-Board-kontakter  
 Flexibel konstruktion av kompakta enheter  
 Användning av framtidssäkra kontaktsystem, samt optimering av tillverkningsprocesser är allt viktigare vid utvecklingen av effektiva industrienheter, särskilt inom Industry 4.0-området. OMNIMATE® board-to-board-kontakter har stiftavstånd på 1,27 mm och erbjuder maximal flexibilitet tack vare olika konstruktioner.

- Flexibel enhetskonstruktion - Industriäpassad densitet i kombination med mycket flexibla anslutningskombinationer (mezzanin, mor till dotter, extender-kort, kabel till kort)
- Automationsklart - Utvecklat för automatisk montering med högprecis stiftkopplanaritet och SMT-fastsättning
- Tillförlitlig kontakt - Upp till 500 kopplingscykler på grund av industriäpassad förgylld yta (PdNi-Au)
- Processklar - Högpresterande LCP-material för återflödeslödning
- Skalbarhet - Olika höjd med hög kontaktöverlappning säkerställer olika lösningar från 12–80 poler.
- Robust miniatyrering - enkel och säker anslutning även möjlig under ogynnsamma anslutningsförhållanden – t.ex. lutning eller förskjutning.

## Allmänna beställningsdata

|            |                            |   |
|------------|----------------------------|---|
| Typ        | FMH3 S1/50V F1 B RL        | Utförande   |
| Art.nr.    | <a href="#">2747130000</a> | Kretskortsstickanslutning, Stiftlist, SMD-lödanslutning, Delning i mm |
| GTIN (EAN) | 4064675001461              | (P): 1.27 mm, Antal poler: 50, 180°, Tape                             |
| Förp.      | 280 ST                     |   |