

FFH S1/40H F1 B RL

Weidmüller Interface GmbH & Co. KG

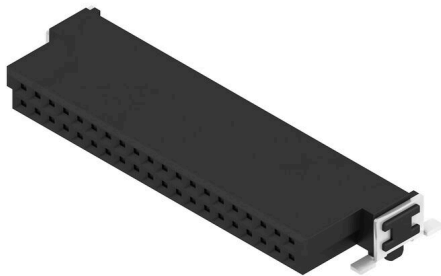
Klingenbergstraße 26

D-32758 Detmold

Germany

www.weidmueller.com

Produktillustration



OMNIMATE® - Board-to-Board-kontakter

Flexibel konstruktion av kompakta enheter

Användning av framtidssäkra kontaktsystem, samt optimering av tillverkningsprocesser är allt viktigare vid utvecklingen av effektiva industrienheter, särskilt inom Industry 4.0-området. OMNIMATE® board-to-board-kontakter har stiftavstånd på 1,27 mm och erbjuder maximal flexibilitet tack vare olika konstruktioner.

- Flexibel enhetskonstruktion - Industriäpassad densitet i kombination med mycket flexibla anslutningskombinationer (mezzanin, mor till dotter, extender-kort, kabel till kort)
- Automationsklart - Utvecklat för automatisk montering med högprecis stiftkopplanaritet och SMT-fastsättning
- Tillförlitlig kontakt - Upp till 500 kopplingscykler på grund av industriäpassad förgylld yta (PdNi-Au)
- Processklar - Högpresterande LCP-material för återflödeslödning
- Skalbarhet - Olika höjd med hög kontaktöverlappning säkerställer olika lösningar från 12–80 poler.
- Robust miniatyrisering - enkel och säker anslutning även möjlig under ogynnsamma anslutningsförhållanden – t.ex. lutning eller förskjutning.

Allmänna beställningsdata

Utförande	Kretskortsstickanslutning, Hylslist, SMD-lödanslutning, Delning i mm (P): 1.27 mm, Antal poler: 40, 90°, Tape
Art.nr.	2747480000
Typ	FFH S1/40H F1 B RL
GTIN (EAN)	4064675000471
Förp.	560 items
Produktparametrar	IEC: / 2.8 A UL: 150 V
Förpackning	Tape

FFH S1/40H F1 B RL

Weidmüller Interface GmbH & Co. KG
Klingenbergstraße 26
D-32758 Detmold
Germany

www.weidmueller.com

Tekniska data

Godkännanden

Godkännanden



ROHS	Uppfyllelse
UL File Number Search	UL-webbplats
Certifikat nr (cURus)	E92202

Mått och vikter

Djup	10.9 mm	Byggdjup (tum)	0.4291 inch
Höjd	3.7 mm	Bygghöjd (tum)	0.1457 inch
Bredd	30.48 mm	Byggbredd (tum)	1.2 inch
Nettovikt	4.34 g		

Miljööverensstämmelse för produkt

RoHS-kompatibilitetsstatus	Kompatibel utan undantag
REACH SVHC	Nej mSvHC över 0,1 viktprocent

Packaging

Förpackning	Tape	VPE-längd	350.00 mm
VPE-bredd	340.00 mm	VPE-höjd	135.00 mm

Systemparametrar

Överföringshastighet	3 125 GBit/s	Produktfamilj	OMNIMATE-signal - Board-to-Board
Anslutningstyp	Kretskortanslutning	Montering på kretskortet	SMD-lödanslutning
Delning i mm (P)	1.27 mm	Delning i tum (P)	0.050 "
Anslutningsvinkel	90°	Antal poler	40
Antal lödstift per pol	1	Samplanaritet:	0.1 mm
Antal rader	1	Polradstal	2
Skyddsklass	IP20	Genomgångsmotstånd (6)	<25 mΩ
Stickcykler	500	Max. instickskraft/pol	0.6 N
Max. dragkraft/pol	0.6 N		

Materialdata

Isoleringsmaterial	LCP	Färgkod	svart
Färgtabell (jämförbar)	RAL 9011	Isoleringsmaterialgrupp	IIIa
Isolationsmotstånd	≥ 10 ¹⁰ Ω	Moisture Level (MSL)	1
Brännbarhetsklass enligt UL 94	V-0	Kontaktgrundmaterial	Kopparlegering
Kontaktmaterial	Cu-legering	Kontakttyta	Guld över nickel
Skiktstruktur för stiftkontakten	≥ 2 μm Ni / ≥ 0.4 μm PdNi / ≥ 0.05 μm Au	Lagertemperatur, min.	-40 °C
Lagertemperatur, max.	70 °C	Driftstemperatur, min.	-55 °C
Driftstemperatur, max	125 °C		

Märkdata enligt UL 1977

Hänvisning till godkännandevärden	Specifikationerna avser maxvärden. För detaljer – se typgodkännandeintyg.	Märkspänning (UL 1977) (inaktuell)	150 V
-----------------------------------	---	------------------------------------	-------

FFH S1/40H F1 B RL

Weidmüller Interface GmbH & Co. KG
 Klingenbergstraße 26
 D-32758 Detmold
 Germany

www.weidmueller.com

Tekniska data

Märkdata enligt IEC

Märkström, min. antal poler (Tu=20°C)	2.8 A	Krypsträcka, min.	0.4 mm
Luftsträcka, min.	0.4 mm		

Viktig hänvisningstext

IPC-konformitet Konformitet: Produkterna utvecklas, tillverkas och levereras i enlighet med internationellt erkända standarder och normer, och uppfyller de egenskaper som garanteras i databladet resp. har designegenskaper i enlighet med IPC-A-610 "Klass 2". Övriga anspråk gällande produkterna kan bedömas på begäran.

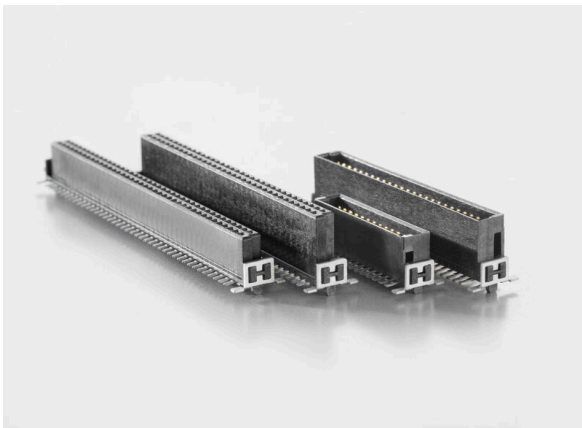
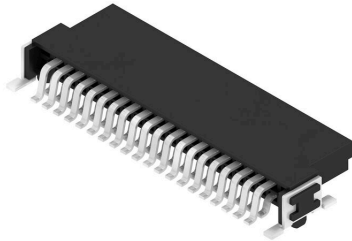
Hänvisningstext

Klassificeringar

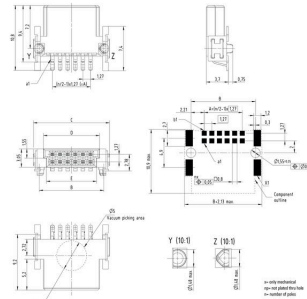
ETIM 8.0	EC002637	ETIM 9.0	EC002637
ETIM 10.0	EC002637	ECLASS 14.0	27-46-02-01
ECLASS 15.0	27-46-02-01		

Ritningar

Produktillustration



Type	Order no.	No. of poles	A	B	C	D	E
FFH S1/20H F1 B RL	2747430000	12	6.35	10.27	12.7	8.57	8.57
FFH S1/20H F1 B RL	2747430001	16	6.35	13.31	15.24	11.81	10.81
FFH S1/20H F1 B RL	2747430002	20	6.35	15.85	17.78	14.45	13.45
FFH S1/20H F1 B RL	2747430003	25	6.35	18.39	21.03	16.59	17.29
FFH S1/20H F1 B RL	2747430004	32	6.35	23.47	26.4	22.57	21.57
FFH S1/20H F1 B RL	2747430005	40	6.35	29.51	33.48	27.55	26.55
FFH S1/20H F1 B RL	2747430006	50	6.35	36.54	41.53	33.51	32.51
FFH S1/20H F1 B RL	2747430007	60	6.35	43.57	49.58	40.53	40.53
FFH S1/20H F1 B RL	2747430008	80	6.35	53.61	61.63	52.58	51.58



Detaljerad ritning



Deratingkurva





FMH – stiftlist, kretskortanslutning



OMNIMATE® - Board-to-Board-kontakter
 Flexibel konstruktion av kompakta enheter
 Användning av framtidssäkra kontaktsystem, samt optimering av tillverkningsprocesser är allt viktigare vid utvecklingen av effektiva industrienheter, särskilt inom Industry 4.0-området. OMNIMATE® board-to-board-kontakter har stiftavstånd på 1,27 mm och erbjuder maximal flexibilitet tack vare olika konstruktioner.

- Flexibel enhetskonstruktion - Industriäpassad densitet i kombination med mycket flexibla anslutningskombinationer (mezzanin, mor till dotter, extender-kort, kabel till kort)
- Automationsklart - Utvecklat för automatisk montering med högprecis stiftkopplanaritet och SMT-fastsättning
- Tillförlitlig kontakt - Upp till 500 kopplingscykler på grund av industriäpassad förgylld yta (PdNi-Au)
- Processklar - Högpresterande LCP-material för återflödeslödning
- Skalbarhet - Olika höjd med hög kontaktöverlappning säkerställer olika lösningar från 12–80 poler.
- Robust miniatyrisering - enkel och säker anslutning även möjlig under ogynnsamma anslutningsförhållanden – t.ex. lutning eller förskjutning.

Allmänna beställningsdata

Typ	FMH S1/40H F1 B RL	Utförande
Art.nr.	2747210000	Kretskortsstickanslutning, Stiftlist, SMD-lödanslutning, Delning i mm
GTIN (EAN)	4064675001034	(P): 1.27 mm, Antal poler: 40, 90°, Tape
Förp.	560 ST	

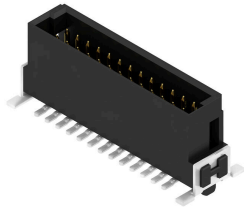
FMH1 - Stiftlist, kretskortsanslutning (höjd 1,75 mm)


OMNIMATE® - Board-to-Board-kontakter
 Flexibel konstruktion av kompakta enheter
 Användning av framtidssäkra kontaktsystem, samt optimering av tillverkningsprocesser är allt viktigare vid utvecklingen av effektiva industrienheter, särskilt inom Industry 4.0-området. OMNIMATE® board-to-board-kontakter har stiftavstånd på 1,27 mm och erbjuder maximal flexibilitet tack vare olika konstruktioner.

- Flexibel enhetskonstruktion - Industriäpassad densitet i kombination med mycket flexibla anslutningskombinationer (mezzanin, mor till dotter, extender-kort, kabel till kort)
- Automationsklart - Utvecklat för automatisk montering med högprecis stiftkopplanaritet och SMT-fastsättning
- Tillförlitlig kontakt - Upp till 500 kopplingscykler på grund av industriäpassad förgylld yta (PdNi-Au)
- Processklar - Högpresterande LCP-material för återflödeslödning
- Skalbarhet - Olika höjd med hög kontaktöverlappning säkerställer olika lösningar från 12–80 poler.
- Robust miniatyrisering - enkel och säker anslutning även möjlig under ogynnsamma anslutningsförhållanden – t.ex. lutning eller förskjutning.

Allmänna beställningsdata

Typ	FMH1 S1/40V F1 B RL	Utförande
Art.nr.	2747030000	Kretskortsstickanslutning, Stiftlist, SMD-lödanslutning, Delning i mm
GTIN (EAN)	4064675001485	(P): 1.27 mm, Antal poler: 40, 180°, Tape
Förp.	280 ST	

FMH3 - Stiftlist, kretskortsanslutning (höjd 3,25 mm)


OMNIMATE® - Board-to-Board-kontakter
 Flexibel konstruktion av kompakta enheter
 Användning av framtidssäkra kontaktsystem, samt optimering av tillverkningsprocesser är allt viktigare vid utvecklingen av effektiva industrienheter, särskilt inom Industry 4.0-området. OMNIMATE® board-to-board-kontakter har stiftavstånd på 1,27 mm och erbjuder maximal flexibilitet tack vare olika konstruktioner.

- Flexibel enhetskonstruktion - Industriäpassad densitet i kombination med mycket flexibla anslutningskombinationer (mezzanin, mor till dotter, extender-kort, kabel till kort)
- Automationsklart - Utvecklat för automatisk montering med högprecis stiftkopplanaritet och SMT-fastsättning
- Tillförlitlig kontakt - Upp till 500 kopplingscykler på grund av industriäpassad förgylld yta (PdNi-Au)
- Processklar - Högpresterande LCP-material för återflödeslödning
- Skalbarhet - Olika höjd med hög kontaktöverlappning säkerställer olika lösningar från 12–80 poler.
- Robust miniatyrisering - enkel och säker anslutning även möjlig under ogynnsamma anslutningsförhållanden – t.ex. lutning eller förskjutning.

Allmänna beställningsdata

Typ	FMH3 S1/40V F1 B RL	Utförande
Art.nr.	2747120000	Kretskortsstickanslutning, Stiftlist, SMD-lödanslutning, Delning i mm
GTIN (EAN)	4064675001164	(P): 1.27 mm, Antal poler: 40, 180°, Tape
Förp.	280 ST	