

## FFH6 S1/26V F1 B RL

Weidmüller Interface GmbH & Co. KG

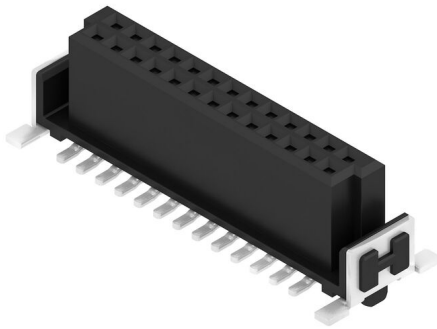
Klingenbergstraße 26

D-32758 Detmold

Germany

www.weidmueller.com

### Produktillustration



#### OMNIMATE® - Board-to-Board-kontakter

Flexibel konstruktion av kompakta enheter

Användning av framtidssäkra kontaktsystem, samt optimering av tillverkningsprocesser är allt viktigare vid utvecklingen av effektiva industrienheter, särskilt inom Industry 4.0-området. OMNIMATE® board-to-board-kontakter har stiftavstånd på 1,27 mm och erbjuder maximal flexibilitet tack vare olika konstruktioner.

- Flexibel enhetskonstruktion - Industriangepassad densitet i kombination med mycket flexibla anslutningskombinationer (mezzanin, mor till dotter, extender-kort, kabel till kort)
- Automationsklart - Utvecklat för automatisk montering med högprecis stiftkopplanaritet och SMT-fastsättning
- Tillförlitlig kontakt - Upp till 500 kopplingscykler på grund av industriangepassad förgylld yta (PdNi-Au)
- Processklar - Högpresterande LCP-material för återflödeslödning
- Skalbarhet - Olika höjd med hög kontaktöverlappning säkerställer olika lösningar från 12–80 poler.
- Robust miniatyrisering - enkel och säker anslutning även möjlig under ogynnsamma anslutningsförhållanden – t.ex. lutning eller förskjutning.

#### Allmänna beställningsdata

Utförande	Kretskortsstickanslutning, Hylslist, SMD-lödanslutning, Delning i mm (P): 1.27 mm, Antal poler: 26, 180°, Tape
Art.nr.	<a href="#">2747280000</a>
Typ	FFH6 S1/26V F1 B RL
GTIN (EAN)	4064675000921
Förp.	280 items
Produktparametrar	IEC: / 2.8 A UL: 150 V
Förpackning	Tape

## FFH6 S1/26V F1 B RL

Weidmüller Interface GmbH & Co. KG  
Klingenbergstraße 26  
D-32758 Detmold  
Germany

www.weidmueller.com

## Tekniska data

## Godkännanden

Godkännanden



ROHS	Uppfyllelse
UL File Number Search	<a href="#">UL-webbplats</a>
Certifikat nr (cURus)	E92202

## Mått och vikter

Djup	7.8 mm	Byggdjup (tum)	0.3071 inch
Höjd	7.1 mm	Bygghöjd (tum)	0.2795 inch
Bredd	21.59 mm	Byggbredd (tum)	0.85 inch
Nettovikt	2.58 g		

## Miljööverensstämmelse för produkt

RoHS-kompatibilitetsstatus	Kompatibel utan undantag
REACH SVHC	Nej mSvHC över 0,1 viktprocent

## Packaging

Förpackning	Tape	VPE-längd	359.00 mm
VPE-bredd	352.00 mm	VPE-höjd	152.00 mm

## Systemparametrar

Överföringshastighet	3 125 GBit/s	Produktfamilj	OMNIMATE-signal - Board-to-Board
Anslutningstyp	Kretskortanslutning	Montering på kretskortet	SMD-lödanslutning
Delning i mm (P)	1.27 mm	Delning i tum (P)	0.050 "
Anslutningsvinkel	180°	Antal poler	26
Antal lödstift per pol	1	Samplanaritet:	0.1 mm
Antal rader	1	Polradstal	2
Skyddsklass	IP20	Genomgångsmotstånd (6)	<25 mΩ
Stickcykler	500	Max. instickskraft/pol	0.6 N
Max. dragkraft/pol	0.6 N		

## Materialdata

Isoleringsmaterial	LCP	Färgkod	svart
Färgtabell (jämförbar)	RAL 9011	Isoleringsmaterialgrupp	IIla
Isolationsmotstånd	≥ 10 <sup>10</sup> Ω	Moisture Level (MSL)	1
Brännbarhetsklass enligt UL 94	V-0	Kontaktgrundmaterial	Kopparlegering
Kontaktmaterial	Cu-legering	Kontakttyta	Guld över nickel
Skiktstruktur för stiftkontakten	≥ 2 μm Ni / ≥ 0.4 μm PdNi / ≥ 0.05 μm Au	Lagertemperatur, min.	-40 °C
Lagertemperatur, max.	70 °C	Driftstemperatur, min.	-55 °C
Driftstemperatur, max	125 °C		

## Märkdata enligt UL 1977

Hänvisning till godkännandevärden	Specifikationerna avser maxvärden. För detaljer – se typgodkännandeintyg.	Märkspänning (UL 1977) (inaktuell)	150 V
-----------------------------------	---	------------------------------------	-------

## FFH6 S1/26V F1 B RL

**Weidmüller Interface GmbH & Co. KG**  
 Klingenbergstraße 26  
 D-32758 Detmold  
 Germany

[www.weidmueller.com](http://www.weidmueller.com)

## Tekniska data

### Märkdata enligt IEC

Märkström, min. antal poler (Tu=20°C)	2.8 A	Krypsträcka, min.	0.4 mm
Luftsträcka, min.	0.4 mm		

### Viktig hänvisningstext

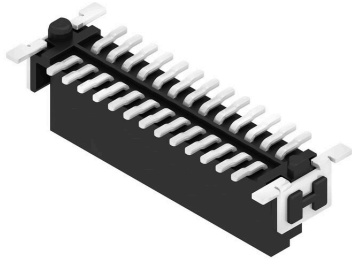
IPC-konformitet Konformitet: Produkterna utvecklas, tillverkas och levereras i enlighet med internationellt erkända standarder och normer, och uppfyller de egenskaper som garanteras i databladet resp. har designegenskaper i enlighet med IPC-A-610 "Klass 2". Övriga anspråk gällande produkterna kan bedömas på begäran.

Hänvisningstext

### Klassificeringar

ETIM 8.0	EC002637	ETIM 9.0	EC002637
ETIM 10.0	EC002637	ECLASS 14.0	27-46-02-01
ECLASS 15.0	27-46-02-01		

Produktillustration



Dimensional drawing

Type	Order no.	No. of pairs	A	B	C	D	E	G
FFH6 S1/12V F1 B RL	2747200000	12	6,36	10,17	12,7	9,37	8,37	2,46
FFH6 S1/16V F1 B RL	2747200000	16	6,89	13,31	15,24	11,91	10,91	3,73
FFH6 S1/20V F1 B RL	2747200000	20	11,43	15,85	17,78	14,45	13,45	5
FFH6 S1/26V F1 B RL	2747200000	26	15,44	19,69	21,62	18,30	17,30	7,64
FFH6 S1/32V F1 B RL	2747200000	32	18,5	23,67	25,4	22,07	21,07	8,91
FFH6 S1/40V F1 B RL	2747200000	40	25,13	28,59	30,48	27,16	26,16	11,28
FFH6 S1/50V F1 B RL	2747310000	50	30,48	34,29	36,03	32,5	31,5	15,19
FFH6 S1/60V F1 B RL	2747320000	60	41,91	46,31	48,03	44,53	43,53	20,24
FFH6 S1/80V F1 B RL	2747330000	80	48,33	53,35	55,09	51,59	50,59	24,65



Detaljerad ritning



Deratingkurva





## FMH – stiftlist, kretskortanslutning



OMNIMATE® - Board-to-Board-kontakter  
 Flexibel konstruktion av kompakta enheter  
 Användning av framtidssäkra kontaktsystem, samt optimering av tillverkningsprocesser är allt viktigare vid utvecklingen av effektiva industrienheter, särskilt inom Industry 4.0-området. OMNIMATE® board-to-board-kontakter har stiftavstånd på 1,27 mm och erbjuder maximal flexibilitet tack vare olika konstruktioner.

- Flexibel enhetskonstruktion - Industriäpassad densitet i kombination med mycket flexibla anslutningskombinationer (mezzanin, mor till dotter, extender-kort, kabel till kort)
- Automationsklart - Utvecklat för automatisk montering med högprecis stiftkopplanaritet och SMT-fastsättning
- Tillförlitlig kontakt - Upp till 500 kopplingscykler på grund av industriäpassad förgylld yta (PdNi-Au)
- Processklar - Högpresterande LCP-material för återflödeslödning
- Skalbarhet - Olika höjd med hög kontaktöverlappning säkerställer olika lösningar från 12–80 poler.
- Robust miniatyrisering - enkel och säker anslutning även möjlig under ogynnsamma anslutningsförhållanden – t.ex. lutning eller förskjutning.

## Allmänna beställningsdata

Typ	FMH S1/26H F1 B RL	Utförande
Art.nr.	<a href="#">2747190000</a>	Kretskortsstickanslutning, Stiftlist, SMD-lödanslutning, Delning i mm
GTIN (EAN)	4064675000976	(P): 1.27 mm, Antal poler: 26, 90°, Tape
Förp.	560 ST	

## Motsvarighet

www.weidmueller.com

## FMH1 - Stiftlist, kretskortsanslutning (höjd 1,75 mm)



OMNIMATE® - Board-to-Board-kontakter  
 Flexibel konstruktion av kompakta enheter  
 Användning av framtidssäkra kontaktsystem, samt optimering av tillverkningsprocesser är allt viktigare vid utvecklingen av effektiva industrienheter, särskilt inom Industry 4.0-området. OMNIMATE® board-to-board-kontakter har stiftavstånd på 1,27 mm och erbjuder maximal flexibilitet tack vare olika konstruktioner.

- Flexibel enhetskonstruktion - Industriäpassad densitet i kombination med mycket flexibla anslutningskombinationer (mezzanin, mor till dotter, extender-kort, kabel till kort)
- Automationsklart - Utvecklat för automatisk montering med högprecis stiftkopplanaritet och SMT-fastsättning
- Tillförlitlig kontakt - Upp till 500 kopplingscykler på grund av industriäpassad förgylld yta (PdNi-Au)
- Processklar - Högpresterande LCP-material för återflödeslödning
- Skalbarhet - Olika höjd med hög kontaktöverlappning säkerställer olika lösningar från 12–80 poler.
- Robust miniatyrisering - enkel och säker anslutning även möjlig under ogynnsamma anslutningsförhållanden – t.ex. lutning eller förskjutning.

## Allmänna beställningsdata

Typ	FMH1 S1/26V F1 B RL	Utförande
Art.nr.	<a href="#">2747010000</a>	Kretskortsstickanslutning, Stiftlist, SMD-lödanslutning, Delning i mm
GTIN (EAN)	4064675001225	(P): 1.27 mm, Antal poler: 26, 180°, Tape
Förp.	280 ST	

## Motsvarighet

[www.weidmueller.com](http://www.weidmueller.com)

### FMH3 - Stiftlist, kretskortsanslutning (höjd 3,25 mm)



#### OMNIMATE® - Board-to-Board-kontakter

Flexibel konstruktion av kompakta enheter

Användning av framtidssäkra kontaktsystem, samt optimering av tillverkningsprocesser är allt viktigare vid utvecklingen av effektiva industrienheter, särskilt inom Industry 4.0-området. OMNIMATE® board-to-board-kontakter har stiftavstånd på 1,27 mm och erbjuder maximal flexibilitet tack vare olika konstruktioner.

- Flexibel enhetskonstruktion - Industriäpassad densitet i kombination med mycket flexibla anslutningskombinationer (mezzanin, mor till dotter, extender-kort, kabel till kort)
- Automationsklart - Utvecklat för automatisk montering med högprecis stiftkopplanaritet och SMT-fastsättning
- Tillförlitlig kontakt - Upp till 500 kopplingscykler på grund av industriäpassad förgylld yta (PdNi-Au)
- Processklar - Högpresterande LCP-material för återflödeslödning
- Skalbarhet - Olika höjd med hög kontaktöverlappning säkerställer olika lösningar från 12–80 poler.
- Robust miniatyrisering - enkel och säker anslutning även möjlig under ogynnsamma anslutningsförhållanden – t.ex. lutning eller förskjutning.

### Allmänna beställningsdata

Typ	FMH3 S1/26V F1 B RL	Utförande
Art.nr.	<a href="#">2747100000</a>	Kretskortsstickanslutning, Stiftlist, SMD-lödanslutning, Delning i mm
GTIN (EAN)	4064675001218	(P): 1.27 mm, Antal poler: 26, 180°, Tape
Förp.	280 ST	