

FFH6 S1/12V F1 B RL

Weidmüller Interface GmbH & Co. KG

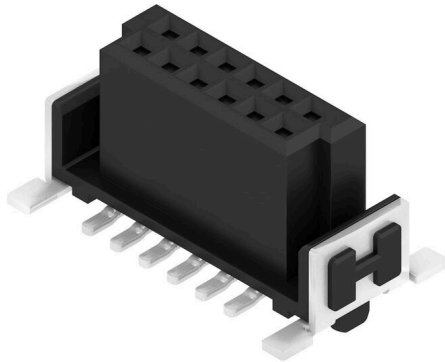
Klingenbergstraße 26

D-32758 Detmold

Germany

www.weidmueller.com

Produktillustration



OMNIMATE® - Board-to-Board-kontakter

Flexibel konstruktion av kompakta enheter

Användning av framtidssäkra kontaktsystem, samt optimering av tillverkningsprocesser är allt viktigare vid utvecklingen av effektiva industrienheter, särskilt inom Industry 4.0-området. OMNIMATE® board-to-board-kontakter har stiftavstånd på 1,27 mm och erbjuder maximal flexibilitet tack vare olika konstruktioner.

- Flexibel enhetskonstruktion - Industriäpassad densitet i kombination med mycket flexibla anslutningskombinationer (mezzanin, mor till dotter, extender-kort, kabel till kort)
- Automationsklart - Utvecklat för automatisk montering med högprecis stiftkopplanaritet och SMT-fastsättning
- Tillförlitlig kontakt - Upp till 500 kopplingscykler på grund av industriäpassad förgylld yta (PdNi-Au)
- Processklar - Högpresterande LCP-material för återflödeslödning
- Skalbarhet - Olika höjd med hög kontaktöverlappning säkerställer olika lösningar från 12–80 poler.
- Robust miniatyrering - enkel och säker anslutning även möjlig under ogynnsamma anslutningsförhållanden – t.ex. lutning eller förskjutning.

Allmänna beställningsdata

Utförande	Kretskortsstickanslutning, Hylslist, SMD-lödanslutning, Delning i mm (P): 1.27 mm, Antal poler: 12, 180°, Tape
Art.nr.	2747250000
Typ	FFH6 S1/12V F1 B RL
GTIN (EAN)	4064675000969
Förp.	280 items
Produktparametrar	IEC: / 2.8 A UL: 150 V
Förpackning	Tape

FFH6 S1/12V F1 B RL

Weidmüller Interface GmbH & Co. KG
Klingenbergstraße 26
D-32758 Detmold
Germany

www.weidmueller.com

Tekniska data

Godkännanden

Godkännanden



ROHS	Uppfyllelse
UL File Number Search	UL-webbplats
Certifikat nr (cURus)	E92202

Mått och vikter

Djup	7.8 mm	Byggdjup (tum)	0.3071 inch
Höjd	7.1 mm	Bygghöjd (tum)	0.2795 inch
Bredd	12.7 mm	Byggbredd (tum)	0.5 inch
Nettovikt	2.57 g		

Miljööverensstämmelse för produkt

RoHS-kompatibilitetsstatus	Kompatibel utan undantag
REACH SVHC	Nej mSvHC över 0,1 viktprocent

Packaging

Förpackning	Tape	VPE-längd	350.00 mm
VPE-bredd	340.00 mm	VPE-höjd	135.00 mm

Systemparametrar

Överföringshastighet	3 125 GBit/s	Produktfamilj	OMNIMATE-signal - Board-to-Board
Anslutningstyp	Kretskortanslutning	Montering på kretskortet	SMD-lödanslutning
Delning i mm (P)	1.27 mm	Delning i tum (P)	0.050 "
Anslutningsvinkel	180°	Antal poler	12
Antal lödstift per pol	1	Samplanaritet:	0.1 mm
Antal rader	1	Polradstal	2
Skyddsklass	IP20	Genomgångsmotstånd (6)	<25 mΩ
Stickcykler	500	Max. instickskraft/pol	0.6 N
Max. dragkraft/pol	0.6 N		

Materialdata

Isoleringsmaterial	LCP	Färgkod	svart
Färgtabell (jämförbar)	RAL 9011	Isoleringsmaterialgrupp	IIIa
Isolationsmotstånd	≥ 10 ¹⁰ Ω	Moisture Level (MSL)	1
Brännbarhetsklass enligt UL 94	V-0	Kontaktgrundmaterial	Kopparlegering
Kontaktmaterial	Cu-legering	Kontakttyta	Guld över nickel
Skiktstruktur för stiftkontakten	≥ 2 μm Ni / ≥ 0.4 μm PdNi / ≥ 0.05 μm Au	Lagertemperatur, min.	-40 °C
Lagertemperatur, max.	70 °C	Driftstemperatur, min.	-55 °C
Driftstemperatur, max	125 °C		

Märkdata enligt UL 1977

Hänvisning till godkännandevärden	Specifikationerna avser maxvärden. För detaljer – se typgodkännandeintyg.	Märkspänning (UL 1977) (inaktuell)	150 V
-----------------------------------	---	------------------------------------	-------

FFH6 S1/12V F1 B RL

Weidmüller Interface GmbH & Co. KG

Klingenbergstraße 26

D-32758 Detmold

Germany

www.weidmueller.com

Tekniska data

Märkdata enligt IEC

Märkström, min. antal poler (Tu=20°C)	2.8 A	Krypsträcka, min.	0.4 mm
Luftsträcka, min.	0.4 mm		

Viktig hänvisningstext

IPC-konformitet Konformitet: Produkterna utvecklas, tillverkas och levereras i enlighet med internationellt erkända standarder och normer, och uppfyller de egenskaper som garanteras i databladet resp. har designegenskaper i enlighet med IPC-A-610 "Klass 2". Övriga anspråk gällande produkterna kan bedömas på begäran.

Hänvisningstext

Klassificeringar

ETIM 8.0	EC002637	ETIM 9.0	EC002637
ETIM 10.0	EC002637	ECLASS 14.0	27-46-02-01
ECLASS 15.0	27-46-02-01		

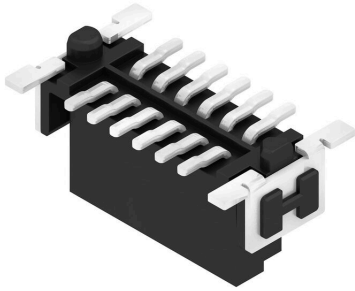
FFH6 S1/12V F1 B RL

Weidmüller Interface GmbH & Co. KG
 Klingenbergstraße 26
 D-32758 Detmold
 Germany

www.weidmueller.com

Ritningar

Produktillustration



Dimensional drawing

Type	Order no.	No. of pairs	A	B	C	D	E	G
FFH6 S1/12V F1 B RL	2747200000	12	6,36	10,17	12,7	9,37	8,37	2,46
FFH6 S1/15V F1 B RL	2747200000	15	6,93	13,31	15,24	11,91	10,91	3,73
FFH6 S1/20V F1 B RL	2747200000	20	11,43	15,95	17,78	14,45	13,45	5
FFH6 S1/25V F1 B RL	2747200000	25	15,43	19,69	21,52	18,20	17,20	7,45
FFH6 S1/32V F1 B RL	2747200000	32	18,5	23,47	25,4	22,07	21,07	8,91
FFH6 S1/40V F1 B RL	2747200000	40	25,13	29,59	30,48	27,15	26,15	11,26
FFH6 S1/50V F1 B RL	2747310000	50	30,48	34,29	36,83	33,5	32,5	15,19
FFH6 S1/60V F1 B RL	2747320000	60	41,91	46,31	48,78	44,93	43,93	20,24
FFH6 S1/80V F1 B RL	2747330000	80	48,33	53,35	55,89	52,25	51,25	24,65



Detaljerad ritning



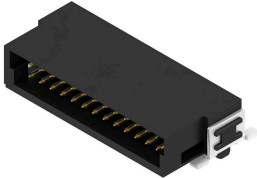
Deratingkurva





Motsvarighet

FMH – stiftlist, kretskortanslutning



OMNIMATE® - Board-to-Board-kontakter
 Flexibel konstruktion av kompakta enheter
 Användning av framtidssäkra kontaktsystem, samt optimering av tillverkningsprocesser är allt viktigare vid utvecklingen av effektiva industrienheter, särskilt inom Industry 4.0-området. OMNIMATE® board-to-board-kontakter har stiftavstånd på 1,27 mm och erbjuder maximal flexibilitet tack vare olika konstruktioner.

- Flexibel enhetskonstruktion - Industriäpassad densitet i kombination med mycket flexibla anslutningskombinationer (mezzanin, mor till dotter, extender-kort, kabel till kort)
- Automationsklart - Utvecklat för automatisk montering med högprecis stiftkopplanaritet och SMT-fastsättning
- Tillförlitlig kontakt - Upp till 500 kopplingscykler på grund av industriäpassad förgylld yta (PdNi-Au)
- Processklar - Högpresterande LCP-material för återflödeslödning
- Skalbarhet - Olika höjd med hög kontaktöverlappning säkerställer olika lösningar från 12–80 poler.
- Robust miniatyrisering - enkel och säker anslutning även möjlig under ogynnsamma anslutningsförhållanden – t.ex. lutning eller förskjutning.

Allmänna beställningsdata

Typ	FMH S1/12H F1 B RL	Utförande
Art.nr.	2747160000	Kretskortsstickanslutning, Stiftlist, SMD-lödanslutning, Delning i mm
GTIN (EAN)	4064675001089	(P): 1.27 mm, Antal poler: 12, 90°, Tape
Förp.	560 ST	

Motsvarighet

www.weidmueller.com

FMH1 - Stiftlist, kretskortsanslutning (höjd 1,75 mm)



OMNIMATE® - Board-to-Board-kontakter
 Flexibel konstruktion av kompakta enheter
 Användning av framtidssäkra kontaktsystem, samt optimering av tillverkningsprocesser är allt viktigare vid utvecklingen av effektiva industrienheter, särskilt inom Industry 4.0-området. OMNIMATE® board-to-board-kontakter har stiftavstånd på 1,27 mm och erbjuder maximal flexibilitet tack vare olika konstruktioner.

- Flexibel enhetskonstruktion - Industriänpassad densitet i kombination med mycket flexibla anslutningskombinationer (mezzanin, mor till dotter, extender-kort, kabel till kort)
- Automationsklart - Utvecklat för automatisk montering med högprecis stiftkopplanaritet och SMT-fastsättning
- Tillförlitlig kontakt - Upp till 500 kopplingscykler på grund av industriänpassad förgylld yta (PdNi-Au)
- Processklar - Högpresterande LCP-material för återflödeslödning
- Skalbarhet - Olika höjd med hög kontaktöverlappning säkerställer olika lösningar från 12–80 poler.
- Robust miniatyrisering - enkel och säker anslutning även möjlig under ogynnsamma anslutningsförhållanden – t.ex. lutning eller förskjutning.

Allmänna beställningsdata

Typ	FMH1 S1/12V F1 B RL	Utförande
Art.nr.	2746980000	Kretskortsstickanslutning, Stiftlist, SMD-lödanslutning, Delning i mm
GTIN (EAN)	4064675001317	(P): 1.27 mm, Antal poler: 12, 180°, Tape
Förp.	280 ST	

FMH3 - Stiftlist, kretskortsanslutning (höjd 3,25 mm)


OMNIMATE® - Board-to-Board-kontakter
 Flexibel konstruktion av kompakta enheter
 Användning av framtidssäkra kontaktsystem, samt optimering av tillverkningsprocesser är allt viktigare vid utvecklingen av effektiva industrienheter, särskilt inom Industry 4.0-området. OMNIMATE® board-to-board-kontakter har stiftavstånd på 1,27 mm och erbjuder maximal flexibilitet tack vare olika konstruktioner.

- Flexibel enhetskonstruktion - Industriäpassad densitet i kombination med mycket flexibla anslutningskombinationer (mezzanin, mor till dotter, extender-kort, kabel till kort)
- Automationsklart - Utvecklat för automatisk montering med högprecis stiftkopplanaritet och SMT-fastsättning
- Tillförlitlig kontakt - Upp till 500 kopplingscykler på grund av industriäpassad förgylld yta (PdNi-Au)
- Processklar - Högpresterande LCP-material för återflödeslödning
- Skalbarhet - Olika höjd med hög kontaktöverlappning säkerställer olika lösningar från 12–80 poler.
- Robust miniatyrisering - enkel och säker anslutning även möjlig under ogynnsamma anslutningsförhållanden – t.ex. lutning eller förskjutning.

Allmänna beställningsdata

Typ	FMH3 S1/12V F1 B RL	Utförande
Art.nr.	2747070000	Kretskortsstickanslutning, Stiftlist, SMD-lödanslutning, Delning i mm
GTIN (EAN)	4064675001447	(P): 1.27 mm, Antal poler: 12, 180°, Tape
Förp.	280 ST	