

FMH S1/32H F1 B RL

Weidmüller Interface GmbH & Co. KG

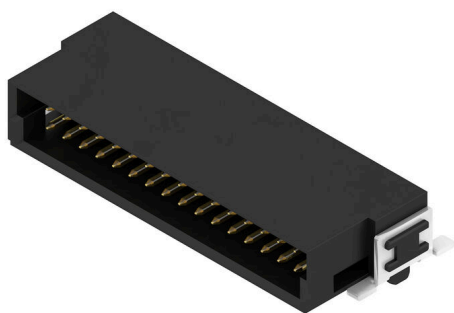
Klingenbergstraße 26

D-32758 Detmold

Germany

www.weidmueller.com

Produktillustration



OMNIMATE® - Board-to-Board-kontakter
 Flexibel konstruktion av kompakta enheter
 Användning av framtidssäkra kontaktsystem, samt optimering av tillverkningsprocesser är allt viktigare vid utvecklingen av effektiva industrienheter, särskilt inom Industry 4.0-området. OMNIMATE® board-to-board-kontakter har stiftavstånd på 1,27 mm och erbjuder maximal flexibilitet tack vare olika konstruktioner.

- Flexibel enhetskonstruktion - Industriäpassad densitet i kombination med mycket flexibla anslutningskombinationer (mezzanin, mor till dotter, extender-kort, kabel till kort)
- Automationsklart - Utvecklat för automatisk montering med högprecis stiftkopplanaritet och SMT-fastsättning
- Tillförlitlig kontakt - Upp till 500 kopplingscykler på grund av industriäpassad förgylld yta (PdNi-Au)
- Processklar - Högpresterande LCP-material för återflödeslödning
- Skalbarhet - Olika höjd med hög kontaktöverlappning säkerställer olika lösningar från 12–80 poler.
- Robust miniatyrisering - enkel och säker anslutning även möjlig under ogynnsamma anslutningsförhållanden – t.ex. lutning eller förskjutning.

Allmänna beställningsdata

| | |
|-------------------|--|
| Utförande | Kretskortsstickanslutning, Stiftlist, SMD-lödanslutning, Delning i mm (P): 1.27 mm, Antal poler: 32, 90°, Tape |
| Art.nr. | 2747200000 |
| Typ | FMH S1/32H F1 B RL |
| GTIN (EAN) | 4064675001041 |
| Förp. | 560 items |
| Produktparametrar | IEC: / 2.8 A UL: 150 V |
| Förpackning | Tape |
| Leveransstatus | Denna artikel kommer inte längre att finnas i framtiden. |
| Sista orderdatum | 2026-12-31T00:00:00+01:00 |

FMH S1/32H F1 B RL

Weidmüller Interface GmbH & Co. KG
Klingenbergstraße 26
D-32758 Detmold
Germany

www.weidmueller.com

Tekniska data

Godkännanden

Godkännanden



| | |
|-----------------------|------------------------------|
| ROHS | Uppfyllelse |
| UL File Number Search | UL-webbplats |
| Certifikat nr (cURus) | E92202 |

Mått och vikter

| | | | |
|-----------|---------|-----------------|-------------|
| Djup | 10.6 mm | Byggdjup (tum) | 0.4173 inch |
| Höjd | 4.25 mm | Bygghöjd (tum) | 0.1673 inch |
| Bredd | 25.4 mm | Byggbredd (tum) | 1 inch |
| Nettovikt | 3.71 g | | |

Miljööverensstämmelse för produkt

| | |
|----------------------------|--------------------------------|
| RoHS-kompatibilitetsstatus | Kompatibel utan undantag |
| REACH SVHC | Nej mSvHC över 0,1 viktprocent |

Packaging

| | | | |
|-------------|-----------|-----------|-----------|
| Förpackning | Tape | VPE-längd | 350.00 mm |
| VPE-bredd | 345.00 mm | VPE-höjd | 135.00 mm |

Systemparametrar

| | | | |
|--------------------------|----------------------------------|------------------------|---------------------|
| Produktfamilj | OMNIMATE-signal - Board-to-Board | Anslutningstyp | Kretskortanslutning |
| Montering på kretskortet | SMD-lödanslutning | Delning i mm (P) | 1.27 mm |
| Delning i tum (P) | 0.050 " | Anslutningsvinkel | 90° |
| Antal poler | 32 | Antal lödstift per pol | 1 |
| Samplanaritet: | 0.1 mm | Antal rader | 1 |
| Polradstal | 2 | Skyddsklass | IP20 |
| Genomgångsmotstånd (6) | <25 mΩ | Stickcykler | 500 |
| Max. instickskraft/pol | 0.6 N | Max. dragkraft/pol | 0.6 N |

Materialdata

| | | | |
|----------------------------------|--|-------------------------|------------------|
| Isoleringsmaterial | LCP | Färgkod | svart |
| Färgtabell (jämförbar) | RAL 9011 | Isoleringsmaterialgrupp | IIIa |
| Isolationsmotstånd | ≥ 10 ¹⁰ Ω | Moisture Level (MSL) | 1 |
| Brännbarhetsklass enligt UL 94 | V-0 | Kontaktgrundmaterial | Kopparlegering |
| Kontaktmaterial | Cu-legering | Kontaktyta | Guld över nickel |
| Skiktstruktur för stiftkontakten | ≥ 2 μm Ni / ≥ 0.4 μm PdNi / ≥ 0.05 μm Au | Lagertemperatur, min. | -40 °C |
| Lagertemperatur, max. | 70 °C | Driftstemperatur, min. | -55 °C |
| Driftstemperatur, max | 125 °C | | |

Märkdata enligt UL 1977

| | | | |
|-----------------------------------|---|------------------------------------|-------|
| Hänvisning till godkännandevärden | Specifikationerna avser maxvärden. För detaljer – se typgodkännandeintyg. | Märkspänning (UL 1977) (inaktuell) | 150 V |
|-----------------------------------|---|------------------------------------|-------|

FMH S1/32H F1 B RL

Weidmüller Interface GmbH & Co. KG
 Klingenbergstraße 26
 D-32758 Detmold
 Germany

www.weidmueller.com

Tekniska data

Märkdata enligt IEC

| | | | |
|---------------------------------------|--------|-------------------|--------|
| Märkström, min. antal poler (Tu=20°C) | 2.8 A | Krypsträcka, min. | 0.4 mm |
| Luftsträcka, min. | 0.4 mm | | |

Viktig hänvisningstext

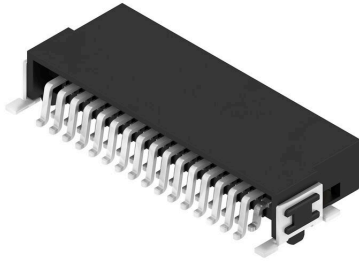
IPC-konformitet Konformitet: Produkterna utvecklas, tillverkas och levereras i enlighet med internationellt erkända standarder och normer, och uppfyller de egenskaper som garanteras i databladet resp. har designegenskaper i enlighet med IPC-A-610 "Klass 2". Övriga anspråk gällande produkterna kan bedömas på begäran.

Hänvisningstext

Klassificeringar

| | | | |
|-------------|-------------|-------------|-------------|
| ETIM 8.0 | EC002637 | ETIM 9.0 | EC002637 |
| ETIM 10.0 | EC002637 | ECLASS 14.0 | 27-46-02-01 |
| ECLASS 15.0 | 27-46-02-01 | | |

Produktillustration

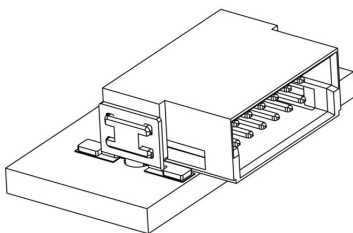


Dimensional drawing

| Type | Order no. | No. of poles | A | B | C | D | E |
|--------------------|------------|--------------|-------|-------|-------|-------|-------|
| FMH S1/24H F1 B RL | 2347190000 | 12 | 8,26 | 10,77 | 12,2 | 13,2 | 13,2 |
| FMH S1/30H F1 B RL | 2347190000 | 16 | 8,89 | 11,31 | 12,84 | 13,75 | 13,75 |
| FMH S1/36H F1 B RL | 2347190000 | 20 | 11,43 | 13,65 | 15,28 | 16,49 | 16,49 |
| FMH S1/20H F1 B RL | 2347190000 | 20 | 15,24 | 19,60 | 21,59 | 24,40 | 24,40 |
| FMH S1/24H F1 B RL | 2347190000 | 24 | 19,05 | 24,41 | 26,4 | 29,22 | 29,22 |
| FMH S1/30H F1 B RL | 2347190000 | 30 | 24,13 | 30,55 | 33,68 | 37,35 | 37,35 |
| FMH S1/36H F1 B RL | 2347190000 | 36 | 30,48 | 38,4 | 42,08 | 46,2 | 46,2 |
| FMH S1/48H F1 B RL | 2347190000 | 48 | 41,27 | 51,13 | 56,28 | 62,13 | 62,13 |
| FMH S1/60H F1 B RL | 2347190000 | 60 | 48,27 | 60,65 | 66,88 | 73,75 | 73,75 |



Detaljerad ritning



Deratingkurva



