

## FMH S1/26H F1 B RL

Weidmüller Interface GmbH &amp; Co. KG

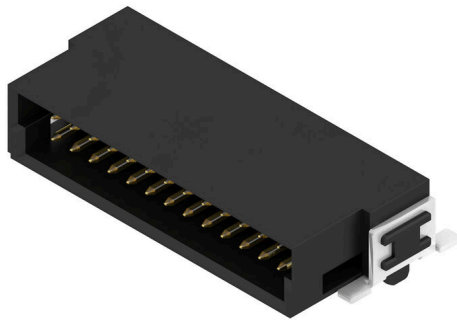
Klingenbergstraße 26

D-32758 Detmold

Germany

www.weidmueller.com

## Produktillustration



OMNIMATE® - Board-to-Board-kontakter  
Flexibel konstruktion av kompakta enheter  
Användning av framtidssäkra kontaktsystem, samt optimering av tillverkningsprocesser är allt viktigare vid utvecklingen av effektiva industrienheter, särskilt inom Industry 4.0-området. OMNIMATE® board-to-board-kontakter har stiftavstånd på 1,27 mm och erbjuder maximal flexibilitet tack vare olika konstruktioner.

- Flexibel enhetskonstruktion - Industriäpassad densitet i kombination med mycket flexibla anslutningskombinationer (mezzanin, mor till dotter, extender-kort, kabel till kort)
- Automationsklart - Utvecklat för automatisk montering med högprecis stiftkopplanaritet och SMT-fastsättning
- Tillförlitlig kontakt - Upp till 500 kopplingscykler på grund av industriäpassad förgylld yta (PdNi-Au)
- Processklar - Högpresterande LCP-material för återflödeslödning
- Skalbarhet - Olika höjd med hög kontaktöverlappning säkerställer olika lösningar från 12–80 poler.
- Robust miniatyrering - enkel och säker anslutning även möjlig under ogynnsamma anslutningsförhållanden – t.ex. lutning eller förskjutning.

## Allmänna beställningsdata

Utförande	Kretskortsstickanslutning, Stiftlist, SMD-lödanslutning, Delning i mm (P): 1.27 mm, Antal poler: 26, 90°, Tape
Art.nr.	<a href="#">2747190000</a>
Typ	FMH S1/26H F1 B RL
GTIN (EAN)	4064675000976
Förp.	560 items
Produktparametrar	IEC: / 2.8 A UL: 150 V
Förpackning	Tape

## FMH S1/26H F1 B RL

Weidmüller Interface GmbH & Co. KG  
Klingenbergstraße 26  
D-32758 Detmold  
Germany

www.weidmueller.com

## Technical data

## Godkännanden

Godkännanden



ROHS	Uppfyllelse
UL File Number Search	<a href="#">UL-webbplats</a>
Certifikat nr (cURus)	E92202

## Mått och vikter

Djup	10.6 mm	Byggdjup (tum)	0.4173 inch
Höjd	4.25 mm	Bygghöjd (tum)	0.1673 inch
Bredd	21.59 mm	Byggbredd (tum)	0.85 inch
Nettovikt	2.85 g		

## Miljööverensstämmelse för produkt

RoHS-kompatibilitetsstatus	Kompatibel utan undantag
REACH SVHC	Nej mSvHC över 0,1 viktprocent

## Packaging

Förpackning	Tape	VPE-längd	350.00 mm
VPE-bredd	345.00 mm	VPE-höjd	135.00 mm

## Systemparametrar

Produktfamilj	OMNIMATE-signal - Board-to-Board	Anslutningstyp	Kretskortanslutning
Montering på kretskortet	SMD-lödanslutning	Delning i mm (P)	1.27 mm
Delning i tum (P)	0.050 "	Anslutningsvinkel	90°
Antal poler	26	Antal lödstift per pol	1
Samplanaritet:	0.1 mm	Antal rader	1
Polradstal	2	Skyddsklass	IP20
Genomgångsmotstånd (6)	<25 mΩ	Stickcykler	500
Max. instickskraft/pol	0.6 N	Max. dragkraft/pol	0.6 N

## Materialdata

Isoleringsmaterial	LCP	Färgkod	svart
Färgtabell (jämförbar)	RAL 9011	Isoleringsmaterialgrupp	IIIa
Isolationsmotstånd	≥ 10 <sup>10</sup> Ω	Moisture Level (MSL)	1
Brännbarhetsklass enligt UL 94	V-0	Kontaktgrundmaterial	Kopparlegering
Kontaktmaterial	Cu-legering	Kontakttyta	Guld över nickel
Skiktstruktur för stiftkontakten	≥ 2 μm Ni / ≥ 0.4 μm PdNi / ≥ 0.05 μm Au	Lagertemperatur, min.	-40 °C
Lagertemperatur, max.	70 °C	Driftstemperatur, min.	-55 °C
Driftstemperatur, max	125 °C		

## Märkdata enligt UL 1977

Hänvisning till godkännandevärden	Specifikationerna avser maxvärden. För detaljer – se typgodkännandeintyg.	Märkspänning (UL 1977) (inaktuell)	150 V
-----------------------------------	---	------------------------------------	-------

**FMH S1/26H F1 B RL**

**Weidmüller Interface GmbH & Co. KG**  
Klingenbergstraße 26  
D-32758 Detmold  
Germany

[www.weidmueller.com](http://www.weidmueller.com)

**Technical data****Märkdata enligt IEC**

Märkström, min. antal poler (Tu=20°C)	2.8 A	Krypsträcka, min.	0.4 mm
Luftsträcka, min.	0.4 mm		

**Viktig hänvisningstext**

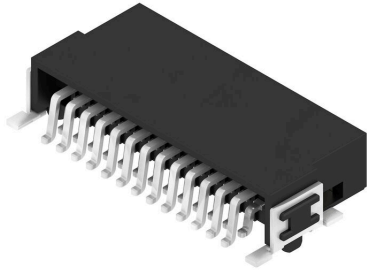
IPC-konformitet Konformitet: Produkterna utvecklas, tillverkas och levereras i enlighet med internationellt erkända standarder och normer, och uppfyller de egenskaper som garanteras i databladet resp. har designegenskaper i enlighet med IPC-A-610 "Klass 2". Övriga anspråk gällande produkterna kan bedömas på begäran.

Hänvisningstext

**Klassificeringar**

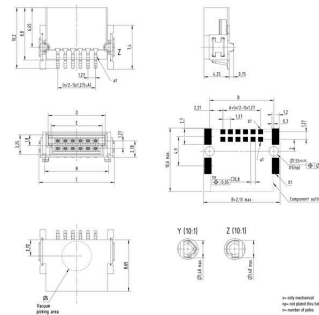
ETIM 8.0	EC002637	ETIM 9.0	EC002637
ETIM 10.0	EC002637	ECLASS 14.0	27-46-02-01
ECLASS 15.0	27-46-02-01		

Produktillustration

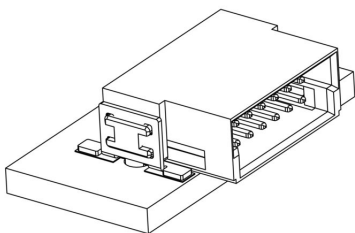


Dimensional drawing

Type	Order no.	No. of poles	A	B	C	D	E
FMH S1/26H F1 B RL	234710000	12	8,26	10,77	12,2	13,2	13,2
FMH S1/26H F1 B RL	234710000	16	8,89	11,31	12,84	13,75	13,75
FMH S1/26H F1 B RL	234710000	20	11,43	13,85	15,38	16,29	16,29
FMH S1/26H F1 B RL	234710000	25	15,24	18,60	21,09	21,90	21,90
FMH S1/26H F1 B RL	234710000	30	19,05	24,45	27,64	28,27	28,27
FMH S1/26H F1 B RL	234710000	40	24,13	30,59	34,68	35,29	35,29
FMH S1/26H F1 B RL	234710000	50	30,40	38,84	43,83	44,27	44,27
FMH S1/26H F1 B RL	234710000	60	36,67	47,09	52,92	53,29	53,29
FMH S1/26H F1 B RL	234710000	80	48,13	61,31	69,29	69,57	69,57
FMH S1/26H F1 B RL	234710000	100	60,67	76,59	86,85	87,00	87,00



Detaljerad ritning



Deratingkurva



