

FMH S1/16H F1 B RL

Weidmüller Interface GmbH & Co. KG

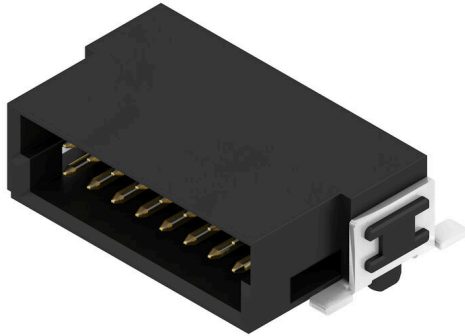
Klingenbergstraße 26

D-32758 Detmold

Germany

www.weidmueller.com

Produktillustration



OMNIMATE® - Board-to-Board-kontakter
 Flexibel konstruktion av kompakta enheter
 Användning av framtidssäkra kontaktsystem, samt optimering av tillverkningsprocesser är allt viktigare vid utvecklingen av effektiva industrienheter, särskilt inom Industry 4.0-området. OMNIMATE® board-to-board-kontakter har stiftavstånd på 1,27 mm och erbjuder maximal flexibilitet tack vare olika konstruktioner.

- Flexibel enhetskonstruktion - Industriäpassad densitet i kombination med mycket flexibla anslutningskombinationer (mezzanin, mor till dotter, extender-kort, kabel till kort)
- Automationsklart - Utvecklat för automatisk montering med högprecis stiftkopplanaritet och SMT-fastsättning
- Tillförlitlig kontakt - Upp till 500 kopplingscykler på grund av industriäpassad förgylld yta (PdNi-Au)
- Processklar - Högpresterande LCP-material för återflödeslödning
- Skalbarhet - Olika höjd med hög kontaktöverlappning säkerställer olika lösningar från 12–80 poler.
- Robust miniatyrering - enkel och säker anslutning även möjlig under ogynnsamma anslutningsförhållanden – t.ex. lutning eller förskjutning.

Allmänna beställningsdata

Utförande	Kretskortsstickanslutning, Stiftlist, SMD-lödanslutning, Delning i mm (P): 1.27 mm, Antal poler: 16, 90°, Tape
Art.nr.	2747170000
Typ	FMH S1/16H F1 B RL
GTIN (EAN)	4064675001454
Förp.	560 items
Produktparametrar	IEC: / 2.8 A UL: 150 V
Förpackning	Tape
Leveransstatus	Denna artikel kommer inte längre att finnas i framtiden.
Sista orderdatum	2026-12-31T00:00:00+01:00

FMH S1/16H F1 B RL

Weidmüller Interface GmbH & Co. KG
Klingenbergstraße 26
D-32758 Detmold
Germany

www.weidmueller.com

Tekniska data

Godkännanden

Godkännanden



ROHS	Uppfyllelse
UL File Number Search	UL-webbplats
Certifikat nr (cURus)	E92202

Mått och vikter

Djup	10.6 mm	Byggdjup (tum)	0.4173 inch
Höjd	4.25 mm	Bygghöjd (tum)	0.1673 inch
Bredd	15.24 mm	Byggbredd (tum)	0.6 inch
Nettovikt	3.15 g		

Miljööverensstämmelse för produkt

RoHS-kompatibilitetsstatus	Kompatibel utan undantag
REACH SVHC	Nej mSvHC över 0,1 viktprocent

Packaging

Förpackning	Tape	VPE-längd	350.00 mm
VPE-bredd	345.00 mm	VPE-höjd	135.00 mm

Systemparametrar

Produktfamilj	OMNIMATE-signal - Board-to-Board	Anslutningstyp	Kretskortanslutning
Montering på kretskortet	SMD-lödanslutning	Delning i mm (P)	1.27 mm
Delning i tum (P)	0.050 "	Anslutningsvinkel	90°
Antal poler	16	Antal lödstift per pol	1
Samplanaritet:	0.1 mm	Antal rader	1
Polradstal	2	Skyddsklass	IP20
Genomgångsmotstånd (6)	<25 mΩ	Stickcykler	500
Max. instickskraft/pol	0.6 N	Max. dragkraft/pol	0.6 N

Materialdata

Isoleringsmaterial	LCP	Färgkod	svart
Färgtabell (jämförbar)	RAL 9011	Isoleringsmaterialgrupp	IIIa
Isolationsmotstånd	≥ 10 ¹⁰ Ω	Moisture Level (MSL)	1
Brännbarhetsklass enligt UL 94	V-0	Kontaktgrundmaterial	Kopparlegering
Kontaktmaterial	Cu-legering	Kontaktyta	Guld över nickel
Skiktstruktur för stiftkontakten	≥ 2 μm Ni / ≥ 0.4 μm PdNi / ≥ 0.05 μm Au	Lagertemperatur, min.	-40 °C
Lagertemperatur, max.	70 °C	Driftstemperatur, min.	-55 °C
Driftstemperatur, max	125 °C		

Märkdata enligt UL 1977

Hänvisning till godkännandevärden	Specifikationerna avser maxvärden. För detaljer – se typgodkännandeintyg.	Märkspänning (UL 1977) (inaktuell)	150 V
-----------------------------------	---	------------------------------------	-------

FMH S1/16H F1 B RL

Weidmüller Interface GmbH & Co. KG
 Klingenbergstraße 26
 D-32758 Detmold
 Germany

www.weidmueller.com

Tekniska data

Märkdata enligt IEC

Märkström, min. antal poler (Tu=20°C)	2.8 A	Krypsträcka, min.	0.4 mm
Luftsträcka, min.	0.4 mm		

Viktig hänvisningstext

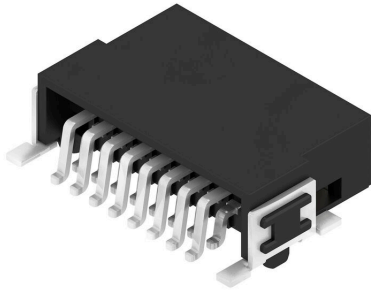
IPC-konformitet Konformitet: Produkterna utvecklas, tillverkas och levereras i enlighet med internationellt erkända standarder och normer, och uppfyller de egenskaper som garanteras i databladet resp. har designegenskaper i enlighet med IPC-A-610 "Klass 2". Övriga anspråk gällande produkterna kan bedömas på begäran.

Hänvisningstext

Klassificeringar

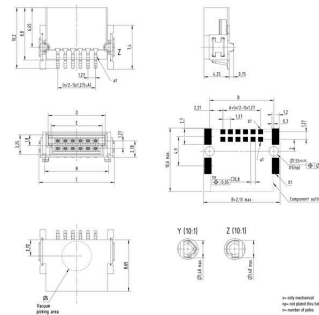
ETIM 8.0	EC002637	ETIM 9.0	EC002637
ETIM 10.0	EC002637	ECLASS 14.0	27-46-02-01
ECLASS 15.0	27-46-02-01		

Produktillustration

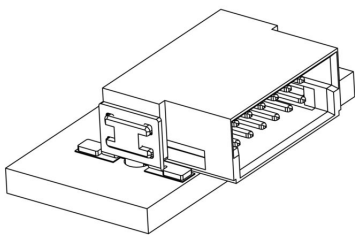


Dimensional drawing

Type	Order no.	No. of poles	A	B	C	D	E
FMH S1/12H F1 B RL	234710000	12	8,26	10,77	12,2	13,2	13,2
FMH S1/16H F1 B RL	234710000	16	8,89	11,31	12,74	13,71	13,71
FMH S1/20H F1 B RL	234710000	20	11,43	13,85	15,28	16,25	16,25
FMH S1/24H F1 B RL	234710000	24	11,26	13,60	15,03	16,00	16,00
FMH S1/28H F1 B RL	234710000	28	11,89	14,14	15,56	16,53	16,53
FMH S1/32H F1 B RL	234710000	32	12,52	14,68	16,10	17,07	17,07
FMH S1/36H F1 B RL	234710000	36	12,35	14,43	15,85	16,82	16,82
FMH S1/40H F1 B RL	234710000	40	12,98	14,97	16,38	17,35	17,35
FMH S1/44H F1 B RL	234710000	44	12,81	14,72	16,13	17,10	17,10
FMH S1/48H F1 B RL	234710000	48	13,44	15,26	16,66	17,63	17,63
FMH S1/52H F1 B RL	234710000	52	13,27	15,01	16,41	17,38	17,38



Detaljerad ritning



Deratingkurva



