

## FMH3 S1/40V F1 B RL

Weidmüller Interface GmbH &amp; Co. KG

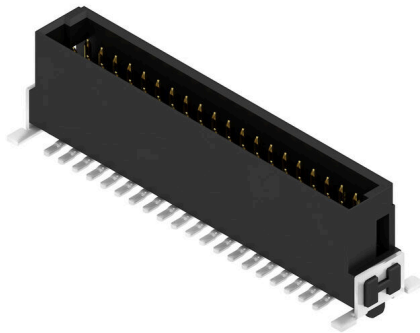
Klingenbergstraße 26

D-32758 Detmold

Germany

www.weidmueller.com

## Produktillustration



## OMNIMATE® - Board-to-Board-kontakter

Flexibel konstruktion av kompakta enheter

Användning av framtidssäkra kontaktsystem, samt optimering av tillverkningsprocesser är allt viktigare vid utvecklingen av effektiva industrienheter, särskilt inom Industry 4.0-området. OMNIMATE® board-to-board-kontakter har stiftavstånd på 1,27 mm och erbjuder maximal flexibilitet tack vare olika konstruktioner.

- Flexibel enhetskonstruktion - Industriangepassad densitet i kombination med mycket flexibla anslutningskombinationer (mezzanin, mor till dotter, extender-kort, kabel till kort)
- Automationsklart - Utvecklat för automatisk montering med högprecis stiftkopplanaritet och SMT-fastsättning
- Tillförlitlig kontakt - Upp till 500 kopplingscykler på grund av industriangepassad förgylld yta (PdNi-Au)
- Processklar - Högpresterande LCP-material för återflödeslödning
- Skalbarhet - Olika höjd med hög kontaktöverlappning säkerställer olika lösningar från 12–80 poler.
- Robust miniatyrering - enkel och säker anslutning även möjlig under ogynnsamma anslutningsförhållanden – t.ex. lutning eller förskjutning.

## Allmänna beställningsdata

Utförande	Kretskortsstickanslutning, Stiftlist, SMD-lödanslutning, Delning i mm (P): 1.27 mm, Antal poler: 40, 180°, Tape
Art.nr.	<a href="#">2747120000</a>
Typ	FMH3 S1/40V F1 B RL
GTIN (EAN)	4064675001164
Förp.	280 items
Produktparametrar	IEC: / 2.8 A UL: 150 V
Förpackning	Tape

## FMH3 S1/40V F1 B RL

Weidmüller Interface GmbH & Co. KG  
Klingenbergstraße 26  
D-32758 Detmold  
Germany

www.weidmueller.com

## Tekniska data

## Godkännanden

Godkännanden



ROHS	Uppfyllelse
UL File Number Search	<a href="#">UL-webbplats</a>
Certifikat nr (cURus)	E92202

## Mått och vikter

Djup	7.4 mm	Byggdjup (tum)	0.2913 inch
Höjd	9.1 mm	Bygghöjd (tum)	0.3583 inch
Bredd	30.48 mm	Byggbredd (tum)	1.2 inch
Nettovikt	6.4 g		

## Miljööverensstämmelse för produkt

RoHS-kompatibilitetsstatus	Kompatibel utan undantag
REACH SVHC	Nej mSvHC över 0,1 viktprocent

## Packaging

Förpackning	Tape	VPE-längd	350.00 mm
VPE-bredd	345.00 mm	VPE-höjd	135.00 mm

## Systemparametrar

Produktfamilj	OMNIMATE-signal - Board-to-Board	Anslutningstyp	Kretskortanslutning
Montering på kretskortet	SMD-lödanslutning	Delning i mm (P)	1.27 mm
Delning i tum (P)	0.050 "	Anslutningsvinkel	180°
Antal poler	40	Antal lödstift per pol	1
Samplanaritet:	0.1 mm	Antal rader	1
Polradstal	2	Skyddsklass	IP20
Genomgångsmotstånd (6)	<25 mΩ	Stickcykler	500
Max. instickskraft/pol	0.6 N	Max. dragkraft/pol	0.6 N

## Materialdata

Isoleringsmaterial	LCP	Färgkod	svart
Färgtabell (jämförbar)	RAL 9011	Isoleringsmaterialgrupp	IIIa
Isolationsmotstånd	≥ 10 <sup>10</sup> Ω	Moisture Level (MSL)	1
Brännbarhetsklass enligt UL 94	V-0	Kontaktgrundmaterial	Kopparlegering
Kontaktmaterial	Cu-legering	Kontaktyta	Guld över nickel
Skiktstruktur för stiftkontakten	≥ 2 μm Ni / ≥ 0.4 μm PdNi / ≥ 0.05 μm Au	Lagertemperatur, min.	-40 °C
Lagertemperatur, max.	70 °C	Driftstemperatur, min.	-55 °C
Driftstemperatur, max	125 °C		

## Märkdata enligt UL 1977

Hänvisning till godkännandevärden	Specifikationerna avser maxvärden. För detaljer – se typgodkännandeintyg.	Märkspänning (UL 1977) (inaktuell)	150 V
-----------------------------------	---	------------------------------------	-------

## FMH3 S1/40V F1 B RL

**Weidmüller Interface GmbH & Co. KG**

Klingenbergstraße 26

D-32758 Detmold

Germany

[www.weidmueller.com](http://www.weidmueller.com)

## Tekniska data

### Märkdata enligt IEC

Märkström, min. antal poler (Tu=20°C)	2.8 A	Krypsträcka, min.	0.4 mm
Luftsträcka, min.	0.4 mm		

### Viktig hänvisningstext

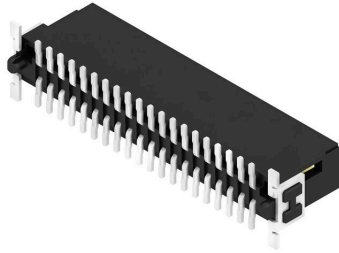
IPC-konformitet Konformitet: Produkterna utvecklas, tillverkas och levereras i enlighet med internationellt erkända standarder och normer, och uppfyller de egenskaper som garanteras i databladet resp. har designegenskaper i enlighet med IPC-A-610 "Klass 2". Övriga anspråk gällande produkterna kan bedömas på begäran.

Hänvisningstext

### Klassificeringar

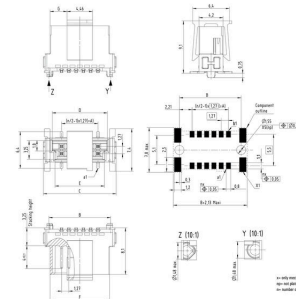
ETIM 8.0	EC002637	ETIM 9.0	EC002637
ETIM 10.0	EC002637	ECLASS 14.0	27-46-02-01
ECLASS 15.0	27-46-02-01		

Produktillustration



Dimensional drawing

Navn	Best.nr.	No. af pins	A	B	C	D	E	F	G
FMH3 S1/40V F1 B RL	278710000	12	6,95	16,27	12,7	8,57	8,57	16,27	2,98
FMH3 S1/40V F1 B RL	278710000	12	6,95	13,31	12,70	11,11	11,11	13,31	4,33
FMH3 S1/40V F1 B RL	278710000	24	11,43	16,85	17,50	14,68	13,85	16,85	5,4
FMH3 S1/40V F1 B RL	278710000	24	11,43	16,85	17,50	14,68	13,85	16,85	5,4
FMH3 S1/40V F1 B RL	278710000	32	14,85	21,47	21,47	18,27	17,57	21,47	6,31
FMH3 S1/40V F1 B RL	278710000	32	14,85	21,47	21,47	18,27	17,57	21,47	6,31
FMH3 S1/40V F1 B RL	278710000	48	24,13	34,53	34,46	27,98	28,26	34,53	11,48
FMH3 S1/40V F1 B RL	278710000	48	24,13	34,53	34,46	27,98	28,26	34,53	11,48
FMH3 S1/40V F1 B RL	278710000	60	31,51	46,33	46,33	38,13	38,13	46,33	15,00
FMH3 S1/40V F1 B RL	278710000	60	31,51	46,33	46,33	38,13	38,13	46,33	15,00
FMH3 S1/40V F1 B RL	278710000	80	43,53	62,85	62,85	52,75	52,75	62,85	21,65



Detaljerad ritning



Deratingkurva



