

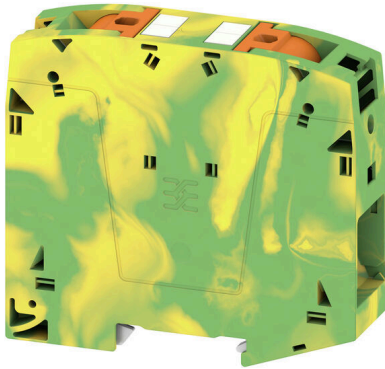
**A2C 95/120 PE DL****Weidmüller Interface GmbH & Co. KG**

Klingenbergstraße 26

D-32758 Detmold

Germany

www.weidmueller.com



Fler och fler komponenter måste få plats på ett begränsat utrymme, i växlar och i styrskåp. Som en del av energimatningen blir anslutningen av ledare alltmer utmanande, särskilt för stora tvärsnitt. Våra omfattande lösningar för anslutningslösningar möjliggör också en bekväm kabeldragning i utmanande utrymmesförhållanden. Den kompakta utformningen och kombinationen av många praktiska hanteringsfördelar gör strömförsörjningen till växellådor och styrskåp enkel, effektiv och platsbesparande.

**Allmänna beställningsdata**

Utförande	Skyddsledar-radplint, PUSH IN, 95 mm <sup>2</sup> , 1000 V, grön/gul
Art.nr.	<a href="#">2742140000</a>
Typ	A2C 95/120 PE DL
GTIN (EAN)	4064675003601
Förp.	5 items

## A2C 95/120 PE DL

Weidmüller Interface GmbH &amp; Co. KG

Klingenbergstraße 26

D-32758 Detmold

Germany

www.weidmueller.com

## Tekniska data

## Godkännanden

Godkännanden



ROHS

Uppfyllelse

## Mått och vikter

Djup	90 mm	Byggdjup (tum)	3.5433 inch
Höjd	101.5 mm	Bygghöjd (tum)	3.9961 inch
Bredd	25 mm	Byggbredd (tum)	0.9842 inch
Nettovikt	181.1 g		

## Temperaturer

Lagertemperatur	-25 °C...55 °C	Omgivningstemperatur	-60 °C...85 °C
Varaktig driftstemperatur, min.	-60 °C	Varaktig driftstemperatur, max.	130 °C

## Miljööverensstämmelse för produkt

RoHS-kompatibilitetsstatus	Kompatibel utan undantag
REACH SVHC	Nej mSvHC över 0,1 viktprocent

## Märkdata IECEx/ATEX

Certifikat nr. (ATEX)	TUEV16ATEX7909U	Certifikat nr. (IECEx)	IECExTUR16.0036U
Ledararea max. (ATEX)	120 mm <sup>2</sup>	Ledararea max. (IECEx)	120 mm <sup>2</sup>

## Allmänt

Ledardiameter, AWG, max	AWG 3/0	Ledardiameter, AWG, min.	AWG 4
Normer	IEC 60947-7-2	Montageskena obestyckad	TS 35

## Klämbara ledare (Märkanslutning)

Ledardiameter, AWG, max	AWG 3/0	Anslutningsriktning	på sidan
Avisoleringslängd	40 mm	Anslutningstyp	PUSH IN
Antal anslutningar	2	Anslutningsområde, max.	120 mm <sup>2</sup>
Anslutningsområde, min.	25 mm <sup>2</sup>	Klingmått	1,0 x 5,5 mm
Ledardiameter, AWG, min.	AWG 4	Ledararea, fintrådig med ändhylsa DIN 46228/4, max.	95 mm <sup>2</sup>
Ledararea, fintrådig med ändhylsor DIN 46228/4, min.	25 mm <sup>2</sup>	Ledararea, fintrådig med ändhylsa DIN 46228/1, max.	95 mm <sup>2</sup>
Ledararea, fintrådig med ändhylsa DIN 46228/1, min.	25 mm <sup>2</sup>	Ledardiameter, fintrådig, max.	120 mm <sup>2</sup>
Ledararea, fintrådig, min.	25 mm <sup>2</sup>	Anslutningsarea, flertrådig, max.	120 mm <sup>2</sup>
Anslutningsarea, flertrådig, min.	25 mm <sup>2</sup>	Ledararea, entrådig, max.	120 mm <sup>2</sup>
Ledararea, entrådig, min.	25 mm <sup>2</sup>	Anslutningsarea, fintrådig, min.	25 mm <sup>2</sup>

## Klämbara ledare (ytterligare anslutning)

Anslutningstyp, ytterligare anslutning	PUSH IN
--	---------

## A2C 95/120 PE DL

Weidmüller Interface GmbH &amp; Co. KG

Klingenbergstraße 26

D-32758 Detmold

Germany

www.weidmueller.com

## Tekniska data

## Märkdata

Märkarea	95 mm <sup>2</sup>	Märkspänning	1000 V
Märkspänning till grannklämman	1000 V	Märkspänning DC	1500 V
Normer	IEC 60947-7-2	Förlusteffekt enligt IEC 60947-7-x	7.42 W
Överspänningskategori	III	Nedsmutningsgrad	3

## Märkdata enligt CSA

Ledararea max. (CSA)	000 AWG	Certifikat nr. (CSA)	200039-80115835
Ledararea min. (CSA)	4 AWG		

## Materialdata

Grundläggande material	Wemid	Färgkod	grön/gul
Färg manöverelement	orange	Brännbarhetsklass enligt UL 94	V-0

## Systemparametrar

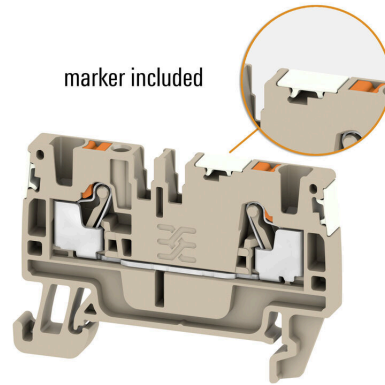
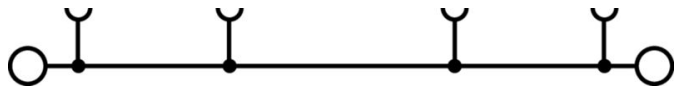
Ändplatta krävs	Nej	Antal potentialer	1
Antal våningar	1	Antal klämställen per våning	2
Antal potentialer per våning	1	PE-anslutning	Ja
Montageskena obestyckad	TS 35	N-Funktion	Nej
PE-Funktion	Ja	PEN-Funktion	Ja

## Ytterligare tekniska data

Öppna sidor	sluten	rastbar	Ja
Montagesätt	ihakad	explosionstestat utförande	Ja
Monteringstyp	TS 35, ihakad		

## Klassificeringar

ETIM 8.0	EC000901	ETIM 9.0	EC000901
ETIM 10.0	EC000901	ECLASS 14.0	27-25-01-03
ECLASS 15.0	27-25-01-03		



## A2C 95/120 PE DL

Weidmüller Interface GmbH &amp; Co. KG

Klingenbergstraße 26

D-32758 Detmold

Germany

## Tillbehör

www.weidmueller.com

## Ändstöd

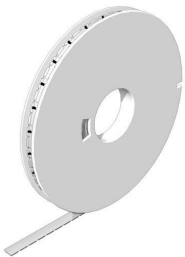


För att säkerställa en permanent fixering på montageskenan och förhindra sidoförskjutning har Weidmüller ändvinklar i programmet. Det finns utföranden med skruv och skruvlösa utföranden. På ändvinklarna finns märkningsmöjligheter, även för gruppmarkning och möjligheten att förvara teststickkontakter.

## Allmänna beställningsdata

Typ	AEB 35 SCL/1 V0	Utförande
Art.nr.	<a href="#">2661280000</a>	A-serien, Ändvinkel
GTIN (EAN)	4050118702163	
Förp.	20 ST	
Typ	AEB 35 SCL/1 V0 BK	Utförande
Art.nr.	<a href="#">2661300000</a>	A-serien, Ändvinkel
GTIN (EAN)	4050118702187	
Förp.	20 ST	
Typ	AEB 35 SCL/1 V0 GY	Utförande
Art.nr.	<a href="#">2661290000</a>	A-serien, Ändvinkel
GTIN (EAN)	4050118702170	
Förp.	20 ST	

## WS 8/16



## WS/DEK

MultiMark plintmärkning använder ett innovativt kompositmaterial, tillverkat av två komponenter. Märkningens hårda sockel snäpper säkert in i kontaktdonet. Den elastiska ytbehandlingen ger enkel montering av märkningen. Detta särskilt stansade material gör att remsorna kan sträckas för att anpassas till de små variationer i mellanrum som tenderar att adderas, särskilt vid långa plintrader. En annan fördel: ytmaterialets utmärkta tryckbarhet säkerställer en hållbar och slitstark märkning. En upplösning på 300 dpi ger en tydlig, lätt läsbar skrift.

Dina fördelar med MultiMark

- Kompatibel med Weidmüllers modulplintar
- Fast montage och hållbara utskrifter
- Kontinuerliga remsor sparar installationstid
- Enkelt montage tack vare ett innovativt kompositmaterial
- Stort märkningsfält för bästa möjliga läsbarhet
- Stor flexibilitet tack vare anpassning till valfri tillverkare

## Allmänna beställningsdata

Typ	WS-A 8/16 MM WS	Utförande
Art.nr.	<a href="#">2619910000</a>	WS, Plintmärkning, 8 x 16 mm, Weidmueller, vit
GTIN (EAN)	4050118626179	
Förp.	200 ST	

## A2C 95/120 PE DL

Weidmüller Interface GmbH &amp; Co. KG

Klingenbergstraße 26

D-32758 Detmold

Germany

www.weidmueller.com

## Tillbehör

## Spår-Skruvmejsel



Spårskruvmejsel med rundklinga, SD DIN 5265, ISO 2380/2, klingprofil enligt DIN 5264, ISO 2380/1, Spets krom top, SoftFinish-handtag

## Allmänna beställningsdata

Typ	SDS 1.0X5.5X150	Utförande
Art.nr.	<a href="#">2749380000</a>	Skruvmejsel, Klingbredd (B): 5.5 mm, Klinglängd: 150 mm,
GTIN (EAN)	4050118895605	Klingtjocklek: 1 mm
Förp.	1 ST	

## Spårskruvmejsel



VDE isolerad skruvmejsel för arbeten på delar som står under spänning på upp till AC 1000 V och DC 1500 V, DIN EN 60900, IEC 900. Testad säkerhet GS, individuellt testad Klinga av höglegerat krom- vanadium - molybdenstål, genomgående härdad, brunerad

## Allmänna beställningsdata

Typ	SDIS SLIM 0.6X3.5X100	Utförande
Art.nr.	<a href="#">2749610000</a>	Montageverktyg, Klingbredd (B): 3.5 mm, Klinglängd: 100 mm,
GTIN (EAN)	4050118896350	Klingtjocklek: 0.6 mm
Förp.	1 ST	

## Testadapter och testuttag



Testadapter och provkontakt används för elektriska anslutningen mellan kopplingsplintar och testutrustning. På så sätt kan en elektrisk kontakt upprättas i kabelanslutet tillstånd och mätningarna kan göras enkelt.

## Allmänna beställningsdata

Typ	FZS 2/4 RT/80 SAKT4	Utförande
Art.nr.	<a href="#">1276300000</a>	Stickkontakt (plint), Stickanslutning, 2 mm <sup>2</sup> , Antal anslutningar: 2,
GTIN (EAN)	4008190026080	Antal poler: 1, Bredd: 9 mm
Förp.	20 ST	