

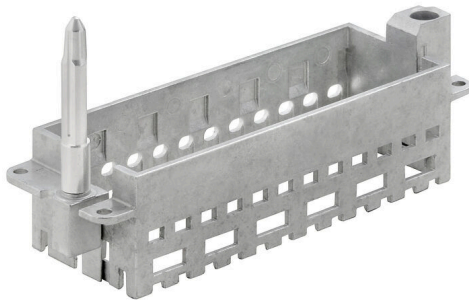
HDC MFGL 24B FA**Weidmüller Interface GmbH & Co. KG**

Klingenbergstraße 26

D-32758 Detmold

Germany

www.weidmueller.com

Produktillustration**Enkel**

Den innovativa glidramen har två definierade låspositioner för öppning och stängning. Detta gör det möjligt med en enkel och verktygslös modulbestyckning.

Allmänna beställningsdata

Utförande	Ram
Art.nr.	2737040000
Typ	HDC MFGL 24B FA
GTIN (EAN)	4050118823097
Förp.	1 items

HDC MFGL 24B FA

Weidmüller Interface GmbH & Co. KG

Klingenbergstraße 26

D-32758 Detmold

Germany

www.weidmueller.com

Tekniska data

Godkännanden

ROHS Uppfyllelse

Mått och vikter

Djup	37.35 mm	Byggdjup (tum)	1.4705 inch
Bredd	111 mm	Byggbredd (tum)	4.3701 inch
Nettovikt	91.7 g		

Miljööverensstämmelse för produkt

RoHS-kompatibilitetsstatus	Kompatibel med undantag
RoHS-undantag (om tillämpligt/känt)	6c
REACH SVHC	Lead 7439-92-1
SCIP	425d5315-3039-4ee5-aab3-6b6a65cc297f

Allmänna data

Installationsstorlek	8	Stickcykler	≥ 500
Grundläggande material	Zinkpressgjutning	Serie	ModuPlug
Styrtappens utförande	lång	Antal insticksplatser	6

PE anslutningsdata

Tightening torque, max. PE connection	1.3 Nm	Tightening torque, min. PE connection	1.2 Nm
---------------------------------------	--------	---------------------------------------	--------

Viktig hänvisningstext

Produktinformation	PE-anslutningen är inte längre tillgänglig för versionen med styristift.
--------------------	--

Klassificeringar

ETIM 8.0	EC002312	ETIM 9.0	EC002312
ETIM 10.0	EC002312	ECLASS 14.0	27-44-02-92
ECLASS 15.0	27-44-02-92		

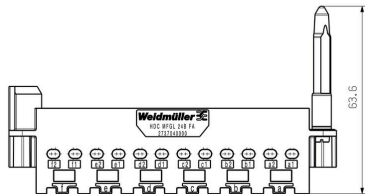
HDC MFGL 24B FA

Weidmüller Interface GmbH & Co. KG
Klingenbergstraße 26
D-32758 Detmold
Germany

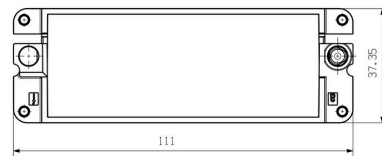
www.weidmueller.com

Ritningar

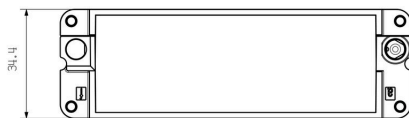
Ritning



Ritning



Ritning



Monteringsutskärning

