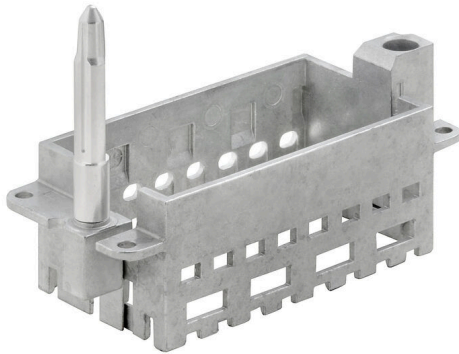


HDC MFGL 16B DA

Weidmüller Interface GmbH & Co. KG
Klingenbergstraße 26
D-32758 Detmold
Germany

www.weidmueller.com

Produktillustration**Enkel**

Den innovativa glidramen har två definierade låspositioner för öppning och stängning. Detta gör det möjligt med en enkel och verktygslös modulbestyckning.

Allmänna beställningsdata

| | |
|------------|----------------------------|
| Utförande | Ram |
| Art.nr. | 2737020000 |
| Typ | HDC MFGL 16B DA |
| GTIN (EAN) | 4050118823073 |
| Förp. | 1 items |

HDC MFGL 16B DA

Weidmüller Interface GmbH & Co. KG
Klingenbergstraße 26
D-32758 Detmold
Germany

www.weidmueller.com

Tekniska data

Godkännanden

| | |
|------|-------------|
| ROHS | Uppfyllelse |
|------|-------------|

Mått och vikter

| | | | |
|-----------|----------|-----------------|-------------|
| Djup | 37.35 mm | Byggdjup (tum) | 1.4705 inch |
| Bredd | 84.5 mm | Byggbredd (tum) | 3.3268 inch |
| Nettovikt | 81.7 g | | |

Miljööverensstämmelse för produkt

| | |
|-------------------------------------|--------------------------------------|
| RoHS-kompatibilitetsstatus | Kompatibel med undantag |
| RoHS-undantag (om tillämpligt/känt) | 6c |
| REACH SVHC | Lead 7439-92-1 |
| SCIP | d447edfa-0214-4f34-b5ba-82eae491b46a |

Allmänna data

| | | | |
|------------------------|-------------------|-----------------------|----------|
| Installationsstorlek | 6 | Stickcykler | ≥ 500 |
| Grundläggande material | Zinkpressgjutning | Serie | ModuPlug |
| Styrtappens utförande | lång | Antal insticksplatser | 4 |

PE anslutningsdata

| | | | |
|---------------------------------------|--------|---------------------------------------|--------|
| Tightening torque, max. PE connection | 1.3 Nm | Tightening torque, min. PE connection | 1.2 Nm |
|---------------------------------------|--------|---------------------------------------|--------|

Viktig hänvisningstext

| | |
|--------------------|--|
| Produktinformation | PE-anslutningen är inte längre tillgänglig för versionen med styristift. |
|--------------------|--|

Klassificeringar

| | | | |
|-------------|-------------|-------------|-------------|
| ETIM 8.0 | EC002312 | ETIM 9.0 | EC002312 |
| ETIM 10.0 | EC002312 | ECLASS 14.0 | 27-44-02-92 |
| ECLASS 15.0 | 27-44-02-92 | | |

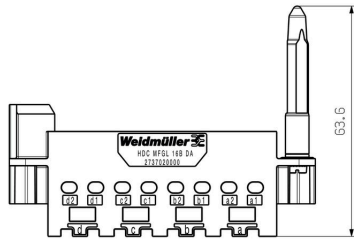
HDC MFGL 16B DA

Weidmüller Interface GmbH & Co. KG
Klingenbergstraße 26
D-32758 Detmold
Germany

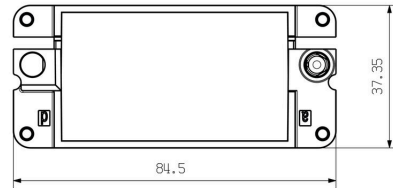
www.weidmueller.com

Ritningar

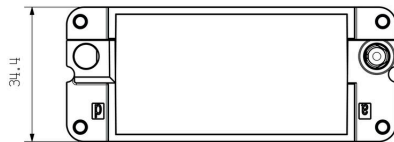
Ritning



Ritning



Ritning



Monteringsutskärning

