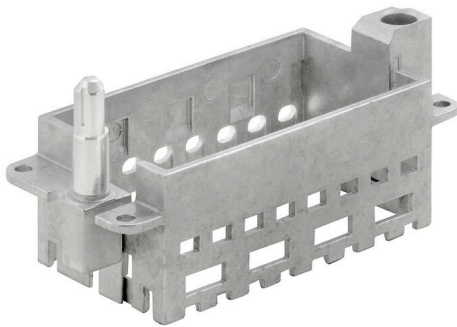


HDC MFGS 16B AD

Weidmüller Interface GmbH & Co. KG
Klingenbergstraße 26
D-32758 Detmold
Germany

www.weidmueller.com

Produktillustration**Enkel**

Den innovativa glidramen har två definierade låspositioner för öppning och stängning. Detta gör det möjligt med en enkel och verktygslös modulbestyckning.

Allmänna beställningsdata

Utförande	Ram
Art.nr.	2736930000
Typ	HDC MFGS 16B AD
GTIN (EAN)	4050118822298
Förp.	1 items

HDC MFGS 16B AD

Weidmüller Interface GmbH & Co. KG
Klingenbergstraße 26
D-32758 Detmold
Germany

www.weidmueller.com

Tekniska data

Godkännanden

ROHS	Uppfyllelse
------	-------------

Mått och vikter

Djup	37.35 mm	Byggdjup (tum)	1.4705 inch
Bredd	84.5 mm	Byggbredd (tum)	3.3268 inch
Nettovikt	71.28 g		

Temperaturer

Gränsvärde, temperatur	-40 °C ... 125 °C
------------------------	-------------------

Miljööverensstämmelse för produkt

RoHS-kompatibilitetsstatus	Kompatibel med undantag
RoHS-undantag (om tillämpligt/känt)	6c
REACH SVHC	Lead 7439-92-1
SCIP	d447edfa-0214-4f34-b5ba-82eae491b46a

Allmänna data

Installationsstorlek	6	Stickcykler	≥ 500
Grundläggande material	Zinkpressgjutning	Serie	ModuPlug
Styrtappens utförande	kort	Antal insticksplatser	4

PE anslutningsdata

Tightening torque, max. PE connection	1.3 Nm	Tightening torque, min. PE connection	1.2 Nm
---------------------------------------	--------	---------------------------------------	--------

Viktig hänvisningstext

Produktinformation	PE-anslutningen är inte längre tillgänglig för versionen med styristift.
--------------------	--

Klassificeringar

ETIM 8.0	EC002312	ETIM 9.0	EC002312
ETIM 10.0	EC002312	ECLASS 14.0	27-44-02-92
ECLASS 15.0	27-44-02-92		

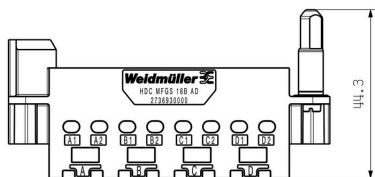
HDC MFGS 16B AD

Weidmüller Interface GmbH & Co. KG
Klingenbergstraße 26
D-32758 Detmold
Germany

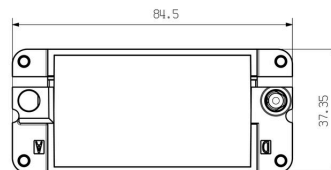
www.weidmueller.com

Ritningar

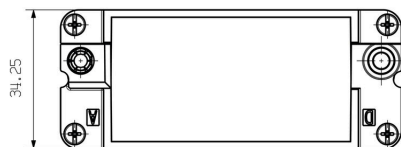
Ritning



Ritning



Ritning



Monteringsutskärning

