

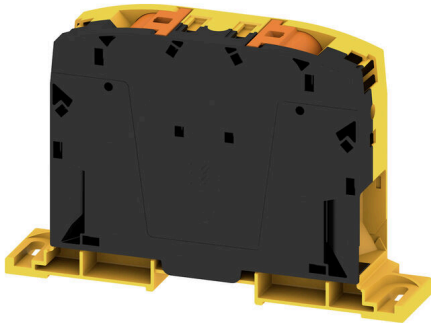
A2C 150/185 FE-DM**Weidmüller Interface GmbH & Co. KG**

Klingenbergstraße 26

D-32758 Detmold

Germany

www.weidmueller.com



Fler och fler komponenter måste få plats på ett begränsat utrymme, i växlar och i styrschåp. Som en del av energimatningen blir anslutningen av ledare alltmer utmanande, särskilt för stora tvärsnitt. Våra omfattande lösningar för anslutningslösningar möjliggör också en bekväm kabeldragning i utmanande utrymmesförhållanden. Den kompakta utformningen och kombinationen av många praktiska hanteringsfördelar gör strömförsörjningen till växellådor och styrschåp enkel, effektiv och platsbesparande.

Allmänna beställningsdata

| | |
|------------|--|
| Utförande | Genomgångs-radplint, PUSH IN, 150 mm ² , 1000 V, 309 A, svart/gul |
| Art.nr. | 2728790000 |
| Typ | A2C 150/185 FE-DM |
| GTIN (EAN) | 4050118801545 |
| Förp. | 5 items |

A2C 150/185 FE-DM

Weidmüller Interface GmbH & Co. KG
 Klingenbergstraße 26
 D-32758 Detmold
 Germany

www.weidmueller.com

Tekniska data

Godkännanden

Godkännanden



| | |
|-----------------------|------------------------------|
| ROHS | Uppfyllelse |
| UL File Number Search | UL-webbplats |
| Certifikat nr (cURus) | E60693 |

Mått och vikter

| | | | |
|-----------|----------|-----------------|-------------|
| Djup | 98 mm | Byggdjup (tum) | 3.8583 inch |
| Höjd | 151 mm | Bygghöjd (tum) | 5.9449 inch |
| Bredd | 31 mm | Byggbredd (tum) | 1.2205 inch |
| Nettovikt | 316.43 g | | |

Temperaturer

| | | | |
|---------------------------------|----------------|---------------------------------|----------------|
| Lagertemperatur | -25 °C...55 °C | Omgivningstemperatur | -60 °C...85 °C |
| Varaktig driftstemperatur, min. | -60 °C | Varaktig driftstemperatur, max. | 130 °C |

Miljööverensstämmelse för produkt

| | | | |
|-----------------------------|--------------------------------|------------------|--|
| RoHS-kompatibilitetsstatus | Kompatibel utan undantag | | |
| REACH SVHC | Nej mSvHC över 0,1 viktprocent | | |
| Produktens koldioxidavtryck | Vagga till grind | 4.939 kg CO2 eq. | |

Märkdata IECEx/ATEX

| | | | |
|-----------------------|---------------------|------------------------|---------------------|
| Certifikat nr. (ATEX) | TUEV16ATEX7909U | Certifikat nr. (IECEX) | IECEXTUR16.0036U |
| Max. spänning (ATEX) | 1100 V | Ström (ATEX) | 272 A |
| Ledararea max. (ATEX) | 185 mm ² | Max. spänning (IECEX) | 1100 V |
| Ström (IECEX) | 272 A | Ledararea max. (IECEX) | 185 mm ² |

Allmänt

| | | | |
|-------------------------|---------------|--------------------------|---------------|
| Ledardiameter, AWG, max | kcmil 300 | Ledardiameter, AWG, min. | AWG 1/0 |
| Normer | IEC 60947-7-1 | Montageskena obestyckad | Montageplatta |

Klämbara ledare (Märkanslutning)

| | | | |
|---|---------------------|--|--------------------|
| Tolkdorn enligt 60 947-1 | B13 | Ledardiameter, AWG, max | kcmil 300 |
| Anslutningsriktning | på sidan | Avisoleringslängd | 40 mm |
| Anslutningstyp | PUSH IN | Antal anslutningar | 2 |
| Anslutningsområde, max. | 185 mm ² | Anslutningsområde, min. | 50 mm ² |
| Klingmått | 1,0 x 5,5 mm | Ledardiameter, AWG, min. | AWG 1/0 |
| Ledararea, fintrådig med ändhylsa DIN 46228/4, max. | 150 mm ² | Ledararea, fintrådig med ändhylsor DIN 46228/4, min. | 50 mm ² |
| Ledararea, fintrådig med ändhylsa DIN 46228/1, max. | 150 mm ² | Ledararea, fintrådig med ändhylsa DIN 46228/1, min. | 50 mm ² |
| Ledardiameter, fintrådig, max. | 185 mm ² | Ledararea, fintrådig, min. | 50 mm ² |

A2C 150/185 FE-DM

Weidmüller Interface GmbH & Co. KG

Klingenbergstraße 26

D-32758 Detmold

Germany

www.weidmueller.com

Tekniska data

| | | | |
|-----------------------------------|---------------------|-----------------------------------|--------------------|
| Anslutningsarea, flertrådig, max. | 185 mm ² | Anslutningsarea, flertrådig, min. | 50 mm ² |
| Ledararea, entrådlig, max. | 150 mm ² | Ledararea, entrådlig, min. | 50 mm ² |

Klämbara ledare (ytterligare anslutning)

Anslutningstyp, ytterligare anslutning PUSH IN

Märkdata

| | | | |
|---|---------------------|-----------------------|---------------|
| Märkarea | 150 mm ² | Märkspänning | 1000 V |
| Märkspänning DC | 1500 V | Märkström | 309 A |
| Ström med max. ledare | 309 A | Normer | IEC 60947-7-1 |
| Genomgångsmotstånd enligt IEC 60947-7-x | 0.1 mΩ | Märkstötspänning | 8 kV |
| Förlusteffekt enligt IEC 60947-7-x | 9.89 W | Överspänningskategori | III |
| Nedsmutningsgrad | 3 | | |

Märkdata PE

PEN-Funktion Nej

Märkdata enligt CSA

| | | | |
|------------------------|-----------|------------------------|-----------------|
| Ledararea max. (CSA) | 350 kcmil | Spänning grupp C (CSA) | 600 V |
| Ström Gr C (CSA) | 310 A | Certifikat nr. (CSA) | 227442-80219640 |
| Spänning grupp B (CSA) | 600 V | Ström Gr B (CSA) | 310 A |
| Ledararea min. (CSA) | 2 AWG | | |

Märkdata enligt UL

| | | | |
|---|-----------|---------------------------------------|-------|
| Ledarstorlek Factory wiring max (cURus) | 350 kcmil | Spänning grupp B (cURus) | 600 V |
| Certifikat nr (cURus) | E60693 | Ledarstorlek Field wiring min (cURus) | 2 AWG |
| Ledarstorlek Factory wiring min (cURus) | 2 AWG | Ström grupp B (cURus) | 310 A |
| Spänning grupp C (cURus) | 600 V | Ström grupp C (cURus) | 310 A |
| Ledarstorlek Field wiring max (cURus) | 350 kcmil | | |

Materialdata

| | | | |
|------------------------|--------|--------------------------------|-----------|
| Grundläggande material | Wemid | Färgkod | svart/gul |
| Färg manöverelement | orange | Brännbarhetsklass enligt UL 94 | V-0 |

Systemparametrar

| | | | |
|-----------------------------|-----|-------------------------------|---------------|
| Ändplatta krävs | Nej | Antal potentialer | 1 |
| Antal våningar | 1 | Antal klämställena per våning | 2 |
| Nivåer internt överkopplade | Nej | Montageskena obestyckad | Montageplatta |
| N-Funktion | Nej | PE-Funktion | Nej |
| PEN-Funktion | Nej | | |

Ytterligare tekniska data

| | | | |
|---------------|---------------|----------------------------|-----|
| Öppna sidor | sluten | rastbar | Nej |
| Montagesätt | skruvad | explosionstestat utförande | Nej |
| Monteringstyp | Direktmontage | | |

Tekniska data**Viktig hänvisningstext**

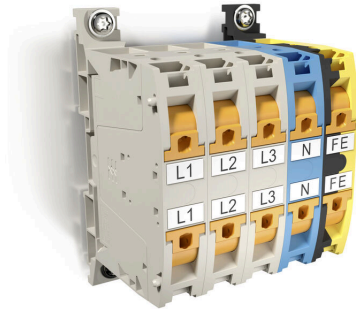
Produktinformation Max. ledare som kan anslutas minskar med en ledarstorlek om en överkoppling används som måste monteras i kabelinföringen.

Klassificeringar

| | | | |
|-------------|-------------|-------------|-------------|
| ETIM 8.0 | EC000897 | ETIM 9.0 | EC000897 |
| ETIM 10.0 | EC000897 | ECLASS 14.0 | 27-25-01-01 |
| ECLASS 15.0 | 27-25-01-01 | | |

Ritningar





A2C 150/185 FE-DM

Weidmüller Interface GmbH & Co. KG

Klingenbergstraße 26

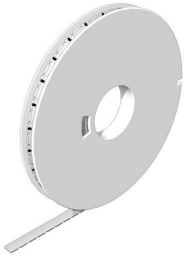
D-32758 Detmold

Germany

Tillbehör

www.weidmueller.com

WS 8/16



WS/DEK

MultiMark plintmärkning använder ett innovativt kompositmaterial, tillverkat av två komponenter. Märkningens hårda sockel snäpper säkert in i kontaktdonet. Den elastiska ytbehandlingen ger enkel montering av märkningen. Detta särskilt stansade material gör att remsorna kan sträckas för att anpassas till de små variationer i mellanrum som tenderar att adderas, särskilt vid långa plintrader. En annan fördel: ytmaterialets utmärkta tryckbarhet säkerställer en hållbar och slitstark märkning. En upplösning på 300 dpi ger en tydlig, lätt läsbar skrift.

Dina fördelar med MultiMark

- Kompatibel med Weidmüllers modulplintar
- Fast montage och hållbara utskrifter
- Kontinuerliga remsor sparar installationstid
- Enkelt montage tack vare ett innovativt kompositmaterial
- Stort märkningsfält för bästa möjliga läsbarhet
- Stor flexibilitet tack vare anpassning till valfri tillverkare

Allmänna beställningsdata

| | | |
|------------|----------------------------|--|
| Typ | WS-A 8/16 MM WS | Utförande |
| Art.nr. | 2619910000 | WS, Plintmärkning, 8 x 16 mm, Weidmueller, vit |
| GTIN (EAN) | 4050118626179 | |
| Förp. | 200 ST | |

AUX-kontakt



Med den extra anslutningen kan möjliggöra en separat spänning. Detta kan till exempel användas för nödströmsförsörjningen före huvudströmbrytaren eller helt enkelt som en extra anslutning inom applikationen.

Allmänna beställningsdata

| | | |
|------------|----------------------------|---|
| Typ | AAC 50-185 2X10 | Utförande |
| Art.nr. | 2663420000 | Extraanslutning (plint), 10 mm ² , Antal anslutningar: 2 |
| GTIN (EAN) | 4064675027966 | |
| Förp. | 5 ST | |
| Typ | AAC 50-185 2X10 BK-YL | Utförande |
| Art.nr. | 2663450000 | Extraanslutning (plint), 10 mm ² , Antal anslutningar: 2 |
| GTIN (EAN) | 4064675027997 | |
| Förp. | 5 ST | |
| Typ | AAC 50-185 2X10 BL | Utförande |
| Art.nr. | 2663430000 | Extraanslutning (plint), 10 mm ² , Antal anslutningar: 2 |
| GTIN (EAN) | 4064675027973 | |
| Förp. | 5 ST | |

A2C 150/185 FE-DM

Weidmüller Interface GmbH & Co. KG
 Klingenbergstraße 26
 D-32758 Detmold
 Germany

www.weidmueller.com

Tillbehör

| | | |
|------------|----------------------------|---|
| Typ | AAC 50-185 2X10 GN-YL | Utförande |
| Art.nr. | 2663440000 | Extraanslutning (plint), 10 mm ² , Antal anslutningar: 2 |
| GTIN (EAN) | 4064675027980 | |
| Förp. | 5 ST | |

Spår-Skruvmejsel



Spårskruvmejsel med rundklinga, SD DIN 5265, ISO 2380/2, klingprofil enligt DIN 5264, ISO 2380/1, Spets krom top, SoftFinish-handtag

Allmänna beställningsdata

| | | |
|------------|----------------------------|--|
| Typ | SDS 1.0X5.5X150 | Utförande |
| Art.nr. | 2749380000 | Skruvmejsel, Klingbredd (B): 5.5 mm, Klinglängd: 150 mm, |
| GTIN (EAN) | 4050118895605 | Klingtjocklek: 1 mm |
| Förp. | 1 ST | |
| Typ | SDS 1.0X5.5X150 | Utförande |
| Art.nr. | 9008350000 | Skruvmejsel, Skruvmejsel |
| GTIN (EAN) | 4032248056316 | |
| Förp. | 1 ST | |

Testadapter och testuttag



Testadapter och provkontakt används för elektriska anslutningen mellan kopplingsplintar och testutrustning. På så sätt kan en elektrisk kontakt upprättas i kabelanslutet tillstånd och mätningarna kan göras enkelt.

Allmänna beställningsdata

| | | |
|------------|----------------------------|---|
| Typ | FZS 2/4 RT/80 SAKT4 | Utförande |
| Art.nr. | 1276300000 | Stickkontakt (plint), Stickanslutning, 2 mm ² , Antal anslutningar: 2, |
| GTIN (EAN) | 4008190026080 | Antal poler: 1, Bredd: 9 mm |
| Förp. | 20 ST | |