

A2C 150/185**Weidmüller Interface GmbH & Co. KG**

Klingenbergstraße 26

D-32758 Detmold

Germany

www.weidmueller.com



Fler och fler komponenter måste få plats på ett begränsat utrymme, i växlar och i styrschåp. Som en del av energimatningen blir anslutningen av ledare alltmer utmanande, särskilt för stora tvärsnitt. Våra omfattande lösningar för anslutningslösningar möjliggör också en bekväm kabeldragning i utmanande utrymmesförhållanden. Den kompakta utformningen och kombinationen av många praktiska hanteringsfördelar gör strömförsörjningen till växellådor och styrschåp enkel, effektiv och platsbesparande.

Allmänna beställningsdata

Utförande	Genomgångs-radplint, PUSH IN, 150 mm ² , 1000 V, 309 A, mörkbeige
Art.nr.	2728700000
Typ	A2C 150/185
GTIN (EAN)	4050118801187
Förp.	5 items

Tekniska data

Godkännanden

Godkännanden



ROHS	Uppfyllelse
UL File Number Search	UL-webbplats
Certifikat nr (cURus)	E60693

Mått och vikter

Djup	98 mm	Byggdjup (tum)	3.8583 inch
Höjd	118 mm	Bygghöjd (tum)	4.6457 inch
Bredd	31 mm	Byggbredd (tum)	1.2205 inch
Nettovikt	306.04 g		

Temperaturer

Lagertemperatur	-25 °C...55 °C	Omgivningstemperatur	-60 °C...85 °C
Varaktig driftstemperatur, min.	-60 °C	Varaktig driftstemperatur, max.	130 °C

Miljööverensstämmelse för produkt

RoHS-kompatibilitetsstatus	Kompatibel utan undantag		
REACH SVHC	Nej mSvHC över 0,1 viktprocent		
Produktens koldioxidavtryck	Vagga till grind	4.847 kg CO2 eq.	

Märkdata IECEx/ATEX

Certifikat nr. (ATEX)	TUEV16ATEX7909U	Certifikat nr. (IECEX)	IECEXTUR16.0036U
Max. spänning (ATEX)	1100 V	Ström (ATEX)	272 A
Ledararea max. (ATEX)	185 mm ²	Max. spänning (IECEX)	1100 V
Ström (IECEX)	272 A	Ledararea max. (IECEX)	185 mm ²

Allmänt

Ledardiameter, AWG, max	kcmil 300	Ledardiameter, AWG, min.	AWG 1/0
Normer	IEC 60947-7-1	Montageskena obestyckad	TS 35

Klämbara ledare (Märkanslutning)

Tolkdorn enligt 60 947-1	B13	Ledardiameter, AWG, max	kcmil 300
Anslutningsriktning	på sidan	Avisoleringslängd	40 mm
Anslutningstyp	PUSH IN	Antal anslutningar	2
Anslutningsområde, max.	185 mm ²	Anslutningsområde, min.	50 mm ²
Klingmått	1,0 x 5,5 mm	Ledardiameter, AWG, min.	AWG 1/0
Ledararea, fintrådig med ändhylsa DIN 46228/4, max.	150 mm ²	Ledararea, fintrådig med ändhylsor DIN 46228/4, min.	50 mm ²
Ledararea, fintrådig med ändhylsa DIN 46228/1, max.	150 mm ²	Ledararea, fintrådig med ändhylsa DIN 46228/1, min.	50 mm ²
Ledardiameter, fintrådig, max.	185 mm ²	Ledararea, fintrådig, min.	50 mm ²

A2C 150/185

Weidmüller Interface GmbH & Co. KG

Klingenbergstraße 26

D-32758 Detmold

Germany

www.weidmueller.com

Tekniska data

Anslutningsarea, flertrådig, max.	185 mm ²	Anslutningsarea, flertrådig, min.	50 mm ²
Ledararea, entrådig, max.	150 mm ²	Ledararea, entrådig, min.	50 mm ²
Anslutningsarea, fintrådig, min.	50 mm ²		

Klämbara ledare (ytterligare anslutning)

Anslutningstyp, ytterligare anslutning PUSH IN

Märkdata

Märkarea	150 mm ²	Märkspänning	1000 V
Märkspänning DC	1500 V	Märkström	309 A
Ström med max. ledare	309 A	Normer	IEC 60947-7-1
Genomgångsmotstånd enligt IEC 60947-7-x	0.1 mΩ	Märkstötspänning	8 kV
Förlusteffekt enligt IEC 60947-7-x	9.89 W	Överspänningskategori	III
Nedsmutningsgrad	3		

Märkdata PE

PEN-Funktion Nej

Märkdata enligt CSA

Ledararea max. (CSA)	350 kcmil	Spänning grupp C (CSA)	600 V
Ström Gr C (CSA)	310 A	Certifikat nr. (CSA)	227442-80219640
Spänning grupp B (CSA)	600 V	Ström Gr B (CSA)	310 A
Ledararea min. (CSA)	2 AWG		

Märkdata enligt UL

Ledarstorlek Factory wiring max (cURus)	350 kcmil	Spänning grupp B (cURus)	600 V
Certifikat nr (cURus)	E60693	Ledarstorlek Field wiring min (cURus)	2 AWG
Ledarstorlek Factory wiring min (cURus)	2 AWG	Ström grupp B (cURus)	310 A
Spänning grupp C (cURus)	600 V	Ström grupp C (cURus)	310 A
Ledarstorlek Field wiring max (cURus)	350 kcmil		

Materialdata

Grundläggande material	Wemid	Färgkod	mörkbeige
Färg manöverelement	orange	Brännbarhetsklass enligt UL 94	V-0

Systemparametrar

Ändplatta krävs	Nej	Antal potentialer	1
Antal våningar	1	Antal klämställena per våning	2
Nivåer internt överkopplade	Nej	Montageskena obestyckad	TS 35
N-Funktion	Nej	PE-Funktion	Nej
PEN-Funktion	Nej		

ytterligare tekniska data

Öppna sidor	sluten	rastbar	Ja
Montagesätt	TS 35	explosionstestat utförande	Nej
Monteringstyp	TS 35		

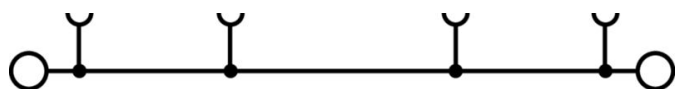
Tekniska data**Viktig hänvisningstext**

Produktinformation Max. ledare som kan anslutas minskar med en ledarstorlek om en överkoppling används som måste monteras i kabelinföringen.

Klassificeringar

ETIM 8.0	EC000897	ETIM 9.0	EC000897
ETIM 10.0	EC000897	ECLASS 14.0	27-25-01-01
ECLASS 15.0	27-25-01-01		

Ritningar



A2C 150/185

Weidmüller Interface GmbH & Co. KG

Klingenbergstraße 26

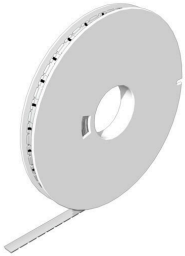
D-32758 Detmold

Germany

Tillbehör

www.weidmueller.com

WS 8/16



WS/DEK

MultiMark plintmärkningar använder ett innovativt kompositmaterial, tillverkat av två komponenter. Märkningens hårda sockel snäpper säkert in i kontaktdonet. Den elastiska ytbehandlingen ger enkel montering av märkningen. Detta särskilt stansade material gör att remsorna kan sträckas för att anpassas till de små variationer i mellanrum som tenderar att adderas, särskilt vid långa plintrader. En annan fördel: ytmaterialets utmärkta tryckbarhet säkerställer en hållbar och slitstark märkning. En upplösning på 300 dpi ger en tydlig, lätt läsbar skrift.

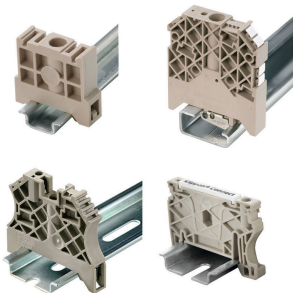
Dina fördelar med MultiMark

- Kompatibel med Weidmüllers modulplintar
- Fast montage och hållbara utskrifter
- Kontinuerliga remsor sparar installationstid
- Enkelt montage tack vare ett innovativt kompositmaterial
- Stort märkningsfält för bästa möjliga läsbarhet
- Stor flexibilitet tack vare anpassning till valfri tillverkare

Allmänna beställningsdata

Typ	WS-A 8/16 MM WS	Utförande
Art.nr.	2619910000	WS, Plintmärkning, 8 x 16 mm, Weidmueller, vit
GTIN (EAN)	4050118626179	
Förp.	200 ST	

Ändstöd



För att säkerställa en permanent fixering på montageskenan och förhindra sidoförskjutning har Weidmüller ändvinklar i programmet. Det finns utföranden med skruv och skruvlösa utföranden. På ändvinklarna finns märkningsmöjligheter, även för gruppmarkning och möjligheten att förvara teststickkontakter.

Allmänna beställningsdata

Typ	AEB 35 SCL/1 V0	Utförande
Art.nr.	2661280000	A-serien, Ändvinkel
GTIN (EAN)	4050118702163	
Förp.	20 ST	
Typ	AEB 35 SCL/1 V0 BK	Utförande
Art.nr.	2661300000	A-serien, Ändvinkel
GTIN (EAN)	4050118702187	
Förp.	20 ST	
Typ	AEB 35 SCL/1 V0 GY	Utförande
Art.nr.	2661290000	A-serien, Ändvinkel
GTIN (EAN)	4050118702170	
Förp.	20 ST	

A2C 150/185

Weidmüller Interface GmbH & Co. KG

Klingenbergstraße 26

D-32758 Detmold

Germany

www.weidmueller.com

Tillbehör

Typ	AEB 35 SC/1	Utförande
Art.nr.	1991920000	A-serien, Ändvinkel
GTIN (EAN)	4050118376722	
Förp.	50 ST	
Typ	AEB 35 SC/1 BK	Utförande
Art.nr.	2475310000	A-serien, Ändvinkel
GTIN (EAN)	4050118487114	
Förp.	50 ST	

AUX-kontakt



Med den extra anslutningen kan möjliggöra en separat spänning. Detta kan till exempel användas för nödströmsförsörjningen före huvudströmbrytaren eller helt enkelt som en extra anslutning inom applikationen.

Allmänna beställningsdata

Typ	AAC 50-185 2X10	Utförande
Art.nr.	2663420000	Extraanslutning (plint), 10 mm ² , Antal anslutningar: 2
GTIN (EAN)	4064675027966	
Förp.	5 ST	
Typ	AAC 50-185 2X10 BK-YL	Utförande
Art.nr.	2663450000	Extraanslutning (plint), 10 mm ² , Antal anslutningar: 2
GTIN (EAN)	4064675027997	
Förp.	5 ST	
Typ	AAC 50-185 2X10 BL	Utförande
Art.nr.	2663430000	Extraanslutning (plint), 10 mm ² , Antal anslutningar: 2
GTIN (EAN)	4064675027973	
Förp.	5 ST	
Typ	AAC 50-185 2X10 GN-YL	Utförande
Art.nr.	2663440000	Extraanslutning (plint), 10 mm ² , Antal anslutningar: 2
GTIN (EAN)	4064675027980	
Förp.	5 ST	

Spår-Skruvmejsel



Spårskruvmejsel med rundklinga, SD DIN 5265, ISO 2380/2, klingprofil enligt DIN 5264, ISO 2380/1, Spets krom top, SoftFinish-handtag

A2C 150/185

Weidmüller Interface GmbH & Co. KG

Klingenbergstraße 26

D-32758 Detmold

Germany

www.weidmueller.com

Tillbehör

Allmänna beställningsdata

Typ	SDS 1.0X5.5X150	Utförande
Art.nr.	2749380000	Skruvmejsel, Klingbredd (B): 5.5 mm, Klinglängd: 150 mm,
GTIN (EAN)	4050118895605	Klingtjocklek: 1 mm
Förp.	1 ST	
Typ	SDS 1.0X5.5X150	Utförande
Art.nr.	9008350000	Skruvmejsel, Skruvmejsel
GTIN (EAN)	4032248056316	
Förp.	1 ST	

Testadapter och testuttag



Testadapter och provkontakt används för elektriska anslutningen mellan kopplingsplintar och testutrustning. På så sätt kan en elektrisk kontakt upprättas i kabelanslutet tillstånd och mätningarna kan göras enkelt.

Allmänna beställningsdata

Typ	FZS 2/4 RT/80 SAKT4	Utförande
Art.nr.	1276300000	Stickkontakt (plint), Stickanslutning, 2 mm ² , Antal anslutningar: 2,
GTIN (EAN)	4008190026080	Antal poler: 1, Bredd: 9 mm
Förp.	20 ST	