

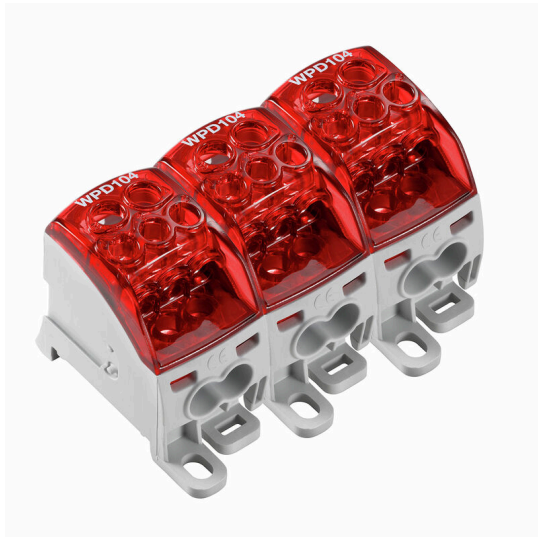
**WPD 304 3X25/6X16+9X10 3XRD****Weidmüller Interface GmbH & Co. KG**

Klingenbergstraße 26

D-32758 Detmold

Germany

www.weidmueller.com



Våra WPD 1XX fördelarblock används i alla situationer där effekt levereras och distribueras. Deras användarvänliga utformning ger en bättre översikt och möjliggör snabb och effektiv implementering av platssparande kraftfördelning.

**Allmänna beställningsdata**

Utförande	Potentialfördelningsplint, Skruvanslutning, röd, 25 mm <sup>2</sup> , 164 A, 1000 V, Antal anslutningar: 18, Antal våningar: 1
Art.nr.	<a href="#">2725300000</a>
Typ	WPD 304 3X25/6X16+9X10 3XRD
GTIN (EAN)	4050118796582
Förp.	1 items
Leveransstatus	Denna artikel kommer inte längre att finnas i framtiden.
Sista orderdatum	2027-04-30T00:00:00+02:00

## WPD 304 3X25/6X16+9X10 3XRD

Weidmüller Interface GmbH & Co. KG  
Klingenbergstraße 26  
D-32758 Detmold  
Germany

www.weidmueller.com

## Tekniska data

## Godkännanden

Godkännanden



ROHS Uppfyllelse

## Mått och vikter

Djup	49 mm	Byggdjup (tum)	1.9291 inch
Höjd	68 mm	Bygghöjd (tum)	2.6772 inch
Bredd	94.5 mm	Byggbredd (tum)	3.7205 inch
Nettovikt	298 g		

## Temperaturer

Lagertemperatur	-25 °C...55 °C	Omgivningstemperatur	-50 °C...85 °C
Varaktig driftstemperatur, min.	-50 °C	Varaktig driftstemperatur, max.	130 °C

## Miljööverensstämmelse för produkt

RoHS-kompatibilitetsstatus	Kompatibel med undantag
RoHS-undantag (om tillämpligt/känt)	6c
REACH SVHC	Lead 7439-92-1
SCIP	e1c310ef-6b67-4efa-80a6-d307472f4de9

## Allmänt

Antal poler	3	Ledardiameter, AWG, max	AWG 4
Ledardiameter, AWG, min.	AWG 16	Normer	IEC 60947-7-1, UL 1059
Montageskena obestyckad	Montageplatta, TS 35		

## Klämbara ledare (Märkanslutning)

Ledardiameter, AWG, max	AWG 4	Anslutningsriktning	på sidan
Anslutningstyp 2	Skruvanslutning	Anslutningstyp	Skruvanslutning
Antal anslutningar	18	Anslutningsområde, max.	25 mm <sup>2</sup>
Anslutningsområde, min.	1.5 mm <sup>2</sup>	Ledardiameter, AWG, min.	AWG 16
Ledararea, fintrådig med ändhylsor DIN 46228/4, min.	1.5 mm <sup>2</sup>	Ledararea, fintrådig med ändhylsa DIN 46228/1, max.	16 mm <sup>2</sup>
Ledararea, fintrådig med ändhylsa DIN 46228/1, min.	1.5 mm <sup>2</sup>	Ledardiameter, fintrådig, max.	0 mm <sup>2</sup>
Ledararea, fintrådig, min.	1.5 mm <sup>2</sup>	Anslutningsarea, flertrådig, max.	25 mm <sup>2</sup>
Anslutningsarea, flertrådig, min.	1.5 mm <sup>2</sup>	Ledararea, entrådig, max.	25 mm <sup>2</sup>
Ledararea, entrådig, min.	1.5 mm <sup>2</sup>		

## Klämbara ledare (ytterligare anslutning)

Anslutningstyp, ytterligare anslutning Skruvanslutning

## Märkdata

Märkarea	25 mm <sup>2</sup>	Märkspänning	1000 V
Märkspänning AC	1000 V	Märkspänning DC	1000 V
Märkström	164 A	Strömm med max. ledare	164 A
Normer	IEC 60947-7-1, UL 1059		

## WPD 304 3X25/6X16+9X10 3XRD

**Weidmüller Interface GmbH & Co. KG**  
 Klingenbergstraße 26  
 D-32758 Detmold  
 Germany

www.weidmueller.com

## Tekniska data

### Materialdata

Grundläggande material	Wemid	Färgkod	röd
Brännbarhetsklass enligt UL 94	V-0		

### Systemparametrar

Utförande	Skruvanslutning	Ändplatta krävs	Nej
Antal potentialer	3	Antal våningar	1
Antal klämsäten per våning	6	Antal potentialer per våning	3
Nivåer internt överkopplade	Ja	Montageskena obestyckad	Montageplatta, TS 35
N-Funktion	Nej	PE-Funktion	Nej
PEN-Funktion	Nej		

### Ytterligare tekniska data

Öppna sidor	sluten	explosionstestat utförande	Ja
Moneringstyp	ihakad		

### Viktig hänvisningstext

Produktinformation	Uttaget motsvarar brandfarlighetsklass V-2 enligt UL94.
--------------------	---

### Klassificeringar

ETIM 8.0	EC000897	ETIM 9.0	EC000897
ETIM 10.0	EC000897	ECLASS 14.0	27-25-01-19
ECLASS 15.0	27-25-01-19		



## WPD 304 3X25/6X16+9X10 3XRD

Weidmüller Interface GmbH & Co. KG  
Klingenbergstraße 26  
D-32758 Detmold  
Germany

www.weidmueller.com

## Tillbehör

## Överkopplingar



Fördelningen eller mångfaldigandet av en potential till angränsande kopplingsplinter genomförs via en överkoppling. Ytterligare insatser från kabeldragning kan lätt undvikas. Även om polerna bryts ut är kontaktens tillförlitlighet i kopplingsplintar fortfarande garanterad. Vår portfölj erbjuder pluggbara och skruvbara överkopplingsystem för modulär plintar.

## Allmänna beställningsdata

Typ	WQB WPD X04/2	Utförande
Art.nr.	<a href="#">1561980000</a>	Överkoppling (plint), instucken, grå, 135 A, Antal poler: 2, Delning i
GTIN (EAN)	4050118367317	mm (P): 31.50, Isolerad: Ja, Bredd: 49.3 mm
Förp.	20 ST	
Typ	WQB WPD X04/3	Utförande
Art.nr.	<a href="#">1561990000</a>	Överkoppling (plint), instucken, grå, 135 A, Antal poler: 3, Delning i
GTIN (EAN)	4050118367324	mm (P): 31.50, Isolerad: Ja, Bredd: 80.2 mm
Förp.	20 ST	

## Stiftnyckelsatser

Insexnyckel i genomhärdat krom-vanadin-stål, tillverkad enligt DIN ISO 2936 L (DIN 911), ytan högklassigt förädlad.



## Allmänna beställningsdata

Typ	SKS 2,0-8,0 MR	Utförande
Art.nr.	<a href="#">9008870000</a>	Vinkelskruvmejsel och stiftnyckel
GTIN (EAN)	4032248266623	
Förp.	1 ST	

## Krysspårskruvmejsel, typ Pozidriv



Kryssmejsel, Typ Pozidriv, SDK PZ DIN 5262, ISO 8764/2-PZ, klingprofil enligt ISO 8764-PZ, Spets krom top, SoftFinish-handtag

**WPD 304 3X25/6X16+9X10 3XRD**

**Weidmüller Interface GmbH & Co. KG**  
Klingenbergstraße 26  
D-32758 Detmold  
Germany

[www.weidmueller.com](http://www.weidmueller.com)

**Tillbehör****Allmänna beställningsdata**

Typ	SDK PZ2	Utförande
Art.nr.	<a href="#">9008540000</a>	Skruvmejsel, Skruvmejsel
GTIN (EAN)	4032248056538	
Förp.	1 ST	