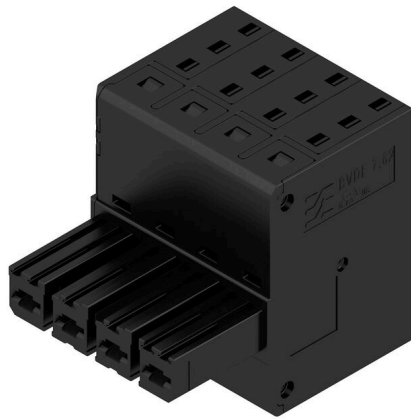


BVDF 7.62HP/04/180 SN BK BX

Weidmüller Interface GmbH & Co. KG
 Klingenbergstraße 26
 D-32758 Detmold
 Germany

www.weidmueller.com

Produktillustration



Busskontakt med två anslutningar per pol i tidsbesparande 6 mm² PUSH IN-fjäderanslutningsteknik.

- Extremt kort överkoppling möjliggör en säker genomledning av busströmmar.
- PUSH IN-anslutning: Massiva ledare och flexibla ledare med ändhylsa kan enkelt stickas in – klart.
- Den självhållande mittflänsen minskar utrymmesbehovet med en rasterbredd i jämförelse med konventionella lösningar.

Allmänna beställningsdata

| | |
|-------------------|--|
| Utförande | Kretskortsstickanslutning, Hylsstickpropp, 7.62 mm, Antal poler: 4, 180°, PUSH IN med manöverknapp, Anslutningsområde, max. : 10 mm ² , Box |
| Art.nr. | 2720440000 |
| Typ | BVDF 7.62HP/04/180 SN BK BX |
| GTIN (EAN) | 4050118780956 |
| Förp. | 30 items |
| Produktparametrar | IEC: 600 V / 46 A / 0.5 - 10 mm ² UL: 600 V / 35 A / AWG 24 - AWG 8 |
| Förpackning | Box |

BVDF 7.62HP/04/180 SN BK BX

Weidmüller Interface GmbH & Co. KG
Klingenbergstraße 26
D-32758 Detmold
Germany

www.weidmueller.com

Tekniska data

Godkännanden

Godkännanden



| | |
|-----------------------|------------------------------|
| ROHS | Uppfyllelse |
| UL File Number Search | UL-webbplats |
| Certifikat nr (cURus) | E60693 |

Mått och vikter

| | | | |
|-----------|----------|-----------------|-------------|
| Djup | 42.55 mm | Byggdjup (tum) | 1.6752 inch |
| Höjd | 35.05 mm | Bygghöjd (tum) | 1.3799 inch |
| Bredd | 39.1 mm | Byggbredd (tum) | 1.5394 inch |
| Nettovikt | 34.26 g | | |

Miljööverensstämmelse för produkt

| | |
|----------------------------|--------------------------------|
| RoHS-kompatibilitetsstatus | Kompatibel utan undantag |
| REACH SVHC | Nej mSvHC över 0,1 viktprocent |

Packaging

| | | | |
|-------------|-----------|-----------|-----------|
| Förpackning | Box | VPE-längd | 355.00 mm |
| VPE-bredd | 135.00 mm | VPE-höjd | 60.00 mm |

Typprovningar

| | | | |
|---|---------------|--|-----------|
| Test: Hållfasthet för märkningar | Standard | IEC 61984 section 7.3.2 / 10.08 Taking pattern from IEC 60068-2-70 / 12.95 | |
| | Test | ursprungsmärkning, typmärkning, raster, hållbarhet | |
| | Utvärdering | tillgänglig | |
| Test: Klämbär area | Standard | DIN EN 60999-1 avsnitt 7 och 9.1 / 12.00, DIN EN 60947-1 avsnitt 8.2.4.5.1 / 04.08 | |
| | Typ av ledare | Typ av ledare och för ledararea | H05V-U0.5 |
| | | Typ av ledare och för ledararea | H05V-K0.5 |
| | | Typ av ledare och för ledararea | H07V-K6 |
| | | Typ av ledare och för ledararea | H07V-K10 |
| | | Typ av ledare och för ledararea | AWG 24/1 |
| | | Typ av ledare och för ledararea | AWG 24/19 |
| | | Typ av ledare och för ledararea | AWG 8/19 |
| Utvärdering | godkänd | | |
| Test beträffande ledare som skadats och lossnat oavsiktligt | Standard | IEC 60999-1 avsnitt 9.4 / 11.99 | |
| | Krav | 0,2 kg | |
| | Typ av ledare | Typ av ledare och för ledararea | AWG 24/1 |
| | | Typ av ledare och för ledararea | AWG 24/19 |
| | Utvärdering | godkänd | |
| Krav | 0,3 kg | | |

Tekniska data

www.weidmueller.com

| | | | |
|---------------|---------------|---------------------------------|-----------|
| | Typ av ledare | Typ av ledare och för ledararea | H05V-U0.5 |
| | | Typ av ledare och för ledararea | H05V-K0.5 |
| | Utvärdering | godkänd | |
| | Krav | 1,4 kg | |
| | Typ av ledare | Typ av ledare och för ledararea | H07V-K6 |
| | | | |
| | Utvärdering | godkänd | |
| | Krav | 2.0 kg | |
| | Typ av ledare | Typ av ledare och för ledararea | H07V-U10 |
| | | Typ av ledare och för ledararea | AWG 8/19 |
| | Utvärdering | godkänd | |
| Frånslagstest | Standard | IEC 60999-1 avsnitt 9.5 / 11.99 | |
| | Krav | ≥10 N | |
| | Typ av ledare | Typ av ledare och för ledararea | AWG 24/1 |
| | | Typ av ledare och för ledararea | AWG 24/19 |
| | Utvärdering | godkänd | |
| | Krav | ≥20 N | |
| | Typ av ledare | Typ av ledare och för ledararea | H05V-U0.5 |
| | | Typ av ledare och för ledararea | H05V-K0.5 |
| | Utvärdering | godkänd | |
| | Krav | ≥80 N | |
| | Typ av ledare | Typ av ledare och för ledararea | H07V-K6 |
| | | | |
| | Utvärdering | godkänd | |
| | Krav | ≥ 90N | |
| | Typ av ledare | Typ av ledare och för ledararea | H07V-K10 |
| | | Typ av ledare och för ledararea | AWG 8/19 |
| | Utvärdering | godkänd | |

Systemvärden

| | | | |
|------------------------------------|-------------------------------------|-------|--|
| Produktfamilj | OMNIMATE Power – serie BV/SV 7.62HP | | |
| Anslutningstyp | Fältanslutning | | |
| Ledaranslutningsteknik | PUSH IN med manöverknapp | | |
| Delning i mm (P) | 7.62 mm | | |
| Delning i tum (P) | 0.300 " | | |
| Ledarutgångsriktning | 180° | | |
| Antal poler | 4 | | |
| L1 i mm | 22.86 mm | | |
| L1 i tum | 0.900 " | | |
| Antal rader | 2 | | |
| Polradstal | 1 | | |
| Beröringsskydd enligt DIN VDE 57 | fingersäker | | |
| Beröringsskydd enligt DIN VDE 0470 | IP 20 | | |
| Skyddsklass | IP20 | | |
| Genomgångsmotstånd (6) | 4,50 mΩ | | |
| Koderbar | Ja | | |
| Avisoleringslängd | 12 mm | | |
| Avisoleringslängd, tolerans | min. | -1 mm | |
| | max. | 1 mm | |

BVDF 7.62HP/04/180 SN BK BX

Weidmüller Interface GmbH & Co. KG
 Klingenbergstraße 26
 D-32758 Detmold
 Germany

www.weidmueller.com

Tekniska data

| | |
|--|-----------|
| Åtdragningsmoment för skruvfläns, min. | 0.3 Nm |
| Åtdragningsmoment för skruvfläns, max. | 0.5 Nm |
| Skruvmejselklinga | 0,6 x 3,5 |
| Stickcykler | 25 |
| Max. instickskraft/pol | 12 N |
| Max. dragkraft/pol | 12 N |

Materialdata

| | | | |
|-----------------------------------|----------------------------|----------------------------------|-----------|
| Isoleringsmaterial | PA GF | Färgkod | svart |
| Färg manöverelement | vit | Färgtabell (jämförbar) | RAL 9011 |
| Isoleringsmaterialgrupp | I | CTI (Comparative Tracking Index) | ≥ 600 |
| Moisture Level (MSL) | | Brännbarhetsklass enligt UL 94 | V-0 |
| Kontaktmaterial | Kopparlegering | Kontaktyta | förtennad |
| Skiktstruktur för lödanslutningen | 1...3 µm Ni / 4...10 µm Sn | Lagertemperatur, min. | -40 °C |
| Lagertemperatur, max. | 70 °C | Driftstemperatur, min. | -50 °C |
| Driftstemperatur, max | 120 °C | | |

Anslutningsbara ledare

| | |
|--|---------------------|
| Anslutningsområde, min. | 0.5 mm ² |
| Anslutningsområde, max. | 10 mm ² |
| Ledardiameter, AWG, min. | AWG 24 |
| Ledardiameter, AWG, max | AWG 8 |
| entrådig, min. H05(07) V-U | 0.5 mm ² |
| entrådig, max. H05(07) V-U | 10 mm ² |
| Flertrådig, min. H07 V-R | 1.5 mm ² |
| flertrådig, max. H07V-R | 6 mm ² |
| fintrådig, min. H05(07) V-K | 0.5 mm ² |
| fintrådig, max. H05(07) V-K | 10 mm ² |
| med AEH med krage DIN 46 228/4, min. | 0.5 mm ² |
| med ändhylsa, DIN 46228 pt 1, min. | 0.5 mm ² |
| med ändhylsa enligt DIN 46 228/1, max. | 6 mm ² |

| | | | |
|-----------------------|--------------------------------------|------------------------|-----------------------------|
| Anslutningsbar ledare | Ledarens anslutningsarea kabelsko | nominell | 0.5 mm ² |
| | | Avisoleringslängd | nominell 14 mm |
| | | Rekommenderad ändhylsa | H0,5/12 OR |
| Anslutningsbar ledare | Ledarens anslutningsarea kabelsko | nominell | 0.75 mm ² |
| | | Avisoleringslängd | nominell 14 mm |
| | | Rekommenderad ändhylsa | H0,75/18 W |
| Anslutningsbar ledare | Ledarens anslutningsarea kabelsko | nominell | 1 mm ² |
| | | Avisoleringslängd | nominell 15 mm |
| | | Rekommenderad ändhylsa | H1,0/18 GE |
| Anslutningsbar ledare | Ledarens anslutningsarea kabelsko | nominell | 1.5 mm ² |
| | | Avisoleringslängd | nominell 12 mm |
| | | Rekommenderad ändhylsa | H1,5/12 |
| | | Avisoleringslängd | nominell 15 mm |
| | | Rekommenderad ändhylsa | H1,5/18D SW |
| Anslutningsbar ledare | Ledarens anslutningsarea kabelsko | nominell | 2.5 mm ² |
| | | Avisoleringslängd | nominell 12 mm |
| | | Rekommenderad ändhylsa | H2,5/12 |
| | | Avisoleringslängd | nominell 14 mm |

BVDF 7.62HP/04/180 SN BK BX

Weidmüller Interface GmbH & Co. KG
 Klingenbergstraße 26
 D-32758 Detmold
 Germany

www.weidmueller.com

Tekniska data

| | | |
|--------------------------|------------------------|-----------------------------|
| | Rekommenderad ändhylsa | H2,5/19D BL |
| Ledarens anslutningsarea | nominell | 4 mm ² |
| kabelsko | Avisoleringslängd | nominell 12 mm |
| | Rekommenderad ändhylsa | H4,0/12 |
| | Avisoleringslängd | nominell 14 mm |
| | Rekommenderad ändhylsa | H4,0/20D GR |
| Ledarens anslutningsarea | nominell | 6 mm ² |
| kabelsko | Avisoleringslängd | nominell 12 mm |
| | Rekommenderad ändhylsa | H6,0/12 |
| | Avisoleringslängd | nominell 14 mm |
| | Rekommenderad ändhylsa | H6,0/20 SW |
| Ledarens anslutningsarea | nominell | 10 mm ² |

Referenstext Ytterdiametern på plastkragen ska inte vara större än rastret (P). Längd på hylsor ska väljas beroende på produkten och märkspänningen.

Märkdata enligt UL 1059

| | | | |
|--|---|--|--------|
| Institut (cURus) | CURUS | Certifikat nr (cURus) | E60693 |
| Märkspänning (användargrupp B / UL 1059) | 600 V | Märkspänning (användargrupp C / UL 1059) | 600 V |
| Märkspänning (användargrupp D / UL 1059) | 600 V | Märkström (användargrupp B / UL 1059) | 35 A |
| Märkström (användargrupp C / UL 1059) | 35 A | Märkström (användargrupp D / UL 1059) | 35 A |
| Ledardiameter AWG, min. | AWG 24 | Ledardiameter AWG, max. | AWG 8 |
| Hänvisning till godkännandevärden | Specifikationerna avser maxvärden. För detaljer – se typgodkännandeintyg. | | |

Märkdata enligt IEC

| | | | |
|--|------------------------|--|------------------|
| testad enligt standard | IEC 60664-1, IEC 61984 | Märkström, min. antal poler (Tu=20°C) | 46 A |
| Märkström, max. antal poler (Tu=20°C) | 42 A | Märkström, min. antal poler (Tu=40°C) | 41 A |
| Märkström, max. antal poler (Tu=40°C) | 37.5 A | Märkspänning vid överspänningsk./ Nedsmutningsgrad II/2 | 600 V |
| Märkspänning vid överspänningsk./ Nedsmutningsgrad III/2 | 600 V | Märkspänning vid överspänningskat./ Nedsmutningsgrad III/3 | 600 V |
| Märkspänning vid överspänningsk./ Nedsmutningsgrad II/2 | 4000 V | Märkspänning vid överspänningsk./ Nedsmutningsgrad III/2 | 6 kV |
| Märkstötspänning vid överspänningsk./ Nedsmutningsgrad III/3 | 6 kV | Korttidströmhållfasthet | 3 x 1s med 400 A |
| Krypsträcka, min. | 11.03 mm | Luftsträcka, min. | 10.36 mm |

Viktig hänvisningstext

| | |
|-----------------|--|
| IPC-konformitet | Konformitet: Produkterna utvecklas, tillverkas och levereras i enlighet med internationellt erkända standarder och normer, och uppfyller de egenskaper som garanteras i databladet resp. har designegenskaper i enlighet med IPC-A-610 "Klass 2". Övriga anspråk gällande produkterna kan bedömas på begäran. |
| Hänvisningstext | <ul style="list-style-type: none"> • Additional variants on request • Wire end ferrule with plastic collar to DIN 46228/4 • Wire end ferrule without plastic collar to DIN 46228/1 • P on drawing = pitch • Rated data refer only to the component itself. Clearance and creepage distances to other components are to be designed in accordance with the relevant application standards. |

BVDF 7.62HP/04/180 SN BK BX

Weidmüller Interface GmbH & Co. KG
Klingenbergstraße 26
D-32758 Detmold
Germany

www.weidmueller.com

Tekniska data

- In accordance with IEC 61984, OMNIMATE-connectors are connectors without breaking capacity (COC). During designated use, connectors are not allowed to be engaged or disengaged when live or under load
- Long term storage of the product with average temperature of 50 °C and maximum humidity 70%, 36 months

Klassificeringar

| | | | |
|-------------|-------------|-------------|-------------|
| ETIM 8.0 | EC002638 | ETIM 9.0 | EC002638 |
| ETIM 10.0 | EC002638 | ECLASS 14.0 | 27-46-02-02 |
| ECLASS 15.0 | 27-46-02-02 | | |

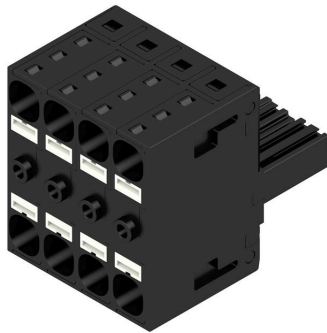
BVDF 7.62HP/04/180 SN BK BX

Weidmüller Interface GmbH & Co. KG
 Klingenbergstraße 26
 D-32758 Detmold
 Germany

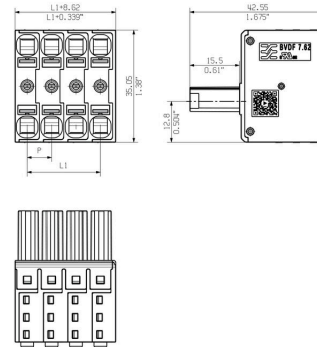
www.weidmueller.com

Ritningar

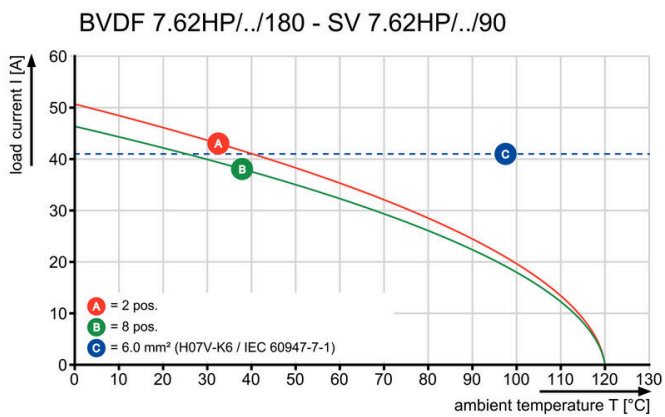
Produktillustration



Dimensional drawing



Deratingkurva



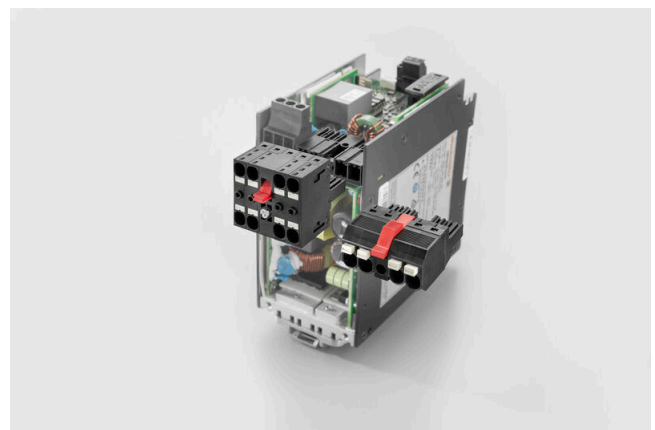
Produktfördel



Produktfördel



Produktfördel



BVDF 7.62HP/04/180 SN BK BX

Weidmüller Interface GmbH & Co. KG
 Klingenbergstraße 26
 D-32758 Detmold
 Germany

www.weidmueller.com

Motsvarighet

SV 7.62HP 180G SN



Enradig High Performance hankontakt som kan radas upp utan polförlust eller med en patenterad fläns för en snabb låsning utan verktyg. Maximal anslutnings- och driftsäkerhet tack vare en kontaktbild som förhindrar felaktig anslutning, med unikt mångsidig kodning och kompletterande fastsättning i flänsen. Stiftlängd 3,5 mm optimerade för blyfri våglödning.

Allmänna beställningsdata

| | | |
|------------|----------------------------|--|
| Typ | SV 7.62HP/04/180G 3.5SN... | Utförande |
| Art.nr. | 1930620000 | Kretskortsstickanslutning, Stiftlist, stängd på sidan, THT |
| GTIN (EAN) | 4032248580590 | lödanslutning, 7.62 mm, Antal poler: 4, 180°, Lödstiftlängd (l): 3.5 |
| Förp. | 60 ST | mm, förtennad, svart, Box |

SV 7.62HP 270G SN



Enradiga effektiva stiftlistor för hög ström som kan radas upp utan polförlust eller med en patenterad fläns för en snabb och låsning utan verktyg. Maximal anslutnings- och driftsäkerhet tack vare en kontaktbild som förhindrar felaktig anslutning, med unikt mångsidig kodning och kompletterande fastsättning i flänsen.

Allmänna beställningsdata

| | | |
|------------|----------------------------|--|
| Typ | SV 7.62HP/04/270G 3.5SN... | Utförande |
| Art.nr. | 1931280000 | Kretskortsstickanslutning, Stiftlist, stängd på sidan, THT |
| GTIN (EAN) | 4032248581313 | lödanslutning, 7.62 mm, Antal poler: 4, 270°, Lödstiftlängd (l): 3.5 |
| Förp. | 60 ST | mm, förtennad, svart, Box |

SV 7.62HP 90G SN



Enradiga effektiva stiftlistor för hög ström som kan radas upp utan polförlust eller med en patenterad fläns för en snabb och låsning utan verktyg. Maximal anslutnings- och driftsäkerhet tack vare en kontaktbild som förhindrar felaktig anslutning, med unikt mångsidig kodning och kompletterande fastsättning i flänsen.

Allmänna beställningsdata

| | | |
|------------|----------------------------|---|
| Typ | SV 7.62HP/04/90G 3.5SN ... | Utförande |
| Art.nr. | 1930290000 | Kretskortsstickanslutning, Stiftlist, stängd på sidan, THT |
| GTIN (EAN) | 4032248580163 | lödanslutning, 7.62 mm, Antal poler: 4, 90°, Lödstiftlängd (l): 3.5 mm, |
| Förp. | 60 ST | förtennad, svart, Box |

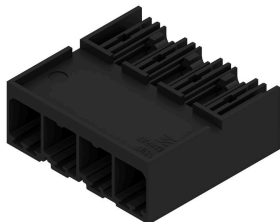
BVDF 7.62HP/04/180 SN BK BX

Weidmüller Interface GmbH & Co. KG
Klingenbergstraße 26
D-32758 Detmold
Germany

www.weidmueller.com

Motsvarighet

SV-SMT 7.62HP 270G BX



OMNIMATE Power BV / SV 7.62HP – 28 kVA-effektlassen

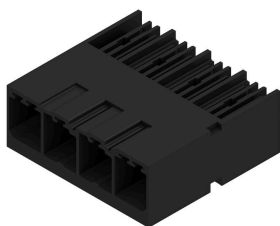
Exakt passande lösningar för effektanslutningar
Mer effektreserver för högre belastbarhet:

Mellanklassen i effekt-kontaktdonssystemet
OMNIMATE Power BV / SV 7.62HP är med brett areaområde, hög överlasttålighet, och det största urvalet när det gäller varianter och tillbehör "arbetshästen" i HP-serien. HP står för "High Performance" - det betyder inte bara en maximal ström, upp till 50 °C utan derating, utan även ett obegränsat godkännande enligt UL för 600 V. Dessutom uppfyller dessa kontaktdon den enligt applikationsnormen IEC61800-5-1 krävda fingersäkerheten för 400V-TN-nät (+3,0 mm).

Allmänna beställningsdata

| | | |
|------------|----------------------------|--|
| Typ | SV-SMT 7.62HP/04/270G 2... | Utförande |
| Art.nr. | 2499350000 | Kretskortsstickanslutning, Stiftlist, stängd på sidan, THT/THR |
| GTIN (EAN) | 4050118511994 | lödanslutning, 7.62 mm, Antal poler: 4, 270°, Lödstiftlängd (l): 2.6 mm, förtennad, svart, Box |
| Förp. | 60 ST | |
| Typ | SV-SMT 7.62HP/04/270G 3... | Utförande |
| Art.nr. | 2498410000 | Kretskortsstickanslutning, Stiftlist, stängd på sidan, THT/THR |
| GTIN (EAN) | 4050118511635 | lödanslutning, 7.62 mm, Antal poler: 4, 270°, Lödstiftlängd (l): 3.5 mm, förtennad, svart, Box |
| Förp. | 50 ST | |

SV-SMT 7.62HP 90G BX



OMNIMATE Power BV / SV 7.62HP – 28 kVA-effektlassen

Exakt passande lösningar för effektanslutningar
Mer effektreserver för högre belastbarhet:

Mellanklassen i effekt-kontaktdonssystemet
OMNIMATE Power BV / SV 7.62HP är med brett areaområde, hög överlasttålighet, och det största urvalet när det gäller varianter och tillbehör "arbetshästen" i HP-serien. HP står för "High Performance" - det betyder inte bara en maximal ström, upp till 50 °C utan derating, utan även ett obegränsat godkännande enligt UL för 600 V. Dessutom uppfyller dessa kontaktdon den enligt applikationsnormen IEC61800-5-1 krävda fingersäkerheten för 400V-TN-nät (+3,0 mm).

Allmänna beställningsdata

| | | |
|------------|----------------------------|---|
| Typ | SV-SMT 7.62HP/04/90G 2... | Utförande |
| Art.nr. | 2499550000 | Kretskortsstickanslutning, Stiftlist, stängd på sidan, THT/THR |
| GTIN (EAN) | 4050118512854 | lödanslutning, 7.62 mm, Antal poler: 4, 90°, Lödstiftlängd (l): 2.6 mm, förtennad, svart, Box |
| Förp. | 60 ST | |
| Typ | SV-SMT 7.62HP/04/90G 3... | Utförande |
| Art.nr. | 2498360000 | Kretskortsstickanslutning, Stiftlist, stängd på sidan, THT/THR |
| GTIN (EAN) | 4050118511390 | lödanslutning, 7.62 mm, Antal poler: 4, 90°, Lödstiftlängd (l): 3.5 mm, förtennad, svart, Box |
| Förp. | 50 ST | |

BVDF 7.62HP/04/180 SN BK BX

Weidmüller Interface GmbH & Co. KG
Klingenbergstraße 26
D-32758 Detmold
Germany

www.weidmueller.com

Motsvarighet

SVF 7.62HP/180G



180° inverterad stiftlist med PUSH IN anslutningsteknologi för fältkablar 6 mm² med en delning på 7,62 som en "variant med tre flänsar" för chassigenomföring. Lämpligt för kapslingar med en max. vägg tjocklek av 2 mm. Dessutom perfekt som en fingersäker lösning för backspänningar. Uppfyller kraven enligt UL 1059 600 V klass C och IEC 61800-5-1.

Allmänna beställningsdata

| | | |
|------------|----------------------------|---|
| Typ | SVF 7.62HP/04/180G SN B... | Utförande |
| Art.nr. | 1060850000 | Kretskortsstickanslutning, Stiftkontakt, 7.62 mm, Antal poler: 4, 180°, |
| GTIN (EAN) | 4032248810857 | PUSH IN utan manöverknapp, Fjäderanslutning, Anslutningsområde, |
| Förp. | 45 ST | max. : 10 mm ² , Box |

SVFL 7.62HP/180G



180° inverterad stiftlist med PUSH IN anslutningsteknologi och manöverknapp för fältkablar 6 mm² med delning 7,62. Dessutom idealisk som en fingersäker lösning för backspänningar. Uppfyller kraven enligt UL 1059 600 V klass C och IEC 61800-5-1. Varianter: utan fläns, ytterfläns, mittfläns med rastbar mekanism och som alternativ skruvfäste.

Allmänna beställningsdata

| | | |
|------------|----------------------------|---|
| Typ | SVFL 7.62HP/04/180G SN ... | Utförande |
| Art.nr. | 1547550000 | Kretskortsstickanslutning, Stiftkontakt, 7.62 mm, Antal poler: 4, 180°, |
| GTIN (EAN) | 4050118353303 | PUSH IN med manöverknapp, Anslutningsområde, max. : 6 mm ² , Box |
| Förp. | 60 ST | |

SVZ 7.62HP 180 SN



Effektiv hankontakt med den beprövade, 100 % underhållsfria Weidmüller-klämbygeln av stål. Polförlustfritt byggbar eller med patenterad multifunktionsfläns för snabb, säker och verktygslös låsning. Maximal anslutnings- och driftsäkerhet tack vare en kontaktbild som förhindrar felaktig insättning, med unikt mångsidig kodning och skydd mot felaktig inkoppling. Märkningsbar

Allmänna beställningsdata

| | | |
|------------|----------------------------|---|
| Typ | SVZ 7.62HP/04/180G SN B... | Utförande |
| Art.nr. | 1931640000 | Kretskortsstickanslutning, Stiftkontakt, 7.62 mm, Antal poler: 4, 180°, |
| GTIN (EAN) | 4032248581641 | Klämbygelanslutning, Anslutningsområde, max. : 6 mm ² , Box |
| Förp. | 100 ST | |