

CH-HJAC-HJAD-06-0100-AC**Weidmüller Interface GmbH & Co. KG**

Klingenbergstraße 26

D-32758 Detmold

Germany

www.weidmueller.com



Den i allt högre grad nätverksförbundna industriella världen går hand i hand med utvecklingen av moduluppbyggda maskiner och system. Funktioner flyttas i allt högre grad från kopplingskåpet till fältnivån, vilket gör att mängden kablage som behövs ökar.

Våra anslutningsklara kablage kan användas för kabeldragning på fältnivån och för överföring av data eller ström för olika ändamål. Weidmüllers Plug & Produce-lösning är genomgående testad och gör att din maskin går snabbare att montera. På så sätt kan du fokusera på dina centrala verksamhetskompetenser och öka verkningsgraden ytterligare.

Med vår breda produktportfölj av certifierade komponenter kan vi erbjuda ett brett urval så att du kan hitta den perfekta lösningen för just ditt användningsområde.

Om du inte hittar det kablage du behöver trots vår ständigt växande portfölj, kan vi även erbjuda olika längdvarianter och kundspecifika lösningar.

Allmänna beställningsdata

| | |
|------------|--|
| Utförande | Kraftiga anslutningskontakter, Hane, Hona, LAPP Ölflex Classic 110, Skärmad: Nej, Antal poler: 6 |
| Art.nr. | 2712320100 |
| Typ | CH-HJAC-HJAD-06-0100-AC |
| GTIN (EAN) | 4050118751048 |
| Förp. | 1 items |

Tekniska data

Godkännanden

| | |
|------|-------------|
| ROHS | Uppfyllelse |
|------|-------------|

Mått och vikter

| | |
|-----------|-----------|
| Nettovikt | 1096.64 g |
|-----------|-----------|

Temperaturer

| | |
|------------------------|------------------|
| Gränsvärde, temperatur | -40 °C ... 80 °C |
|------------------------|------------------|

Miljööverensstämmelse för produkt

| | |
|-------------------------------------|--|
| RoHS-kompatibilitetsstatus | Kompatibel med undantag |
| RoHS-undantag (om tillämpligt/känt) | 6c |
| REACH SVHC | Lead 7439-92-1, Potassium perfluorobutane sulfonate 29420-49-3 |
| SCIP | 81ca46c4-2930-4739-aa54-e07d33c98f2c |

Allmänna tekniska data

| | | | |
|-------------------|-------|----------------|-----------------------|
| Antal poler | 6 | Stiftanordning | 1:1, numrerade kärnor |
| Nominell spänning | 400 V | Märkström | 35 A |
| Skyddsklass | IP65 | | |

Tekniska data för kabel

| | | | |
|-----------------------------------|-------------------|-----------------------------------|----------------------------------|
| Kabellängd | 1 m | Ledningstyp | LAPP Öflex Classic 110 |
| Mantelfärg | svart | Oljebeständighet | Yes |
| Ledararea | 4 mm ² | Antal ledare | 7 |
| Skärmad | Nej | Halogener | Ja |
| Isolering | PVC | Temperaturområde, rörligt, max. | 70 °C |
| Temperaturområde, rörligt, min. | -15 °C | Temperaturområde, fast lagd, max. | 80 °C |
| Temperaturområde, fast lagd, min. | -40 °C | Böjradie min, rörlig | 15 x kabeldiameter |
| Böjradie min, fast monterad | 4 x kabeldiameter | Flamhärdighet | in accordance with IEC 60332-1-2 |
| Mantelmateriel | PVC | Säker mot svetsstänk | Nej |
| Ytterdiameter | 15.8 mm | | |

Tekniska data för kontaktdon

| | | |
|-------------|-------------------------------------|--|
| Kontaktdon | Kontaktbeskrivning | Kontaktdon 1 |
| | Kabelingång | vinklad |
| | Huvudsakligt kapslingsmaterial | Aluminiumpressgjutning |
| | Antal poler | 6 |
| | Serie | HSB |
| | Byggstorlek | 6 |
| | Typ | Hane |
| | Anslutning för enskilda komponenter | HDC 16B TSBU 1M25G , HDC HSB 6 MS , H4.0/18D GR , VGM25-MS68 11-20 BG |
| | Kontaktbeskrivning | Kontaktdon 2 |
| | Kabelingång | vinklad |
| | Huvudsakligt kapslingsmaterial | Aluminiumpressgjutning |
| | Antal poler | 6 |
| | Serie | HSB |
| Byggstorlek | 6 | |
| Typ | Hona | |

Tekniska data

Anslutning för enskilda komponenter

[HDC 16B TSBU 1M25G](#), [HDC HSB 6 FS](#),
[H4.0/18D GR](#), [VGM25-MS68 11-20 BG](#)**Klassificeringar**

| | | | |
|-------------|-------------|-------------|-------------|
| ETIM 8.0 | EC001576 | ETIM 9.0 | EC001576 |
| ETIM 10.0 | EC001576 | ECLASS 14.0 | 27-06-04-02 |
| ECLASS 15.0 | 27-06-04-02 | | |

CH-HJAC-HJAD-06-0100-AC

Weidmüller Interface GmbH & Co. KG

Klingenbergstraße 26

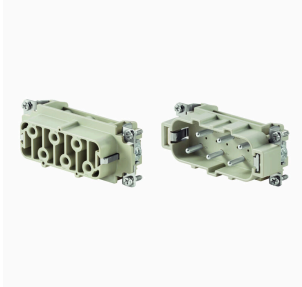
D-32758 Detmold

Germany

Tillbehör

www.weidmueller.com

Byggstorlek 6



Med serien HSB uppnår användarna 35 A samtidigt via varje kontakt. Monteringen görs med skruvanslutning, vilket ger en säker och pålitlig anslutning.

Ledaranslutningarna är konstruerade som skruvelement. Alla skruvanslutningar är utrustade med en trådskyddsfjäder.

Antal poler: 6

Märkström: 35 A

Märkspänning: 400 V

Nominell spänning enligt UL/CSA: 600 V AC/DC

Allmänna beställningsdata

| | | |
|------------|----------------------------|---|
| Typ | HDC HSB 6 MS | Utförande |
| Art.nr. | 1498700000 | HDC - Kontakt, Hane, 400 V, 35 A, Antal poler: 6, Skruvanslutning, |
| GTIN (EAN) | 4008190035136 | Installationsstorlek: 6 |
| Förp. | 1 ST | |
| Typ | HDC HSB 6 FS | Utförande |
| Art.nr. | 1498900000 | HDC - Kontakt, Hylsa, 400 V, 35 A, Antal poler: 6, Skruvanslutning, |
| GTIN (EAN) | 4008190071417 | Installationsstorlek: 6 |
| Förp. | 1 ST | |

Kopplingskåpa



HDC-kapslingarna är perfekt skyddade tack vare en speciell pressgjutningslegering och en flerstegsförsegling av ytan.

Det avancerade låssystemet tillverkas konsekvent i rostfritt stål. Det innebär lång livslängd, hög beständighet mot korrosion och slagtålighet.

Låsningen av kapslingarna ger inbyggd säkerhet. Vårt unika, patenterade fjädersystem ger kapslingens låsning ett säkert fäste och skyddar mot oavsiktligt öppnande.

Lasermärkningen möjliggör snabb och enkel identifiering. För att omedelbart kunna identifiera varje produkt är kapslingarna permanent märkta med laser.

Weidmüller RockStar® kapsling IP65 / NEMA typ 4X är ditt förstahandsval när det handlar om industrikåpor i skyddsklass IP65.

Allmänna beställningsdata

| | | |
|------------|----------------------------|---|
| Typ | HDC 16B KBU 1PG21G | Utförande |
| Art.nr. | 1657270000 | HDC - kapsling, Installationsstorlek: 6, Skyddsklass: IP65, i ijacket |
| GTIN (EAN) | 4008190410322 | tillstånd, Kopplingskåpa, Tvärförregling på underdelen, Standard, |
| Förp. | 1 ST | Storlek på kabelinföringar: PG 21 |
| Typ | HDC 40D KBU 1PG21G | Utförande |
| Art.nr. | 1657310000 | HDC - kapsling, Installationsstorlek: 6, Skyddsklass: IP65, i ijacket |
| GTIN (EAN) | 4008190410360 | tillstånd, Kopplingskåpa, Tvärförregling på underdelen, hög, Storlek på |
| Förp. | 1 ST | kabelinföringar: PG 21 |
| Typ | HDC 40D KBU 1M32G | Utförande |
| Art.nr. | 1787190000 | HDC - kapsling, Installationsstorlek: 6, Skyddsklass: IP65, i ijacket |
| GTIN (EAN) | 4032248204533 | tillstånd, Kopplingskåpa, Tvärförregling på underdelen, hög, Storlek på |
| Förp. | 1 ST | kabelinföringar: M 32 |

CH-HJAC-HJAD-06-0100-AC

Weidmüller Interface GmbH & Co. KG
 Klingenbergstraße 26
 D-32758 Detmold
 Germany

www.weidmueller.com

Tillbehör

| | | |
|------------|----------------------------|---|
| Typ | HDC 40D KBU 1M25G | Utförande |
| Art.nr. | 1787200000 | HDC - kapsling, Installationsstorlek: 6, Skyddsklass: IP65, i ijacket |
| GTIN (EAN) | 4032248204540 | tillstånd, Kopplingskåpa, Tvärförregling på underdelen, hög, Storlek på |
| Förp. | 1 ST | kabelinföringar: M 25 |
| Typ | HDC 40D KBU 1PG29G | Utförande |
| Art.nr. | 1967670000 | HDC - kapsling, Installationsstorlek: 6, Skyddsklass: IP65, i ijacket |
| GTIN (EAN) | 4032248670178 | tillstånd, Kopplingskåpa, Tvärförregling på underdelen, hög, Storlek på |
| Förp. | 1 ST | kabelinföringar: PG 29 |
| Typ | HDC 40D KBU 2M32G N | Utförande |
| Art.nr. | 2545510000 | HDC - kapsling, Installationsstorlek: 6, Skyddsklass: IP65, i ijacket |
| GTIN (EAN) | 4050118558333 | tillstånd, Kopplingskåpa, Tvärförregling på underdelen, hög, utan lock, |
| Förp. | 1 ST | Storlek på kabelinföringar: 2*M32 |
| Typ | HDC 40D KBU 1M25G N | Utförande |
| Art.nr. | 2559890000 | HDC - kapsling, Installationsstorlek: 6, Skyddsklass: IP65, i ijacket |
| GTIN (EAN) | 4050118676440 | tillstånd, Kopplingskåpa, Tvärförregling på underdelen, hög, Storlek på |
| Förp. | 1 ST | kabelinföringar: PG 29 |
| Typ | HDC 40D KBU 1M32G N | Utförande |
| Art.nr. | 2559900000 | HDC - kapsling, Installationsstorlek: 6, Skyddsklass: IP65, i ijacket |
| GTIN (EAN) | 4050118673265 | tillstånd, Kopplingskåpa, Tvärförregling på underdelen, hög, Storlek på |
| Förp. | 1 ST | kabelinföringar: PG 29 |

Chassikåpa



HDC-kapslingarna är perfekt skyddade tack vare en speciell pressgjutningslegering och en flerstegsförsegling av ytan.

Det avancerade låssystemet tillverkas konsekvent i rostfritt stål. Det innebär lång livslängd, hög beständighet mot korrosion och slagtålighet.

Låsningen av kapslingarna ger inbyggd säkerhet. Vårt unika, patenterade fjädersystem ger kapslingens låsning ett säkert fäste och skyddar mot oavsiktligt öppnande. Lasermärkningen möjliggör snabb och enkel identifiering. För att omedelbart kunna identifiera varje produkt är kapslingarna permanent märkta med laser.

Weidmüller RockStar® kapsling IP65 / NEMA typ 4X är ditt förstahandsval när det handlar om industriåpor i skyddsklass IP65.

Allmänna beställningsdata

| | | |
|------------|----------------------------|--|
| Typ | HDC 16B ABU | Utförande |
| Art.nr. | 1208600000 | HDC - kapsling, Installationsstorlek: 6, Skyddsklass: IP65, i ijacket |
| GTIN (EAN) | 4008190881351 | tillstånd, Chassikåpa, Tvärförregling på underdelen, Standard, Storlek |
| Förp. | 1 ST | på kabelinföringar: none |
| Typ | HDC 16B ABU N | Utförande |
| Art.nr. | 2488590000 | HDC - kapsling, Installationsstorlek: 6, Skyddsklass: IP65, i ijacket |
| GTIN (EAN) | 4050118541526 | tillstånd, Chassikåpa, Tvärförregling på underdelen, Standard, Storlek |
| Förp. | 1 ST | på kabelinföringar: none |

Tillbehör

Lock



HDC-kapslingarna är perfekt skyddade tack vare en speciell pressgjutningslegering och en flerstegsförsegling av ytan.

Det avancerade låssystemet tillverkas konsekvent i rostfritt stål. Det innebär lång livslängd, hög beständighet mot korrosion och slagåtlighet.

Låsningen av kapslingarna ger inbyggd säkerhet. Vårt unika, patenterade fjädersystem ger kapslingens låsning ett säkert fäste och skyddar mot oavsiktligt öppnande. Lasermärkningen möjliggör snabb och enkel identifiering. För att omedelbart kunna identifiera varje produkt är kapslingarna permanent märkta med laser.

Weidmüller RockStar® kapsling IP65 / NEMA typ 4X är ditt förstahandsval när det handlar om industrikäpor i skyddsklass IP65.

Allmänna beställningsdata

| | | |
|------------|----------------------------|---|
| Typ | HDC 16B DMDQ 2QB | Utförande |
| Art.nr. | 1665270000 | HDC - kapsling, Installationsstorlek: 6, Skyddsklass: IP65, i ijacket |
| GTIN (EAN) | 4008190421977 | tillstånd, Lock för kapslingsöverdel, Tvärförregling på underdelen, |
| Förp. | 1 ST | Standard, Storlek på kabelinföringar: none |

Sockelkåpa



HDC-kapslingarna är perfekt skyddade tack vare en speciell pressgjutningslegering och en flerstegsförsegling av ytan.

Det avancerade låssystemet tillverkas konsekvent i rostfritt stål. Det innebär lång livslängd, hög beständighet mot korrosion och slagåtlighet.

Låsningen av kapslingarna ger inbyggd säkerhet. Vårt unika, patenterade fjädersystem ger kapslingens låsning ett säkert fäste och skyddar mot oavsiktligt öppnande. Lasermärkningen möjliggör snabb och enkel identifiering. För att omedelbart kunna identifiera varje produkt är kapslingarna permanent märkta med laser.

Weidmüller RockStar® kapsling IP65 / NEMA typ 4X är ditt förstahandsval när det handlar om industrikäpor i skyddsklass IP65.

Allmänna beställningsdata

| | | |
|------------|----------------------------|--|
| Typ | HDC 16B SBU 1PG21G | Utförande |
| Art.nr. | 1656720000 | HDC - kapsling, Installationsstorlek: 6, Skyddsklass: IP65, i ijacket |
| GTIN (EAN) | 4008190409739 | tillstånd, Sockelkåpa, Tvärförregling på underdelen, Standard, Storlek |
| Förp. | 1 ST | på kabelinföringar: PG 21 |
| Typ | HDC 16B SBU 2PG21G | Utförande |
| Art.nr. | 1656730000 | HDC - kapsling, Installationsstorlek: 6, Skyddsklass: IP65, i ijacket |
| GTIN (EAN) | 4008190409746 | tillstånd, Sockelkåpa, Tvärförregling på underdelen, Standard, Storlek |
| Förp. | 1 ST | på kabelinföringar: PG 21 |
| Typ | HDC 40D SBU 2PG21G | Utförande |
| Art.nr. | 1656810000 | HDC - kapsling, Installationsstorlek: 6, Skyddsklass: IP65, i ijacket |
| GTIN (EAN) | 4008190409821 | tillstånd, Sockelkåpa, Tvärförregling på underdelen, hög, Storlek på |
| Förp. | 1 ST | kabelinföringar: PG 21 |

CH-HJAC-HJAD-06-0100-AC

Weidmüller Interface GmbH & Co. KG

Klingenbergstraße 26

D-32758 Detmold

Germany

www.weidmueller.com

Tillbehör

| | | |
|------------|----------------------------|--|
| Typ | HDC 40D SBU 1PG29G | Utförande |
| Art.nr. | 1656830000 | HDC - kapsling, Installationsstorlek: 6, Skyddsklass: IP65, i ijacket |
| GTIN (EAN) | 4008190409845 | tillstånd, Sockelkäpa, Tvärförregling på underdelen, hög, Storlek på |
| Förp. | 1 ST | kabelinföringar: PG 29 |
| Typ | HDC 40D SBU 2PG29G | Utförande |
| Art.nr. | 1656840000 | HDC - kapsling, Installationsstorlek: 6, Skyddsklass: IP65, i ijacket |
| GTIN (EAN) | 4008190409852 | tillstånd, Sockelkäpa, Tvärförregling på underdelen, hög, Storlek på |
| Förp. | 1 ST | kabelinföringar: PG 29 |
| Typ | HDC 40D SBU 2M32G | Utförande |
| Art.nr. | 1787110000 | HDC - kapsling, Installationsstorlek: 6, Skyddsklass: IP65, i ijacket |
| GTIN (EAN) | 4032248204458 | tillstånd, Sockelkäpa, Tvärförregling på underdelen, hög, Storlek på |
| Förp. | 1 ST | kabelinföringar: M 32 |
| Typ | HDC 40D SBU 2M25G | Utförande |
| Art.nr. | 1787120000 | HDC - kapsling, Installationsstorlek: 6, Skyddsklass: IP65, i ijacket |
| GTIN (EAN) | 4032248204465 | tillstånd, Sockelkäpa, Tvärförregling på underdelen, hög, Storlek på |
| Förp. | 1 ST | kabelinföringar: M 25 |
| Typ | HDC 16B SBU 2M25G | Utförande |
| Art.nr. | 1788240000 | HDC - kapsling, Installationsstorlek: 6, Skyddsklass: IP65, i ijacket |
| GTIN (EAN) | 4032248205776 | tillstånd, Sockelkäpa, Tvärförregling på underdelen, Standard, Storlek |
| Förp. | 1 ST | på kabelinföringar: M 25 |
| Typ | HDC 16B SBU 1M25G | Utförande |
| Art.nr. | 1899980000 | HDC - kapsling, Installationsstorlek: 6, Skyddsklass: IP65, i ijacket |
| GTIN (EAN) | 4032248520718 | tillstånd, Sockelkäpa, Tvärförregling på underdelen, Standard, Storlek |
| Förp. | 1 ST | på kabelinföringar: M 25 |
| Typ | HDC 40D SBU 1M25G | Utförande |
| Art.nr. | 1902970000 | HDC - kapsling, Installationsstorlek: 6, Skyddsklass: IP65, i ijacket |
| GTIN (EAN) | 4032248592951 | tillstånd, Sockelkäpa, Tvärförregling på underdelen, hög, Storlek på |
| Förp. | 1 ST | kabelinföringar: M 25 |
| Typ | HDC 40D SBU 1M32G | Utförande |
| Art.nr. | 1902990000 | HDC - kapsling, Installationsstorlek: 6, Skyddsklass: IP65, i ijacket |
| GTIN (EAN) | 4032248592968 | tillstånd, Sockelkäpa, Tvärförregling på underdelen, hög, Storlek på |
| Förp. | 1 ST | kabelinföringar: M 32 |
| Typ | HDC 16B SBU 1M25G N | Utförande |
| Art.nr. | 2560740000 | HDC - kapsling, Installationsstorlek: 6, Skyddsklass: IP65, i ijacket |
| GTIN (EAN) | 4050118673234 | tillstånd, Sockelkäpa, Tvärförregling på underdelen, Standard, Storlek |
| Förp. | 1 ST | på kabelinföringar: M 25 |
| Typ | HDC 40D SBU 1PG29G N | Utförande |
| Art.nr. | 2560770000 | HDC - kapsling, Installationsstorlek: 6, Skyddsklass: IP65, i ijacket |
| GTIN (EAN) | 4050118893595 | tillstånd, Sockelkäpa, Tvärförregling på underdelen, hög, Storlek på |
| Förp. | 1 ST | kabelinföringar: PG 21 |
| Typ | HDC 16B SBU 2M25G N | Utförande |
| Art.nr. | 2560930000 | HDC - kapsling, Installationsstorlek: 6, Skyddsklass: IP65, i ijacket |
| GTIN (EAN) | 4050118673531 | tillstånd, Sockelkäpa, Tvärförregling på underdelen, Standard, Storlek |
| Förp. | 1 ST | på kabelinföringar: M 25 |
| Typ | HDC 16B SBU 1PG21G N | Utförande |
| Art.nr. | 2560940000 | HDC - kapsling, Installationsstorlek: 6, Skyddsklass: IP65, i ijacket |
| GTIN (EAN) | 4050118676716 | tillstånd, Sockelkäpa, Tvärförregling på underdelen, Standard, Storlek |
| Förp. | 1 ST | på kabelinföringar: PG 21 |
| Typ | HDC 16B SBU 2PG21G N | Utförande |
| Art.nr. | 2560950000 | HDC - kapsling, Installationsstorlek: 6, Skyddsklass: IP65, i ijacket |
| GTIN (EAN) | 4050118676921 | tillstånd, Sockelkäpa, Tvärförregling på underdelen, Standard, Storlek |
| Förp. | 1 ST | på kabelinföringar: PG 21 |

CH-HJAC-HJAD-06-0100-AC

Weidmüller Interface GmbH & Co. KG
 Klingenbergstraße 26
 D-32758 Detmold
 Germany

www.weidmueller.com

Tillbehör

| | | |
|------------|----------------------------|---|
| Typ | HDC 40D SBU 2M25G N | Utförande |
| Art.nr. | 2561020000 | HDC - kapsling, Installationsstorlek: 6, Skyddsklass: IP65, i ijacket |
| GTIN (EAN) | 4050118676914 | tillstånd, Sockelkåpa, Tvärförregling på underdelen, hög, Storlek på |
| Förp. | 1 ST | kabelinföringar: PG 2 1 |
| Typ | HDC 40D SBU 1M32G N | Utförande |
| Art.nr. | 2561030000 | HDC - kapsling, Installationsstorlek: 6, Skyddsklass: IP65, i ijacket |
| GTIN (EAN) | 4050118676464 | tillstånd, Sockelkåpa, Tvärförregling på underdelen, hög, Storlek på |
| Förp. | 1 ST | kabelinföringar: PG 2 1 |
| Typ | HDC 40D SBU 2M32G N | Utförande |
| Art.nr. | 2561040000 | HDC - kapsling, Installationsstorlek: 6, Skyddsklass: IP65, i ijacket |
| GTIN (EAN) | 4050118676457 | tillstånd, Sockelkåpa, Tvärförregling på underdelen, hög, Storlek på |
| Förp. | 1 ST | kabelinföringar: PG 2 1 |