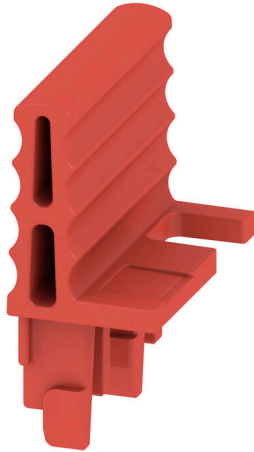


LL TTB 6/2 RD**Weidmüller Interface GmbH & Co. KG**

Klingenbergstraße 26

D-32758 Detmold

Germany

www.weidmueller.com

De omfattande tillbehören i Klippon® Connect TTB-sortimentet är perfekt avstämda in i minsta detalj. Det underlättar monteringen, samtidigt som erforderliga standarder efterlevs. Alla funktions- och säkerhetsrelevanta komponenter är kaptivt anslutna till plintraden. Detta ökar tillförlitligheten i ström- och spänningstransformatorkretsarna under montage och underhållsarbete.

Allmänna beställningsdata

Utförande	Rastspak (plint)
Art.nr.	2710340000
Typ	LL TTB 6/2 RD
GTIN (EAN)	4050118848281
Förp.	50 items

LL TTB 6/2 RD

Weidmüller Interface GmbH & Co. KG

Klingenbergstraße 26

D-32758 Detmold

Germany

www.weidmueller.com

Tekniska data

Godkännanden

ROHS Uppfyllelse

Mått och vikter

Djup	8.2 mm	Byggdjup (tum)	0.3228 inch
Höjd	19.7 mm	Bygghöjd (tum)	0.7756 inch
Bredd	15.7 mm	Byggbredd (tum)	0.6181 inch
Nettovikt	0.91 g		

Temperaturer

Lagertemperatur	-25 °C...55 °C	Omgivningstemperatur	-60 °C...85 °C
Varaktig driftstemperatur, min.	-60 °C	Varaktig driftstemperatur, max.	130 °C

Miljööverensstämmelse för produkt

RoHS-kompatibilitetsstatus	Kompatibel utan undantag
REACH SVHC	Nej mSvHC över 0,1 viktprocent

Materialdata

Grundläggande material	Wemid	Färgkod	röd
Brännbarhetsklass enligt UL 94	V-0		

Klassificeringar

ETIM 8.0	EC002848	ETIM 9.0	EC002848
ETIM 10.0	EC002848	ECLASS 14.0	27-25-03-90
ECLASS 15.0	27-25-03-90		

