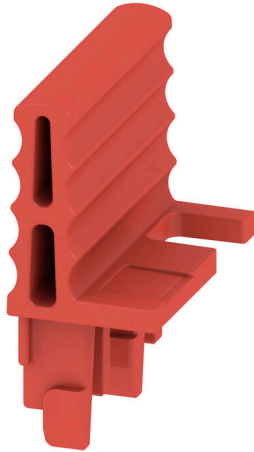


**LL TTB 6/2 RD****Weidmüller Interface GmbH & Co. KG**

Klingenbergstraße 26

D-32758 Detmold

Germany

[www.weidmueller.com](http://www.weidmueller.com)

De omfattande tillbehören i Klippon® Connect TTB-sortimentet är perfekt avstämda in i minsta detalj. Det underlättar monteringen, samtidigt som erforderliga standarder efterlevs. Alla funktions- och säkerhetsrelevanta komponenter är kaptivt anslutna till plintraden. Detta ökar tillförlitligheten i ström- och spänningstransformatorkretsarna under montage och underhållsarbete.

**Allmänna beställningsdata**

Utförande	Rastspak (plint)
Art.nr.	<a href="#">2710340000</a>
Typ	LL TTB 6/2 RD
GTIN (EAN)	4050118848281
Förp.	50 items

## Tekniska data

## Godkännanden

ROHS	Uppfyllelse
------	-------------

## Mått och vikter

Djup	8.2 mm	Byggdjup (tum)	0.3228 inch
Höjd	19.7 mm	Bygghöjd (tum)	0.7756 inch
Bredd	15.7 mm	Byggbredd (tum)	0.6181 inch
Nettovikt	0.91 g		

## Temperaturer

Lagertemperatur	-25 °C...55 °C	Omgivningstemperatur	-60 °C...85 °C
Varaktig driftstemperatur, min.	-60 °C	Varaktig driftstemperatur, max.	130 °C

## Miljööverensstämmelse för produkt

RoHS-kompatibilitetsstatus	Kompatibel utan undantag
REACH SVHC	Nej mSvHC över 0,1 viktprocent

## Materialdata

Grundläggande material	Wemid	Färgkod	röd
Brännbarhetsklass enligt UL 94	V-0		

## Klassificeringar

ETIM 8.0	EC002848	ETIM 9.0	EC002848
ETIM 10.0	EC002848	ECLASS 14.0	27-25-03-90
ECLASS 15.0	27-25-03-90		

