

**CP TTB****Weidmüller Interface GmbH & Co. KG**

Klingenbergstraße 26

D-32758 Detmold

Germany

[www.weidmueller.com](http://www.weidmueller.com)

De omfattande tillbehören i Klippon® Connect TTB-sortimentet är perfekt avstämda in i minsta detalj. Det underlättar monteringen, samtidigt som erforderliga standarder efterlevs. Alla funktions- och säkerhetsrelevanta komponenter är kaptivt anslutna till plintraden. Detta ökar tillförlitligheten i ström- och spänningstransformatorkretsarna under montage och underhållsarbete.

**Allmänna beställningsdata**

|            |                            |
|------------|----------------------------|
| Utförande  | Täckhuv (plint)            |
| Art.nr.    | <a href="#">2710140000</a> |
| Typ        | CP TTB                     |
| GTIN (EAN) | 4064675014171              |
| Förp.      | 10 items                   |

## Tekniska data

## Godkännanden

|      |             |
|------|-------------|
| ROHS | Uppfyllelse |
|------|-------------|

## Mått och vikter

|           |          |                 |             |
|-----------|----------|-----------------|-------------|
| Djup      | 59 mm    | Byggdjup (tum)  | 2.3228 inch |
| Höjd      | 148.5 mm | Bygghöjd (tum)  | 5.8464 inch |
| Bredd     | 1000 mm  | Byggbredd (tum) | 39.37 inch  |
| Nettovikt | 27 g     |                 |             |

## Temperaturer

|                 |                |
|-----------------|----------------|
| Lagertemperatur | -25 °C...55 °C |
|-----------------|----------------|

## Miljööverensstämmelse för produkt

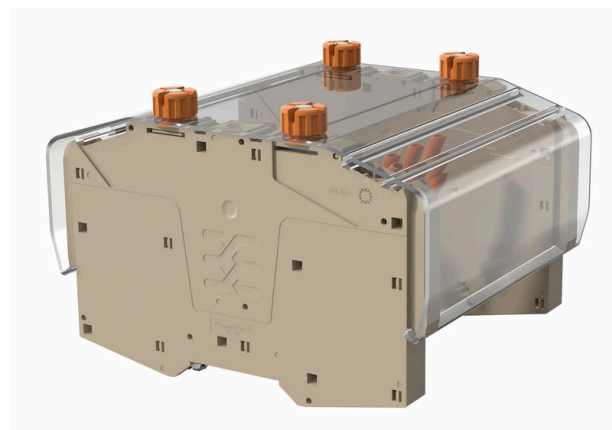
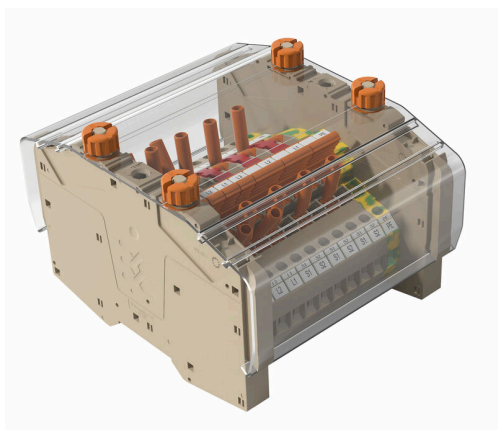
|                            |                                |
|----------------------------|--------------------------------|
| RoHS-kompatibilitetsstatus | Kompatibel utan undantag       |
| REACH SVHC                 | Nej mSvHC över 0,1 viktprocent |

## Materialdata

|         |             |                                |     |
|---------|-------------|--------------------------------|-----|
| Färgkod | transparent | Brännbarhetsklass enligt UL 94 | V-2 |
|---------|-------------|--------------------------------|-----|

## Klassificeringar

|             |             |             |             |
|-------------|-------------|-------------|-------------|
| ETIM 8.0    | EC002848    | ETIM 9.0    | EC002848    |
| ETIM 10.0   | EC002848    | ECLASS 14.0 | 27-25-03-90 |
| ECLASS 15.0 | 27-25-03-90 |             |             |





## EL CC-RAIL



## Individuell identifikation: EL

De ändlösa varianterna av MultiMark-märkning gör dem till ett ekonomiskt alternativ till konventionella skyltskenor eller specialetiketter. För varje given bredd kan höjden konfigureras exakt av programvaran för att perfekt matcha respektive märkning. En kniv används för att individuellt skära etiketterna till den angivna storleken. Perfekt för att framställa stora etiketter för funktionsblock eller kompletta plintar.

Dina fördelar med MultiMark

- "Olika material för olika krav"
- Kan användas med utrustning från flera tillverkare
- Apparatmärkning med bekant design

## Allmänna beställningsdata

|            |                            |                                  |
|------------|----------------------------|----------------------------------|
| Typ        | EL CC-RAIL MM GE 30M       | Utförande                        |
| Art.nr.    | <a href="#">2619980000</a> | THM, Apparatmärkning, 15 x , gul |
| GTIN (EAN) | 4050118626100              |                                  |
| Förp.      | 1 ST                       |                                  |