

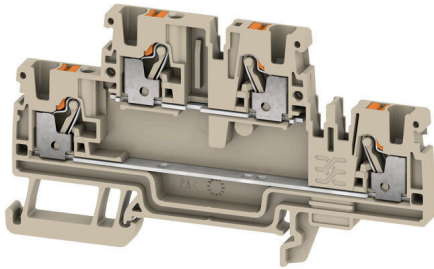
**A2T 2.5 EM1 D/O****Weidmüller Interface GmbH & Co. KG**

Klingenbergstraße 26

D-32758 Detmold

Germany

www.weidmueller.com



Säkringsplintar och komponentplintblock gör det möjligt att integrera skydds- och funktionselement direkt i plintraden. Säkringsplintar har inbyggda säkringshållare för att på ett tillförlitligt sätt skydda elektriska kretsar mot överlast – perfekt för kontroll- och fördelarlistsystem. Komponentplintblock gör det möjligt att inkorporera elektroniska komponenter som dioder, motstånd, eller lysdioder direkt i ledningsdragningen. Detta möjliggör ett platssparande och tydligt arrangemang för implementering av kopplingsfunktioner och signalseparation. Båda typer av plintar garanterar högre säkerhet, enkelt underhåll och en kompakt, funktionsinriktad installation.

**Allmänna beställningsdata**

|            |                                                                                                                              |
|------------|------------------------------------------------------------------------------------------------------------------------------|
| Utförande  | Komponentplintblock, PUSH IN, mörkbeige, 2.5 mm <sup>2</sup> , 500 V, 500 V, Antal anslutningar: 4, Antal våningar: 2, TS 35 |
| Art.nr.    | <a href="#">2704330000</a>                                                                                                   |
| Typ        | A2T 2.5 EM1 D/O                                                                                                              |
| GTIN (EAN) | 4064675061601                                                                                                                |
| Förp.      | 50 items                                                                                                                     |

## A2T 2.5 EM1 D/0

Weidmüller Interface GmbH &amp; Co. KG

Klingenbergstraße 26

D-32758 Detmold

Germany

www.weidmueller.com

## Tekniska data

## Godkännanden

Godkännanden



|                       |                              |
|-----------------------|------------------------------|
| ROHS                  | Uppfyllelse                  |
| UL File Number Search | <a href="#">UL-webbplats</a> |
| Certifikat nr (cURus) | E60693                       |

## Mått och vikter

|           |         |                 |             |
|-----------|---------|-----------------|-------------|
| Djup      | 50.5 mm | Byggdjup (tum)  | 1.9882 inch |
| Höjd      | 90 mm   | Bygghöjd (tum)  | 3.5433 inch |
| Bredd     | 5.1 mm  | Byggbredd (tum) | 0.2008 inch |
| Nettovikt | 13 g    |                 |             |

## Temperaturer

|                                 |                |                                 |               |
|---------------------------------|----------------|---------------------------------|---------------|
| Lagertemperatur                 | -25 °C...55 °C | Omgivningstemperatur            | -5 °C...40 °C |
| Varaktig driftstemperatur, min. | -60 °C         | Varaktig driftstemperatur, max. | 130 °C        |

## Miljööverensstämmelse för produkt

|                            |                                |
|----------------------------|--------------------------------|
| RoHS-kompatibilitetsstatus | Kompatibel utan undantag       |
| REACH SVHC                 | Nej mSvHC över 0,1 viktprocent |

## Allmänt

|                         |                      |                          |        |
|-------------------------|----------------------|--------------------------|--------|
| Ledardiameter, AWG, max | AWG 12               | Ledardiameter, AWG, min. | AWG 28 |
| Normer                  | Enligt IEC 60947-7-1 | Montageskena obestyckad  | TS 35  |

## Klämbara ledare (Märkanslutning)

|                                                      |                      |
|------------------------------------------------------|----------------------|
| Tolkdorn enligt 60 947-1                             | A3                   |
| Ledardiameter, AWG, max                              | AWG 12               |
| Anslutningsriktning                                  | övre                 |
| Avisoleringslängd                                    | 10 mm                |
| Anslutningstyp 2                                     | PUSH IN              |
| Anslutningstyp                                       | PUSH IN              |
| Antal anslutningar                                   | 4                    |
| Anslutningsområde, max.                              | 4 mm <sup>2</sup>    |
| Anslutningsområde, min.                              | 0.14 mm <sup>2</sup> |
| Klingmått                                            | 6 x 3,5 mm           |
| Ledardiameter, AWG, min.                             | AWG 28               |
| Ledararea, fintrådig med ändhylsa DIN 46228/4, max.  | 2.5 mm <sup>2</sup>  |
| Ledararea, fintrådig med ändhylsor DIN 46228/4, min. | 0.14 mm <sup>2</sup> |
| Ledararea, fintrådig med ändhylsa DIN 46228/1, max.  | 4 mm <sup>2</sup>    |
| Ledararea, fintrådig med ändhylsa DIN 46228/1, min.  | 0.14 mm <sup>2</sup> |
| Ledardiameter, fintrådig, max.                       | 4 mm <sup>2</sup>    |
| Ledararea, fintrådig, min.                           | 0.14 mm <sup>2</sup> |
| Anslutningsarea, flertrådig, max.                    | 4 mm <sup>2</sup>    |
| Anslutningsarea, flertrådig, min.                    | 0.14 mm <sup>2</sup> |

**A2T 2.5 EM1 D/O**
**Weidmüller Interface GmbH & Co. KG**

Klingenbergstraße 26

D-32758 Detmold

Germany

[www.weidmueller.com](http://www.weidmueller.com)
**Tekniska data**

|                                                             |                          |          |                      |
|-------------------------------------------------------------|--------------------------|----------|----------------------|
| Ledararea, entrådig, max.                                   | 2.5 mm <sup>2</sup>      |          |                      |
| Ledararea, entrådig, min.                                   | 0.14 mm <sup>2</sup>     |          |                      |
| Anslutningsarea, fintrådig, min.                            | 0.14 mm <sup>2</sup>     |          |                      |
| Rörlängd för beslag i ledarände med plastkrage DIN 46228/4  | Rörlängd                 | min.     | 6 mm                 |
|                                                             |                          | max.     | 8 mm                 |
|                                                             | Ledarens anslutningsarea | min.     | 0.14 mm <sup>2</sup> |
|                                                             |                          | max.     | 0.34 mm <sup>2</sup> |
|                                                             | Rörlängd                 | min.     | 6 mm                 |
|                                                             |                          | max.     | 12 mm                |
|                                                             | Ledarens anslutningsarea | min.     | 0.5 mm <sup>2</sup>  |
|                                                             |                          | max.     | 1 mm <sup>2</sup>    |
|                                                             | Rörlängd                 | min.     | 8 mm                 |
|                                                             |                          | max.     | 12 mm                |
|                                                             | Ledarens anslutningsarea | min.     | 1.5 mm <sup>2</sup>  |
|                                                             |                          | max.     | 2.5 mm <sup>2</sup>  |
| Rörlängd för beslag i ledarände utan plastkrage DIN 46228/1 | Rörlängd                 | nominell | 5 mm                 |
|                                                             | Ledarens anslutningsarea | nominell | 0.25 mm <sup>2</sup> |
|                                                             | Rörlängd                 | min.     | 6 mm                 |
|                                                             |                          | max.     | 10 mm                |
|                                                             | Ledarens anslutningsarea | min.     | 0.5 mm <sup>2</sup>  |
|                                                             |                          | max.     | 1 mm <sup>2</sup>    |
|                                                             | Rörlängd                 | min.     | 7 mm                 |
|                                                             |                          | max.     | 12 mm                |
|                                                             | Ledarens anslutningsarea | min.     | 1.5 mm <sup>2</sup>  |
|                                                             |                          | max.     | 4 mm <sup>2</sup>    |

**Märkdata**

|                                    |                     |                       |                      |
|------------------------------------|---------------------|-----------------------|----------------------|
| Märkarea                           | 2.5 mm <sup>2</sup> | Märkspänning          | 500 V                |
| Märkspänning DC                    | 500 V               | Märkström             | 10 A                 |
| Ströml, m med max. ledare          | 10 A                | Normer                | Enligt IEC 60947-7-1 |
| Förlusteffekt enligt IEC 60947-7-x | 0.77 mW             | Överspänningskategori | III                  |
| Nedsmutningsgrad                   | 3                   |                       |                      |

**Märkdata enligt UL**

|                                         |        |                                         |        |
|-----------------------------------------|--------|-----------------------------------------|--------|
| Ledarstorlek Factory wiring max (cURus) | 12 AWG | Spänning grupp B (cURus)                | 300 V  |
| Spänning grupp D (cURus)                | 600 V  | Certifikat nr (cURus)                   | E60693 |
| Ledarstorlek Field wiring min (cURus)   | 28 AWG | Ledarstorlek Factory wiring min (cURus) | 28 AWG |
| Ström grupp B (cURus)                   | 10 A   | Spänning grupp C (cURus)                | 300 V  |
| Ström grupp C (cURus)                   | 10 A   | Ström Grupp D (cURus)                   | 10 A   |
| Ledarstorlek Field wiring max (cURus)   | 12 AWG |                                         |        |

**Materialdata**

|                        |        |                                |           |
|------------------------|--------|--------------------------------|-----------|
| Grundläggande material | Wemid  | Färgkod                        | mörkbeige |
| Färg manöverelement    | orange | Brännbarhetsklass enligt UL 94 | V-0       |

**Systemparametrar**

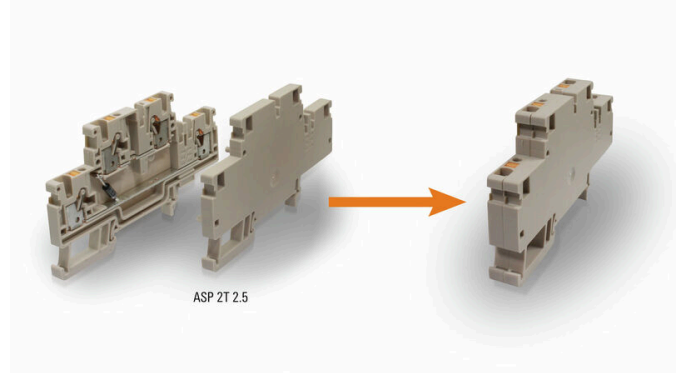
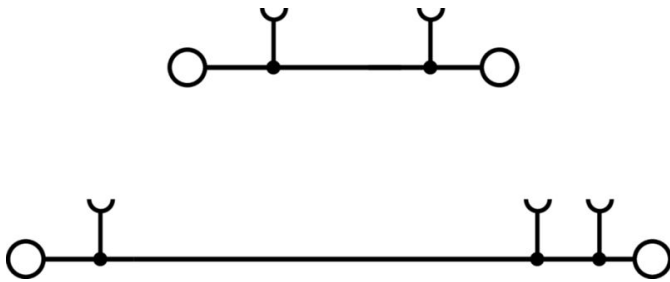
|                             |     |                               |       |
|-----------------------------|-----|-------------------------------|-------|
| Ändplatta krävs             | Ja  | Antal potentialer             | 2     |
| Antal våningar              | 2   | Antal klämställena per våning | 2     |
| Nivåer internt överkopplade | Nej | Montageskena obestyckad       | TS 35 |
| N-Funktion                  | Nej | PE-Funktion                   | Nej   |
| PEN-Funktion                | Nej |                               |       |

**Tekniska data****ytterligare tekniska data**

|               |        |                            |     |
|---------------|--------|----------------------------|-----|
| Öppna sidor   | höger  | explosionstestat utförande | Nej |
| Monteringstyp | ihakad |                            |     |

**Klassificeringar**

|             |             |             |             |
|-------------|-------------|-------------|-------------|
| ETIM 8.0    | EC000903    | ETIM 9.0    | EC000903    |
| ETIM 10.0   | EC000903    | ECLASS 14.0 | 27-25-01-14 |
| ECLASS 15.0 | 27-25-01-14 |             |             |



## A2T 2.5 EM1 D/0

**Weidmüller Interface GmbH & Co. KG**

Klingenbergstraße 26

D-32758 Detmold

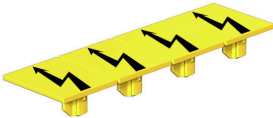
Germany

## Tillbehör

www.weidmueller.com

### Varningskydd

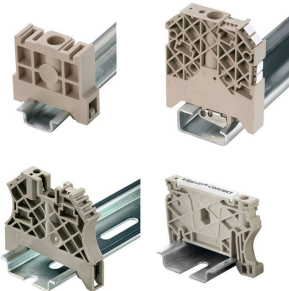
Varningsanvisning beröringsskydd med en blixtsymbol ger mer säkerhet till människa och maskin. De används när yttre spänning måste anges inom applikationen.



### Allmänna beställningsdata

|            |                            |                                                                 |
|------------|----------------------------|-----------------------------------------------------------------|
| Typ        | AAM 2.5 YE FLASH           | Utförande                                                       |
| Art.nr.    | <a href="#">2635550000</a> | A-serien, Plintmärkning, 8 x 5.1 mm, Delning i mm (P): 5.00 gul |
| GTIN (EAN) | 4050118674095              |                                                                 |
| Förp.      | 40 ST                      |                                                                 |

### Ändstöd



För att säkerställa en permanent fixering på montageskenan och förhindra sidoförskjutning har Weidmüller ändvinklar i programmet. Det finns utföranden med skruv och skruvlösa utföranden. På ändvinklarna finns märkningsmöjligheter, även för gruppmarkning och möjligheten att förvara teststickkontakter.

### Allmänna beställningsdata

|            |                            |                     |
|------------|----------------------------|---------------------|
| Typ        | AEB 35 SCL/1 V0            | Utförande           |
| Art.nr.    | <a href="#">2661280000</a> | A-serien, Ändvinkel |
| GTIN (EAN) | 4050118702163              |                     |
| Förp.      | 20 ST                      |                     |
| Typ        | AEB 35 SCL/1 V0 BK         | Utförande           |
| Art.nr.    | <a href="#">2661300000</a> | A-serien, Ändvinkel |
| GTIN (EAN) | 4050118702187              |                     |
| Förp.      | 20 ST                      |                     |
| Typ        | AEB 35 SCL/1 V0 GY         | Utförande           |
| Art.nr.    | <a href="#">2661290000</a> | A-serien, Ändvinkel |
| GTIN (EAN) | 4050118702170              |                     |
| Förp.      | 20 ST                      |                     |

## A2T 2.5 EM1 D/O

Weidmüller Interface GmbH &amp; Co. KG

Klingenbergstraße 26

D-32758 Detmold

Germany

www.weidmueller.com

## Tillbehör

## Spårskruvmejsel



VDE isolerad skruvmejsel för arbeten på delar som står under spänning på upp till AC 1000 V och DC 1500 V, DIN EN 60900, IEC 900. Testad säkerhet GS, individuellt testad Klinga av höglegerat krom- vanadium - molybdenstål, genomgående härdad, brunerad

## Allmänna beställningsdata

|            |                            |                                                             |
|------------|----------------------------|-------------------------------------------------------------|
| Typ        | SDIS SLIM 0.6X3.5X100      | Utförande                                                   |
| Art.nr.    | <a href="#">2749610000</a> | Montageverktyg, Klingbredd (B): 3.5 mm, Klinglängd: 100 mm, |
| GTIN (EAN) | 4050118896350              | Klingtjocklek: 0.6 mm                                       |
| Förp.      | 1 ST                       |                                                             |

## Ändplattor och skiljeplattor



Skiljeplattor och ändplattor är viktiga tillbehör för plintar. Skiljeplattor erbjuder optisk och elektrisk separation av olika potentialer och funktionsgrupper, vilket ökar säkerheten och säkerställer en tydlig struktur inuti kopplingskåpet. Ändplattor stänger plintraden på sidorna, skyddar mot kontakt med spänningsförande delar och säkerställer ett rent, stabilt avslut. Båda komponenter är exakt anpassade till de olika plintserierna från Weidmüller, vilket bidrar till en säker, överensstämmande och professionell ledningsdragning.

## Allmänna beställningsdata

|            |                            |                     |
|------------|----------------------------|---------------------|
| Typ        | AEP 2T 2.5                 | Utförande           |
| Art.nr.    | <a href="#">1547690000</a> | A-serien, Ändplatta |
| GTIN (EAN) | 4050118441048              |                     |
| Förp.      | 20 ST                      |                     |
| Typ        | AEP 2T 2.5 BL              | Utförande           |
| Art.nr.    | <a href="#">1547700000</a> | A-serien, Ändplatta |
| GTIN (EAN) | 4050118441055              |                     |
| Förp.      | 20 ST                      |                     |

## Testadapter och testuttag



Testadapter och provkontakt används för elektriska anslutningen mellan kopplingsplintar och testutrustning. På så sätt kan en elektrisk kontakt upprättas i kabelanslutet tillstånd och mätningarna kan göras enkelt.

## A2T 2.5 EM1 D/O

Weidmüller Interface GmbH &amp; Co. KG

Klingenbergstraße 26

D-32758 Detmold

Germany

www.weidmueller.com

## Tillbehör

## Allmänna beställningsdata

|            |                            |                                                         |
|------------|----------------------------|---------------------------------------------------------|
| Typ        | ATPG 1.5-10 L              | Utförande                                               |
| Art.nr.    | <a href="#">1991890000</a> | Testadapter (plint), 1.5 mm <sup>2</sup> , 250 V, 0.2 A |
| GTIN (EAN) | 4050118376647              |                                                         |
| Förp.      | 50 ST                      |                                                         |
| Typ        | ATPG 2.5 MI-R              | Utförande                                               |
| Art.nr.    | <a href="#">1991960000</a> | Testadapter (plint), 1.5 mm <sup>2</sup> , 250 V, 0.2 A |
| GTIN (EAN) | 4050118376685              |                                                         |
| Förp.      | 50 ST                      |                                                         |

## Överkopplingar



Fördelningen eller mångfaldigandet av en potential till angränsande kopplingsplinter genomförs via en överkoppling. Ytterligare insatser från kabeldragning kan lätt undvikas. Även om polerna bryts ut är kontaktens tillförlitlighet i kopplingsplintar fortfarande garanterad. Vår portfölj erbjuder pluggbara och skruvbara överkopplingsystem för modulär plintar.

## Allmänna beställningsdata

|            |                            |                                                                                                                      |
|------------|----------------------------|----------------------------------------------------------------------------------------------------------------------|
| Typ        | ZQV 2.5N/10                | Utförande                                                                                                            |
| Art.nr.    | <a href="#">1527690000</a> | Överkoppling (plint), instucken, orange, 24 A, Antal poler: 10, Delning i mm (P): 5.10, Isolerad: Ja, Bredd: 48.7 mm |
| GTIN (EAN) | 4050118447989              |                                                                                                                      |
| Förp.      | 20 ST                      |                                                                                                                      |
| Typ        | ZQV 2.5N/10 BL             | Utförande                                                                                                            |
| Art.nr.    | <a href="#">1527880000</a> | Överkoppling (plint), instucken, blå, 24 A, Antal poler: 10, Delning i mm (P): 5.10, Isolerad: Ja, Bredd: 48.7 mm    |
| GTIN (EAN) | 4050118448573              |                                                                                                                      |
| Förp.      | 20 ST                      |                                                                                                                      |
| Typ        | ZQV 2.5N/10 RD             | Utförande                                                                                                            |
| Art.nr.    | <a href="#">2108910000</a> | Överkoppling (plint), instucken, röd, 24 A, Antal poler: 10, Delning i mm (P): 5.10, Isolerad: Ja, Bredd: 48.7 mm    |
| GTIN (EAN) | 4050118486018              |                                                                                                                      |
| Förp.      | 20 ST                      |                                                                                                                      |
| Typ        | ZQV 2.5N/2                 | Utförande                                                                                                            |
| Art.nr.    | <a href="#">1527540000</a> | Överkoppling (plint), instucken, orange, 24 A, Antal poler: 2, Delning i mm (P): 5.10, Isolerad: Ja, Bredd: 7.9 mm   |
| GTIN (EAN) | 4050118448467              |                                                                                                                      |
| Förp.      | 60 ST                      |                                                                                                                      |
| Typ        | ZQV 2.5N/2 BL              | Utförande                                                                                                            |
| Art.nr.    | <a href="#">1527740000</a> | Överkoppling (plint), instucken, blå, 24 A, Antal poler: 2, Delning i mm (P): 5.10, Isolerad: Ja, Bredd: 7.9 mm      |
| GTIN (EAN) | 4050118448658              |                                                                                                                      |
| Förp.      | 60 ST                      |                                                                                                                      |
| Typ        | ZQV 2.5N/2 RD              | Utförande                                                                                                            |
| Art.nr.    | <a href="#">2108470000</a> | Överkoppling (plint), instucken, röd, 24 A, Antal poler: 2, Delning i mm (P): 5.10, Isolerad: Ja, Bredd: 7.9 mm      |
| GTIN (EAN) | 4050118448542              |                                                                                                                      |
| Förp.      | 60 ST                      |                                                                                                                      |
| Typ        | ZQV 2.5N/20                | Utförande                                                                                                            |
| Art.nr.    | <a href="#">1527720000</a> | Överkoppling (plint), instucken, orange, 24 A, Antal poler: 20, Delning i mm (P): 5.10, Isolerad: Ja, Bredd: 102 mm  |
| GTIN (EAN) | 4050118447972              |                                                                                                                      |
| Förp.      | 20 ST                      |                                                                                                                      |

## A2T 2.5 EM1 D/0

**Weidmüller Interface GmbH & Co. KG**

Klingenbergstraße 26  
D-32758 Detmold  
Germany

www.weidmueller.com

### Tillbehör

|            |                            |                                                                          |
|------------|----------------------------|--------------------------------------------------------------------------|
| Typ        | ZQV 2.5N/20 BL             | Utförande                                                                |
| Art.nr.    | <a href="#">1527890000</a> | Överkoppling (plint), instucken, blå, 24 A, Antal poler: 20, Delning i   |
| GTIN (EAN) | 4050118448566              | mm (P): 5.10, Isolerad: Ja, Bredd: 102 mm                                |
| Förp.      | 20 ST                      |                                                                          |
| Typ        | ZQV 2.5N/20 RD             | Utförande                                                                |
| Art.nr.    | <a href="#">2108920000</a> | Överkoppling (plint), instucken, röd, 24 A, Antal poler: 20, Delning i   |
| GTIN (EAN) | 40501184485899             | mm (P): 5.10, Isolerad: Ja, Bredd: 102 mm                                |
| Förp.      | 20 ST                      |                                                                          |
| Typ        | ZQV 2.5N/3                 | Utförande                                                                |
| Art.nr.    | <a href="#">1527570000</a> | Överkoppling (plint), instucken, orange, 24 A, Antal poler: 3, Delning i |
| GTIN (EAN) | 4050118448450              | mm (P): 5.10, Isolerad: Ja, Bredd: 13 mm                                 |
| Förp.      | 60 ST                      |                                                                          |
| Typ        | ZQV 2.5N/3 BL              | Utförande                                                                |
| Art.nr.    | <a href="#">1527770000</a> | Överkoppling (plint), instucken, blå, 24 A, Antal poler: 3, Delning i mm |
| GTIN (EAN) | 4050118448641              | (P): 5.10, Isolerad: Ja, Bredd: 13 mm                                    |
| Förp.      | 60 ST                      |                                                                          |
| Typ        | ZQV 2.5N/3 RD              | Utförande                                                                |
| Art.nr.    | <a href="#">2108690000</a> | Överkoppling (plint), instucken, röd, 24 A, Antal poler: 3, Delning i mm |
| GTIN (EAN) | 4050118448535              | (P): 5.10, Isolerad: Ja, Bredd: 13 mm                                    |
| Förp.      | 60 ST                      |                                                                          |
| Typ        | ZQV 2.5N/4                 | Utförande                                                                |
| Art.nr.    | <a href="#">1527590000</a> | Överkoppling (plint), instucken, orange, 24 A, Antal poler: 4, Delning i |
| GTIN (EAN) | 4050118448443              | mm (P): 5.10, Isolerad: Ja, Bredd: 18.1 mm                               |
| Förp.      | 60 ST                      |                                                                          |
| Typ        | ZQV 2.5N/4 BL              | Utförande                                                                |
| Art.nr.    | <a href="#">1527780000</a> | Överkoppling (plint), instucken, blå, 24 A, Antal poler: 4, Delning i mm |
| GTIN (EAN) | 4050118448634              | (P): 5.10, Isolerad: Ja, Bredd: 18.1 mm                                  |
| Förp.      | 60 ST                      |                                                                          |
| Typ        | ZQV 2.5N/4 RD              | Utförande                                                                |
| Art.nr.    | <a href="#">2108700000</a> | Överkoppling (plint), instucken, röd, 24 A, Antal poler: 4, Delning i mm |
| GTIN (EAN) | 4050118448528              | (P): 5.10, Isolerad: Ja, Bredd: 18.1 mm                                  |
| Förp.      | 60 ST                      |                                                                          |
| Typ        | ZQV 2.5N/5                 | Utförande                                                                |
| Art.nr.    | <a href="#">1527620000</a> | Överkoppling (plint), instucken, orange, 24 A, Antal poler: 5, Delning i |
| GTIN (EAN) | 4050118448436              | mm (P): 5.10, Isolerad: Ja, Bredd: 23.2 mm                               |
| Förp.      | 20 ST                      |                                                                          |
| Typ        | ZQV 2.5N/5 BL              | Utförande                                                                |
| Art.nr.    | <a href="#">1527790000</a> | Överkoppling (plint), instucken, blå, 24 A, Antal poler: 5, Delning i mm |
| GTIN (EAN) | 4050118448627              | (P): 5.10, Isolerad: Ja, Bredd: 23.2 mm                                  |
| Förp.      | 20 ST                      |                                                                          |
| Typ        | ZQV 2.5N/5 RD              | Utförande                                                                |
| Art.nr.    | <a href="#">2108710000</a> | Överkoppling (plint), instucken, röd, 24 A, Antal poler: 5, Delning i mm |
| GTIN (EAN) | 4050118448511              | (P): 5.10, Isolerad: Ja, Bredd: 23.2 mm                                  |
| Förp.      | 20 ST                      |                                                                          |
| Typ        | ZQV 2.5N/50                | Utförande                                                                |
| Art.nr.    | <a href="#">1527730000</a> | Överkoppling (plint), instucken, orange, 24 A, Antal poler: 50, Delning  |
| GTIN (EAN) | 4050118411362              | i mm (P): 5.10, Isolerad: Ja, Bredd: 255 mm                              |
| Förp.      | 5 ST                       |                                                                          |
| Typ        | ZQV 2.5N/50 BL             | Utförande                                                                |
| Art.nr.    | <a href="#">1527920000</a> | Överkoppling (plint), instucken, blå, 24 A, Antal poler: 50, Delning i   |
| GTIN (EAN) | 4050118448559              | mm (P): 5.10, Isolerad: Ja, Bredd: 255 mm                                |
| Förp.      | 5 ST                       |                                                                          |

## A2T 2.5 EM1 D/0

**Weidmüller Interface GmbH & Co. KG**

Klingenbergstraße 26  
D-32758 Detmold  
Germany

www.weidmueller.com

### Tillbehör

|            |                            |                                                                          |
|------------|----------------------------|--------------------------------------------------------------------------|
| Typ        | ZQV 2.5N/50 RD             | Utförande                                                                |
| Art.nr.    | <a href="#">2109000000</a> | Överkoppling (plint), instucken, röd, 24 A, Antal poler: 50, Delning i   |
| GTIN (EAN) | 4050118486001              | mm (P): 5.10, Isolerad: Ja, Bredd: 255 mm                                |
| Förp.      | 5 ST                       |                                                                          |
| Typ        | ZQV 2.5N/6                 | Utförande                                                                |
| Art.nr.    | <a href="#">1527630000</a> | Överkoppling (plint), instucken, orange, 24 A, Antal poler: 6, Delning i |
| GTIN (EAN) | 4050118448429              | mm (P): 5.10, Isolerad: Ja, Bredd: 28.3 mm                               |
| Förp.      | 20 ST                      |                                                                          |
| Typ        | ZQV 2.5N/6 BL              | Utförande                                                                |
| Art.nr.    | <a href="#">1527820000</a> | Överkoppling (plint), instucken, blå, 24 A, Antal poler: 6, Delning i mm |
| GTIN (EAN) | 4050118448610              | (P): 5.10, Isolerad: Ja, Bredd: 28.3 mm                                  |
| Förp.      | 20 ST                      |                                                                          |
| Typ        | ZQV 2.5N/6 RD              | Utförande                                                                |
| Art.nr.    | <a href="#">2108720000</a> | Överkoppling (plint), instucken, röd, 24 A, Antal poler: 6, Delning i mm |
| GTIN (EAN) | 4050118448504              | (P): 5.10, Isolerad: Ja, Bredd: 28.3 mm                                  |
| Förp.      | 20 ST                      |                                                                          |
| Typ        | ZQV 2.5N/7                 | Utförande                                                                |
| Art.nr.    | <a href="#">1527640000</a> | Överkoppling (plint), instucken, orange, 24 A, Antal poler: 7, Delning i |
| GTIN (EAN) | 4050118448412              | mm (P): 5.10, Isolerad: Ja, Bredd: 33.4 mm                               |
| Förp.      | 20 ST                      |                                                                          |
| Typ        | ZQV 2.5N/7 BL              | Utförande                                                                |
| Art.nr.    | <a href="#">1527830000</a> | Överkoppling (plint), instucken, blå, 24 A, Antal poler: 7, Delning i mm |
| GTIN (EAN) | 4050118448603              | (P): 5.10, Isolerad: Ja, Bredd: 33.4 mm                                  |
| Förp.      | 20 ST                      |                                                                          |
| Typ        | ZQV 2.5N/7 RD              | Utförande                                                                |
| Art.nr.    | <a href="#">2108810000</a> | Överkoppling (plint), instucken, röd, 24 A, Antal poler: 7, Delning i mm |
| GTIN (EAN) | 4050118448498              | (P): 5.10, Isolerad: Ja, Bredd: 33.4 mm                                  |
| Förp.      | 20 ST                      |                                                                          |
| Typ        | ZQV 2.5N/8                 | Utförande                                                                |
| Art.nr.    | <a href="#">1527670000</a> | Överkoppling (plint), instucken, orange, 24 A, Antal poler: 8, Delning i |
| GTIN (EAN) | 4050118448405              | mm (P): 5.10, Isolerad: Ja, Bredd: 38.5 mm                               |
| Förp.      | 20 ST                      |                                                                          |
| Typ        | ZQV 2.5N/8 RD              | Utförande                                                                |
| Art.nr.    | <a href="#">2108870000</a> | Överkoppling (plint), instucken, röd, 24 A, Antal poler: 8, Delning i mm |
| GTIN (EAN) | 4050118448481              | (P): 5.10, Isolerad: Ja, Bredd: 38.5 mm                                  |
| Förp.      | 20 ST                      |                                                                          |
| Typ        | ZQV 2.5N/8 BL              | Utförande                                                                |
| Art.nr.    | <a href="#">1527840000</a> | Överkoppling (plint), instucken, blå, 24 A, Antal poler: 8, Delning i mm |
| GTIN (EAN) | 4050118448597              | (P): 5.10, Isolerad: Ja, Bredd: 38.5 mm                                  |
| Förp.      | 20 ST                      |                                                                          |
| Typ        | ZQV 2.5N/9                 | Utförande                                                                |
| Art.nr.    | <a href="#">1527680000</a> | Överkoppling (plint), instucken, orange, 24 A, Antal poler: 9, Delning i |
| GTIN (EAN) | 4050118447996              | mm (P): 5.10, Isolerad: Ja, Bredd: 43.6 mm                               |
| Förp.      | 20 ST                      |                                                                          |
| Typ        | ZQV 2.5N/9 BL              | Utförande                                                                |
| Art.nr.    | <a href="#">1527870000</a> | Överkoppling (plint), instucken, blå, 24 A, Antal poler: 9, Delning i mm |
| GTIN (EAN) | 4050118448580              | (P): 5.10, Isolerad: Ja, Bredd: 43.6 mm                                  |
| Förp.      | 20 ST                      |                                                                          |
| Typ        | ZQV 2.5N/9 RD              | Utförande                                                                |
| Art.nr.    | <a href="#">2108900000</a> | Överkoppling (plint), instucken, röd, 24 A, Antal poler: 9, Delning i mm |
| GTIN (EAN) | 4050118448474              | (P): 5.10, Isolerad: Ja, Bredd: 43.6 mm                                  |
| Förp.      | 20 ST                      |                                                                          |

## A2T 2.5 EM1 D/O

Weidmüller Interface GmbH &amp; Co. KG

Klingenbergstraße 26

D-32758 Detmold

Germany

www.weidmueller.com

## Tillbehör

## Neutral



Dekafix (DEK) märkning är den universella märkningen för alla kabel- och kontaktdon samt för elektroniska underenheter. Systemet är idealiskt för korta talserier och täcker ett brett utbud av färdiga märkningar.

Remsmontage för snabb uppmärkning i endast ett arbetssteg. Märkningen är lättläst, kontrastrik och finns i olika bredder.

- Stort urval av märkningar klara att användas
- Remsmontage för snabb uppmärkning
- Anslutningsmärkning som passar till Weidmüllers samtliga kabelkontakter,
- Finns som neutralt MultiCard eller som standardtryck i karta. För specialtryck: Skicka en fil till oss av vår märkningsprogramvara M-Print PRO eller M-Print PRO Online (utan installation) för dina märkningsspecifikationer.

## Allmänna beställningsdata

|            |                            |                                                          |
|------------|----------------------------|----------------------------------------------------------|
| Typ        | DEK 5/5 MC NE BR           | Utförande                                                |
| Art.nr.    | <a href="#">1249870000</a> | Dekafix, Plintmärkning, 5 x 5 mm, Delning i mm (P): 5.00 |
| GTIN (EAN) | 4050118051865              | Weidmueller, brun                                        |
| Förp.      | 1000 ST                    |                                                          |

## VO



Dekafix (DEK) märkning är den universella märkningen för alla kabel- och kontaktdon samt för elektroniska underenheter. Systemet är idealiskt för korta talserier och täcker ett brett utbud av färdiga märkningar.

Remsmontage för snabb uppmärkning i endast ett arbetssteg. Märkningen är lättläst, kontrastrik och finns i olika bredder.

- Stort urval av märkningar klara att användas
- Remsmontage för snabb uppmärkning
- Anslutningsmärkning som passar till Weidmüllers samtliga kabelkontakter,
- Finns som neutralt MultiCard eller som standardtryck i karta. För specialtryck: Skicka en fil till oss av vår märkningsprogramvara M-Print PRO eller M-Print PRO Online (utan installation) för dina märkningsspecifikationer.

## Allmänna beställningsdata

|            |                            |                                                          |
|------------|----------------------------|----------------------------------------------------------|
| Typ        | DEK 5/5 MC NE VO WS        | Utförande                                                |
| Art.nr.    | <a href="#">1388530000</a> | Dekafix, Plintmärkning, 5 x 5 mm, Delning i mm (P): 5.00 |
| GTIN (EAN) | 4050118188622              | Weidmueller, vit                                         |
| Förp.      | 1000 ST                    |                                                          |

## Tillbehör

## Neutral



Dekafix (DEK) märkning är den universella märkningen för alla kabel- och kontaktdon samt för elektroniska underenheter. Systemet är idealiskt för korta talserier och täcker ett brett utbud av färdiga märkningar.

Remsmontage för snabb uppmärkning i endast ett arbetssteg. Märkningen är lättläst, kontrastrik och finns i olika bredder.

- Stort urval av märkningar klara att användas
- Remsmontage för snabb uppmärkning
- Anslutningsmärkning som passar till Weidmüllers samtliga kabelkontakter,
- Finns som neutralt MultiCard eller som standardtryck i karta. För specialtryck: Skicka en fil till oss av vår märkningsprogramvara M-Print PRO eller M-Print PRO Online (utan installation) för dina märkningsspecifikationer.

## Allmänna beställningsdata

|            |                            |                                                          |
|------------|----------------------------|----------------------------------------------------------|
| Typ        | DEK 5/5 MC NE VI           | Utförande                                                |
| Art.nr.    | <a href="#">1249860000</a> | Dekafix, Plintmärkning, 5 x 5 mm, Delning i mm (P): 5.00 |
| GTIN (EAN) | 4050118042764              | Weidmueller, violett                                     |
| Förp.      | 1000 ST                    |                                                          |

## Specialtryck



Dekafix (DEK) märkning är den universella märkningen för alla kabel- och kontaktdon samt för elektroniska underenheter. Systemet är idealiskt för korta talserier och täcker ett brett utbud av färdiga märkningar.

Remsmontage för snabb uppmärkning i endast ett arbetssteg. Märkningen är lättläst, kontrastrik och finns i olika bredder.

- Stort urval av märkningar klara att användas
- Remsmontage för snabb uppmärkning
- Anslutningsmärkning som passar till Weidmüllers samtliga kabelkontakter,
- Finns som neutralt MultiCard eller som standardtryck i karta. För specialtryck: Skicka en fil till oss av vår märkningsprogramvara M-Print PRO eller M-Print PRO Online (utan installation) för dina märkningsspecifikationer.

## Allmänna beställningsdata

|            |                            |                                                          |
|------------|----------------------------|----------------------------------------------------------|
| Typ        | DEK 5/5 MC SDR             | Utförande                                                |
| Art.nr.    | <a href="#">1609810000</a> | Dekafix, Plintmärkning, 5 x 5 mm, Delning i mm (P): 5.00 |
| GTIN (EAN) | 4008190456597              | Weidmueller, enligt kundönskan                           |
| Förp.      | 200 ST                     |                                                          |

## Neutral



Dekafix (DEK) märkning är den universella märkningen för alla kabel- och kontaktdon samt för elektroniska underenheter. Systemet är idealiskt för korta talserier och täcker ett brett utbud av färdiga märkningar.

Remsmontering för snabb uppmärkning i endast ett arbetssteg. Märkningen är lättläst, kontrastrik och finns i olika bredder.

- Stort urval av märkningar klara att användas
- Remsmontering för snabb uppmärkning
- Anslutningsmärkning som passar till Weidmüllers samtliga kabelkontakter,
- Finns som neutralt MultiCard eller som standardtryck i karta. För specialtryck: Skicka en fil till oss av vår märkningsprogramvara M-Print PRO eller M-Print PRO Online (utan installation) för dina märkningsspecifikationer.

## Allmänna beställningsdata

|            |                            |                                                          |
|------------|----------------------------|----------------------------------------------------------|
| Typ        | DEK 5/5 MC NE BL           | Utförande                                                |
| Art.nr.    | <a href="#">1609801693</a> | Dekafix, Plintmärkning, 5 x 5 mm, Delning i mm (P): 5.00 |
| GTIN (EAN) | 4008190397166              | Weidmueller, blå                                         |
| Förp.      | 1000 ST                    |                                                          |
| Typ        | DEK 5/5 MC NE GE           | Utförande                                                |
| Art.nr.    | <a href="#">1609801687</a> | Dekafix, Plintmärkning, 5 x 5 mm, Delning i mm (P): 5.00 |
| GTIN (EAN) | 4008190397135              | Weidmueller, gul                                         |
| Förp.      | 1000 ST                    |                                                          |
| Typ        | DEK 5/5 MC NE GN           | Utförande                                                |
| Art.nr.    | <a href="#">1609801688</a> | Dekafix, Plintmärkning, 5 x 5 mm, Delning i mm (P): 5.00 |
| GTIN (EAN) | 4008190397142              | Weidmueller, grön                                        |
| Förp.      | 1000 ST                    |                                                          |
| Typ        | DEK 5/5 MC NE GR           | Utförande                                                |
| Art.nr.    | <a href="#">1609801691</a> | Dekafix, Plintmärkning, 5 x 5 mm, Delning i mm (P): 5.00 |
| GTIN (EAN) | 4008190397159              | Weidmueller, grå                                         |
| Förp.      | 1000 ST                    |                                                          |
| Typ        | DEK 5/5 MC NE OR           | Utförande                                                |
| Art.nr.    | <a href="#">1238340000</a> | Dekafix, Plintmärkning, 5 x 5 mm, Delning i mm (P): 5.00 |
| GTIN (EAN) | 4050118062632              | Weidmueller, orange                                      |
| Förp.      | 1000 ST                    |                                                          |
| Typ        | DEK 5/5 MC NE RT           | Utförande                                                |
| Art.nr.    | <a href="#">1609801686</a> | Dekafix, Plintmärkning, 5 x 5 mm, Delning i mm (P): 5.00 |
| GTIN (EAN) | 4008190397128              | Weidmueller, röd                                         |
| Förp.      | 1000 ST                    |                                                          |
| Typ        | DEK 5/5 MC NE SW           | Utförande                                                |
| Art.nr.    | <a href="#">1457550000</a> | Dekafix, Plintmärkning, 5 x 5 mm, Delning i mm (P): 5.00 |
| GTIN (EAN) | 4050118263817              | Weidmueller, svart                                       |
| Förp.      | 1000 ST                    |                                                          |
| Typ        | DEK 5/5 MC NE WS           | Utförande                                                |
| Art.nr.    | <a href="#">1609801044</a> | Dekafix, Plintmärkning, 5 x 5 mm, Delning i mm (P): 5.00 |
| GTIN (EAN) | 4008190397111              | Weidmueller, vit                                         |
| Förp.      | 1000 ST                    |                                                          |

## Plus



Dekafix (DEK) märkning är den universella märkningen för alla kabel- och kontaktdon samt för elektroniska underenheter. Systemet är idealiskt för korta talserier och täcker ett brett utbud av färdiga märkningar.

Remsmontage för snabb uppmärkning i endast ett arbetssteg. Märkningen är lättläst, kontrastrik och finns i olika bredder.

- Stort urval av märkningar klara att användas
- Remsmontage för snabb uppmärkning
- Anslutningsmärkning som passar till Weidmüllers samtliga kabelkontakter,
- Finns som neutralt MultiCard eller som standardtryck i karta. För specialtryck: Skicka en fil till oss av vår märkningsprogramvara M-Print PRO eller M-Print PRO Online (utan installation) för dina märkningsspecifikationer.

## Allmänna beställningsdata

|            |                            |                                                          |
|------------|----------------------------|----------------------------------------------------------|
| Typ        | DEK 5/5 PLUS MC NE GE      | Utförande                                                |
| Art.nr.    | <a href="#">1907520000</a> | Dekafix, Plintmärkning, 5 x 5 mm, Delning i mm (P): 5.00 |
| GTIN (EAN) | 4032248532100              | Weidmueller, gul                                         |
| Förp.      | 1000 ST                    |                                                          |
| Typ        | DEK 5/5 PLUS MC NE WS      | Utförande                                                |
| Art.nr.    | <a href="#">1854490000</a> | Dekafix, Plintmärkning, 5 x 5 mm, Delning i mm (P): 5.00 |
| GTIN (EAN) | 4032248393596              | Weidmueller, vit                                         |
| Förp.      | 1000 ST                    |                                                          |

## Specialtryck



Dekafix (DEK) märkning är den universella märkningen för alla kabel- och kontaktdon samt för elektroniska underenheter. Systemet är idealiskt för korta talserier och täcker ett brett utbud av färdiga märkningar.

Remsmontage för snabb uppmärkning i endast ett arbetssteg. Märkningen är lättläst, kontrastrik och finns i olika bredder.

- Stort urval av märkningar klara att användas
- Remsmontage för snabb uppmärkning
- Anslutningsmärkning som passar till Weidmüllers samtliga kabelkontakter,
- Finns som neutralt MultiCard eller som standardtryck i karta. För specialtryck: Skicka en fil till oss av vår märkningsprogramvara M-Print PRO eller M-Print PRO Online (utan installation) för dina märkningsspecifikationer.

## Allmänna beställningsdata

|            |                            |                                                          |
|------------|----------------------------|----------------------------------------------------------|
| Typ        | DEK 5/5 PLUS MC SDR        | Utförande                                                |
| Art.nr.    | <a href="#">1854500000</a> | Dekafix, Plintmärkning, 5 x 5 mm, Delning i mm (P): 5.00 |
| GTIN (EAN) | 4032248393602              | Weidmueller, enligt kundönskan                           |
| Förp.      | 200 ST                     |                                                          |

## A2T 2.5 EM1 D/O

Weidmüller Interface GmbH &amp; Co. KG

Klingenbergstraße 26

D-32758 Detmold

Germany

www.weidmueller.com

## Tillbehör

## Neutral



Dekafix (DEK) märkning är den universella märkningen för alla kabel- och kontaktdon samt för elektroniska underenheter. Systemet är idealiskt för korta talserier och täcker ett brett utbud av färdiga märkningar.

Remsmontage för snabb uppmärkning i endast ett arbetssteg. Märkningen är lättläst, kontrastrik och finns i olika bredder.

- Stort urval av märkningar klara att användas
- Remsmontage för snabb uppmärkning
- Anslutningsmärkning som passar till Weidmüllers samtliga kabelkontakter,
- Finns som neutralt MultiCard eller som standardtryck i karta. För specialtryck: Skicka en fil till oss av vår märkningsprogramvara M-Print PRO eller M-Print PRO Online (utan installation) för dina märkningsspecifikationer.

## Allmänna beställningsdata

|            |                            |                                                          |
|------------|----------------------------|----------------------------------------------------------|
| Typ        | DEK 5/5 S MC NE WS         | Utförande                                                |
| Art.nr.    | <a href="#">1341620000</a> | Dekafix, Plintmärkning, 5 x 5 mm, Delning i mm (P): 5.00 |
| GTIN (EAN) | 4050118145793              | Weidmueller, vit                                         |
| Förp.      | 400 ST                     |                                                          |

## Specialtryck



Dekafix (DEK) märkning är den universella märkningen för alla kabel- och kontaktdon samt för elektroniska underenheter. Systemet är idealiskt för korta talserier och täcker ett brett utbud av färdiga märkningar.

Remsmontage för snabb uppmärkning i endast ett arbetssteg. Märkningen är lättläst, kontrastrik och finns i olika bredder.

- Stort urval av märkningar klara att användas
- Remsmontage för snabb uppmärkning
- Anslutningsmärkning som passar till Weidmüllers samtliga kabelkontakter,
- Finns som neutralt MultiCard eller som standardtryck i karta. För specialtryck: Skicka en fil till oss av vår märkningsprogramvara M-Print PRO eller M-Print PRO Online (utan installation) för dina märkningsspecifikationer.

## Allmänna beställningsdata

|            |                            |                                                                   |
|------------|----------------------------|-------------------------------------------------------------------|
| Typ        | DEK 5/5 S MC SDR           | Utförande                                                         |
| Art.nr.    | <a href="#">1341590000</a> | Dekafix, Plintmärkning, 5 x 5 mm, Delning i mm (P): 5.00          |
| GTIN (EAN) | 4050118146042              | Weidmueller, enligt kundönskan                                    |
| Förp.      | 80 ST                      |                                                                   |
| Typ        | WS 10/5 M PLUS MC SDR      | Utförande                                                         |
| Art.nr.    | <a href="#">2007770000</a> | WS, Plintmärkning, 10 x 5 mm, Delning i mm (P): 5.00 Weidmueller, |
| GTIN (EAN) | 4050118393279              | Allen-Bradley, enligt kundönskan                                  |
| Förp.      | 120 ST                     |                                                                   |

## Tillbehör

## Neutral



WS-märkning är det perfekta valet för plintar i W-serien. Tack vare sin systemkompatibilitet kan WS-skyltar också användas i I-serien och Z-serien. De generösa märkytorna tillåter inte bara långa teckensträngar utan även flera rader text.

WS-märkning är idealisk för långa, kundanpassade teckensträngar. Genom det beprövade MultiCard-formatet är det möjligt att utföra märkning med PrintJet CONNECT eller Plotter.

- Monteringsbar i remsor eller enskilt
- Märkning i beprövat MultiCard-format För specialtryck: Skicka en fil till oss av vår märkningsprogramvara M-Print PRO eller M-Print PRO Online (utan installation) för dina märknings-specifikationer.

## Allmänna beställningsdata

|            |                            |                                                                   |
|------------|----------------------------|-------------------------------------------------------------------|
| Typ        | WS 10/5 M PLUS MC NE WS    | Utförande                                                         |
| Art.nr.    | <a href="#">2003770000</a> | WS, Plintmärkning, 10 x 5 mm, Delning i mm (P): 5.00 Weidmueller, |
| GTIN (EAN) | 4050118424447              | Allen-Bradley, vit                                                |
| Förp.      | 600 ST                     |                                                                   |
| Typ        | WS 10/5 M MC NE WS         | Utförande                                                         |
| Art.nr.    | <a href="#">1792000000</a> | WS, Plintmärkning, 10 x 5 mm, Delning i mm (P): 5.00 Weidmueller, |
| GTIN (EAN) | 4032248223862              | Allen-Bradley, vit                                                |
| Förp.      | 720 ST                     |                                                                   |

## Specialtryck



WS-märkning är det perfekta valet för plintar i W-serien. Tack vare sin systemkompatibilitet kan WS-skyltar också användas i I-serien och Z-serien. De generösa märkytorna tillåter inte bara långa teckensträngar utan även flera rader text.

WS-märkning är idealisk för långa, kundanpassade teckensträngar. Genom det beprövade MultiCard-formatet är det möjligt att utföra märkning med PrintJet CONNECT eller Plotter.

- Monteringsbar i remsor eller enskilt
- Märkning i beprövat MultiCard-format För specialtryck: Skicka en fil till oss av vår märkningsprogramvara M-Print PRO eller M-Print PRO Online (utan installation) för dina märknings-specifikationer.

## Allmänna beställningsdata

|            |                            |                                                                   |
|------------|----------------------------|-------------------------------------------------------------------|
| Typ        | WS 10/5 MC M SDR           | Utförande                                                         |
| Art.nr.    | <a href="#">1792010000</a> | WS, Plintmärkning, 10 x 5 mm, Delning i mm (P): 5.00 Weidmueller, |
| GTIN (EAN) | 4032248223879              | Allen-Bradley, enligt kundönskan                                  |
| Förp.      | 144 ST                     |                                                                   |

## Tillbehör

## Neutral



WS-märkning är det perfekta valet för plintar i W-serien. Tack vare sin systemkompatibilitet kan WS-skyltar också användas i I-serien och Z-serien. De generösa märkytorna tillåter inte bara långa teckensträngar utan även flera rader text.

WS-märkning är idealisk för långa, kundanpassade teckensträngar. Genom det beprövade MultiCard-formatet är det möjligt att utföra märkning med PrintJet CONNECT eller Plotter.

- Monteringsbar i remsor eller enskilt
- Märkning i beprövat MultiCard-format För specialtryck: Skicka en fil till oss av vår märkningsprogramvara M-Print PRO eller M-Print PRO Online (utan installation) för dina märkningsspecifikationer.

## Allmänna beställningsdata

|            |                            |                                                                   |
|------------|----------------------------|-------------------------------------------------------------------|
| Typ        | WS 10/5 MC NE BL           | Utförande                                                         |
| Art.nr.    | <a href="#">1773531693</a> | WS, Plintmärkning, 10 x 5 mm, Delning i mm (P): 5.00 Weidmueller, |
| GTIN (EAN) | 4032248141814              | Allen-Bradley, blå                                                |
| Förp.      | 720 ST                     |                                                                   |
| Typ        | WS 10/5 MC NE GE           | Utförande                                                         |
| Art.nr.    | <a href="#">1773531687</a> | WS, Plintmärkning, 10 x 5 mm, Delning i mm (P): 5.00 Weidmueller, |
| GTIN (EAN) | 4032248141753              | Allen-Bradley, gul                                                |
| Förp.      | 720 ST                     |                                                                   |
| Typ        | WS 10/5 MC NE RT           | Utförande                                                         |
| Art.nr.    | <a href="#">1773531686</a> | WS, Plintmärkning, 10 x 5 mm, Delning i mm (P): 5.00 Weidmueller, |
| GTIN (EAN) | 4032248141746              | Allen-Bradley, röd                                                |
| Förp.      | 720 ST                     |                                                                   |
| Typ        | WS 10/5 MC NE WS           | Utförande                                                         |
| Art.nr.    | <a href="#">1635000000</a> | WS, Plintmärkning, 10 x 5 mm, Delning i mm (P): 5.00 Weidmueller, |
| GTIN (EAN) | 4008190261948              | Allen-Bradley, vit                                                |
| Förp.      | 720 ST                     |                                                                   |

## Specialtryck



WS-märkning är det perfekta valet för plintar i W-serien. Tack vare sin systemkompatibilitet kan WS-skyltar också användas i I-serien och Z-serien. De generösa märkytorna tillåter inte bara långa teckensträngar utan även flera rader text.

WS-märkning är idealisk för långa, kundanpassade teckensträngar. Genom det beprövade MultiCard-formatet är det möjligt att utföra märkning med PrintJet CONNECT eller Plotter.

- Monteringsbar i remsor eller enskilt
- Märkning i beprövat MultiCard-format För specialtryck: Skicka en fil till oss av vår märkningsprogramvara M-Print PRO eller M-Print PRO Online (utan installation) för dina märkningsspecifikationer.

## A2T 2.5 EM1 D/O

Weidmüller Interface GmbH &amp; Co. KG

Klingenbergstraße 26

D-32758 Detmold

Germany

www.weidmueller.com

## Tillbehör

## Allmänna beställningsdata

|            |                            |                                                                   |
|------------|----------------------------|-------------------------------------------------------------------|
| Typ        | WS 10/5 MC SDR             | Utförande                                                         |
| Art.nr.    | <a href="#">1635010000</a> | WS, Plintmärkning, 10 x 5 mm, Delning i mm (P): 5.00 Weidmueller, |
| GTIN (EAN) | 4008190456634              | Allen-Bradley, enligt kundönskan                                  |
| Förp.      | 144 ST                     |                                                                   |

## Neutral



WS-märkning är det perfekta valet för plintar i W-serien. Tack vare sin systemkompatibilitet kan WS-skyltar också användas i I-serien och Z-serien. De generösa märkytorna tillåter inte bara långa teckensträngar utan även flera rader text.

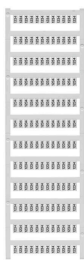
WS-märkning är idealisk för långa, kundanpassade teckensträngar. Genom det beprövade MultiCard-formatet är det möjligt att utföra märkning med PrintJet CONNECT eller Plotter.

- Monteringsbar i remsor eller enskilt
  - Märkning i beprövat MultiCard-format
- För specialtryck: Skicka en fil till oss av vår märkningsprogramvara M-Print PRO eller M-Print PRO Online (utan installation) för dina märknings-specifikationer.

## Allmänna beställningsdata

|            |                            |                                                                   |
|------------|----------------------------|-------------------------------------------------------------------|
| Typ        | WS 10/5 PLUS MC NE WS      | Utförande                                                         |
| Art.nr.    | <a href="#">1046380000</a> | WS, Plintmärkning, 10 x 5 mm, Delning i mm (P): 5.00 Weidmueller, |
| GTIN (EAN) | 4032248782086              | Allen-Bradley, vit                                                |
| Förp.      | 600 ST                     |                                                                   |

## Specialtryck



WS-märkning är det perfekta valet för plintar i W-serien. Tack vare sin systemkompatibilitet kan WS-skyltar också användas i I-serien och Z-serien. De generösa märkytorna tillåter inte bara långa teckensträngar utan även flera rader text.

WS-märkning är idealisk för långa, kundanpassade teckensträngar. Genom det beprövade MultiCard-formatet är det möjligt att utföra märkning med PrintJet CONNECT eller Plotter.

- Monteringsbar i remsor eller enskilt
  - Märkning i beprövat MultiCard-format
- För specialtryck: Skicka en fil till oss av vår märkningsprogramvara M-Print PRO eller M-Print PRO Online (utan installation) för dina märknings-specifikationer.

## Allmänna beställningsdata

|            |                            |                                                                   |
|------------|----------------------------|-------------------------------------------------------------------|
| Typ        | WS 10/5 PLUS MC SDR        | Utförande                                                         |
| Art.nr.    | <a href="#">1046320000</a> | WS, Plintmärkning, 10 x 5 mm, Delning i mm (P): 5.00 Weidmueller, |
| GTIN (EAN) | 4032248782024              | Allen-Bradley, enligt kundönskan                                  |
| Förp.      | 120 ST                     |                                                                   |

## Tillbehör

## Neutral



WS-märkning är det perfekta valet för plintar i W-serien. Tack vare sin systemkompatibilitet kan WS-skylltar också användas i I-serien och Z-serien. De generösa märkytorna tillåter inte bara långa teckensträngar utan även flera rader text.

WS-märkning är idealisk för långa, kundanpassade teckensträngar. Genom det beprövade MultiCard-formatet är det möjligt att utföra märkning med PrintJet CONNECT eller Plotter.

- Monteringsbar i remsor eller enskilt
- Märkning i beprövat MultiCard-format För specialtryck: Skicka en fil till oss av vår märkningsprogramvara M-Print PRO eller M-Print PRO Online (utan installation) för dina märknings-specifikationer.

## Allmänna beställningsdata

|            |                            |                                                                  |
|------------|----------------------------|------------------------------------------------------------------|
| Typ        | WS 8/5 MC NE BL            | Utförande                                                        |
| Art.nr.    | <a href="#">1773521693</a> | WS, Plintmärkning, 8 x 5 mm, Delning i mm (P): 5.00 Weidmueller, |
| GTIN (EAN) | 4032248141715              | Allen-Bradley, blå                                               |
| Förp.      | 720 ST                     |                                                                  |
| Typ        | WS 8/5 MC NE GE            | Utförande                                                        |
| Art.nr.    | <a href="#">1773521687</a> | WS, Plintmärkning, 8 x 5 mm, Delning i mm (P): 5.00 Weidmueller, |
| GTIN (EAN) | 4032248141548              | Allen-Bradley, gul                                               |
| Förp.      | 720 ST                     |                                                                  |
| Typ        | WS 8/5 MC NE OR            | Utförande                                                        |
| Art.nr.    | <a href="#">1773521690</a> | WS, Plintmärkning, 8 x 5 mm, Delning i mm (P): 5.00 Weidmueller, |
| GTIN (EAN) | 4032248143092              | Allen-Bradley, orange                                            |
| Förp.      | 720 ST                     |                                                                  |
| Typ        | WS 8/5 MC NE RT            | Utförande                                                        |
| Art.nr.    | <a href="#">1773521686</a> | WS, Plintmärkning, 8 x 5 mm, Delning i mm (P): 5.00 Weidmueller, |
| GTIN (EAN) | 4032248141531              | Allen-Bradley, röd                                               |
| Förp.      | 720 ST                     |                                                                  |
| Typ        | WS 8/5 MC NE WS            | Utförande                                                        |
| Art.nr.    | <a href="#">1640740000</a> | WS, Plintmärkning, 8 x 5 mm, Delning i mm (P): 5.00 Weidmueller, |
| GTIN (EAN) | 4008190279103              | Allen-Bradley, vit                                               |
| Förp.      | 720 ST                     |                                                                  |

## Specialtryck



WS-märkning är det perfekta valet för plintar i W-serien. Tack vare sin systemkompatibilitet kan WS-skylltar också användas i I-serien och Z-serien. De generösa märkytorna tillåter inte bara långa teckensträngar utan även flera rader text.

WS-märkning är idealisk för långa, kundanpassade teckensträngar. Genom det beprövade MultiCard-formatet är det möjligt att utföra märkning med PrintJet CONNECT eller Plotter.

- Monteringsbar i remsor eller enskilt
- Märkning i beprövat MultiCard-format För specialtryck: Skicka en fil till oss av vår märkningsprogramvara M-Print PRO eller M-Print PRO Online (utan installation) för dina märknings-specifikationer.

## A2T 2.5 EM1 D/O

Weidmüller Interface GmbH &amp; Co. KG

Klingenbergstraße 26

D-32758 Detmold

Germany

www.weidmueller.com

## Tillbehör

## Allmänna beställningsdata

|            |                            |                                                                  |
|------------|----------------------------|------------------------------------------------------------------|
| Typ        | WS 8/5 MC SDR              | Utförande                                                        |
| Art.nr.    | <a href="#">1640750000</a> | WS, Plintmärkning, 8 x 5 mm, Delning i mm (P): 5.00 Weidmueller, |
| GTIN (EAN) | 4008190456627              | Allen-Bradley, enligt kundönskan                                 |
| Förp.      | 144 ST                     |                                                                  |

## Neutral



WS-märkning är det perfekta valet för plintar i W-serien. Tack vare sin systemkompatibilitet kan WS-skylltar också användas i I-serien och Z-serien. De generösa märkytorna tillåter inte bara långa teckensträngar utan även flera rader text.

WS-märkning är idealisk för långa, kundanpassade teckensträngar. Genom det beprövade MultiCard-formatet är det möjligt att utföra märkning med PrintJet CONNECT eller Plotter.

- Monteringsbar i remsor eller enskilt
  - Märkning i beprövat MultiCard-format
- För specialtryck: Skicka en fil till oss av vår märkningsprogramvara M-Print PRO eller M-Print PRO Online (utan installation) för dina märknings-specifikationer.

## Allmänna beställningsdata

|            |                            |                                                                  |
|------------|----------------------------|------------------------------------------------------------------|
| Typ        | WS 8/5 PLUS MC NE WS       | Utförande                                                        |
| Art.nr.    | <a href="#">1951870000</a> | WS, Plintmärkning, 8 x 5 mm, Delning i mm (P): 5.00 Weidmueller, |
| GTIN (EAN) | 4032248631605              | Allen-Bradley, vit                                               |
| Förp.      | 600 ST                     |                                                                  |

## Specialtryck



WS-märkning är det perfekta valet för plintar i W-serien. Tack vare sin systemkompatibilitet kan WS-skylltar också användas i I-serien och Z-serien. De generösa märkytorna tillåter inte bara långa teckensträngar utan även flera rader text.

WS-märkning är idealisk för långa, kundanpassade teckensträngar. Genom det beprövade MultiCard-formatet är det möjligt att utföra märkning med PrintJet CONNECT eller Plotter.

- Monteringsbar i remsor eller enskilt
  - Märkning i beprövat MultiCard-format
- För specialtryck: Skicka en fil till oss av vår märkningsprogramvara M-Print PRO eller M-Print PRO Online (utan installation) för dina märknings-specifikationer.

## Allmänna beställningsdata

|            |                            |                                                                  |
|------------|----------------------------|------------------------------------------------------------------|
| Typ        | WS 8/5 PLUS MC SDR         | Utförande                                                        |
| Art.nr.    | <a href="#">1038790000</a> | WS, Plintmärkning, 8 x 5 mm, Delning i mm (P): 5.00 Weidmueller, |
| GTIN (EAN) | 4032248768066              | Allen-Bradley, enligt kundönskan                                 |
| Förp.      | 120 ST                     |                                                                  |

## A2T 2.5 EM1 D/0

Weidmüller Interface GmbH &amp; Co. KG

Klingenbergstraße 26

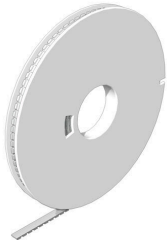
D-32758 Detmold

Germany

## Tillbehör

www.weidmueller.com

## DEK 5/5



## WS/DEK

MultiMark plintmärkningar använder ett innovativt kompositmaterial, tillverkat av två komponenter. Märkningens hårda sockel snäpper säkert in i kontaktdonet. Den elastiska ytbehandlingen ger enkel montering av märkningen. Detta särskilt stansade material gör att remsorna kan sträckas för att anpassas till de små variationer i mellanrum som tenderar att adderas, särskilt vid långa plintrader. En annan fördel: ytmaterialets utmärkta tryckbarhet säkerställer en hållbar och slitstark märkning. En upplösning på 300 dpi ger en tydlig, lätt läsbar skrift.

## Dina fördelar med MultiMark

- Kompatibel med Weidmüllers modulplintar
- Fast montage och hållbara utskrifter
- Kontinuerliga remsor sparar installationstid
- Enkelt montage tack vare ett innovativt kompositmaterial
- Stort märkningsfält för bästa möjliga läsbarhet
- Stor flexibilitet tack vare anpassning till valfri tillverkare

## Allmänna beställningsdata

|            |                            |                                                    |
|------------|----------------------------|----------------------------------------------------|
| Typ        | DEK 5/5 MM WS              | Utförande                                          |
| Art.nr.    | <a href="#">2007110000</a> | Dekafix, Plintmärkning, 5 x 5 mm, Weidmueller, vit |
| GTIN (EAN) | 4050118391862              |                                                    |
| Förp.      | 800 ST                     |                                                    |

## WS 8/5



## WS/DEK

MultiMark plintmärkningar använder ett innovativt kompositmaterial, tillverkat av två komponenter. Märkningens hårda sockel snäpper säkert in i kontaktdonet. Den elastiska ytbehandlingen ger enkel montering av märkningen. Detta särskilt stansade material gör att remsorna kan sträckas för att anpassas till de små variationer i mellanrum som tenderar att adderas, särskilt vid långa plintrader. En annan fördel: ytmaterialets utmärkta tryckbarhet säkerställer en hållbar och slitstark märkning. En upplösning på 300 dpi ger en tydlig, lätt läsbar skrift.

## Dina fördelar med MultiMark

- Kompatibel med Weidmüllers modulplintar
- Fast montage och hållbara utskrifter
- Kontinuerliga remsor sparar installationstid
- Enkelt montage tack vare ett innovativt kompositmaterial
- Stort märkningsfält för bästa möjliga läsbarhet
- Stor flexibilitet tack vare anpassning till valfri tillverkare

## Allmänna beställningsdata

|            |                            |                                               |
|------------|----------------------------|-----------------------------------------------|
| Typ        | WS 8/5 MM WS               | Utförande                                     |
| Art.nr.    | <a href="#">2007150000</a> | WS, Plintmärkning, 8 x 5 mm, Weidmueller, vit |
| GTIN (EAN) | 4050118392029              |                                               |
| Förp.      | 800 ST                     |                                               |

## A2T 2.5 EM1 D/0

Weidmüller Interface GmbH &amp; Co. KG

Klingenbergstraße 26

D-32758 Detmold

Germany

www.weidmueller.com

## Tillbehör

## Ändstöd

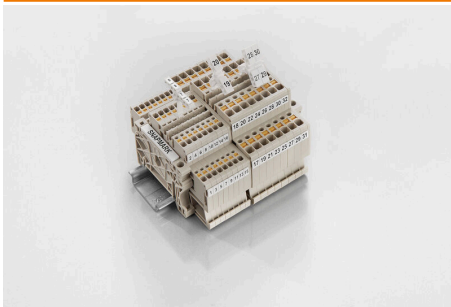


För att säkerställa en permanent fixering på montageskenan och förhindra sidoförskjutning har Weidmüller ändvinklar i programmet. Det finns utföranden med skruv och skruvlösa utföranden. På ändvinklarna finns märkningsmöjligheter, även för gruppmarkning och möjligheten att förvara teststickkontakter.

## Allmänna beställningsdata

|            |                            |                     |
|------------|----------------------------|---------------------|
| Typ        | AEB 35 SC/1                | Utförande           |
| Art.nr.    | <a href="#">1991920000</a> | A-serien, Ändvinkel |
| GTIN (EAN) | 4050118376722              |                     |
| Förp.      | 50 ST                      |                     |

## SnapMark



SnapMark – denna skylthållare har utvecklats specifikt för tvåvåningsplinten IDK 1,5 N i I-serien. Genom den flexibla svängningsmekanismen kan överkopplingar monteras eller tas bort enkelt. Den rymmer fyra DEK 5 märkskyltar eller två WS 10/5 mellanstora plintmärkningar.

## Allmänna beställningsdata

|            |                            |                                                                 |
|------------|----------------------------|-----------------------------------------------------------------|
| Typ        | SNAPMARK I                 | Utförande                                                       |
| Art.nr.    | <a href="#">1805880000</a> | Gruppmarkning, Plintmärkning, 23 x 5 mm, Delning i mm (P): 5.00 |
| GTIN (EAN) | 4032248273614              | Weidmueller, vit                                                |
| Förp.      | 50 ST                      |                                                                 |

## Tillbehör



Tillbehör för provning och mätning av utrustning

## Allmänna beställningsdata

|            |                            |            |
|------------|----------------------------|------------|
| Typ        | ZUB MULTIMETER             | Utförande  |
| Art.nr.    | <a href="#">9205270000</a> | Multimeter |
| GTIN (EAN) | 4032248723522              |            |
| Förp.      | 1 ST                       |            |

## A2T 2.5 EM1 D/0

**Weidmüller Interface GmbH & Co. KG**  
 Klingenbergstraße 26  
 D-32758 Detmold  
 Germany

www.weidmueller.com

## Tillbehör

## Ändstöd



För att säkerställa en permanent fixering på montageskenan och förhindra sidoförskjutning har Weidmüller ändvinklar i programmet. Det finns utföranden med skruv och skruvlösa utföranden. På ändvinklarna finns märkningsmöjligheter, även för gruppmarkning och möjligheten att förvara teststickkontakter.

## Allmänna beställningsdata

|            |                            |                     |
|------------|----------------------------|---------------------|
| Typ        | AEB 35 SC/1 BK             | Utförande           |
| Art.nr.    | <a href="#">2475310000</a> | A-serien, Ändvinkel |
| GTIN (EAN) | 4050118487114              |                     |
| Förp.      | 50 ST                      |                     |

## Märkningshållare



Märkningshållaren ger möjlighet till ytterligare montering av standardmärkningar med en delning på 5 eller 5,1 mm. De vinklade hållarna kan köpas som tillval och kan monteras i alla standardmärkningskanaler i Klippon® modulära anslutningsplintar. Kopplingar för märkningstyper kan hittas bland respektive tillbehör för avsedda märkningshållare.

## Allmänna beställningsdata

|            |                            |                             |
|------------|----------------------------|-----------------------------|
| Typ        | BZT 1 WS 10/5              | Utförande                   |
| Art.nr.    | <a href="#">1805490000</a> | Tillbehör, Märkningshållare |
| GTIN (EAN) | 4032248270231              |                             |
| Förp.      | 100 ST                     |                             |
| Typ        | BZT 1 ZA WS 10/5           | Utförande                   |
| Art.nr.    | <a href="#">1805520000</a> | Tillbehör, Märkningshållare |
| GTIN (EAN) | 4032248270248              |                             |
| Förp.      | 100 ST                     |                             |

## Ändplattor och skiljeplattor



Skiljeplattor och ändplattor är viktiga tillbehör för plintar. Skiljeplattor erbjuder optisk och elektrisk separation av olika potentialer och funktionsgrupper, vilket ökar säkerheten och säkerställer en tydlig struktur inuti kopplingsskåpet. Ändplattor stänger plintraden på sidorna, skyddar mot kontakt med spänningsförande delar och säkerställer ett rent, stabilt avslut. Båda komponenter är exakt anpassade till de olika plintserierna från Weidmüller, vilket bidrar till en säker, överensstämmande och professionell ledningsdragning.

## A2T 2.5 EM1 D/O

Weidmüller Interface GmbH & Co. KG  
Klingenbergstraße 26  
D-32758 Detmold  
Germany

www.weidmueller.com

## Tillbehör

## Allmänna beställningsdata

|            |                            |                          |
|------------|----------------------------|--------------------------|
| Typ        | APP 4                      | Utförande                |
| Art.nr.    | <a href="#">2489110000</a> | A-serien, Sektionsplatta |
| GTIN (EAN) | 4050118499322              |                          |
| Förp.      | 50 ST                      |                          |

## Ändstöd



För att säkerställa en permanent fixering på montageskenan och förhindra sidoförskjutning har Weidmüller ändvinklar i programmet. Det finns utföranden med skruv och skruvlösa utföranden. På ändvinklarna finns märkningsmöjligheter, även för gruppmarkning och möjligheten att förvara teststickkontakter.

## Allmänna beställningsdata

|            |                            |                        |
|------------|----------------------------|------------------------|
| Typ        | ZST 1                      | Utförande              |
| Art.nr.    | <a href="#">1269070000</a> | Tillbehör, Skenhållare |
| GTIN (EAN) | 4050118094091              |                        |
| Förp.      | 25 ST                      |                        |
| Typ        | ZST                        | Utförande              |
| Art.nr.    | <a href="#">1678680000</a> | Z-Serie, Skenhållare   |
| GTIN (EAN) | 4008190466770              |                        |
| Förp.      | 10 ST                      |                        |

## Ändplattor och skiljeplattor



Skiljeplattor och ändplattor är viktiga tillbehör för plintar. Skiljeplattor erbjuder optisk och elektrisk separation av olika potentialer och funktionsgrupper, vilket ökar säkerheten och säkerställer en tydlig struktur inuti kopplingskåpet. Ändplattor stänger plintraden på sidorna, skyddar mot kontakt med spänningsförande delar och säkerställer ett rent, stabilt avslut. Båda komponenter är exakt anpassade till de olika plintserierna från Weidmüller, vilket bidrar till en säker, överensstämmande och professionell ledningsdragning.

## Allmänna beställningsdata

|            |                            |                     |
|------------|----------------------------|---------------------|
| Typ        | ASP 2T 2.5                 | Utförande           |
| Art.nr.    | <a href="#">2820650000</a> | A-serien, Mellanram |
| GTIN (EAN) | 4064675357261              |                     |
| Förp.      | 20 ST                      |                     |

**Tillbehör****Testadapter och testuttag**

Testadapter och provkontakt används för elektriska anslutningen mellan kopplingsplintar och testutrustning. På så sätt kan en elektrisk kontakt upprättas i kabelanslutet tillstånd och mätningarna kan göras enkelt.

**Allmänna beställningsdata**

|            |                            |                                                                                   |
|------------|----------------------------|-----------------------------------------------------------------------------------|
| Typ        | FZS 2/4 RT/80 SAKT4        | Utförande                                                                         |
| Art.nr.    | <a href="#">1276300000</a> | Stickkontakt (plint), Stickanslutning, 2 mm <sup>2</sup> , Antal anslutningar: 2, |
| GTIN (EAN) | 4008190026080              | Antal poler: 1, Bredd: 9 mm                                                       |
| Förp.      | 20 ST                      |                                                                                   |