

ZP 2.5/1AN/5 OR

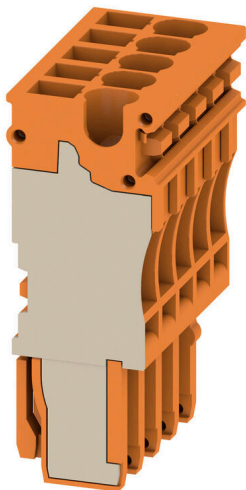
Weidmüller Interface GmbH & Co. KG

Klingenbergstraße 26

D-32758 Detmold

Germany

www.weidmueller.com



Pluggarna för vårt WeiCoS-system finns tillgängliga för alla olika anslutningstekniksystem. Produktsortimentet omfattar förmonterade anslutningar från 1 till 10 poler och möjligheten till en enskild montering. Detta garanterar största möjliga flexibilitet för varje applikation. De anpassade tillbehören ökar säkerheten och skyddet mot miljöpåverkan.

Allmänna beställningsdata

Utförande	Z-Serie, Stickkontakt, Direktmontage
Art.nr.	2702430000
Typ	ZP 2.5/1AN/5 OR
GTIN (EAN)	4050118711400
Förp.	25 items
Leveransstatus	Denna artikel kommer inte längre att finnas i framtiden.
Tillgänglig till	2025-12-31T00:00:00+01:00

Tekniska data

Godkännanden

Godkännanden



ROHS Uppfyllelse

Mått och vikter

Djup	41 mm	Byggdjup (tum)	1.6142 inch
Höjd	41 mm	Bygghöjd (tum)	1.6142 inch
Bredd	25.5 mm	Byggbredd (tum)	1.0039 inch
Nettovikt	16.12 g		

Temperaturer

Lagertemperatur	-25 °C...55 °C	Omgivningstemperatur	-50 °C...75 °C
Varaktig driftstemperatur, min.	-50 °C	Varaktig driftstemperatur, max.	120 °C

Miljööverensstämmelse för produkt

RoHS-kompatibilitetsstatus	Kompatibel utan undantag
REACH SVHC	Nej mSvHC över 0,1 viktprocent

Allmänt

Antal poler	5	Monteringsanvisning	Direktmontage
Normer	Enligt IEC 60947-7-1		

Klämbara ledare (Märkanslutning)

Avisoleringslängd	10 mm	Antal anslutningar	5
-------------------	-------	--------------------	---

Märkdata

Märkarea	2.5 mm ²	Normer	Enligt IEC 60947-7-1
Genomgångsmotstånd enligt IEC 60947-7-x	1.33 mΩ	Förlusteffekt enligt IEC 60947-7-x	0.77 W

Materialdata

Grundläggande material	Wemid	Färgkod	orange
Brännbarhetsklass enligt UL 94	V-0		

Systemparametrar

Antal våningar	1	Antal klämställen per våning	1
Nivåer internt överkopplade	Nej		

Ytterligare tekniska data

Öppna sidor	sluten	Monteringsanvisning	Direktmontage
Monteringstyp	instucken		

Tekniska data**Klassificeringar**

ETIM 8.0	EC002848	ETIM 9.0	EC002848
ETIM 10.0	EC002848	ECLASS 14.0	27-25-03-90
ECLASS 15.0	27-25-03-90		