

A2C 95/120 3FT**Weidmüller Interface GmbH & Co. KG**

Klingenbergstraße 26

D-32758 Detmold

Germany

www.weidmueller.com



Fler och fler komponenter måste få plats på ett begränsat utrymme, i växlar och i styrskåp. Som en del av energimatningen blir anslutningen av ledare alltmer utmanande, särskilt för stora tvärsnitt. Våra omfattande lösningar för anslutningslösningar möjliggör också en bekväm kabeldragning i utmanande utrymmesförhållanden. Den kompakta utformningen och kombinationen av många praktiska hanteringsfördelar gör strömförsörjningen till växellådor och styrskåp enkel, effektiv och platsbesparande.

Allmänna beställningsdata

Utförande	Genomgångs-radplint, PUSH IN, 95 mm ² , 1000 V, 232 A, mörkbeige
Art.nr.	2694140000
Typ	A2C 95/120 3FT
GTIN (EAN)	4064675266518
Förp.	1 items

A2C 95/120 3FT

Weidmüller Interface GmbH & Co. KG

Klingenbergstraße 26

D-32758 Detmold

Germany

www.weidmueller.com

Tekniska data

Godkännanden

Godkännanden



ROHS	Uppfyllelse
UL File Number Search	UL-webbplats
Certifikat nr (cURus)	E60693

Mått och vikter

Djup	90 mm	Byggdjup (tum)	3.5433 inch
Höjd	101.5 mm	Bygghöjd (tum)	3.9961 inch
Bredd	75 mm	Byggbredd (tum)	2.9527 inch
Nettovikt	510 g		

Temperaturer

Lagertemperatur	-25 °C...55 °C	Omgivningstemperatur	-60 °C...85 °C
Varaktig driftstemperatur, min.	-60 °C	Varaktig driftstemperatur, max.	130 °C

Miljööverensstämmelse för produkt

RoHS-kompatibilitetsstatus	Kompatibel utan undantag		
REACH SVHC	Nej mSvHC över 0,1 viktprocent		
Produktens koldioxidavtryck	Vagga till grind	6.951 kg CO2 eq.	

Allmänt

Ledardiameter, AWG, max	AWG 3/0	Ledardiameter, AWG, min.	AWG 4
Normer	IEC 60947-7-1	Montageskena obestyckad	TS 35

Klämbara ledare (Märkanslutning)

Ledardiameter, AWG, max	AWG 3/0	Anslutningsriktning	på sidan
Avisoleringslängd	40 mm	Anslutningstyp	PUSH IN
Antal anslutningar	2	Anslutningsområde, max.	120 mm ²
Anslutningsområde, min.	25 mm ²	Klingmått	1,0 x 5,5 mm
Ledardiameter, AWG, min.	AWG 4	Ledararea, fintrådig med ändhylsa DIN 46228/4, max.	95 mm ²
Ledararea, fintrådig med ändhylsor DIN 46228/4, min.	25 mm ²	Ledararea, fintrådig med ändhylsa DIN 46228/1, max.	95 mm ²
Ledararea, fintrådig med ändhylsa DIN 46228/1, min.	25 mm ²	Ledardiameter, fintrådig, max.	120 mm ²
Ledararea, fintrådig, min.	25 mm ²	Anslutningsarea, flertrådig, max.	120 mm ²
Anslutningsarea, flertrådig, min.	25 mm ²	Ledararea, entrådig, max.	120 mm ²
Ledararea, entrådig, min.	25 mm ²		

Klämbara ledare (ytterligare anslutning)

Anslutningstyp, ytterligare anslutning	PUSH IN
--	---------

Märkdata

Märkarea	95 mm ²	Märkspänning	1000 V
Märkspänning DC	1500 V	Märkström	232 A

A2C 95/120 3FT

Weidmüller Interface GmbH & Co. KG

Klingenbergstraße 26

D-32758 Detmold

Germany

www.weidmueller.com

Tekniska data

Ström med max. ledare	232 A	Normer	IEC 60947-7-1
Genomgångsmotstånd enligt IEC 60947-7-x	0.14 mΩ	Märkstötspänning	8 kV
Förlusteffekt enligt IEC 60947-7-x	7.42 W	Överspänningskategori	III
Nedsmutningsgrad	3		

Märkdata PE

Märkkorttidsström	14400 A (120 mm ²)	PEN-Funktion	Nej
-------------------	--------------------------------	--------------	-----

Märkdata enligt CSA

Ledararea max. (CSA)	250 kcmil	Spänning grupp C (CSA)	600 V
Ström Gr C (CSA)	255 A	Certifikat nr. (CSA)	200039-80115835
Spänning grupp B (CSA)	600 V	Ström Gr B (CSA)	255 A
Ledararea min. (CSA)	4 AWG		

Märkdata enligt UL

Ledarstorlek Factory wiring max (cURus)	250 kcmil	Spänning grupp B (cURus)	600 V
Certifikat nr (cURus)	E60693	Ledarstorlek Field wiring min (cURus)	4 AWG
Ledarstorlek Factory wiring min (cURus)	4 AWG	Ström grupp B (cURus)	255 A
Spänning grupp C (cURus)	600 V	Ström grupp C (cURus)	255 A
Ledarstorlek Field wiring max (cURus)	250 kcmil		

Materialdata

Grundläggande material	Wemid	Färgkod	mörkbeige
Färg manöverelement	orange	Brännbarhetsklass enligt UL 94	V-0

Systemparametrar

Ändplatta krävs	Nej	Antal potentialer	3
Antal våningar	1	Antal klämställen per våning	6
Antal potentialer per våning	3	Nivåer internt överkopplade	Nej
Montageskena obestyckad	TS 35	PEN-Funktion	Nej

Ytterligare tekniska data

Öppna sidor	sluten	Montagesätt	TS 35
explosionstestat utförande	Ja	Monteringstyp	ihakad

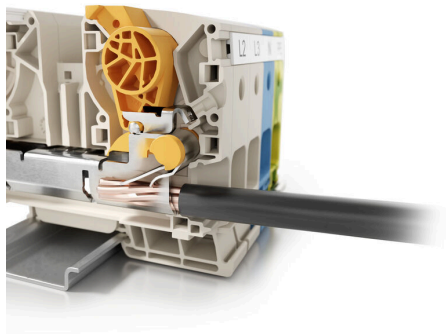
Viktig hänvisningstext

Produktinformation Max. ledare som kan anslutas minskar med en ledarstorlek om en överkoppling används som måste monteras i kabelinföringen.

Klassificeringar

ETIM 8.0	EC000897	ETIM 9.0	EC000897
ETIM 10.0	EC000897	ECLASS 14.0	27-25-01-01
ECLASS 15.0	27-25-01-01		

Ritningar



A2C 95/120 3FT

Weidmüller Interface GmbH & Co. KG

Klingenbergstraße 26

D-32758 Detmold

Germany

www.weidmueller.com

Tillbehör

Ändstöd

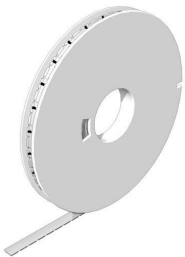


För att säkerställa en permanent fixering på montageskenan och förhindra sidoförskjutning har Weidmüller ändvinklar i programmet. Det finns utföranden med skruv och skruvlösa utföranden. På ändvinklarna finns märkningsmöjligheter, även för gruppmarkning och möjligheten att förvara teststickkontakter.

Allmänna beställningsdata

Typ	AEB 35 SCL/1 V0	Utförande
Art.nr.	2661280000	A-serien, Ändvinkel
GTIN (EAN)	4050118702163	
Förp.	20 ST	
Typ	AEB 35 SCL/1 V0 BK	Utförande
Art.nr.	2661300000	A-serien, Ändvinkel
GTIN (EAN)	4050118702187	
Förp.	20 ST	
Typ	AEB 35 SCL/1 V0 GY	Utförande
Art.nr.	2661290000	A-serien, Ändvinkel
GTIN (EAN)	4050118702170	
Förp.	20 ST	

WS 8/16



WS/DEK

MultiMark plintmärkning använder ett innovativt kompositmaterial, tillverkat av två komponenter. Märkningens hårda sockel snäpper säkert in i kontaktdonet. Den elastiska ytbehandlingen ger enkel montering av märkningen. Detta särskilt stansade material gör att remsorna kan sträckas för att anpassas till de små variationer i mellanrum som tenderar att adderas, särskilt vid långa plintrader. En annan fördel: ytmaterialets utmärkta tryckbarhet säkerställer en hållbar och slitstark märkning. En upplösning på 300 dpi ger en tydlig, lätt läsbar skrift.

Dina fördelar med MultiMark

- Kompatibel med Weidmüllers modulplintar
- Fast montage och hållbara utskrifter
- Kontinuerliga remsor sparar installationstid
- Enkelt montage tack vare ett innovativt kompositmaterial
- Stort märkningsfält för bästa möjliga läsbarhet
- Stor flexibilitet tack vare anpassning till valfri tillverkare

Allmänna beställningsdata

Typ	WS-A 8/16 MM WS	Utförande
Art.nr.	2619910000	WS, Plintmärkning, 8 x 16 mm, Weidmueller, vit
GTIN (EAN)	4050118626179	
Förp.	200 ST	

A2C 95/120 3FT

Weidmüller Interface GmbH & Co. KG

Klingenbergstraße 26

D-32758 Detmold

Germany

www.weidmueller.com

Tillbehör

Spår-Skruvmejsel

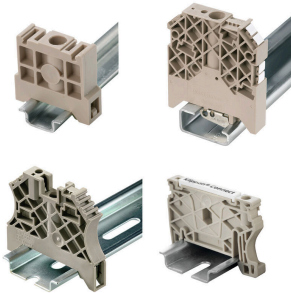


Spårskruvmejsel med rundklinga, SD DIN 5265, ISO 2380/2, klingprofil enligt DIN 5264, ISO 2380/1, Spets krom top, SoftFinish-handtag

Allmänna beställningsdata

Typ	SDS 1.0X5.5X150	Utförande
Art.nr.	2749380000	Skruvmejsel, Klingbredd (B): 5.5 mm, Klinglängd: 150 mm,
GTIN (EAN)	4050118895605	Klingtjocklek: 1 mm
Förp.	1 ST	

Ändstöd

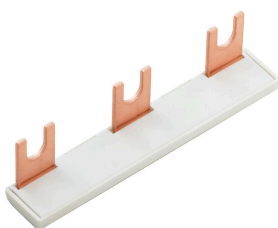


För att säkerställa en permanent fixering på montageskenan och förhindra sidoförskjutning har Weidmüller ändvinklar i programmet. Det finns utföranden med skruv och skruvlösa utföranden. På ändvinklarna finns märkningsmöjligheter, även för gruppmarkning och möjligheten att förvara teststickkontakter.

Allmänna beställningsdata

Typ	AEB 35 SC/1	Utförande
Art.nr.	1991920000	A-serien, Ändvinkel
GTIN (EAN)	4050118376722	
Förp.	50 ST	
Typ	AEB 35 SC/1 BK	Utförande
Art.nr.	2475310000	A-serien, Ändvinkel
GTIN (EAN)	4050118487114	
Förp.	50 ST	

Överkoppling



Fördelningen eller mångfaldigandet av en potential till angränsande kopplingsplintar genomförs via en överkoppling. Ytterligare insatser från kabeldragning kan lätt undvikas. Även om polerna bryts ut är kontaktens tillförlitlighet i kopplingsplintar fortfarande garanterad. Vår portfölj erbjuder pluggbara och skruvbara överkopplingssystem för modulär plintar.

A2C 95/120 3FT

Weidmüller Interface GmbH & Co. KG

Klingenbergstraße 26

D-32758 Detmold

Germany

www.weidmueller.com

Tillbehör

Allmänna beställningsdata

Typ	ZQV 95/120N/3	Utförande
Art.nr.	2694260000	Överkoppling (plint), instucken, orange, 192 A, Antal poler: 3, Delning
GTIN (EAN)	4064675266570	i mm (P): 25.00, Isolerad: Ja, Bredd: 23.1 mm
Förp.	10 ST	
Typ	ZQV 95/120N/2	Utförande
Art.nr.	2694250000	Överkoppling (plint), instucken, orange, 192 A, Antal poler: 2, Delning
GTIN (EAN)	4064675266563	i mm (P): 25.00, Isolerad: Ja, Bredd: 48 mm
Förp.	10 ST	

AUX-kontakt



Med den extra anslutningen kan möjliggöra en separat spänning. Detta kan till exempel användas för nödströmsförsörjningen före huvudströmbrytaren eller helt enkelt som en extra anslutning inom applikationen.

Allmänna beställningsdata

Typ	AAC 50-185 2X10	Utförande
Art.nr.	2663420000	Extraanslutning (plint), 10 mm ² , Antal anslutningar: 2
GTIN (EAN)	4064675027966	
Förp.	5 ST	
Typ	AAC 50-185 2X10 BK-YL	Utförande
Art.nr.	2663450000	Extraanslutning (plint), 10 mm ² , Antal anslutningar: 2
GTIN (EAN)	4064675027997	
Förp.	5 ST	
Typ	AAC 50-185 2X10 BL	Utförande
Art.nr.	2663430000	Extraanslutning (plint), 10 mm ² , Antal anslutningar: 2
GTIN (EAN)	4064675027973	
Förp.	5 ST	
Typ	AAC 50-185 2X10 GN-YL	Utförande
Art.nr.	2663440000	Extraanslutning (plint), 10 mm ² , Antal anslutningar: 2
GTIN (EAN)	4064675027980	
Förp.	5 ST	

Spår-Skruvmejsel



Spårskruvmejsel med rundklinga, SD DIN 5265, ISO 2380/2, klingprofil enligt DIN 5264, ISO 2380/1, Spets krom top, SoftFinish-handtag

A2C 95/120 3FT

Weidmüller Interface GmbH & Co. KG
 Klingenbergstraße 26
 D-32758 Detmold
 Germany

www.weidmueller.com

Tillbehör

Allmänna beställningsdata

Typ	SDS 1.0X5.5X150	Utförande
Art.nr.	9008350000	Skruvmejsel, Skruvmejsel
GTIN (EAN)	4032248056316	
Förp.	1 ST	

Testadapter och testuttag



Testadapter och provkontakt används för elektriska anslutningen mellan kopplingsplintar och testutrustning. På så sätt kan en elektrisk kontakt upprättas i kabelanslutet tillstånd och mätningarna kan göras enkelt.

Allmänna beställningsdata

Typ	FZS 2/4 RT/80 SAKT4	Utförande
Art.nr.	1276300000	Stickkontakt (plint), Stickanslutning, 2 mm ² , Antal anslutningar: 2,
GTIN (EAN)	4008190026080	Antal poler: 1, Bredd: 9 mm
Förp.	20 ST	