

A2C 95/120**Weidmüller Interface GmbH & Co. KG**

Klingenbergstraße 26

D-32758 Detmold

Germany

www.weidmueller.com



Fler och fler komponenter måste få plats på ett begränsat utrymme, i växlar och i styrskåp. Som en del av energimatningen blir anslutningen av ledare alltmer utmanande, särskilt för stora tvärsnitt. Våra omfattande lösningar för anslutningslösningar möjliggör också en bekväm kabeldragning i utmanande utrymmesförhållanden. Den kompakta utformningen och kombinationen av många praktiska hanteringsfördelar gör strömförsörjningen till växellådor och styrskåp enkel, effektiv och platsbesparande.

Allmänna beställningsdata

| | |
|------------|---|
| Utförande | Genomgångs-radplint, PUSH IN, 95 mm ² , 1000 V, 232 A, mörkbeige |
| Art.nr. | 2694060000 |
| Typ | A2C 95/120 |
| GTIN (EAN) | 4032248395484 |
| Förp. | 5 items |

Tekniska data

Godkännanden

Godkännanden



| | |
|-----------------------|------------------------------|
| ROHS | Uppfyllelse |
| UL File Number Search | UL-webbplats |
| Certifikat nr (cURus) | E60693 |

Mått och vikter

| | | | |
|-----------|----------|-----------------|-------------|
| Djup | 90 mm | Byggdjup (tum) | 3.5433 inch |
| Höjd | 101.5 mm | Bygghöjd (tum) | 3.9961 inch |
| Bredd | 25 mm | Byggbredd (tum) | 0.9842 inch |
| Nettovikt | 170 g | | |

Temperaturer

| | | | |
|---------------------------------|----------------|---------------------------------|----------------|
| Lagertemperatur | -25 °C...55 °C | Omgivningstemperatur | -60 °C...85 °C |
| Varaktig driftstemperatur, min. | -60 °C | Varaktig driftstemperatur, max. | 130 °C |

Miljööverensstämmelse för produkt

| | | | |
|-----------------------------|--------------------------------|------------------|--|
| RoHS-kompatibilitetsstatus | Kompatibel utan undantag | | |
| REACH SVHC | Nej mSvHC över 0,1 viktprocent | | |
| Produktens koldioxidavtryck | Vagga till grind | 2.687 kg CO2 eq. | |

Märkdata IECEX/ATEX

| | | | |
|-----------------------|---------------------|------------------------|---------------------|
| Certifikat nr. (ATEX) | TUEV16ATEX7909U | Certifikat nr. (IECEX) | IECEXTUR16.0036U |
| Max. spänning (ATEX) | 1100 V | Ström (ATEX) | 211 A |
| Ledararea max. (ATEX) | 120 mm ² | Max. spänning (IECEX) | 1100 V |
| Ström (IECEX) | 211 A | Ledararea max. (IECEX) | 120 mm ² |

Allmänt

| | | | |
|-------------------------|---------------|--------------------------|-------|
| Ledardiameter, AWG, max | AWG 3/0 | Ledardiameter, AWG, min. | AWG 4 |
| Normer | IEC 60947-7-1 | Montageskena obestyckad | TS 35 |

Klämbara ledare (Märkanslutning)

| | | | |
|--|--------------------|---|---------------------|
| Ledardiameter, AWG, max | AWG 3/0 | Anslutningsriktning | på sidan |
| Avisoleringslängd | 40 mm | Anslutningstyp | PUSH IN |
| Antal anslutningar | 2 | Anslutningsområde, max. | 120 mm ² |
| Anslutningsområde, min. | 25 mm ² | Klingmått | 1,0 x 5,5 mm |
| Ledardiameter, AWG, min. | AWG 4 | Ledararea, fintrådig med ändhylsa DIN 46228/4, max. | 95 mm ² |
| Ledararea, fintrådig med ändhylsor DIN 46228/4, min. | 25 mm ² | Ledararea, fintrådig med ändhylsa DIN 46228/1, max. | 95 mm ² |
| Ledararea, fintrådig med ändhylsa DIN 46228/1, min. | 25 mm ² | Ledardiameter, fintrådig, max. | 120 mm ² |
| Ledararea, fintrådig, min. | 25 mm ² | Anslutningsarea, flertrådig, max. | 120 mm ² |

A2C 95/120

Weidmüller Interface GmbH & Co. KG

Klingenbergstraße 26

D-32758 Detmold

Germany

www.weidmueller.com

Tekniska data

| | | | |
|-----------------------------------|--------------------|----------------------------------|---------------------|
| Anslutningsarea, flertrådig, min. | 25 mm ² | Ledararea, entrådig, max. | 120 mm ² |
| Ledararea, entrådig, min. | 25 mm ² | Anslutningsarea, fintrådig, min. | 25 mm ² |

Klämbara ledare (ytterligare anslutning)

Anslutningstyp, ytterligare anslutning PUSH IN

Märkdata

| | | | |
|---|--------------------|-----------------------|---------------|
| Märkarea | 95 mm ² | Märkspänning | 1000 V |
| Märkspänning DC | 1500 V | Märkström | 232 A |
| Ström med max. ledare | 232 A | Normer | IEC 60947-7-1 |
| Genomgångsmotstånd enligt IEC 60947-7-x | 0.14 mΩ | Märkstötspänning | 8 kV |
| Förlusteffekt enligt IEC 60947-7-x | 7.42 W | Överspänningskategori | III |
| Nedsmutningsgrad | 3 | | |

Märkdata PE

| | | | |
|-------------------|--------------------------------|--------------|-----|
| Märkkorttidsström | 14400 A (120 mm ²) | PEN-Funktion | Nej |
|-------------------|--------------------------------|--------------|-----|

Märkdata enligt CSA

| | | | |
|------------------------|-----------|------------------------|-----------------|
| Ledararea max. (CSA) | 250 kcmil | Spänning grupp C (CSA) | 600 V |
| Ström Gr C (CSA) | 255 A | Certifikat nr. (CSA) | 200039-80115835 |
| Spänning grupp B (CSA) | 600 V | Ström Gr B (CSA) | 255 A |
| Ledararea min. (CSA) | 4 AWG | | |

Märkdata enligt UL

| | | | |
|---|-----------|---------------------------------------|-------|
| Ledarstorlek Factory wiring max (cURus) | 250 kcmil | Spänning grupp B (cURus) | 600 V |
| Certifikat nr (cURus) | E60693 | Ledarstorlek Field wiring min (cURus) | 4 AWG |
| Ledarstorlek Factory wiring min (cURus) | 4 AWG | Ström grupp B (cURus) | 255 A |
| Spänning grupp C (cURus) | 600 V | Ström grupp C (cURus) | 255 A |
| Ledarstorlek Field wiring max (cURus) | 250 kcmil | | |

Materialdata

| | | | |
|------------------------|--------|--------------------------------|-----------|
| Grundläggande material | Wemid | Färgkod | mörkbeige |
| Färg manöverelement | orange | Brännbarhetsklass enligt UL 94 | V-0 |

Systemparametrar

| | | | |
|------------------------------|-------|-------------------------------|-----|
| Ändplatta krävs | Nej | Antal potentialer | 1 |
| Antal våningar | 1 | Antal klämställena per våning | 2 |
| Antal potentialer per våning | 1 | Nivåer internt överkopplade | Nej |
| Montageskena obestyckad | TS 35 | PEN-Funktion | Nej |

Ytterligare tekniska data

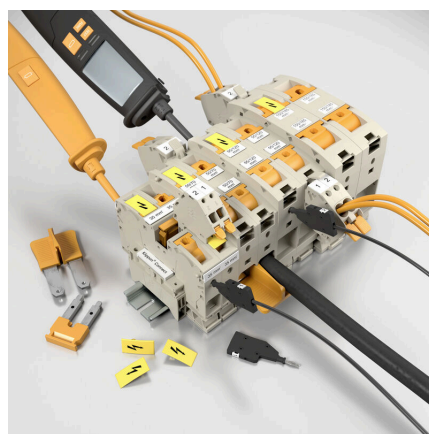
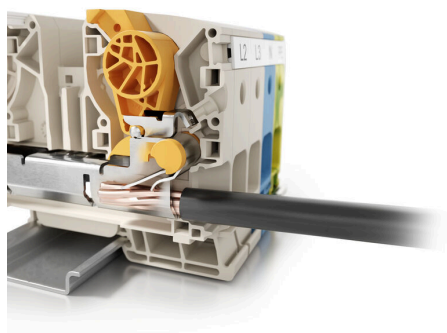
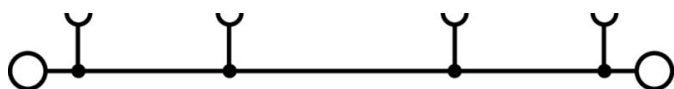
| | | | |
|----------------------------|--------|---------------|--------|
| Öppna sidor | sluten | Montagesätt | TS 35 |
| explosionstestat utförande | Ja | Monteringstyp | ihakad |

Viktig hänvisningstext

Produktinformation Max. ledare som kan anslutas minskar med en ledarstorlek om en överkoppling används som måste monteras i kabelinföringen.

Tekniska data**Klassificeringar**

| | | | |
|-------------|-------------|-------------|-------------|
| ETIM 8.0 | EC000897 | ETIM 9.0 | EC000897 |
| ETIM 10.0 | EC000897 | ECLASS 14.0 | 27-25-01-01 |
| ECLASS 15.0 | 27-25-01-01 | | |



A2C 95/120

Weidmüller Interface GmbH & Co. KG

Klingenbergstraße 26

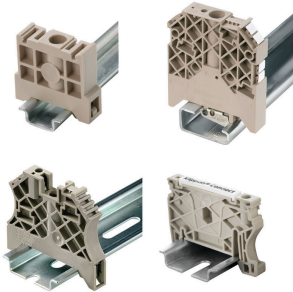
D-32758 Detmold

Germany

Tillbehör

www.weidmueller.com

Ändstöd

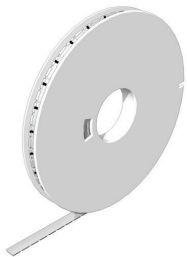


För att säkerställa en permanent fixering på montageskenan och förhindra sidoförskjutning har Weidmüller ändvinklar i programmet. Det finns utföranden med skruv och skruvlösa utföranden. På ändvinklarna finns märkningsmöjligheter, även för gruppmarkning och möjligheten att förvara teststickkontakter.

Allmänna beställningsdata

| | | |
|------------|----------------------------|---------------------|
| Typ | AEB 35 SCL/1 V0 | Utförande |
| Art.nr. | 2661280000 | A-serien, Ändvinkel |
| GTIN (EAN) | 4050118702163 | |
| Förp. | 20 ST | |
| Typ | AEB 35 SCL/1 V0 BK | Utförande |
| Art.nr. | 2661300000 | A-serien, Ändvinkel |
| GTIN (EAN) | 4050118702187 | |
| Förp. | 20 ST | |
| Typ | AEB 35 SCL/1 V0 GY | Utförande |
| Art.nr. | 2661290000 | A-serien, Ändvinkel |
| GTIN (EAN) | 4050118702170 | |
| Förp. | 20 ST | |

WS 8/16



WS/DEK

MultiMark plintmärkning använder ett innovativt kompositmaterial, tillverkat av två komponenter. Märkningens hårda sockel snäpper säkert in i kontaktdonet. Den elastiska ytbehandlingen ger enkel montering av märkningen. Detta särskilt stansade material gör att remsorna kan sträckas för att anpassas till de små variationer i mellanrum som tenderar att adderas, särskilt vid långa plintrader. En annan fördel: ytmaterialets utmärkta tryckbarhet säkerställer en hållbar och slitstark märkning. En upplösning på 300 dpi ger en tydlig, lätt läsbar skrift.

Dina fördelar med MultiMark

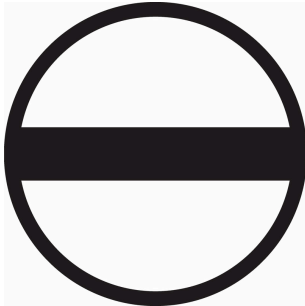
- Kompatibel med Weidmüllers modulplintar
- Fast montage och hållbara utskrifter
- Kontinuerliga remsor sparar installationstid
- Enkelt montage tack vare ett innovativt kompositmaterial
- Stort märkningsfält för bästa möjliga läsbarhet
- Stor flexibilitet tack vare anpassning till valfri tillverkare

Allmänna beställningsdata

| | | |
|------------|----------------------------|--|
| Typ | WS-A 8/16 MM WS | Utförande |
| Art.nr. | 2619910000 | WS, Plintmärkning, 8 x 16 mm, Weidmueller, vit |
| GTIN (EAN) | 4050118626179 | |
| Förp. | 200 ST | |

Tillbehör

Spår-Skruvmejsel

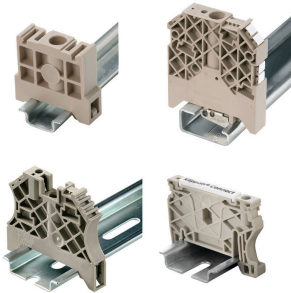


Spårskruvmejsel med rundklinga, SD DIN 5265, ISO 2380/2, klingprofil enligt DIN 5264, ISO 2380/1, Spets krom top, SoftFinish-handtag

Allmänna beställningsdata

| | | |
|------------|----------------------------|--|
| Typ | SDS 1.0X5.5X150 | Utförande |
| Art.nr. | 2749380000 | Skruvmejsel, Klingbredd (B): 5.5 mm, Klinglängd: 150 mm, |
| GTIN (EAN) | 4050118895605 | Klingtjocklek: 1 mm |
| Förp. | 1 ST | |

Ändstöd

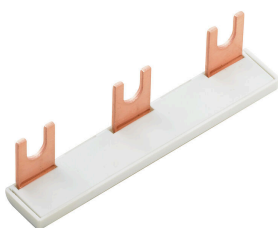


För att säkerställa en permanent fixering på montageskenan och förhindra sidoförskjutning har Weidmüller ändvinklar i programmet. Det finns utföranden med skruv och skruvlösa utföranden. På ändvinklarna finns märkningsmöjligheter, även för gruppmarkning och möjligheten att förvara teststickkontakter.

Allmänna beställningsdata

| | | |
|------------|----------------------------|---------------------|
| Typ | AEB 35 SC/1 | Utförande |
| Art.nr. | 1991920000 | A-serien, Ändvinkel |
| GTIN (EAN) | 4050118376722 | |
| Förp. | 50 ST | |
| Typ | AEB 35 SC/1 BK | Utförande |
| Art.nr. | 2475310000 | A-serien, Ändvinkel |
| GTIN (EAN) | 4050118487114 | |
| Förp. | 50 ST | |

Överkoppling



Fördelningen eller mångfaldigandet av en potential till angränsande kopplingsplintar genomförs via en överkoppling. Ytterligare insatser från kabeldragning kan lätt undvikas. Även om polerna bryts ut är kontaktens tillförlitlighet i kopplingsplintar fortfarande garanterad. Vår portfölj erbjuder pluggbara och skruvbara överkopplingssystem för modulär plintar.

Tillbehör

Allmänna beställningsdata

| | | |
|------------|----------------------------|---|
| Typ | ZQV 95/120N/3 | Utförande |
| Art.nr. | 2694260000 | Överkoppling (plint), instucken, orange, 192 A, Antal poler: 3, Delning |
| GTIN (EAN) | 4064675266570 | i mm (P): 25.00, Isolerad: Ja, Bredd: 23.1 mm |
| Förp. | 10 ST | |
| Typ | ZQV 95/120N/2 | Utförande |
| Art.nr. | 2694250000 | Överkoppling (plint), instucken, orange, 192 A, Antal poler: 2, Delning |
| GTIN (EAN) | 4064675266563 | i mm (P): 25.00, Isolerad: Ja, Bredd: 48 mm |
| Förp. | 10 ST | |

AUX-kontakt



Med den extra anslutningen kan möjliggöra en separat spänning. Detta kan till exempel användas för nödströmsförsörjningen före huvudströmbrytaren eller helt enkelt som en extra anslutning inom applikationen.

Allmänna beställningsdata

| | | |
|------------|----------------------------|---|
| Typ | AAC 50-185 2X10 | Utförande |
| Art.nr. | 2663420000 | Extraanslutning (plint), 10 mm ² , Antal anslutningar: 2 |
| GTIN (EAN) | 4064675027966 | |
| Förp. | 5 ST | |
| Typ | AAC 50-185 2X10 BK-YL | Utförande |
| Art.nr. | 2663450000 | Extraanslutning (plint), 10 mm ² , Antal anslutningar: 2 |
| GTIN (EAN) | 4064675027997 | |
| Förp. | 5 ST | |
| Typ | AAC 50-185 2X10 BL | Utförande |
| Art.nr. | 2663430000 | Extraanslutning (plint), 10 mm ² , Antal anslutningar: 2 |
| GTIN (EAN) | 4064675027973 | |
| Förp. | 5 ST | |
| Typ | AAC 50-185 2X10 GN-YL | Utförande |
| Art.nr. | 2663440000 | Extraanslutning (plint), 10 mm ² , Antal anslutningar: 2 |
| GTIN (EAN) | 4064675027980 | |
| Förp. | 5 ST | |

Spår-Skruvmejsel



Spårskruvmejsel med rundklinga, SD DIN 5265, ISO 2380/2, klingprofil enligt DIN 5264, ISO 2380/1, Spets krom top, SoftFinish-handtag

A2C 95/120

Weidmüller Interface GmbH & Co. KG

Klingenbergstraße 26

D-32758 Detmold

Germany

www.weidmueller.com

Tillbehör

Allmänna beställningsdata

| | | |
|------------|----------------------------|--------------------------|
| Typ | SDS 1.0X5.5X150 | Utförande |
| Art.nr. | 9008350000 | Skruvmejsel, Skruvmejsel |
| GTIN (EAN) | 4032248056316 | |
| Förp. | 1 ST | |

Testadapter och testuttag



Testadapter och provkontakt används för elektriska anslutningen mellan kopplingsplintar och testutrustning. På så sätt kan en elektrisk kontakt upprättas i kabelanslutet tillstånd och mätningarna kan göras enkelt.

Allmänna beställningsdata

| | | |
|------------|----------------------------|---|
| Typ | FZS 2/4 RT/80 SAKT4 | Utförande |
| Art.nr. | 1276300000 | Stickkontakt (plint), Stickanslutning, 2 mm ² , Antal anslutningar: 2, |
| GTIN (EAN) | 4008190026080 | Antal poler: 1, Bredd: 9 mm |
| Förp. | 20 ST | |