

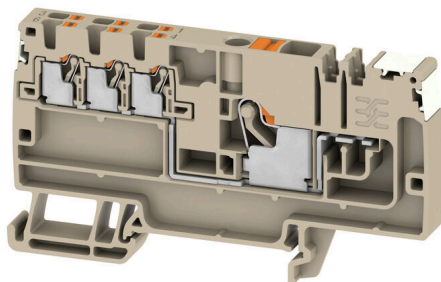
**AAP11 6/6X1.5 LO-LI DL OR****Weidmüller Interface GmbH & Co. KG**

Klingenbergstraße 26

D-32758 Detmold

Germany

www.weidmueller.com



Det unika modulkonceptet kan skräddarsys för alla maskintyper. De potentiella distributionsplintraderna AAP är framgångsrika tack vare sin enhetliga design med två möjliga konstruktioner - alternerande eller grupperade. I den grupperade strukturen för fördelning av styrström ligger potentialerna på olika plintar och utgör därmed hela potentialblock.

**Allmänna beställningsdata**

Utförande	Fördelarplintar, PUSH IN, 6 mm <sup>2</sup> , 500 V, 41 A, mörkbeige
Art.nr.	<a href="#">2675400000</a>
Typ	AAP11 6/6X1.5 LO-LI DL OR
GTIN (EAN)	4050118817584
Förp.	20 items

## AAP11 6/6X1.5 LO-LI DL OR

Weidmüller Interface GmbH & Co. KG  
Klingenbergstraße 26  
D-32758 Detmold  
Germany

www.weidmueller.com

## Tekniska data

## Godkännanden

Godkännanden



ROHS

Uppfyllelse

## Mått och vikter

Djup	47 mm	Byggdjup (tum)	1.8504 inch
Byggdjup inkl. montageskena	48 mm	Höjd	85.5 mm
Bygghöjd (tum)	3.3661 inch	Bredd	8.1 mm
Byggbredd (tum)	0.3189 inch	Nettovikt	21.05 g

## Temperaturer

Lagertemperatur	-25 °C...55 °C	Omgivningstemperatur	-5 °C...40 °C
Varaktig driftstemperatur, min.	-60 °C	Varaktig driftstemperatur, max.	130 °C

## Miljööverensstämmelse för produkt

RoHS-kompatibilitetsstatus	Kompatibel utan undantag
REACH SVHC	Nej mSvHC över 0,1 viktprocent

## Märkdata IECEx/ATEX

Märkning EN 60079-7	Ex ec II C Gc	Ex 2014/34/EU märkning	II 2 G D
---------------------	---------------	------------------------	----------

## Allmänt

Antal poler	1	Ledardiameter, AWG, max	AWG 8
Monteringsanvisning	Montageskena	Ledardiameter, AWG, min.	AWG 22
Normer	IEC 60947-7-1	Montageskena obestyckad	TS 35

## Klämbara ledare (Märkanslutning)

Tolkdorn enligt 60 947-1	A5
Ledardiameter, AWG, max	AWG 8
Anslutningsriktning	övre
Avisoleringslängd	12 mm
Anslutningstyp 2	PUSH IN
Anslutningstyp	PUSH IN
Antal anslutningar	1
Anslutningsområde, max.	6 mm <sup>2</sup>
Anslutningsområde, min.	0.34 mm <sup>2</sup>
Klingmått	1,0 x 5,5 mm
Ledardiameter, AWG, min.	AWG 22
Ledararea, fintrådig med ändhylsa DIN 46228/4, max.	6 mm <sup>2</sup>
Ledararea, fintrådig med ändhylsor DIN 46228/4, min.	0.34 mm <sup>2</sup>
Ledararea, fintrådig med ändhylsa DIN 46228/1, max.	6 mm <sup>2</sup>
Ledararea, fintrådig med ändhylsa DIN 46228/1, min.	0.34 mm <sup>2</sup>
Ledardiameter, fintrådig, max.	6 mm <sup>2</sup>

**AAP11 6/6X1.5 LO-LI DL OR**

**Weidmüller Interface GmbH & Co. KG**  
 Klingenbergstraße 26  
 D-32758 Detmold  
 Germany

www.weidmueller.com

**Tekniska data**

Ledararea, fintrådig, min.	0.34 mm <sup>2</sup>			
Anslutningsarea, flertrådig, max.	6 mm <sup>2</sup>			
Anslutningsarea, flertrådig, min.	0.34 mm <sup>2</sup>			
Tvilling-ändhylsa, max.	1.5 mm <sup>2</sup>			
Tvilling-ändhylsa, min.	0.5 mm <sup>2</sup>			
Ledararea, entrådig, max.	6 mm <sup>2</sup>			
Ledararea, entrådig, min.	0.34 mm <sup>2</sup>			
Rörlängd för beslag i ledarände med plastkrage DIN 46228/4	Rörlängd	min.	10 mm	
		max.	12 mm	
	Ledarens anslutningsarea	min.	0.5 mm <sup>2</sup>	
		max.	1 mm <sup>2</sup>	
	Rörlängd	min.	10 mm	
		max.	18 mm	
	Ledarens anslutningsarea	nominell	1.5 mm <sup>2</sup>	
	Rörlängd	min.	12 mm	
		max.	18 mm	
	Ledarens anslutningsarea	nominell	2.5 mm <sup>2</sup>	
	Rörlängd	min.	10 mm	
		max.	18 mm	
	Ledarens anslutningsarea	min.	4 mm <sup>2</sup>	
		max.	6 mm <sup>2</sup>	
Rörlängd för tvillingändhylsa	Rörlängd	min.	10 mm	
		max.	12 mm	
	Ledarens anslutningsarea	nominell	0.5 mm <sup>2</sup>	
	Rörlängd	min.	10 mm	
		max.	18 mm	
	Ledarens anslutningsarea	nominell	0.75 mm <sup>2</sup>	
	Rörlängd	min.	12 mm	
		max.	18 mm	
	Ledarens anslutningsarea	min.	1 mm <sup>2</sup>	
		max.	1.5 mm <sup>2</sup>	
	Rörlängd för beslag i ledarände utan plastkrage DIN 46228/1	Ledarens anslutningsarea	nominell	10 mm
		Rörlängd	min.	0.5 mm <sup>2</sup>
			max.	1 mm <sup>2</sup>
		Rörlängd	min.	10 mm
max.			18 mm	
Ledarens anslutningsarea		min.	1.5 mm <sup>2</sup>	
Rörlängd		max.	2.5 mm <sup>2</sup>	
		min.	12 mm	
Rörlängd		max.	18 mm	
		Ledarens anslutningsarea	nominell	4 mm <sup>2</sup>
Rörlängd		min.	10 mm	
		max.	18 mm	
Ledarens anslutningsarea		min.	6 mm <sup>2</sup>	
		max.	10 mm <sup>2</sup>	

**Klämbara ledare (ytterligare anslutning)**

Anslutningsriktning, ytterligare anslutning	övre	Anslutningsområde, ytterligare anslutning, max.	1.5 mm <sup>2</sup>
Anslutningsområde, ytterligare anslutning, min.	0.14 mm <sup>2</sup>	Ledardiameter, fintrådig med ändhylsa DIN 46228/1, ytterligare anslutning, max.	1.5 mm <sup>2</sup>
Ledardiameter, fintrådig med ändhylsa DIN 46228/1, ytterligare anslutning, min.	0.5 mm <sup>2</sup>	Ledardiameter, entrådig, ytterligare anslutning, min.	0.5 mm <sup>2</sup>
Antal anslutningar, ytterligare anslutning 6		Märkarea ytterligare anslutning	1.5 mm <sup>2</sup>

## AAP11 6/6X1.5 LO-LI DL OR

Weidmüller Interface GmbH &amp; Co. KG

Klingenbergstraße 26

D-32758 Detmold

Germany

www.weidmueller.com

## Tekniska data

Mejselmått, ytterligare anslutning	0,4 x 2,0 mm	Ledardiameter, flertrådig, ytterligare anslutning, min.	0.5 mm <sup>2</sup>
Ledardiameter, flertrådig, ytterligare anslutning, max.	1.5 mm <sup>2</sup>	Märkström, ytterligare anslutning	17.5 A
Ledardiameter, entrådig, ytterligare anslutning, min	0.5 mm <sup>2</sup>	Ledardiameter, entrådig, ytterligare anslutning, max.	1.5 mm <sup>2</sup>
Anslutningstyp, ytterligare anslutning	PUSH IN	Ledardiameter, entrådig, ytterligare anslutning, max.	1.5 mm <sup>2</sup>
Avisoleringslängd, ytterligare anslutning 8 mm			

## Märkdata

Märkarea	6 mm <sup>2</sup>	Märkspänning	500 V
Märkspänning AC	500 V	Märkspänning DC	500 V
Märkström	41 A	Ström med max. ledare	41 A
Normer	IEC 60947-7-1	Genomgångsmotstånd enligt IEC 60947-7-x	0.78 mΩ
Märkstötspänning	6 kV	Förlusteffekt enligt IEC 60947-7-x	1.31 W
Överspänningskategori	III	Nedsmutningsgrad	3

## Märkdata enligt CSA

Ledararea max. (CSA)	8 AWG	Spänning grupp C (CSA)	300 V
Ström Gr C (CSA)	38 A	Certifikat nr. (CSA)	200039-70089609
Spänning grupp B (CSA)	300 V	Ström Gr B (CSA)	38 A
Spänning grupp D (CSA)	300 V	Ström Gr D (CSA)	10 A
Ledararea min. (CSA)	26 AWG		

## Materialdata

Grundläggande material	Wemid	Färgkod	mörkbeige
Färg manöverelement	orange	Brännbarhetsklass enligt UL 94	V-0

## Systemparametrar

Ändplatta krävs	Ja	Antal potentialer	1
Antal våningar	1	Antal klämställen per våning	7
Antal potentialer per våning	1	Nivåer internt överkopplade	Nej
PE-anslutning	Nej	Montageskena obestyckad	TS 35
N-Funktion	Nej	PE-Funktion	Nej
PEN-Funktion	Nej		

## yttre tekniska data

Öppna sidor	höger	rastbar	Ja
Montagesätt	ihakningsbar	Monteringsanvisning	Montageskena
explosionstestat utförande	Ja	Monteringstyp	TS 35

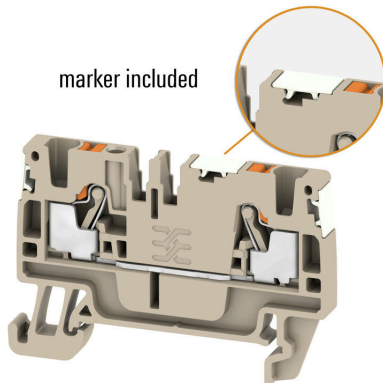
## Viktig hänvisningstext

Produktinformation Gällande säkerhetsregler för överbelastning och kortslutning för anslutna kontaktdon måste följas. Summaströmmen för alla anslutna kontaktdon får inte överstiga max. belastningsström.

## Klassificeringar

ETIM 8.0	EC000897	ETIM 9.0	EC000897
ETIM 10.0	EC000897	ECLASS 14.0	27-25-01-19
ECLASS 15.0	27-25-01-19		

**Ritningar**



## AAP11 6/6X1.5 LO-LI DL OR

**Weidmüller Interface GmbH & Co. KG**  
 Klingenbergstraße 26  
 D-32758 Detmold  
 Germany

www.weidmueller.com

## Tillbehör

## Varningskydd

Varningsanvisning beröringsskydd med en blixtsymbol ger mer säkerhet till människa och maskin. De används när yttre spänning måste anges inom applikationen.



## Allmänna beställningsdata

Typ	AAM 6 YE FLASH	Utförande
Art.nr.	<a href="#">2635570000</a>	A-serien, Plintmärkning, 13 x 8.1 mm, Delning i mm (P): 8.00 gul
GTIN (EAN)	4050118674514	
Förp.	40 ST	

## Ändstöd



För att säkerställa en permanent fixering på montageskenan och förhindra sidoförskjutning har Weidmüller ändvinklar i programmet. Det finns utföranden med skruv och skruvlösa utföranden. På ändvinklarna finns märkningsmöjligheter, även för gruppmarkering och möjligheten att förvara teststickkontakter.

## Allmänna beställningsdata

Typ	AEB 35 SCL/1 V0	Utförande
Art.nr.	<a href="#">2661280000</a>	A-serien, Ändvinkel
GTIN (EAN)	4050118702163	
Förp.	20 ST	
Typ	AEB 35 SCL/1 V0 BK	Utförande
Art.nr.	<a href="#">2661300000</a>	A-serien, Ändvinkel
GTIN (EAN)	4050118702187	
Förp.	20 ST	
Typ	AEB 35 SCL/1 V0 GY	Utförande
Art.nr.	<a href="#">2661290000</a>	A-serien, Ändvinkel
GTIN (EAN)	4050118702170	
Förp.	20 ST	
Typ	AEB 35 SC/1 BK	Utförande
Art.nr.	<a href="#">2475310000</a>	A-serien, Ändvinkel
GTIN (EAN)	4050118487114	
Förp.	50 ST	
Typ	AEB 35 SC/1	Utförande
Art.nr.	<a href="#">1991920000</a>	A-serien, Ändvinkel
GTIN (EAN)	4050118376722	
Förp.	50 ST	

## AAP11 6/6X1.5 LO-LI DL OR

Weidmüller Interface GmbH & Co. KG  
Klingenbergstraße 26  
D-32758 Detmold  
Germany

www.weidmueller.com

## Tillbehör

## Märkningshållare

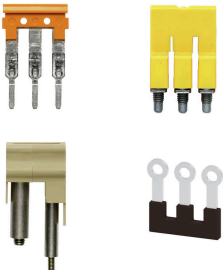


Märkningshållaren ger möjlighet till ytterligare montering av standardmärkningskanaler med en delning på 5 eller 5,1 mm. De vinklade hållarna kan köpas som tillval och kan monteras i alla standardmärkningskanaler i Klippon® modulära anslutningsplintar. Kopplingar för märkningstyper kan hittas bland respektive tillbehör för avsedda märkningshållare.

## Allmänna beställningsdata

Typ	BZT 1 WS 10/5	Utförande
Art.nr.	<a href="#">1805490000</a>	Tillbehör, Märkningshållare
GTIN (EAN)	4032248270231	
Förp.	100 ST	
Typ	BZT 1 ZA WS 10/5	Utförande
Art.nr.	<a href="#">1805520000</a>	Tillbehör, Märkningshållare
GTIN (EAN)	4032248270248	
Förp.	100 ST	

## Överkopplingar



Fördelningen eller mångfaldigandet av en potential till angränsande kopplingsplintar genomförs via en överkoppling. Ytterligare insatser från kabeldragning kan lätt undvikas. Även om polerna bryts ut är kontaktens tillförlitlighet i kopplingsplintar fortfarande garanterad. Vår portfölj erbjuder pluggbara och skruvbara överkopplingssystem för modulär plintar.

## Allmänna beställningsdata

Typ	ZQV 1.5N/9 RD	Utförande
Art.nr.	<a href="#">1985790000</a>	Överkoppling (plint), instucken, röd, 17.5 A, Antal poler: 9, Delning i mm (P): 3.50, Isolerad: Ja, Bredd: 30 mm
GTIN (EAN)	4050118370386	
Förp.	20 ST	
Typ	ZQV 1.5N/9 BL	Utförande
Art.nr.	<a href="#">1985660000</a>	Överkoppling (plint), instucken, blå, 17.5 A, Antal poler: 9, Delning i mm (P): 3.50, Isolerad: Ja, Bredd: 30 mm
GTIN (EAN)	4050118370478	
Förp.	20 ST	
Typ	ZQV 1.5N/9	Utförande
Art.nr.	<a href="#">1985560000</a>	Överkoppling (plint), instucken, orange, 17.5 A, Antal poler: 9, Delning i mm (P): 3.50, Isolerad: Ja, Bredd: 30 mm
GTIN (EAN)	4050118370409	
Förp.	20 ST	
Typ	ZQV 1.5N/8 RD	Utförande
Art.nr.	<a href="#">1985770000</a>	Överkoppling (plint), instucken, röd, 17.5 A, Antal poler: 8, Delning i mm (P): 3.50, Isolerad: Ja, Bredd: 26.5 mm
GTIN (EAN)	4050118370508	
Förp.	20 ST	

## AAP11 6/6X1.5 LO-LI DL OR

**Weidmüller Interface GmbH & Co. KG**  
 Klingenbergstraße 26  
 D-32758 Detmold  
 Germany

www.weidmueller.com

## Tillbehör

Typ	ZQV 1.5N/8 BL	Utförande
Art.nr.	<a href="#">1985640000</a>	Överkoppling (plint), instucken, blå, 17.5 A, Antal poler: 8, Delning i
GTIN (EAN)	4050118370461	mm (P): 3.50, Isolerad: Ja, Bredd: 26.5 mm
Förp.	20 ST	
Typ	ZQV 1.5N/8	Utförande
Art.nr.	<a href="#">1985540000</a>	Överkoppling (plint), instucken, orange, 17.5 A, Antal poler: 8, Delning i
GTIN (EAN)	4050118370218	mm (P): 3.50, Isolerad: Ja, Bredd: 26.5 mm
Förp.	20 ST	
Typ	ZQV 1.5N/7 RD	Utförande
Art.nr.	<a href="#">1985750000</a>	Överkoppling (plint), instucken, röd, 17.5 A, Antal poler: 7, Delning i
GTIN (EAN)	4050118370249	mm (P): 3.50, Isolerad: Ja, Bredd: 23 mm
Förp.	20 ST	
Typ	ZQV 1.5N/7 BL	Utförande
Art.nr.	<a href="#">1985630000</a>	Överkoppling (plint), instucken, blå, 17.5 A, Antal poler: 7, Delning i
GTIN (EAN)	4050118370522	mm (P): 3.50, Isolerad: Ja, Bredd: 23 mm
Förp.	20 ST	
Typ	ZQV 1.5N/7	Utförande
Art.nr.	<a href="#">1985520000</a>	Överkoppling (plint), instucken, orange, 17.5 A, Antal poler: 7, Delning i
GTIN (EAN)	4050118370195	mm (P): 3.50, Isolerad: Ja, Bredd: 23 mm
Förp.	20 ST	
Typ	ZQV 1.5N/6 RD	Utförande
Art.nr.	<a href="#">1985730000</a>	Överkoppling (plint), instucken, röd, 17.5 A, Antal poler: 6, Delning i
GTIN (EAN)	4050118370454	mm (P): 3.50, Isolerad: Ja, Bredd: 19.5 mm
Förp.	20 ST	
Typ	ZQV 1.5N/6 BL	Utförande
Art.nr.	<a href="#">1985610000</a>	Överkoppling (plint), instucken, blå, 17.5 A, Antal poler: 6, Delning i
GTIN (EAN)	4050118370492	mm (P): 3.50, Isolerad: Ja, Bredd: 19.5 mm
Förp.	20 ST	
Typ	ZQV 1.5N/6	Utförande
Art.nr.	<a href="#">1985510000</a>	Överkoppling (plint), instucken, orange, 17.5 A, Antal poler: 6, Delning i
GTIN (EAN)	4050118370188	mm (P): 3.50, Isolerad: Ja, Bredd: 19.5 mm
Förp.	20 ST	
Typ	ZQV 1.5N/50 RD	Utförande
Art.nr.	<a href="#">1985820000</a>	Överkoppling (plint), instucken, röd, 17.5 A, Antal poler: 50, Delning i
GTIN (EAN)	4050118370270	mm (P): 3.50, Isolerad: Ja, Bredd: 175 mm
Förp.	5 ST	
Typ	ZQV 1.5N/50 BL	Utförande
Art.nr.	<a href="#">1985720000</a>	Överkoppling (plint), instucken, blå, 17.5 A, Antal poler: 50, Delning i
GTIN (EAN)	4050118370546	mm (P): 3.50, Isolerad: Ja, Bredd: 175 mm
Förp.	5 ST	
Typ	ZQV 1.5N/50	Utförande
Art.nr.	<a href="#">1985620000</a>	Överkoppling (plint), instucken, orange, 17.5 A, Antal poler: 50,
GTIN (EAN)	4050118370300	Delning i mm (P): 3.50, Isolerad: Ja, Bredd: 175 mm
Förp.	5 ST	
Typ	ZQV 1.5N/5 RD	Utförande
Art.nr.	<a href="#">1985710000</a>	Överkoppling (plint), instucken, röd, 17.5 A, Antal poler: 5, Delning i
GTIN (EAN)	4050118370256	mm (P): 3.50, Isolerad: Ja, Bredd: 16 mm
Förp.	20 ST	
Typ	ZQV 1.5N/5 BL	Utförande
Art.nr.	<a href="#">1985590000</a>	Överkoppling (plint), instucken, blå, 17.5 A, Antal poler: 5, Delning i
GTIN (EAN)	4050118370430	mm (P): 3.50, Isolerad: Ja, Bredd: 16 mm
Förp.	20 ST	

**AAP11 6/6X1.5 LO-LI DL OR**

**Weidmüller Interface GmbH & Co. KG**  
 Klingenbergstraße 26  
 D-32758 Detmold  
 Germany

www.weidmueller.com

**Tillbehör**

Typ	ZQV 1.5N/5	Utförande
Art.nr.	<a href="#">1985500000</a>	Överkoppling (plint), instucken, orange, 17.5 A, Antal poler: 5, Delning
GTIN (EAN)	4050118369991	i mm (P): 3.50, Isolerad: Ja, Bredd: 16 mm
Förp.	20 ST	
Typ	ZQV 1.5N/4 RD	Utförande
Art.nr.	<a href="#">1985690000</a>	Överkoppling (plint), instucken, röd, 17.5 A, Antal poler: 4, Delning i
GTIN (EAN)	4050118370515	mm (P): 3.50, Isolerad: Ja, Bredd: 12.5 mm
Förp.	60 ST	
Typ	ZQV 1.5N/4 BL	Utförande
Art.nr.	<a href="#">1985570000</a>	Överkoppling (plint), instucken, blå, 17.5 A, Antal poler: 4, Delning i
GTIN (EAN)	4050118370317	mm (P): 3.50, Isolerad: Ja, Bredd: 12.5 mm
Förp.	60 ST	
Typ	ZQV 1.5N/4	Utförande
Art.nr.	<a href="#">1985490000</a>	Överkoppling (plint), instucken, orange, 17.5 A, Antal poler: 4, Delning
GTIN (EAN)	4050118370201	i mm (P): 3.50, Isolerad: Ja, Bredd: 12.5 mm
Förp.	60 ST	
Typ	ZQV 1.5N/3 RD	Utförande
Art.nr.	<a href="#">1985670000</a>	Överkoppling (plint), instucken, röd, 17.5 A, Antal poler: 3, Delning i
GTIN (EAN)	4050118370348	mm (P): 3.50, Isolerad: Ja, Bredd: 9 mm
Förp.	60 ST	
Typ	ZQV 1.5N/3 BL	Utförande
Art.nr.	<a href="#">1985550000</a>	Överkoppling (plint), instucken, blå, 17.5 A, Antal poler: 3, Delning i
GTIN (EAN)	4050118370485	mm (P): 3.50, Isolerad: Ja, Bredd: 9 mm
Förp.	60 ST	
Typ	ZQV 1.5N/3	Utförande
Art.nr.	<a href="#">1985480000</a>	Överkoppling (plint), instucken, orange, 17.5 A, Antal poler: 3, Delning
GTIN (EAN)	4050118370096	i mm (P): 3.50, Isolerad: Ja, Bredd: 9 mm
Förp.	60 ST	
Typ	ZQV 1.5N/20 RD	Utförande
Art.nr.	<a href="#">1985810000</a>	Överkoppling (plint), instucken, röd, 17.5 A, Antal poler: 20, Delning i
GTIN (EAN)	4050118370355	mm (P): 3.50, Isolerad: Ja, Bredd: 70 mm
Förp.	20 ST	
Typ	ZQV 1.5N/20 BL	Utförande
Art.nr.	<a href="#">1985700000</a>	Överkoppling (plint), instucken, blå, 17.5 A, Antal poler: 20, Delning i
GTIN (EAN)	4050118370331	mm (P): 3.50, Isolerad: Ja, Bredd: 70 mm
Förp.	20 ST	
Typ	ZQV 1.5N/20	Utförande
Art.nr.	<a href="#">1985600000</a>	Överkoppling (plint), instucken, orange, 17.5 A, Antal poler: 20,
GTIN (EAN)	4050118370225	Delning i mm (P): 3.50, Isolerad: Ja, Bredd: 70 mm
Förp.	20 ST	
Typ	ZQV 1.5N/2 RD	Utförande
Art.nr.	<a href="#">1985650000</a>	Överkoppling (plint), instucken, röd, 17.5 A, Antal poler: 2, Delning i
GTIN (EAN)	4050118370324	mm (P): 3.50, Isolerad: Ja, Bredd: 5.5 mm
Förp.	60 ST	
Typ	ZQV 1.5N/2 BL	Utförande
Art.nr.	<a href="#">1985530000</a>	Överkoppling (plint), instucken, blå, 17.5 A, Antal poler: 2, Delning i
GTIN (EAN)	4050118370423	mm (P): 3.50, Isolerad: Ja, Bredd: 5.5 mm
Förp.	60 ST	
Typ	ZQV 1.5N/2	Utförande
Art.nr.	<a href="#">1985410000</a>	Överkoppling (plint), instucken, orange, 17.5 A, Antal poler: 2, Delning
GTIN (EAN)	4050118369861	i mm (P): 3.50, Isolerad: Ja, Bredd: 5.5 mm
Förp.	60 ST	

**AAP11 6/6X1.5 LO-LI DL OR**

**Weidmüller Interface GmbH & Co. KG**  
 Klingenbergstraße 26  
 D-32758 Detmold  
 Germany

www.weidmueller.com

**Tillbehör**

Typ	ZQV 1.5N/10 RD	Utförande
Art.nr.	<a href="#">1985800000</a>	Överkoppling (plint), instucken, röd, 17.5 A, Antal poler: 10, Delning i
GTIN (EAN)	4050118370393	mm (P): 3.50, Isolerad: Ja, Bredd: 33.5 mm
Förp.	20 ST	
Typ	ZQV 1.5N/10 BL	Utförande
Art.nr.	<a href="#">1985680000</a>	Överkoppling (plint), instucken, blå, 17.5 A, Antal poler: 10, Delning i
GTIN (EAN)	4050118370539	mm (P): 3.50, Isolerad: Ja, Bredd: 33.5 mm
Förp.	20 ST	
Typ	ZQV 1.5N/10	Utförande
Art.nr.	<a href="#">1985580000</a>	Överkoppling (plint), instucken, orange, 17.5 A, Antal poler: 10,
GTIN (EAN)	4050118370416	Delning i mm (P): 3.50, Isolerad: Ja, Bredd: 33.5 mm
Förp.	20 ST	

**Ändplattor och skiljeplattor**



Skiljeplattor och ändplattor är viktiga tillbehör för plintar. Skiljeplattor erbjuder optisk och elektrisk separation av olika potentialer och funktionsgrupper, vilket ökar säkerheten och säkerställer en tydlig struktur inuti kopplingskåpet. Ändplattor stänger plintraden på sidorna, skyddar mot kontakt med spänningsförande delar och säkerställer ett rent, stabilt avslut. Båda komponenter är exakt anpassade till de olika plintserierna från Weidmüller, vilket bidrar till en säker, överensstämmande och professionell ledningsdragning.

**Allmänna beställningsdata**

Typ	AEP AP11	Utförande
Art.nr.	<a href="#">1988320000</a>	A-serien, Ändplatta
GTIN (EAN)	4050118372854	
Förp.	20 ST	

**Testadapter och testuttag**



Testadapter och provkontakt används för elektriska anslutningen mellan kopplingsplintar och testutrustning. På så sätt kan en elektrisk kontakt upprättas i kabelanslutet tillstånd och mätningarna kan göras enkelt.

**Allmänna beställningsdata**

Typ	ATPG 1.5 MI-R	Utförande
Art.nr.	<a href="#">1991880000</a>	Testadapter (plint), 1.5 mm <sup>2</sup> , 250 V, 0.2 A
GTIN (EAN)	4050118376715	
Förp.	50 ST	
Typ	ATPG 1.5-10 L	Utförande
Art.nr.	<a href="#">1991890000</a>	Testadapter (plint), 1.5 mm <sup>2</sup> , 250 V, 0.2 A
GTIN (EAN)	4050118376647	
Förp.	50 ST	

## AAP11 6/6X1.5 LO-LI DL OR

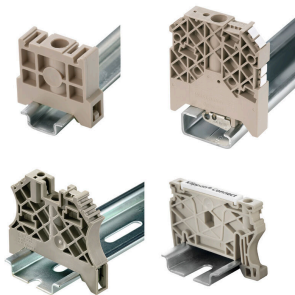
**Weidmüller Interface GmbH & Co. KG**  
 Klingenbergstraße 26  
 D-32758 Detmold  
 Germany

www.weidmueller.com

### Tillbehör

Typ	ATPG 10 MI-R	Utförande
Art.nr.	<a href="#">1991870000</a>	Testadapter (plint), 1.5 mm <sup>2</sup> , 250 V, 0.2 A
GTIN (EAN)	4050118376678	
Förp.	50 ST	
Typ	ATPG 2.5 MI-R	Utförande
Art.nr.	<a href="#">1991960000</a>	Testadapter (plint), 1.5 mm <sup>2</sup> , 250 V, 0.2 A
GTIN (EAN)	4050118376685	
Förp.	50 ST	
Typ	ATPG 4 MI-R	Utförande
Art.nr.	<a href="#">1991860000</a>	Testadapter (plint), 1.5 mm <sup>2</sup> , 250 V, 0.2 A
GTIN (EAN)	4050118376661	
Förp.	50 ST	
Typ	ATPG 6 MI-R	Utförande
Art.nr.	<a href="#">1991930000</a>	Testadapter (plint), 1.5 mm <sup>2</sup> , 250 V, 0.2 A
GTIN (EAN)	4050118376555	
Förp.	50 ST	

### Ändstöd



För att säkerställa en permanent fixering på montageskenan och förhindra sidoförskjutning har Weidmüller ändvinklar i programmet. Det finns utföranden med skruv och skruvlösa utföranden. På ändvinklarna finns märkningsmöjligheter, även för gruppmarkning och möjligheten att förvara teststickkontakter.

### Allmänna beställningsdata

Typ	AEB 35 SCL/1 V0 BK DL	Utförande
Art.nr.	<a href="#">2570250000</a>	A-serien, Ändvinkel
GTIN (EAN)	4050118580266	
Förp.	50 ST	
Typ	AEB 35 SCL/1 V0 DL	Utförande
Art.nr.	<a href="#">2570240000</a>	A-serien, Ändvinkel
GTIN (EAN)	4050118580259	
Förp.	50 ST	
Typ	AEB 35 SCL/1 V0 GY DL	Utförande
Art.nr.	<a href="#">2570260000</a>	A-serien, Ändvinkel
GTIN (EAN)	4050118580273	
Förp.	50 ST	

## AAP11 6/6X1.5 LO-LI DL OR

Weidmüller Interface GmbH &amp; Co. KG

Klingenbergstraße 26

D-32758 Detmold

Germany

## Tillbehör

www.weidmueller.com

## WS 12/8



## WS/DEK

MultiMark plintmärkning använder ett innovativt kompositmaterial, tillverkat av två komponenter. Märkningens hårda sockel snäpper säkert in i kontaktdonet. Den elastiska ytbehandlingen ger enkel montering av märkningen. Detta särskilt stansade material gör att remsorna kan sträckas för att anpassas till de små variationer i mellanrum som tenderar att adderas, särskilt vid långa plintrader. En annan fördel: ytmaterialets utmärkta tryckbarhet säkerställer en hållbar och slitstark märkning. En upplösning på 300 dpi ger en tydlig, lätt läsbar skrift.

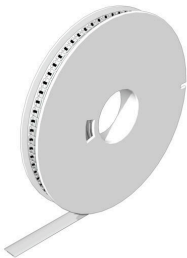
## Dina fördelar med MultiMark

- Kompatibel med Weidmüllers modulplintar
- Fast montage och hållbara utskrifter
- Kontinuerliga remsor sparar installationstid
- Enkelt montage tack vare ett innovativt kompositmaterial
- Stort märkningsfält för bästa möjliga läsbarhet
- Stor flexibilitet tack vare anpassning till valfri tillverkare

## Allmänna beställningsdata

Typ	WS-A 12/8 MM WS	Utförande
Art.nr.	<a href="#">2448920000</a>	WS, Plintmärkning, 12 x 8.1 mm, Weidmueller, vit
GTIN (EAN)	4050118462975	
Förp.	500 ST	

## WS 12/6.5



## WS/DEK

MultiMark plintmärkning använder ett innovativt kompositmaterial, tillverkat av två komponenter. Märkningens hårda sockel snäpper säkert in i kontaktdonet. Den elastiska ytbehandlingen ger enkel montering av märkningen. Detta särskilt stansade material gör att remsorna kan sträckas för att anpassas till de små variationer i mellanrum som tenderar att adderas, särskilt vid långa plintrader. En annan fördel: ytmaterialets utmärkta tryckbarhet säkerställer en hållbar och slitstark märkning. En upplösning på 300 dpi ger en tydlig, lätt läsbar skrift.

## Dina fördelar med MultiMark

- Kompatibel med Weidmüllers modulplintar
- Fast montage och hållbara utskrifter
- Kontinuerliga remsor sparar installationstid
- Enkelt montage tack vare ett innovativt kompositmaterial
- Stort märkningsfält för bästa möjliga läsbarhet
- Stor flexibilitet tack vare anpassning till valfri tillverkare

## Allmänna beställningsdata

Typ	WS 12/6.5 MM WS	Utförande
Art.nr.	<a href="#">2619930000</a>	WS, Plintmärkning, 12 x 6.5 mm, Weidmueller, vit
GTIN (EAN)	4050118626155	
Förp.	600 ST	

## AAP11 6/6X1.5 LO-LI DL OR

**Weidmüller Interface GmbH & Co. KG**

Klingenbergstraße 26

D-32758 Detmold

Germany

www.weidmueller.com

## Tillbehör

### WS 12/6



#### WS/DEK

MultiMark plintmärkningar använder ett innovativt kompositmaterial, tillverkat av två komponenter. Märkningens hårda sockel snäpper säkert in i kontaktdonet. Den elastiska ytbehandlingen ger enkel montering av märkningen. Detta särskilt stansade material gör att remsorna kan sträckas för att anpassas till de små variationer i mellanrum som tenderar att adderas, särskilt vid långa plintrader. En annan fördel: ytmaterialets utmärkta tryckbarhet säkerställer en hållbar och slitstark märkning. En upplösning på 300 dpi ger en tydlig, lätt läsbar skrift.

Dina fördelar med MultiMark

- Kompatibel med Weidmüllers modulplintar
- Fast montage och hållbara utskrifter
- Kontinuerliga remsor sparar installationstid
- Enkelt montage tack vare ett innovativt kompositmaterial
- Stort märkningsfält för bästa möjliga läsbarhet
- Stor flexibilitet tack vare anpassning till valfri tillverkare

### Allmänna beställningsdata

Typ	WS 12/6 MM WS	Utförande
Art.nr.	<a href="#">2007200000</a>	WS, Plintmärkning, 12 x 6 mm, Weidmueller, vit
GTIN (EAN)	4050118391886	
Förp.	600 ST	
Typ	WS 12/6 MM BP WS	Utförande
Art.nr.	<a href="#">2619860000</a>	WS, Plintmärkning, 12 x 6 mm, Delning i mm (P): 6.00 Weidmueller, vit
GTIN (EAN)	4050118626223	
Förp.	4500 ST	

### WS 12/5



#### WS/DEK

MultiMark plintmärkningar använder ett innovativt kompositmaterial, tillverkat av två komponenter. Märkningens hårda sockel snäpper säkert in i kontaktdonet. Den elastiska ytbehandlingen ger enkel montering av märkningen. Detta särskilt stansade material gör att remsorna kan sträckas för att anpassas till de små variationer i mellanrum som tenderar att adderas, särskilt vid långa plintrader. En annan fördel: ytmaterialets utmärkta tryckbarhet säkerställer en hållbar och slitstark märkning. En upplösning på 300 dpi ger en tydlig, lätt läsbar skrift.

Dina fördelar med MultiMark

- Kompatibel med Weidmüllers modulplintar
- Fast montage och hållbara utskrifter
- Kontinuerliga remsor sparar installationstid
- Enkelt montage tack vare ett innovativt kompositmaterial
- Stort märkningsfält för bästa möjliga läsbarhet
- Stor flexibilitet tack vare anpassning till valfri tillverkare

## AAP11 6/6X1.5 LO-LI DL OR

**Weidmüller Interface GmbH & Co. KG**

Klingenbergstraße 26  
D-32758 Detmold  
Germany

www.weidmueller.com

## Tillbehör

### Allmänna beställningsdata

Typ	WS 12/5 MM WS	Utförande
Art.nr.	<a href="#">2007190000</a>	WS, Plintmärkning, 12 x 5 mm, Weidmueller, vit
GTIN (EAN)	4050118392036	
Förp.	800 ST	
Typ	WS 12/5 MM BP WS	Utförande
Art.nr.	<a href="#">2619850000</a>	WS, Plintmärkning, 12 x 5 mm, Weidmueller, vit
GTIN (EAN)	4050118626230	
Förp.	5500 ST	

### WS 12/3.5



#### WS/DEK

MultiMark plintmärkning använder ett innovativt kompositmaterial, tillverkat av två komponenter. Märkningens hårda sockel snäpper säkert in i kontaktdonet. Den elastiska ytbehandlingen ger enkel montering av märkningen. Detta särskilt stansade material gör att remsorna kan sträckas för att anpassas till de små variationer i mellanrum som tenderar att adderas, särskilt vid långa plintrader. En annan fördel: ytmaterialets utmärkta tryckbarhet säkerställer en hållbar och slitstark märkning. En upplösning på 300 dpi ger en tydlig, lätt läsbar skrift.

Dina fördelar med MultiMark

- Kompatibel med Weidmüllers modulplintar
- Fast montage och hållbara utskrifter
- Kontinuerliga remsor sparar installationstid
- Enkelt montage tack vare ett innovativt kompositmaterial
- Stort märkningsfält för bästa möjliga läsbarhet
- Stor flexibilitet tack vare anpassning till valfri tillverkare

### Allmänna beställningsdata

Typ	WS 12/3.5 MM WS	Utförande
Art.nr.	<a href="#">2007180000</a>	WS, Plintmärkning, 12 x 3.5 mm, Weidmueller, vit
GTIN (EAN)	4050118392203	
Förp.	1000 ST	
Typ	WS 12/3.5 MM BP WS	Utförande
Art.nr.	<a href="#">2619840000</a>	WS, Plintmärkning, 12 x 3.5 mm, Weidmueller, vit
GTIN (EAN)	4050118626247	
Förp.	8000 ST	

## AAP11 6/6X1.5 LO-LI DL OR

Weidmüller Interface GmbH &amp; Co. KG

Klingenbergstraße 26

D-32758 Detmold

Germany

www.weidmueller.com

## Tillbehör

## WS 8/8



## WS/DEK

MultiMark plintmärkningar använder ett innovativt kompositmaterial, tillverkat av två komponenter. Märkningens hårda sockel snäpper säkert in i kontaktdonet. Den elastiska ytbehandlingen ger enkel montering av märkningen. Detta särskilt stansade material gör att remsorna kan sträckas för att anpassas till de små variationer i mellanrum som tenderar att adderas, särskilt vid långa plintrader. En annan fördel: ytmaterialets utmärkta tryckbarhet säkerställer en hållbar och slitstark märkning. En upplösning på 300 dpi ger en tydlig, lätt läsbar skrift.

Dina fördelar med MultiMark

- Kompatibel med Weidmüllers modulplintar
- Fast montage och hållbara utskrifter
- Kontinuerliga remsor sparar installationstid
- Enkelt montage tack vare ett innovativt kompositmaterial
- Stort märkningsfält för bästa möjliga läsbarhet
- Stor flexibilitet tack vare anpassning till valfri tillverkare

## Allmänna beställningsdata

Typ	WS-A 8/8 MM WS	Utförande
Art.nr.	<a href="#">2448930000</a>	WS, Plintmärkning, 8 x 8.1 mm, Weidmueller, vit
GTIN (EAN)	4050118462982	
Förp.	500 ST	

## WS 8/6



## WS/DEK

MultiMark plintmärkningar använder ett innovativt kompositmaterial, tillverkat av två komponenter. Märkningens hårda sockel snäpper säkert in i kontaktdonet. Den elastiska ytbehandlingen ger enkel montering av märkningen. Detta särskilt stansade material gör att remsorna kan sträckas för att anpassas till de små variationer i mellanrum som tenderar att adderas, särskilt vid långa plintrader. En annan fördel: ytmaterialets utmärkta tryckbarhet säkerställer en hållbar och slitstark märkning. En upplösning på 300 dpi ger en tydlig, lätt läsbar skrift.

Dina fördelar med MultiMark

- Kompatibel med Weidmüllers modulplintar
- Fast montage och hållbara utskrifter
- Kontinuerliga remsor sparar installationstid
- Enkelt montage tack vare ett innovativt kompositmaterial
- Stort märkningsfält för bästa möjliga läsbarhet
- Stor flexibilitet tack vare anpassning till valfri tillverkare

## Allmänna beställningsdata

Typ	WS 8/6 MM WS	Utförande
Art.nr.	<a href="#">2007160000</a>	WS, Plintmärkning, 8 x 6 mm, Weidmueller, vit
GTIN (EAN)	4050118391879	
Förp.	600 ST	

## AAP11 6/6X1.5 LO-LI DL OR

**Weidmüller Interface GmbH & Co. KG**

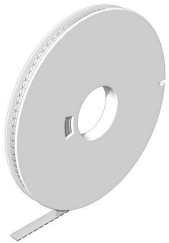
Klingenbergstraße 26  
D-32758 Detmold  
Germany

[www.weidmueller.com](http://www.weidmueller.com)

## Tillbehör

Typ	WS 8/6 MM BP WS	Utförande
Art.nr.	<a href="#">2619820000</a>	WS, Plintmärkning, 8 x 6 mm, Weidmueller, vit
GTIN (EAN)	4050118626261	
Förp.	6000 ST	

## WS 8/5



### WS/DEK

MultiMark plintmärkningar använder ett innovativt kompositmaterial, tillverkat av två komponenter. Märkningens hårda sockel snäpper säkert in i kontaktdonet. Den elastiska ytbehandlingen ger enkel montering av märkningen. Detta särskilt stansade material gör att remsorna kan sträckas för att anpassas till de små variationer i mellanrum som tenderar att adderas, särskilt vid långa plintrader. En annan fördel: ytmaterialets utmärkta tryckbarhet säkerställer en hållbar och slitstark märkning. En upplösning på 300 dpi ger en tydlig, lätt läsbar skrift.

Dina fördelar med MultiMark

- Kompatibel med Weidmüllers modulplintar
- Fast montage och hållbara utskrifter
- Kontinuerliga remsor sparar installationstid
- Enkelt montage tack vare ett innovativt kompositmaterial
- Stort märkningsfält för bästa möjliga läsbarhet
- Stor flexibilitet tack vare anpassning till valfri tillverkare

### Allmänna beställningsdata

Typ	WS 8/5 MM WS	Utförande
Art.nr.	<a href="#">2007150000</a>	WS, Plintmärkning, 8 x 5 mm, Weidmueller, vit
GTIN (EAN)	4050118392029	
Förp.	800 ST	
Typ	WS 8/5 MM BP WS	Utförande
Art.nr.	<a href="#">2619810000</a>	WS, Plintmärkning, 8 x 5 mm, Weidmueller, vit
GTIN (EAN)	4050118626278	
Förp.	8000 ST	

## AAP11 6/6X1.5 LO-LI DL OR

Weidmüller Interface GmbH &amp; Co. KG

Klingenbergstraße 26

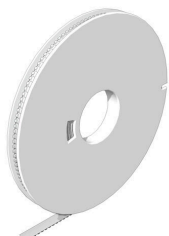
D-32758 Detmold

Germany

www.weidmueller.com

## Tillbehör

## WS 8/3.5



## WS/DEK

MultiMark plintmärkningar använder ett innovativt kompositmaterial, tillverkat av två komponenter. Märkningens hårda sockel snäpper säkert in i kontaktdonet. Den elastiska ytbehandlingen ger enkel montering av märkningen. Detta särskilt stansade material gör att remsorna kan sträckas för att anpassas till de små variationer i mellanrum som tenderar att adderas, särskilt vid långa plintrader. En annan fördel: ytmaterialets utmärkta tryckbarhet säkerställer en hållbar och slitstark märkning. En upplösning på 300 dpi ger en tydlig, lätt läsbar skrift.

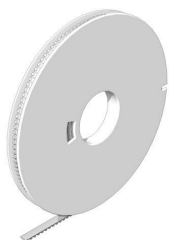
## Dina fördelar med MultiMark

- Kompatibel med Weidmüllers modulplintar
- Fast montage och hållbara utskrifter
- Kontinuerliga remsor sparar installationstid
- Enkelt montage tack vare ett innovativt kompositmaterial
- Stort märkningsfält för bästa möjliga läsbarhet
- Stor flexibilitet tack vare anpassning till valfri tillverkare

## Allmänna beställningsdata

Typ	WS 8/3.5 MM WS	Utförande
Art.nr.	<a href="#">2007140000</a>	WS, Plintmärkning, 8 x 3.5 mm, Weidmueller, vit
GTIN (EAN)	4050118391893	
Förp.	1000 ST	
Typ	WS 8/3.5 MM BP WS	Utförande
Art.nr.	<a href="#">2619800000</a>	WS, Plintmärkning, 8 x 3.5 mm, Weidmueller, vit
GTIN (EAN)	4050118626285	
Förp.	11000 ST	

## DEK 5/3.5



## WS/DEK

MultiMark plintmärkningar använder ett innovativt kompositmaterial, tillverkat av två komponenter. Märkningens hårda sockel snäpper säkert in i kontaktdonet. Den elastiska ytbehandlingen ger enkel montering av märkningen. Detta särskilt stansade material gör att remsorna kan sträckas för att anpassas till de små variationer i mellanrum som tenderar att adderas, särskilt vid långa plintrader. En annan fördel: ytmaterialets utmärkta tryckbarhet säkerställer en hållbar och slitstark märkning. En upplösning på 300 dpi ger en tydlig, lätt läsbar skrift.

## Dina fördelar med MultiMark

- Kompatibel med Weidmüllers modulplintar
- Fast montage och hållbara utskrifter
- Kontinuerliga remsor sparar installationstid
- Enkelt montage tack vare ett innovativt kompositmaterial
- Stort märkningsfält för bästa möjliga läsbarhet
- Stor flexibilitet tack vare anpassning till valfri tillverkare

## AAP11 6/6X1.5 LO-LI DL OR

**Weidmüller Interface GmbH & Co. KG**

Klingenbergstraße 26  
D-32758 Detmold  
Germany

www.weidmueller.com

## Tillbehör

### Allmänna beställningsdata

Typ	DEK 5/3.5 MM BP WS	Utförande
Art.nr.	<a href="#">2619760000</a>	Dekafix, Plintmärkning, 5 x 3.5 mm, Weidmueller, vit
GTIN (EAN)	4050118626322	
Förp.	15000 ST	
Typ	DEK 5/3.5 MM WS	Utförande
Art.nr.	<a href="#">2007100000</a>	Dekafix, Plintmärkning, 5 x 3.5 mm, Weidmueller, vit
GTIN (EAN)	4050118391992	
Förp.	1000 ST	

### DEK 5/5



#### WS/DEK

MultiMark plintmärkningar använder ett innovativt kompositmaterial, tillverkat av två komponenter. Märkningens hårda sockel snäpper säkert in i kontaktdonet. Den elastiska ytbehandlingen ger enkel montering av märkningen. Detta särskilt stansade material gör att remsorna kan sträckas för att anpassas till de små variationer i mellanrum som tenderar att adderas, särskilt vid långa plintrader. En annan fördel: ytmaterialets utmärkta tryckbarhet säkerställer en hållbar och slitstark märkning. En upplösning på 300 dpi ger en tydlig, lätt läsbar skrift.

Dina fördelar med MultiMark

- Kompatibel med Weidmüllers modulplintar
- Fast montage och hållbara utskrifter
- Kontinuerliga remsor sparar installationstid
- Enkelt montage tack vare ett innovativt kompositmaterial
- Stort märkningsfält för bästa möjliga läsbarhet
- Stor flexibilitet tack vare anpassning till valfri tillverkare

### Allmänna beställningsdata

Typ	DEK 5/5 MM BP WS	Utförande
Art.nr.	<a href="#">2619770000</a>	Dekafix, Plintmärkning, 5 x 5 mm, Weidmueller, vit
GTIN (EAN)	4050118626315	
Förp.	10000 ST	
Typ	DEK 5/5 MM WS	Utförande
Art.nr.	<a href="#">2007110000</a>	Dekafix, Plintmärkning, 5 x 5 mm, Weidmueller, vit
GTIN (EAN)	4050118391862	
Förp.	800 ST	

## AAP11 6/6X1.5 LO-LI DL OR

**Weidmüller Interface GmbH & Co. KG**

Klingenbergstraße 26

D-32758 Detmold

Germany

www.weidmueller.com

## Tillbehör

### DEK 5/6



#### WS/DEK

MultiMark plintmärkningar använder ett innovativt kompositmaterial, tillverkat av två komponenter. Märkningens hårda sockel snäpper säkert in i kontaktdonet. Den elastiska ytbehandlingen ger enkel montering av märkningen. Detta särskilt stansade material gör att remsorna kan sträckas för att anpassas till de små variationer i mellanrum som tenderar att adderas, särskilt vid långa plintrader. En annan fördel: ytmaterialets utmärkta tryckbarhet säkerställer en hållbar och slitstark märkning. En upplösning på 300 dpi ger en tydlig, lätt läsbar skrift.

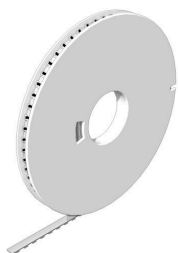
Dina fördelar med MultiMark

- Kompatibel med Weidmüllers modulplintar
- Fast montage och hållbara utskrifter
- Kontinuerliga remsor sparar installationstid
- Enkelt montage tack vare ett innovativt kompositmaterial
- Stort märkningsfält för bästa möjliga läsbarhet
- Stor flexibilitet tack vare anpassning till valfri tillverkare

### Allmänna beställningsdata

Typ	DEK 5/6 MM BP WS	Utförande
Art.nr.	<a href="#">2619780000</a>	Dekafix, Plintmärkning, 5 x 6 mm, Weidmueller, vit
GTIN (EAN)	4050118626308	
Förp.	9000 ST	
Typ	DEK 5/6 MM WS	Utförande
Art.nr.	<a href="#">2007120000</a>	Dekafix, Plintmärkning, 5 x 6 mm, Weidmueller, vit
GTIN (EAN)	4050118392104	
Förp.	600 ST	

### DEK 5/7.5



#### WS/DEK

MultiMark plintmärkningar använder ett innovativt kompositmaterial, tillverkat av två komponenter. Märkningens hårda sockel snäpper säkert in i kontaktdonet. Den elastiska ytbehandlingen ger enkel montering av märkningen. Detta särskilt stansade material gör att remsorna kan sträckas för att anpassas till de små variationer i mellanrum som tenderar att adderas, särskilt vid långa plintrader. En annan fördel: ytmaterialets utmärkta tryckbarhet säkerställer en hållbar och slitstark märkning. En upplösning på 300 dpi ger en tydlig, lätt läsbar skrift.

Dina fördelar med MultiMark

- Kompatibel med Weidmüllers modulplintar
- Fast montage och hållbara utskrifter
- Kontinuerliga remsor sparar installationstid
- Enkelt montage tack vare ett innovativt kompositmaterial
- Stort märkningsfält för bästa möjliga läsbarhet
- Stor flexibilitet tack vare anpassning till valfri tillverkare

## AAP11 6/6X1.5 LO-LI DL OR

**Weidmüller Interface GmbH & Co. KG**  
 Klingenbergstraße 26  
 D-32758 Detmold  
 Germany

www.weidmueller.com

## Tillbehör

## Allmänna beställningsdata

Typ	DEK 5/7.5 MM WS	Utförande
Art.nr.	<a href="#">2619920000</a>	Dekafix, Plintmärkning, 5 x 7.5 mm, Weidmueller, vit
GTIN (EAN)	4050118626162	
Förp.	500 ST	

## DEK 5/8



## WS/DEK

MultiMark plintmärkningar använder ett innovativt kompositmaterial, tillverkat av två komponenter. Märkningens hårda sockel snäpper säkert in i kontaktdonet. Den elastiska ytbehandlingen ger enkel montering av märkning. Detta särskilt stansade material gör att remsorna kan sträckas för att anpassas till de små variationer i mellanrum som tenderar att adderas, särskilt vid långa plintrader. En annan fördel: ytmaterialets utmärkta tryckbarhet säkerställer en hållbar och slitstark märkning. En upplösning på 300 dpi ger en tydlig, lätt läsbar skrift.

## Dina fördelar med MultiMark

- Kompatibel med Weidmüllers modulplintar
- Fast montage och hållbara utskrifter
- Kontinuerliga remsor sparar installationstid
- Enkelt montage tack vare ett innovativt kompositmaterial
- Stort märkningsfält för bästa möjliga läsbarhet
- Stor flexibilitet tack vare anpassning till valfri tillverkare

## Allmänna beställningsdata

Typ	DEK-A 5/8 MM WS	Utförande
Art.nr.	<a href="#">2448860000</a>	Dekafix, Plintmärkning, 5 x 8.1 mm, Weidmueller, vit
GTIN (EAN)	4050118462968	
Förp.	500 ST	

## Tillbehör



Tillbehör för provning och mätning av utrustning

## Allmänna beställningsdata

Typ	ZUB MULTIMETER	Utförande
Art.nr.	<a href="#">9205270000</a>	Multimeter
GTIN (EAN)	4032248723522	
Förp.	1 ST	

## AAP11 6/6X1.5 LO-LI DL OR

**Weidmüller Interface GmbH & Co. KG**  
Klingenbergstraße 26  
D-32758 Detmold  
Germany

www.weidmueller.com

## Tillbehör

### Ändplattor och skiljeplattor

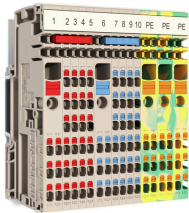


Skiljeplattor och ändplattor är viktiga tillbehör för plintar. Skiljeplattor erbjuder optisk och elektrisk separation av olika potentialer och funktionsgrupper, vilket ökar säkerheten och säkerställer en tydlig struktur inuti kopplingskåpet. Ändplattor stänger plintraden på sidorna, skyddar mot kontakt med spänningsförande delar och säkerställer ett rent, stabilt avslut. Båda komponenter är exakt anpassade till de olika plintserierna från Weidmüller, vilket bidrar till en säker, överensstämmande och professionell ledningsdragning.

#### Allmänna beställningsdata

Typ	APP 3	Utförande
Art.nr.	<a href="#">2489100000</a>	A-serien, Sektionsplatta
GTIN (EAN)	4050118499315	
Förp.	50 ST	

### 6 mm<sup>2</sup> till 1,5 mm<sup>2</sup>



Det unika modulkonceptet kan skräddarsys för alla maskintyper. De potentiella distributionsplintraderna AAP är framgångsrika tack vare sin enhetliga design med två möjliga konstruktioner - alternerande eller grupperade. I den grupperade strukturen för fördelning av styrström ligger potentialerna på olika plintar och utgör därmed hela potentialblock.

#### Allmänna beställningsdata

Typ	AAP11 1.5 LI WT	Utförande
Art.nr.	<a href="#">2683440000</a>	Fördelarplintar, PUSH IN, 1.5 mm <sup>2</sup> , 500 V, 17.5 A, mörkbeige, beige
GTIN (EAN)	4064675008316	
Förp.	50 ST	
Typ	AAP11 1.5 LI BL	Utförande
Art.nr.	<a href="#">1988170000</a>	Fördelarplintar, PUSH IN, 1.5 mm <sup>2</sup> , 500 V, 17.5 A, mörkbeige
GTIN (EAN)	4050118372922	
Förp.	50 ST	
Typ	AAP11 1.5 LI BL/OR	Utförande
Art.nr.	<a href="#">2522870000</a>	Fördelarplintar, PUSH IN, 1.5 mm <sup>2</sup> , 500 V, 17.5 A, blå
GTIN (EAN)	4050118554908	
Förp.	50 ST	
Typ	AAP11 1.5 LI DL BL	Utförande
Art.nr.	<a href="#">2675360000</a>	Fördelarplintar, PUSH IN, 1.5 mm <sup>2</sup> , 500 V, 17.5 A, mörkbeige
GTIN (EAN)	4050118733594	
Förp.	50 ST	
Typ	AAP11 1.5 LI DL BL/OR	Utförande
Art.nr.	<a href="#">2675370000</a>	Fördelarplintar, PUSH IN, 1.5 mm <sup>2</sup> , 500 V, 17.5 A, blå
GTIN (EAN)	4050118733587	
Förp.	50 ST	

## AAP11 6/6X1.5 LO-LI DL OR

**Weidmüller Interface GmbH & Co. KG**  
 Klingenbergstraße 26  
 D-32758 Detmold  
 Germany

www.weidmueller.com

### Tillbehör

Typ	AAP11 1.5 LI DL OR	Utförande
Art.nr.	<a href="#">2675350000</a>	Fördelarplintar, PUSH IN, 1.5 mm <sup>2</sup> , 500 V, 17.5 A, mörkbeige
GTIN (EAN)	4050118733907	
Förp.	50 ST	
Typ	AAP11 1.5 LI DL RD	Utförande
Art.nr.	<a href="#">2675340000</a>	Fördelarplintar, PUSH IN, 1.5 mm <sup>2</sup> , 500 V, 17.5 A, mörkbeige
GTIN (EAN)	4050118733570	
Förp.	50 ST	
Typ	AAP11 1.5 LI GN/OR	Utförande
Art.nr.	<a href="#">2614100000</a>	Fördelarplintar, PUSH IN, 1.5 mm <sup>2</sup> , 500 V, 17.5 A, grön
GTIN (EAN)	4050118618013	
Förp.	50 ST	
Typ	AAP11 1.5 LI OR	Utförande
Art.nr.	<a href="#">2503910000</a>	Fördelarplintar, PUSH IN, 1.5 mm <sup>2</sup> , 500 V, 17.5 A, mörkbeige
GTIN (EAN)	4050118517583	
Förp.	50 ST	
Typ	AAP11 1.5 LI RD	Utförande
Art.nr.	<a href="#">1988160000</a>	Fördelarplintar, PUSH IN, 1.5 mm <sup>2</sup> , 500 V, 17.5 A, mörkbeige
GTIN (EAN)	4050118372939	
Förp.	50 ST	

### Spår-Skruvmejsel



Spårskruvmejsel med rundklinga, SD DIN 5265, ISO 2380/2, klingprofil enligt DIN 5264, ISO 2380/1, Spets krom top, SoftFinish-handtag

### Allmänna beställningsdata

Typ	SDS 0.4X2.0X60	Utförande
Art.nr.	<a href="#">2749260000</a>	Skruvmejsel, Klingbredd (B): 2 mm, Klinglängd: 60 mm, Klingtjocklek:
GTIN (EAN)	4050118895537	0.4 mm
Förp.	1 ST	

### Testadapter och testuttag



Testadapter och provkontakt används för elektriska anslutningen mellan kopplingsplintar och testutrustning. På så sätt kan en elektrisk kontakt upprättas i kabelanslutet tillstånd och mätningarna kan göras enkelt.

**AAP11 6/6X1.5 LO-LI DL OR**

**Weidmüller Interface GmbH & Co. KG**  
Klingenbergstraße 26  
D-32758 Detmold  
Germany

[www.weidmueller.com](http://www.weidmueller.com)

**Tillbehör****Allmänna beställningsdata**

Typ	FZS 2/4 RT/80 SAKT4	Utförande
Art.nr.	<a href="#">1276300000</a>	Stickkontakt (plint), Stickanslutning, 2 mm <sup>2</sup> , Antal anslutningar: 2,
GTIN (EAN)	4008190026080	Antal poler: 1, Bredd: 9 mm
Förp.	20 ST	