

VPU ZPA I 3+1 A 300/12,5

Weidmüller Interface GmbH & Co. KG

Klingenbergstraße 26

D-32758 Detmold

Germany

www.weidmueller.com



Lightning arresters for 40 mm rail systems

- Simple and safe to use and install
- Complete and permanent status control
- Leakage current free surge protection
- Application-specific application classes with 7.5 kA and 12.5 kA discharge current

Allmänna beställningsdata

Utförande	Överspanningsavledare, Lågspänning, Läckströmsfri, TN-C-S, TN-S, TT
Art.nr.	2674400000
Typ	VPU ZPA I 3+1 A 300/12,5
GTIN (EAN)	4050118686807
Förp.	1 items
Leveransstatus	Avanmäld
Sista orderdatum	2023-10-31T00:00:00+01:00
Alternativ produkt	VPU ZPA S I 3+1 RA 300/12,5

VPU ZPA I 3+1 A 300/12,5

Weidmüller Interface GmbH & Co. KG

Klingenbergstraße 26

D-32758 Detmold

Germany

www.weidmueller.com

Tekniska data

Godkännanden

Godkännanden



ROHS

Uppfyllelse

Mått och vikter

Djup	99 mm	Byggdjup (tum)	3.8976 inch
Höjd	229 mm	Bygghöjd (tum)	9.0157 inch
Bredd	47 mm	Byggbredd (tum)	1.8504 inch
Nettovikt	100 g		

Temperaturer

Lagertemperatur	-40 °C...70 °C	Drifttemperatur	-40 °C...70 °C
Fuktighet	5...95 % (ingen daggbildning)		

Miljööverensstämmelse för produkt

RoHS-kompatibilitetsstatus	Kompatibel utan undantag
REACH SVHC	Nej mSvHC över 0,1 viktprocent

Allmänna data

Optisk funktionsdisplay	grön = ok, röd = avledare defekt, byt ut	Segment	Energifördelning
Utförande	Läckströmsfri	Byggform	för 40 mm samlingsskenor
Brännbarhetsklass enligt UL 94	V-0	Färgkod	grå
Lämplig för	Count-in-montage (fritt från strömläckage)	Skyddsklass	IP30, i kombination med beröringsskydd
Höjdområde för drift	≤ 4000 m		

Märkdata IEC/EN

Antal poler	4	Läckström vid Un	5 µA
Signalkontakt	1 CO 250 V AC, 1 A / 125 V DC, 30 mA	Märkspänning (AC)	240 V
Lågspänningsnät	TN-C-S, TN-S, TT	Skydds nivå Up vid IN (N-PE)	≤ 1.5 kV
Spänningstyp	AC	Temporär överspänning - TOV	442 V
Säkringsskydd	Ingen säkring krävs ≤ 315 A gG	Svarstid/reservtid	≤ 100 ns
Lämplig för	Count-in-montage (fritt från strömläckage)	Normer	IEC61643-11, EN61643-11
Blixttestström Iimp (10/350 µs) (L-PE)	12.5 kA	Blixtstötström, Iimp (10/350 µs) (N-PE)	50 kA
Kravklass enligt EN 61643-11	T1, T2	Kravklass enligt IEC 61643-11	Typ I, Typ II
Högsta normalspänning, Uc (AC)	300 V	Högsta normalspänning, Uc (N-PE)	305 V
Nätspänning	230 V / 400 V	Avledningsström I _{max} . (8/20 µs) N-PE	100 kA
Avledningsström In (8/20 µs) N-PE	80 kA	Energikoordinater (≤10 m)	Typ I, Typ II, Typ III
Avledningsström In (8/20 µs) ledare-PE	20 kA	Avledningsström I _{max} . (8/20 µs) ledare-PE	50 kA
Överspänningsskydd typ	T1, T2	Skydds nivå Up vid IN (L/N-PE)	≤ 1.5 kV
Kortslutningsström ISCCR (Short Circuit Current Rating)	25 kA	Följdströmssläckande förmåga I _{fi}	ingen efterföljande nätström att ta hänsyn till
Integrerad försäkring	Nej		

VPU ZPA I 3+1 A 300/12,5

Weidmüller Interface GmbH & Co. KG

Klingenbergstraße 26

D-32758 Detmold

Germany

www.weidmueller.com

Tekniska data

Allmänna data

Antal poler	4	Skyddsklass	IP30, i kombination med beröringsskydd
Färgkod	grå		

Anslutningsdata

Avisoleringslängd	12 mm	Ledaranslutningsteknik	Skruvanslutning
Anslutningstyp	klämd	Åtdragningsmoment, max.	4.5 Nm
Anslutningsområde, min.	16 mm ²	Anslutningsområde, max.	35 mm ²
Ledardiameter, fintrådig med ändhylsa (DIN 46228/1), min	16 mm ²	Ledardiameter, fintrådig med ändhylsa (DIN 46228/1), max.	25 mm ²
Anslutningsarea, flertrådig, min.	16 mm ²	Anslutningsarea, flertrådig, max.	35 mm ²

Elektriska data

Spänningstyp	AC	Märkström	20 A
--------------	----	-----------	------

Garanti

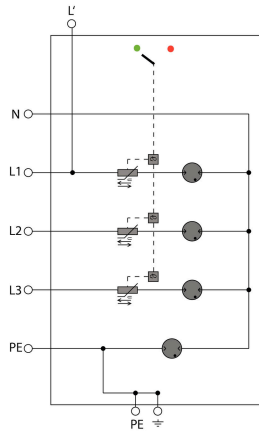
Tidsperiod	5 År		
------------	------	--	--

Viktig hänvisningstext

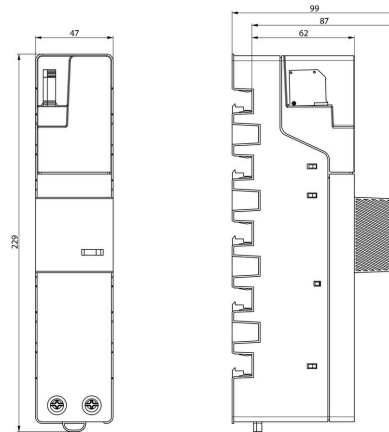
Produktinformation	Gäller endast IT-strömsystem där jordanslutningen på fördelningstransformatorn förbinds med jord hos kunden (RE=RA på bild 44.A1 i IEC 60634-4-44:2018).
--------------------	--

Klassificeringar

ETIM 8.0	EC001457	ETIM 9.0	EC001457
ETIM 10.0	EC001457	ECLASS 14.0	27-17-12-04
ECLASS 15.0	27-17-12-04		



Prinzipschaltbild



VPU ZPA I 3+1 A 300/12,5

Weidmüller Interface GmbH & Co. KG
Klingenbergstraße 26
D-32758 Detmold
Germany

www.weidmueller.com

Tillbehör

Krysspårskruvmejsel, typ Phillips



VDE-isolerad kryssmejsel, Typ Phillips, SDIK PH DIN 7438, ISO 8764/2-PH, klingprofil enligt ISO 8764-PH, SoftFinish-handtag

Allmänna beställningsdata

Typ	SDIK PH1 X 80	Utförande
Art.nr.	2749890000	Skruvmejsel, Klingbredd (B): 1 mm, 80 mm, Klingtjocklek: 1
GTIN (EAN)	4050118897098	
Förp.	1 ST	

Spår-Skruvmejsel



VDE-isolerad spårskruvmejsel, SDI DIN 7437, ISO 2380/2, klingprofil enligt DIN 5264, ISO 2380/1, SoftFinish-handtag

Allmänna beställningsdata

Typ	SDIS 1.0X5.5X125	Utförande
Art.nr.	2749850000	Skruvmejsel, Klingbredd (B): 5.5 mm, Klinglängd: 125 mm,
GTIN (EAN)	4050118897050	Klingtjocklek: 1 mm
Förp.	1 ST	