

IE-C5DB4BB0030MCSMSS-X**Weidmüller Interface GmbH & Co. KG**

Klingenbergstraße 26

D-32758 Detmold

Germany

www.weidmueller.com



Konfektionerade IE-kablar, bankabel, Kat. 5, blå M12

Allmänna beställningsdata

Utförande	Systemkabel, M12 D-kod – IP 67 hane rak, M12 D-kod – IP 67 hona rak, Kat. 5 (ISO/IEC 11801)/Kat. 5e (TIA T568-B), Polyolefin, 3 m
Art.nr.	2672350030
Typ	IE-C5DB4BB0030MCSMSS-X
GTIN (EAN)	4064675261872
Förp.	1 items

IE-C5DB4BB0030MCSMSS-X

Weidmüller Interface GmbH & Co. KG
Klingenbergstraße 26
D-32758 Detmold
Germany

www.weidmueller.com

Tekniska data

Godkännanden

ROHS Uppfyllelse

Mått och vikter

Längd 3 m Bygglängd (tum) 118.1102 inch
Nettovikt 150 g

Temperaturer

Lagertemperatur Drifttemperatur
Installation temperature

Miljööverensstämmelse för produkt

RoHS-kompatibilitetsstatus Kompatibel med undantag
RoHS-undantag (om tillämpligt/känt) 6c
REACH SVHC Lead 7439-92-1
SCIP 67cf1078-beca-4687-860b-dc475a6ec24a

Allmänna standarder

Kontaktton Norm IEC 61076-2-101

Elektriska egenskaper

Isolationsmotstånd $\geq 5000 \text{ M}\Omega$ Nominell spänning 125 V

Kabelfspecifika standarder

Lodrät flamutbredning i kabelbuntar EN 60332-3-25 Flertrådiga metalliska data- och styrkablar IEC 61156-6
Halogenvätehalt According to EN-50267-2-1 Korrosiviteten av brandgaser EN 50267-2-2
Brandskydd i spårbundna fordon NFPA 130, DIN EN 45545-2 Röktäthet EN 61034-2
Giftiga gaser EN 50305

Elektriska egenskaper kabel

Isolationsmotstånd $\geq 5000 \text{ M}\Omega$ Kategori Kat. 5 (ISO/IEC 11801)/ Kat. 5e (TIA T568-B)
Kopplingsdämpning upp till 1000 MHz 90 dB Kopplingsmotstånd vid 10 MHz/m 8.00 m Ω
Skärmdämpning upp till 1000 MHz 60.00 dB Provspänning ledare-ledare-skärm 1000 Veff, 50 Hz, 1 min

Kabeluppbyggnad

Ledardiameter, AWG, max AWG 22 Mantelfärg blå
Area 4*AWG 22/7 - 0,32 mm² Avskärmning SF/UTP
Antal ledare 4 Isolering PE
Manteldiameter, max. 6.8 mm Manteldiameter, min. 6.4 mm
Material mantel Polyolefin Kabeluppbyggnad Hybrid cable, for permanent installation
Koppardiameter 0.75 mm Tjocklek ledarisolering 1.4 mm
Färcodning blå, gul, vit, orange Ledarmaterial Koppar förtennad
Tjocklek mantelmaterial 1 mm

Tekniska data

Kontakt höger

Stickkontakt höger M12, D-kodad, Antal poler:
4, IP67, honkontakt, rak,
anslutningsstickpropp,
Plast, skärmade

Kontakt vänster

Stickkontakt vänster M12, D-kodad, Antal poler:
4, IP67, hankontakt, rak,
anslutningsstickpropp,
Plast, skärmade

Mekaniska egenskaper och materialegenskaper kabel

Oljebeständighet	motsvarande IEC 60811:404	Färgkod	blå
Halogener	Nej, halogenfri, enligt IEC 60754-2	Böjradie min, upprepad	6*Diometer
Böjradie min, unik	5 x kabeldiameter	Flamhärdighet	in accordance with IEC 60332-1-2, EN 60332-3-25
Korrosivitet av brandgaser	EN 50267-2-2	Röktäthet	EN 61034-2

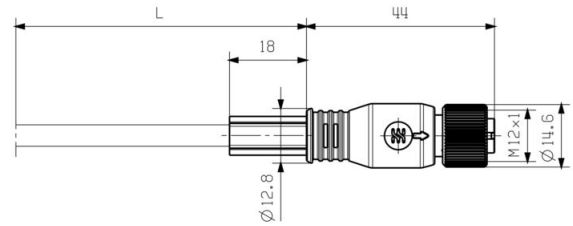
Klassificeringar

ETIM 8.0	EC002599	ETIM 9.0	EC002599
ETIM 10.0	EC002599	ECLASS 14.0	27-06-03-08
ECLASS 15.0	27-06-03-08		

Profilritning



Profilritning



Kopplingsbild

M12		M12
1	yellow	1
2	white	2
3	orange	3
4	blue	4

Detaljerad ritning



IE-C5DB4BB0030MCSMSS-X

Weidmüller Interface GmbH & Co. KG
Klingenbergstraße 26
D-32758 Detmold
Germany

www.weidmueller.com

Tillbehör

Screwty® kabelförskruvningsverktyg



Det perfekta verktyget för alla tillämpningar
Screwty® är det idealiska universalverktyget för åtdragning alla vanliga givar- och ställdonsledningar. Med Screwty® kommer man även lätt åt svåråtkomliga, runda kontaktdon. Utan stor kraft, bara med enkel vridning kan kontaktdon enkelt lossas och skruvas fast. Screwty® passar till de flesta ledningar och kontaktdon även från andra tillverkare (över 90 %) och är därmed unik och kan användas över hela världen. Screwty® består av ett handtag med en konventionell 1/4-tumsanslutning. Sålunda kan det användas för alla storlekar: för M12 och M8 runda anslutningsdon samt för M12F och M8F fritt konfektionerbara stickproppar och uttag, liksom för alla M23 stickproppar och uttag.

Allmänna beställningsdata

Typ	SCREWTY SET	Utförande
Art.nr.	1910000000	Cable gland tool for M8, M12 lines and connectors
GTIN (EAN)	4032248436842	
Förp.	1 ST	

Screwty® kabelförskruvningsverktyg med momentfunktion



Det perfekta verktyget för alla tillämpningar
Screwty® är det idealiska universalverktyget för åtdragning alla vanliga givar- och ställdonsledningar. Med Screwty® kommer man även lätt åt svåråtkomliga, runda kontaktdon. Utan stor kraft, bara med enkel vridning kan kontaktdon enkelt lossas och skruvas fast. Screwty® passar till de flesta ledningar och kontaktdon även från andra tillverkare (över 90 %) och är därmed unik och kan användas över hela världen. Screwty® består av ett handtag med en konventionell 1/4-tumsanslutning. Sålunda kan det användas för alla storlekar: för M12 och M8 runda anslutningsdon samt för M12F och M8F fritt konfektionerbara stickproppar och uttag, liksom för alla M23 stickproppar och uttag.

Allmänna beställningsdata

Typ	SCREWTY SET -DM	Utförande
Art.nr.	1920000000	Cable gland tool for M8, M12 lines and connectors
GTIN (EAN)	4032248436859	
Förp.	1 ST	

IE-C5DB4BB0030MCSMSS-X

Weidmüller Interface GmbH & Co. KG
Klingenbergstraße 26
D-32758 Detmold
Germany

www.weidmueller.com

Tillbehör

Screwty® kabelförskruvningsverktyg



Det perfekta verktyget för alla tillämpningar
Screwty® är det idealiska universalverktyget för åtdragning alla vanliga givar- och ställdonsledningar. Med Screwty® kommer man även lätt åt svåråtkomliga, runda kontaktdon. Utan stor kraft, bara med enkel vridning kan kontaktdon enkelt lossas och skruvas fast. Screwty® passar till de flesta ledningar och kontaktdon även från andra tillverkare (över 90 %) och är därmed unik och kan användas över hela världen. Screwty® består av ett handtag med en konventionell 1/4-tumsanslutning. Sålunda kan det användas för alla storlekar: för M12 och M8 runda anslutningsdon samt för M12F och M8F fritt konfektionerbara stickproppar och uttag, liksom för alla M23 stickproppar och uttag.

Allmänna beställningsdata

Typ	SCREWTY- M12	Utförande
Art.nr.	1900000000	Cable gland tool for moulded M12 lines
GTIN (EAN)	4032248375868	
Förp.	1 ST	

Screwty® kabelförskruvningsverktyg med momentfunktion



Det perfekta verktyget för alla tillämpningar
Screwty® är det idealiska universalverktyget för åtdragning alla vanliga givar- och ställdonsledningar. Med Screwty® kommer man även lätt åt svåråtkomliga, runda kontaktdon. Utan stor kraft, bara med enkel vridning kan kontaktdon enkelt lossas och skruvas fast. Screwty® passar till de flesta ledningar och kontaktdon även från andra tillverkare (över 90 %) och är därmed unik och kan användas över hela världen. Screwty® består av ett handtag med en konventionell 1/4-tumsanslutning. Sålunda kan det användas för alla storlekar: för M12 och M8 runda anslutningsdon samt för M12F och M8F fritt konfektionerbara stickproppar och uttag, liksom för alla M23 stickproppar och uttag.

Allmänna beställningsdata

Typ	SCREWTY-M12-DM	Utförande
Art.nr.	1900001000	Cable gland tool for moulded M12 lines
GTIN (EAN)	4032248436408	
Förp.	1 ST	