

## AEP ITB 2.5 BB NDT BL

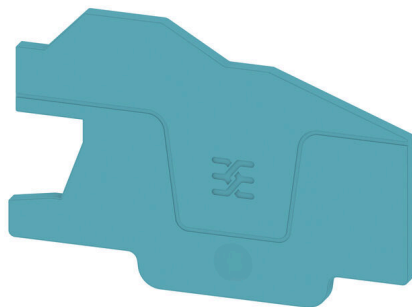
Weidmüller Interface GmbH &amp; Co. KG

Klingenbergstraße 26

D-32758 Detmold

Germany

www.weidmueller.com



Skiljeplattor och ändplattor är viktiga tillbehör för plintar. Skiljeplattor erbjuder optisk och elektrisk separation av olika potentialer och funktionsgrupper, vilket ökar säkerheten och säkerställer en tydlig struktur inuti kopplings-skåpet. Ändplattor stänger plintraden på sidorna, skyddar mot kontakt med spänningsförande delar och säkerställer ett rent, stabilt avslut. Båda komponenter är exakt anpassade till de olika plintserierna från Weidmüller, vilket bidrar till en säker, överensstämmande och professionell ledningsdragning.

## Allmänna beställningsdata

|            |                            |
|------------|----------------------------|
| Utförande  | A-serien, Ändplatta        |
| Art.nr.    | <a href="#">2668800000</a> |
| Typ        | AEP ITB 2.5 BB NDT BL      |
| GTIN (EAN) | 4064675030423              |
| Förp.      | 20 items                   |

## AEP ITB 2.5 BB NDT BL

Weidmüller Interface GmbH & Co. KG  
 Klingenbergstraße 26  
 D-32758 Detmold  
 Germany

www.weidmueller.com

## Tekniska data

## Godkännanden

|      |             |
|------|-------------|
| ROHS | Uppfyllelse |
|------|-------------|

## Mått och vikter

|           |          |                 |             |
|-----------|----------|-----------------|-------------|
| Djup      | 36.55 mm | Byggdjup (tum)  | 1.439 inch  |
| Höjd      | 62.64 mm | Bygghöjd (tum)  | 2.4661 inch |
| Bredd     | 2.1 mm   | Byggbredd (tum) | 0.0827 inch |
| Nettovikt | 2.61 g   |                 |             |

## Temperaturer

|                                 |                |                                 |                |
|---------------------------------|----------------|---------------------------------|----------------|
| Lagertemperatur                 | -25 °C...55 °C | Omgivningstemperatur            | -60 °C...85 °C |
| Varaktig driftstemperatur, min. | -60 °C         | Varaktig driftstemperatur, max. | 130 °C         |

## Miljööverensstämmelse för produkt

|                             |                                |                  |  |
|-----------------------------|--------------------------------|------------------|--|
| RoHS-kompatibilitetsstatus  | Kompatibel utan undantag       |                  |  |
| REACH SVHC                  | Nej mSvHC över 0,1 viktprocent |                  |  |
| Produktens koldioxidavtryck | Vagga till grind               | 0.025 kg CO2 eq. |  |

## Materialdata

|                                |       |         |     |
|--------------------------------|-------|---------|-----|
| Grundläggande material         | Wemid | Färgkod | blå |
| Brännbarhetsklass enligt UL 94 | V-0   |         |     |

## Ytterligare tekniska data

|         |    |
|---------|----|
| rastbar | Ja |
|---------|----|

## Klassificeringar

|             |             |             |             |
|-------------|-------------|-------------|-------------|
| ETIM 8.0    | EC000886    | ETIM 9.0    | EC000886    |
| ETIM 10.0   | EC000886    | ECLASS 14.0 | 27-25-03-01 |
| ECLASS 15.0 | 27-25-03-01 |             |             |