

AITB 16 BB 2C PE**Weidmüller Interface GmbH & Co. KG**

Klingenbergstraße 26

D-32758 Detmold

Germany

www.weidmueller.com

**Ledningsdragning för byggnadsinstallation**

För byggnadsinstallation erbjuder vi ett komplett system som rör sig runt 10×3-kopparskenan och innefattar perfekt koordinerade komponenter: från installationsplintar, nollledarplintar och fördelar-plintar till omfattande tillbehör som samlingskenor och hållare för dessa.

Allmänna beställningsdata

| | |
|------------|--|
| Utförande | Skyddsledarplint, PUSH IN, grön/gul, 16 mm ² , 800 V, Antal anslutningar: 2, Antal våningar: 1, TS 35, V-0, Wemid |
| Art.nr. | 2668760000 |
| Typ | AITB 16 BB 2C PE |
| GTIN (EAN) | 4064675266242 |
| Förp. | 20 items |

Tekniska data

Godkännanden

Godkännanden



ROHS Uppfyllelse

Mått och vikter

| | | | |
|-----------|---------|-----------------|-------------|
| Djup | 52.9 mm | Byggdjup (tum) | 2.0827 inch |
| Höjd | 84.6 mm | Bygghöjd (tum) | 3.3307 inch |
| Bredd | 10 mm | Byggbredd (tum) | 0.3937 inch |
| Nettovikt | 44.08 g | | |

Temperaturer

| | | | |
|---------------------------------|----------------|---------------------------------|----------------|
| Lagertemperatur | -25 °C...55 °C | Omgivningstemperatur | -60 °C...85 °C |
| Varaktig driftstemperatur, min. | -60 °C | Varaktig driftstemperatur, max. | 130 °C |

Miljööverensstämmelse för produkt

| | | | |
|-----------------------------|--------------------------------|------------------|--|
| RoHS-kompatibilitetsstatus | Kompatibel utan undantag | | |
| REACH SVHC | Nej mSvHC över 0,1 viktprocent | | |
| Produktens koldioxidavtryck | Vagga till grind | 1.759 kg CO2 eq. | |

Allmänt

| | | | |
|-------------------------|---------------|--------------------------|--------|
| Ledardiameter, AWG, max | AWG 4 | Ledardiameter, AWG, min. | AWG 18 |
| Normer | IEC 60947-7-2 | Montageskena obestyckad | TS 35 |

Klämbara ledare (Märkanslutning)

| | | | |
|--|-------------------------------|---|---------------------|
| Tolkdorn enligt 60 947-1 | A6 | Ledardiameter, AWG, max | AWG 4 |
| Anslutningsriktning | övre | Avisoleringslängd | 18 mm |
| Anslutningstyp 2 | Anslutning till samlingsskena | Anslutningstyp | PUSH IN |
| Antal anslutningar | 2 | Anslutningsområde, max. | 16 mm ² |
| Anslutningsområde, min. | 0.5 mm ² | Klingmått | 1,0 x 5,5 mm |
| Ledardiameter, AWG, min. | AWG 18 | Ledararea, fintrådig med ändhylsa DIN 46228/4, max. | 10 mm ² |
| Ledararea, fintrådig med ändhylsor DIN 46228/4, min. | 0.5 mm ² | Ledararea, fintrådig med ändhylsa DIN 46228/1, max. | 16 mm ² |
| Ledararea, fintrådig med ändhylsa DIN 46228/1, min. | 0.5 mm ² | Ledardiameter, fintrådig, max. | 16 mm ² |
| Ledararea, fintrådig, min. | 0.5 mm ² | Anslutningsarea, flertrådig, max. | 16 mm ² |
| Anslutningsarea, flertrådig, min. | 0.5 mm ² | Tvilling-ändhylsa, max. | 6 mm ² |
| Tvilling-ändhylsa, min. | 0.75 mm ² | Ledararea, entrådig, max. | 16 mm ² |
| Ledararea, entrådig, min. | 0.5 mm ² | Anslutningsarea, fintrådig, min. | 0.5 mm ² |

Klämbara ledare (ytterligare anslutning)

Anslutningstyp, ytterligare anslutning PUSH IN

Tekniska data

Märkdata

| | | | |
|--------------------------------|--------------------|---|---------|
| Märkarea | 16 mm ² | Märkspänning | 800 V |
| Märkspänning till grannklämman | 800 V | Märkspänning DC | 800 V |
| Normer | IEC 60947-7-2 | Genomgångsmotstånd enligt IEC 60947-7-x | 0.42 mΩ |
| Märkstötspänning | 8 kV | Förlusteffekt enligt IEC 60947-7-x | 0.00 mW |
| Överspanningskategori | III | Nedsmutningsgrad | 3 |

Materialdata

| | | | |
|------------------------|--------|--------------------------------|----------|
| Grundläggande material | Wemid | Färgkod | grön/gul |
| Färg manöverelement | orange | Brännbarhetsklass enligt UL 94 | V-0 |

Systemparametrar

| | | | |
|-----------------------------|-----|-------------------------------|-------|
| Ändplatta krävs | Ja | Antal potentialer | 1 |
| Antal våningar | 1 | Antal klämställena per våning | 2 |
| Nivåer internt överkopplade | Nej | Montageskena obestyckad | TS 35 |
| N-Funktion | Nej | PE-Funktion | Ja |
| PEN-Funktion | Nej | | |

Ytterligare tekniska data

| | | | |
|----------------------------|-----|--------------|-------|
| rastbar | Ja | Montagesätt | TS 35 |
| explosionstestat utförande | Nej | Moneringstyp | TS 35 |

Klassificeringar

| | | | |
|-------------|-------------|-------------|-------------|
| ETIM 8.0 | EC000901 | ETIM 9.0 | EC000901 |
| ETIM 10.0 | EC000901 | ECLASS 14.0 | 27-25-01-03 |
| ECLASS 15.0 | 27-25-01-03 | | |

AITB 16 BB 2C PE

Weidmüller Interface GmbH & Co. KG

Klingenbergstraße 26

D-32758 Detmold

Germany

Tillbehör

www.weidmueller.com

Ändplattor och skiljeplattor



Skiljeplattor och ändplattor är viktiga tillbehör för plintar. Skiljeplattor erbjuder optisk och elektrisk separation av olika potentialer och funktionsgrupper, vilket ökar säkerheten och säkerställer en tydlig struktur inuti kopplingskåpet. Ändplattor stänger plintraden på sidorna, skyddar mot kontakt med spänningsförande delar och säkerställer ett rent, stabilt avslut. Båda komponenter är exakt anpassade till de olika plintserierna från Weidmüller, vilket bidrar till en säker, överensstämmande och professionell ledningsdragnig.

Allmänna beställningsdata

| | | |
|------------|----------------------------|--------------------------|
| Typ | AEP ITB 16 BB 2C | Utförande |
| Art.nr. | 2668840000 | A-serien, Ändplatta |
| GTIN (EAN) | 4064675266266 | |
| Förp. | 20 ST | |
| Typ | APP ITB 16 BB 2C/NDT BL | Utförande |
| Art.nr. | 2668890000 | A-serien, Sektionsplatta |
| GTIN (EAN) | 4064675266297 | |
| Förp. | 20 ST | |

Ändstöd



För att säkerställa en permanent fixering på montageskenan och förhindra sidoförskjutning har Weidmüller ändvinklar i programmet. Det finns utföranden med skruv och skruvlösa utföranden. På ändvinklarna finns märkningsmöjligheter, även för gruppmarkning och möjligheten att förvara teststickkontakter.

Allmänna beställningsdata

| | | |
|------------|----------------------------|---------------------|
| Typ | AEB 35 SC/1 | Utförande |
| Art.nr. | 1991920000 | A-serien, Ändvinkel |
| GTIN (EAN) | 4050118376722 | |
| Förp. | 50 ST | |
| Typ | AEB 35 SCL/1 V0 | Utförande |
| Art.nr. | 2661280000 | A-serien, Ändvinkel |
| GTIN (EAN) | 4050118702163 | |
| Förp. | 20 ST | |

AITB 16 BB 2C PE

Weidmüller Interface GmbH & Co. KG

Klingenbergstraße 26

D-32758 Detmold

Germany

www.weidmueller.com

Tillbehör

Testadapter och testuttag



Testadapter och provkontakt används för elektriska anslutningen mellan kopplingsplintar och testutrustning. På så sätt kan en elektrisk kontakt upprättas i kabelanslutet tillstånd och mätningarna kan göras enkelt.

Allmänna beställningsdata

| | | |
|------------|----------------------------|---|
| Typ | ATPG 1.5-10 L | Utförande |
| Art.nr. | 1991890000 | Testadapter (plint), 1.5 mm ² , 250 V, 0.2 A |
| GTIN (EAN) | 4050118376647 | |
| Förp. | 50 ST | |

Ytterligare tillbehör



Ingen uppgift är för liten för den optimala lösningen. Anslutningar är bara en form av den fullständiga processen. Små detaljer är ofta nyckeln till en perfekt lösning i användningar där potentialer testas, grupperas eller till och med isoleras.

Ett system är inget system utan de oundvikliga småsakerna:

- teststickkontakter möjliggör säker testning på testhylsor
- Tillverkningsmedföljande och användningskorrekt.

Allmänna beställningsdata

| | | |
|------------|----------------------------|--|
| Typ | PS 2.0 MC | Utförande |
| Art.nr. | 0310000000 | Kretskortsstickanslutning, Tillbehör, Provkontakt, röd, Antal poler: 1 |
| GTIN (EAN) | 4008190000059 | |
| Förp. | 20 ST | |

Samlingsskenor



Med våra bussstänger i olika material och associerade tillbehör kan du ansluta kablar i minsta montageytan. Beroende på applikationen kan potentialer samlas in, distribueras eller avskiljas.

Allmänna beställningsdata

| | | |
|------------|----------------------------|--|
| Typ | SSCH 10X3X1000 CU/SN | Utförande |
| Art.nr. | 0348900000 | Samlingsskena (plint), Silver, Höjd: 1000 mm, Djup: 3 mm, Koppar |
| GTIN (EAN) | 4008190024802 | |
| Förp. | 25 M | |

AITB 16 BB 2C PE

Weidmüller Interface GmbH & Co. KG
Klingenbergstraße 26
D-32758 Detmold
Germany

www.weidmueller.com

Tillbehör

Neutral



WS-märkning är det perfekta valet för plintar i W-serien. Tack vare sin systemkompatibilitet kan WS-skyltar också användas i I-serien och Z-serien. De generösa märkytorna tillåter inte bara långa teckensträngar utan även flera rader text.

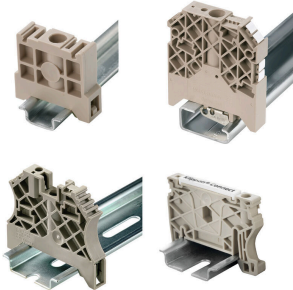
WS-märkning är idealisk för långa, kundanpassade teckensträngar. Genom det beprövade MultiCard-formatet är det möjligt att utföra märkning med PrintJet CONNECT eller Plotter.

- Monteringsbar i remsor eller enskilt
 - Märkning i beprövat MultiCard-format
- För specialtryck: Skicka en fil till oss av vår märkningsprogramvara M-Print PRO eller M-Print PRO Online (utan installation) för dina märknings-specifikationer.

Allmänna beställningsdata

| | | |
|------------|----------------------------|---|
| Typ | WS 7.8/9.2 PLUS MC NE GR | Utförande |
| Art.nr. | 1208970000 | WS, Plintmärkning, 7.8 x 9.2 mm, Delning i mm (P): 9.20 |
| GTIN (EAN) | 4032248990092 | Weidmueller, grå |
| Förp. | 360 ST | |

Ändstöd



För att säkerställa en permanent fixering på montageskenan och förhindra sidoförskjutning har Weidmüller ändvinklar i programmet. Det finns utföranden med skruv och skruvlösa utföranden. På ändvinklarna finns märkningsmöjligheter, även för gruppmarkering och möjligheten att förvara teststickkontakter.

Allmänna beställningsdata

| | | |
|------------|----------------------------|---------------------|
| Typ | AEB 35 SCL/1 V0 BK | Utförande |
| Art.nr. | 2661300000 | A-serien, Ändvinkel |
| GTIN (EAN) | 4050118702187 | |
| Förp. | 20 ST | |
| Typ | AEB 35 SCL/1 V0 GY | Utförande |
| Art.nr. | 2661290000 | A-serien, Ändvinkel |
| GTIN (EAN) | 4050118702170 | |
| Förp. | 20 ST | |

AITB 16 BB 2C PE

Weidmüller Interface GmbH & Co. KG

Klingenbergstraße 26

D-32758 Detmold

Germany

www.weidmueller.com

Tillbehör

Spår-Skruvmejsel

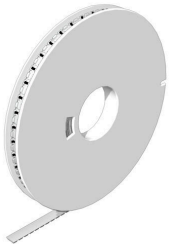


Spårskruvmejsel med rundklinga, SD DIN 5265, ISO 2380/2, klingprofil enligt DIN 5264, ISO 2380/1, Spets krom top, SoftFinish-handtag

Allmänna beställningsdata

| | | |
|------------|----------------------------|--|
| Typ | SDS 1.0X5.5X150 | Utförande |
| Art.nr. | 2749380000 | Skruvmejsel, Klingbredd (B): 5.5 mm, Klinglängd: 150 mm, |
| GTIN (EAN) | 4050118895605 | Klingtjocklek: 1 mm |
| Förp. | 1 ST | |

WS 8/10



WS/DEK

MultiMark plintmärkningar använder ett innovativt kompositmaterial, tillverkat av två komponenter. Märkningens hårda sockel snäpper säkert in i kontaktdonet. Den elastiska ytbehandlingen ger enkel montering av märkningen. Detta särskilt stansade material gör att remsorna kan sträckas för att anpassas till de små variationer i mellanrum som tenderar att adderas, särskilt vid långa plintrader. En annan fördel: ytmaterialets utmärkta tryckbarhet säkerställer en hållbar och slitstark märkning. En upplösning på 300 dpi ger en tydlig, lätt läsbar skrift.

Dina fördelar med MultiMark

- Kompatibel med Weidmüllers modulplintar
- Fast montage och hållbara utskrifter
- Kontinuerliga remsor sparar installationstid
- Enkelt montage tack vare ett innovativt kompositmaterial
- Stort märkningsfält för bästa möjliga läsbarhet
- Stor flexibilitet tack vare anpassning till valfri tillverkare

Allmänna beställningsdata

| | | |
|------------|----------------------------|--|
| Typ | WS-A 8/10 MM WS | Utförande |
| Art.nr. | 2619890000 | WS, Plintmärkning, 8 x 10 mm, Weidmueller, vit |
| GTIN (EAN) | 4050118626193 | |
| Förp. | 350 ST | |

AITB 16 BB 2C PE

Weidmüller Interface GmbH & Co. KG

Klingenbergstraße 26

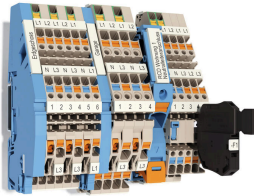
D-32758 Detmold

Germany

www.weidmueller.com

Tillbehör

Installationsplintar



Ledningsdragnig för byggnadsinstallation
För byggnadsinstallation erbjuder vi ett komplett system som rör sig runt 10×3-kopparskenan och innefattar perfekt koordinerade komponenter: från installationsplintar, nolledarplintar och fördelarplintar till omfattande tillbehör som samlingskenor och hållare för dessa.

Allmänna beställningsdata

| | | |
|------------|----------------------------|--|
| Typ | AITB 16 BB NLO BL | Utförande |
| Art.nr. | 2669140000 | Flervånings installationsplintblock, PUSH IN, blå, 16 mm ² , 76 A, 1000 |
| GTIN (EAN) | 4064675266372 | V, Antal anslutningar: 2, Antal våningar: 1 |
| Förp. | 20 ST | |

Överkopplingar



Fördelningen eller mångfaldigandet av en potential till angränsande kopplingsplintar genomförs via en överkoppling. Ytterligare insatser från kabeldragnig kan lätt undvikas. Även om polerna bryts ut är kontaktens tillförlitlighet i kopplingsplintar fortfarande garanterad. Vår portfölj erbjuder pluggbara och skruvbara överkopplingssystem för modulär plintar.

Allmänna beställningsdata

| | | |
|------------|----------------------------|--|
| Typ | ZQV 10N/2 | Utförande |
| Art.nr. | 2497250000 | Överkoppling (plint), instucken, orange, 57 A, Antal poler: 2, Delning i |
| GTIN (EAN) | 4050118509144 | mm (P): 10.00, Isolerad: Ja, Bredd: 17.8 mm |
| Förp. | 25 ST | |

Testadapter och testuttag



Testadapter och provkontakt används för elektriska anslutningen mellan kopplingsplintar och testutrustning. På så sätt kan en elektrisk kontakt upprättas i kabelanslutet tillstånd och mätningarna kan göras enkelt.

Allmänna beställningsdata

| | | |
|------------|----------------------------|---|
| Typ | FZS 2/4 RT/80 SAKT4 | Utförande |
| Art.nr. | 1276300000 | Stickkontakt (plint), Stickanslutning, 2 mm ² , Antal anslutningar: 2, |
| GTIN (EAN) | 4008190026080 | Antal poler: 1, Bredd: 9 mm |
| Förp. | 20 ST | |