

HDC HE 24 N FQT

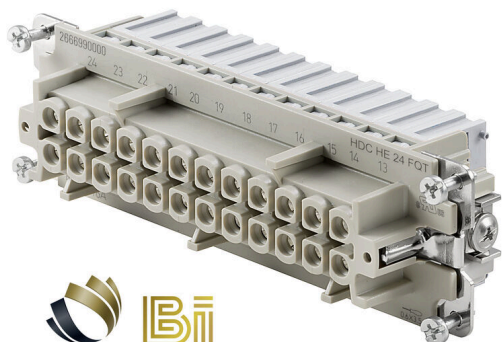
Weidmüller Interface GmbH & Co. KG

Klingenbergstraße 26

D-32758 Detmold

Germany

www.weidmueller.com

SNAP IN 

Med SNAP IN-anslutningen är ledarens anslutningsnivå redan öppen och den avisolerade kontakten kan enkelt föras in. I ändläget stängs den patenterade spännmekanismen automatiskt. Därigenom är den så gott som underhållsfri och en säker, permanent och vibrationssäker anslutning upprättas. Weidmüller är därför den första och enda tillverkaren som erbjuder detta innovativa anslutningssystem.

Allmänna beställningsdata

Utförande	HDC - Kontakt, Hylsa, 500 V, 16 A, Antal poler: 24, SNAP IN, Installationsstorlek: 12, 8
Art.nr.	2666990000
Typ	HDC HE 24 N FQT
GTIN (EAN)	4050118898217
Förp.	1 items

HDC HE 24 N FQT

Weidmüller Interface GmbH & Co. KG
Klingenbergstraße 26
D-32758 Detmold
Germany

www.weidmueller.com

Tekniska data

Godkännanden

Godkännanden



ROHS	Uppfyllelse
UL File Number Search	UL-webbplats
Certifikat nr (cURus)	E92202

Mått och vikter

Djup	111 mm	Byggdjup (tum)	4.3701 inch
Höjd	36.3 mm	Bygghöjd (tum)	1.4291 inch
Bredd	34 mm	Byggbredd (tum)	1.3386 inch
Nettovikt	115 g		

Temperaturer

Gränsvärde, temperatur -40 °C ... 125 °C

Miljööverensstämmelse för produkt

RoHS-kompatibilitetsstatus	Kompatibel med undantag
RoHS-undantag (om tillämpligt/känt)	6c
REACH SVHC	Lead 7439-92-1, Potassium perfluorobutane sulfonate 29420-49-3
SCIP	b67daa31-7dca-434d-8290-da7fb52f83a2

Allmänna data

Antal poler	24	
Stickcykler Ag	≥ 500	
Stickcykler Au	≥ 500	
Anslutningstyp	SNAP IN	
Installationsstorlek	12, 8	
Brännbarhetsklass enligt UL 94	V-0	
Genomgångsmotstånd (6)	≤2 mΩ	
Färgkod	ljusgrå (RAL 7035)	
Isolationsmotstånd	1010 Ω	
Isoleringsmaterial	PC glasfiberförstärkt (UL-listad och järnväg-kvalificerad), PA 66	
Isoleringsmaterialgrupp	IIIa	
Tightening torque, max. PE connection	1.5 Nm	
Yta	Silver passiverad	
Typ	Hylsa	
Nedsmutningsgrad	3	
Tightening torque, min. PE connection	1.2 Nm	
Grundläggande material	Kopparlegering	
Serie	HE	
Märkspänning (DIN EN 61984)	500 V	
Märkspänning enligt UL/CSA	600 V AC/DC	
Märkstötspänning (DIN EN 61984)	6 kV	
Märkström (DIN EN 61984)	16 A	
Märkström (UR)	Ledaranslutningsarea, genomsnitt Märkström	AWG 20 5 A
Märkström (cUR)	Ledaranslutningsarea, genomsnitt Märkström	AWG 20 6.6 A
Halogenfri	true	

HDC HE 24 N FQT

Weidmüller Interface GmbH & Co. KG

Klingenbergstraße 26

D-32758 Detmold

Germany

www.weidmueller.com

Tekniska data

Låg rökutveckling enligt DIN EN 45545-2 Ja

BG 12, 8

Antal signalkontakter 0

Antal effektkontakter 24

Mått

Bredd 34 mm

Anslutningsdata PE

Anslutningstyp PE	Skruvanslutning	Klingmått slits (PE-anslutning)	SD 0,8 x 4,0
Avisoleringslängd PE-anslutning	10 mm	Tightening torque, max. PE connection	1.5 Nm
Tightening torque, min. PE connection	1.2 Nm	Montageskruv	M 4
Märkarea	4 mm ²	Ledardiameter, AWG (PE), min.	AWG 20
Ledaranslutningsarea AWG (PE), max.	AWG 12		

Utförande

Ledardiameter, AWG, max	AWG 16	Avisoleringslängd nominellt	10 mm
Anslutningstyp	SNAP IN	Installationsstorlek	12, 8
Genomgångsmotstånd (6)	≤2 mΩ	Klingmått	SD 0,6 x 3,5
Ledardiameter, AWG, min.	AWG 20	Ledardiameter, entrådig max.	2.5 mm ²
Ledardiameter, entrådig min.	0.5 mm ²	Ledararea, fintrådig med ändhylsa DIN 46228/1, min.	0.34 mm ²
Ledardiameter, fintrådig, max.	2.5 mm ²	Ledararea, fintrådig, min.	0.5 mm ²
Ledardiameter, max.	2.5 mm ²	Ledardiameter, min.	0.34 mm ²
Yta	Silver passiverad	Grundläggande material	Kopparlegering
BG	12, 8		

Klassificeringar

ETIM 8.0	EC000438	ETIM 9.0	EC000438
ETIM 10.0	EC000438	ECLASS 14.0	27-44-02-05
ECLASS 15.0	27-44-02-05		