

## HDC HE 16 N FQT

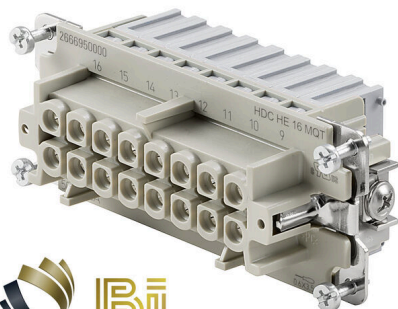
Weidmüller Interface GmbH &amp; Co. KG

Klingenbergstraße 26

D-32758 Detmold

Germany

www.weidmueller.com

SNAP IN 

Med SNAP IN-anslutningen är ledarens anslutningsnivå redan öppen och den avisolerade kontakten kan enkelt föras in. I ändläget stängs den patenterade spännmekanismen automatiskt. Därigenom är den så gott som underhållsfri och en säker, permanent och vibrationssäker anslutning upprättas. Weidmüller är därför den första och enda tillverkaren som erbjuder detta innovativa anslutningssystem.

## Allmänna beställningsdata

Utförande	HDC - Kontakt, Hylsa, 500 V, 16 A, Antal poler: 16, SNAP IN, Installationsstorlek: 6
Art.nr.	<a href="#">2666950000</a>
Typ	HDC HE 16 N FQT
GTIN (EAN)	4050118898200
Förp.	1 items

## HDC HE 16 N FQT

Weidmüller Interface GmbH & Co. KG  
Klingenbergstraße 26  
D-32758 Detmold  
Germany

www.weidmueller.com

## Tekniska data

## Godkännanden

Godkännanden



ROHS	Uppfyllelse
UL File Number Search	<a href="#">UL-webbplats</a>
Certifikat nr (cURus)	E92202

## Mått och vikter

Djup	34 mm	Byggdjup (tum)	1.3386 inch
Höjd	36.3 mm	Bygghöjd (tum)	1.4291 inch
Bredd	84.5 mm	Byggbredd (tum)	3.3268 inch
Längd	84.5 mm	Bygglängd (tum)	3.3268 inch
Diameter	2.5 mm	Nettovikt	79 g

## Temperaturer

Gränsvärde, temperatur -40 °C ... 125 °C

## Miljööverensstämmelse för produkt

RoHS-kompatibilitetsstatus	Kompatibel med undantag
RoHS-undantag (om tillämpligt/känt)	6c
REACH SVHC	Lead 7439-92-1, Potassium perfluorobutane sulfonate 29420-49-3
SCIP	b67daa31-7dca-434d-8290-da7fb52f83a2

## Allmänna data

Antal poler	16	
Stickcykler Ag	≥ 500	
Stickcykler Au	≥ 500	
Anslutningstyp	SNAP IN	
Installationsstorlek	6	
Brännbarhetsklass enligt UL 94	V-0	
Genomgångsmotstånd (6)	≤2 mΩ	
Färgkod	ljusgrå (RAL 7035)	
Isolationsmotstånd	1010 Ω	
Isoleringsmaterial	PA 66	
Isoleringsmaterialgrupp	IIIa	
Tightening torque, max. PE connection	1.5 Nm	
Yta	Silver passiverad	
Typ	Hylsa	
Nedsmutningsgrad	3	
Tightening torque, min. PE connection	1.2 Nm	
Grundläggande material	Kopparlegering	
Serie	HE	
Märkspänning (DIN EN 61984)	500 V	
Märkspänning enligt UL/CSA	600 V AC/DC	
Märkstötspänning (DIN EN 61984)	6 kV	
Märkström (DIN EN 61984)	16 A	
Märkström (UR)	Ledaranslutningsarea, genomsnitt Märkström	AWG 18 7 A
Märkström (cUR)	Ledaranslutningsarea, genomsnitt Märkström	AWG 18 7.1 A

## HDC HE 16 N FQT

Weidmüller Interface GmbH &amp; Co. KG

Klingenbergstraße 26

D-32758 Detmold

Germany

www.weidmueller.com

## Tekniska data

Halogenfri	true
Låg rökutveckling enligt DIN EN 45545-2	Ja
BG	6
Antal signalkontakter	0
Antal effektkontakter	16

## Mått

Bredd	84.5 mm
-------	---------

## Anslutningsdata PE

Anslutningstyp PE	Skruvanslutning	Klingmått slits (PE-anslutning)	SD 0,8 x 4,0
Avisoleringslängd PE-anslutning	10 mm	Tightening torque, max. PE connection	1.5 Nm
Tightening torque, min. PE connection	1.2 Nm	Montageskruv	M 4
Ledardiameter, AWG (PE), min.	AWG 20	Ledaranslutningsarea AWG (PE), max.	AWG 12

## Utförande

Ledardiameter, AWG, max	AWG 16	Avisoleringslängd nominellt	10 mm
Anslutningstyp	SNAP IN	Installationsstorlek	6
Genomgångsmotstånd (6)	≤2 mΩ	Klingmått	SD 0,6 x 3,5
Ledardiameter, AWG, min.	AWG 20	Ledardiameter, entrådig max.	2.5 mm <sup>2</sup>
Ledardiameter, entrådig min.	0.5 mm <sup>2</sup>	Ledararea, fintrådig med ändhylsor DIN 46228/4, min.	0.34 mm <sup>2</sup>
Ledararea, fintrådig med ändhylsa DIN 46228/1, min.	0.34 mm <sup>2</sup>	Ledardiameter, fintrådig, max.	2.5 mm <sup>2</sup>
Ledararea, fintrådig, min.	0.5 mm <sup>2</sup>	Ledardiameter, max.	2.5 mm <sup>2</sup>
Ledardiameter, min.	1 mm <sup>2</sup>	Yta	Silver passiverad
Grundläggande material	Kopparlegering	BG	6

## Klassificeringar

ETIM 8.0	EC000438	ETIM 9.0	EC000438
ETIM 10.0	EC000438	ECLASS 14.0	27-44-02-05
ECLASS 15.0	27-44-02-05		