

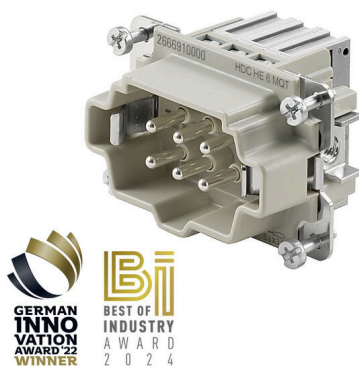
**HDC HE 06 N MQT****Weidmüller Interface GmbH & Co. KG**

Klingenbergstraße 26

D-32758 Detmold

Germany

www.weidmueller.com

**SNAP IN** 

Med SNAP IN-anslutningen är ledarens anslutningsnivå redan öppen och den avisolerade kontakten kan enkelt föras in. I ändläget stängs den patenterade spännmekanismen automatiskt. Därigenom är den så gott som underhållsfri och en säker, permanent och vibrationssäker anslutning upprättas. Weidmüller är därför den första och enda tillverkaren som erbjuder detta innovativa anslutningssystem.

**Allmänna beställningsdata**

|            |  |
|------------|--|
| Utförande  | HDC - Kontakt, Hane, 500 V, 24 A, Antal poler: 6, SNAP IN, Installationsstorlek: 3 |
| Art.nr.    | <a href="#">2666910000</a>   |
| Typ        | HDC HE 06 N MQT  |
| GTIN (EAN) | 4050118883787  |
| Förp.      | 1 items  |

## HDC HE 06 N MQT

Weidmüller Interface GmbH & Co. KG  
Klingenbergstraße 26  
D-32758 Detmold  
Germany

www.weidmueller.com

## Technical data

## Godkännanden

Godkännanden



|                       |                              |
|-----------------------|------------------------------|
| ROHS                  | Uppfyllelse                  |
| UL File Number Search | <a href="#">UL-webbplats</a> |
| Certifikat nr (cURus) | E92202                       |

## Mått och vikter

|          |         |                 |             |
|----------|---------|-----------------|-------------|
| Djup     | 34 mm   | Byggdjup (tum)  | 1.3386 inch |
| Höjd     | 36.3 mm | Bygghöjd (tum)  | 1.4291 inch |
| Bredd    | 51 mm   | Byggbredd (tum) | 2.0079 inch |
| Längd    | 51 mm   | Bygglängd (tum) | 2.0079 inch |
| Diameter | 2.5 mm  | Nettovikt       | 44 g        |

## Temperaturer

Gränsvärde, temperatur -40 °C ... 125 °C

## Miljööverensstämmelse för produkt

|                                     |  |
|-------------------------------------|--|
| RoHS-kompatibilitetsstatus          | Kompatibel med undantag  |
| RoHS-undantag (om tillämpligt/känt) | 6c   |
| REACH SVHC                          | Lead 7439-92-1, Potassium perfluorobutane sulfonate 29420-49-3 |
| SCIP                                | b67daa31-7dca-434d-8290-da7fb52f83a2                           |

## Allmänna data

|                                 |   |                  |
|---------------------------------|---|------------------|
| Antal poler                     | 6   |                  |
| Stickcykler Ag                  | ≥ 500   |                  |
| Stickcykler Au                  | ≥ 500   |                  |
| Anslutningstyp                  | SNAP IN                                       |                  |
| Installationsstorlek            | 3   |                  |
| Brännbarhetsklass enligt UL 94  | V-0   |                  |
| Genomgångsmotstånd (6)          | ≤2 mΩ   |                  |
| Färgkod                         | ljusgrå (RAL 7035)                            |                  |
| Isolationsmotstånd              | 1010 Ω  |                  |
| Isoleringsmaterial              | PA 66   |                  |
| Isoleringsmaterialgrupp         | IIIa  |                  |
| Yta                             | Silver passiverad                             |                  |
| Typ                             | Hane  |                  |
| Nedsmutningsgrad                | 3   |                  |
| Grundläggande material          | Kopparlegering                                |                  |
| Serie                           | HE  |                  |
| Märkspänning (DIN EN 61984)     | 500 V   |                  |
| Märkspänning enligt UL/CSA      | 600 V AC/DC                                   |                  |
| Märkstötspänning (DIN EN 61984) | 6 kV  |                  |
| Märkström (DIN EN 61984)        | 24 A  |                  |
| Märkström (UR)                  | Ledaranslutningsarea, genomsnitt<br>Märkström | AWG 14<br>15 A   |
| Märkström (cUR)                 | Ledaranslutningsarea, genomsnitt<br>Märkström | AWG 14<br>12.5 A |
| Halogenfri                      | true  |                  |

## HDC HE 06 N MQT

Weidmüller Interface GmbH &amp; Co. KG

Klingenbergstraße 26

D-32758 Detmold

Germany

www.weidmueller.com

## Technical data

|   |    |
|---|----|
| Låg rökutveckling enligt DIN EN 45545-2 | Ja |
| BG                                      | 3  |
| Antal signalkontakter                   | 0  |
| Antal effektkontakter                   | 6  |

## Mått

|       |       |
|-------|-------|
| Bredd | 51 mm |
|-------|-------|

## Anslutningsdata PE

|                                       |                 |                                       |              |
|---------------------------------------|-----------------|---------------------------------------|--------------|
| Anslutningstyp PE                     | Skruvanslutning | Klingmått slits (PE-anslutning)       | SD 0,8 x 4,0 |
| Avisoleringslängd PE-anslutning       | 10 mm           | Tightening torque, max. PE connection | 1.5 Nm       |
| Tightening torque, min. PE connection | 1.2 Nm          | Montageskruv                          | M 4          |
| Ledardiameter, AWG (PE), min.         | AWG 20          | Ledaranslutningsarea AWG (PE), max.   | AWG 12       |

## Utförande

|   |                      |  |                      |
|---|----------------------|--|----------------------|
| Ledardiameter, AWG, max                             | AWG 16               | Avisoleringslängd nominellt                          | 10 mm                |
| Anslutningstyp                                      | SNAP IN              | Installationsstorlek                                 | 3                    |
| Genomgångsmotstånd (6)                              | ≤2 mΩ                | Klingmått  | SD 0,6 x 3,5         |
| Ledardiameter, AWG, min.                            | AWG 20               | Ledardiameter, entrådig max.                         | 2.5 mm <sup>2</sup>  |
| Ledardiameter, entrådig min.                        | 0.5 mm <sup>2</sup>  | Ledararea, fintrådig med ändhylsor DIN 46228/4, min. | 0.34 mm <sup>2</sup> |
| Ledararea, fintrådig med ändhylsa DIN 46228/1, min. | 0.34 mm <sup>2</sup> | Ledardiameter, fintrådig, max.                       | 2.5 mm <sup>2</sup>  |
| Ledararea, fintrådig, min.                          | 0.5 mm <sup>2</sup>  | Ledardiameter, max.                                  | 2.5 mm <sup>2</sup>  |
| Ledardiameter, min.                                 | 1 mm <sup>2</sup>    | Yta  | Silver passiverad    |
| Grundläggande material                              | Kopparlegering       | BG   | 3                    |

## Klassificeringar

|             |             |             |             |
|-------------|-------------|-------------|-------------|
| ETIM 8.0    | EC000438    | ETIM 9.0    | EC000438    |
| ETIM 10.0   | EC000438    | ECLASS 14.0 | 27-44-02-05 |
| ECLASS 15.0 | 27-44-02-05 |             |             |

## HDC HE 06 N MQT

**Weidmüller Interface GmbH & Co. KG**  
 Klingenbergstraße 26  
 D-32758 Detmold  
 Germany

www.weidmueller.com

## Accessories

## Spår-Skruvmejsel



VDE-isolerad spårskruvmejsel, SDI DIN 7437, ISO 2380/2, klingprofil enligt DIN 5264, ISO 2380/1, SoftFinish-handtag

## Allmänna beställningsdata

|            |                            |                          |
|------------|----------------------------|--------------------------|
| Typ        | SDIS 0.6X3.5X100           | Utförande                |
| Art.nr.    | <a href="#">9008390000</a> | Skruvmejsel, Skruvmejsel |
| GTIN (EAN) | 4032248056354              |                          |
| Förp.      | 1 ST                       |                          |
| Typ        | SDS 0.6X3.5X100            | Utförande                |
| Art.nr.    | <a href="#">9008330000</a> | Skruvmejsel, Skruvmejsel |
| GTIN (EAN) | 4032248056286              |                          |
| Förp.      | 1 ST                       |                          |

## DSTV



Till våra insatser erbjuder vi olika tillbehör. Detta omfattar bland annat kodningar för insatserna.

## Allmänna beställningsdata

|            |                            |   |
|------------|----------------------------|---|
| Typ        | DSTV COBU5                 | Utförande                                       |
| Art.nr.    | <a href="#">1471500000</a> | Mångpoliga kontakdon, Tillbehör, Koderelement   |
| GTIN (EAN) | 4008190178543              |   |
| Förp.      | 100 ST                     |   |
| Typ        | DSTV COST4                 | Utförande                                       |
| Art.nr.    | <a href="#">1471300000</a> | Mångpoliga kontakdon, Tillbehör, Kodningssystem |
| GTIN (EAN) | 4008190017354              |   |
| Förp.      | 100 ST                     |   |