

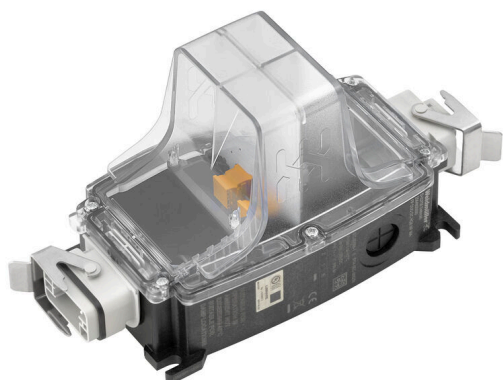
FP DUO DC HQ8 MF MA SP**Weidmüller Interface GmbH & Co. KG**

Klingenbergstraße 26

D-32758 Detmold

Germany

www.weidmueller.com



Energieeffektiv nödbelysning med lång livslängd

- som utvecklats och som ska användas i enlighet med DIN EN 60598-2-22
- LED-lampa för tuffa omgivningsförhållanden (stötter och vibrationer, temperaturområde)
- högre energieffektivitet och längre livslängd än lysrör
- Kan användas över hela världen tack vare multispänningsingången (20 V...60 VDC)
- hög brandskyddsklass V0
- Strålriktning mot ena sidan
- 5W effektVarianter
- Jackbar med kraftigt kontaktdon och rund anslutning
- Förkonfektionerad 2,5 mm²

Allmänna beställningsdata

Art.nr.	2663580000
Typ	FP DUO DC HQ8 MF MA SP
GTIN (EAN)	4050118700978

FP DUO DC HQ8 MF MA SP

Weidmüller Interface GmbH & Co. KG

Klingenbergstraße 26

D-32758 Detmold

Germany

www.weidmueller.com

Tekniska data

Godkännanden

Godkännanden



ROHS	Uppfyllelse
UL File Number Search	UL-webbplats
Certifikat-Nr. (cULus)	E345151

Mått och vikter

Djup	104 mm	Byggdjup (tum)	4.0945 inch
Höjd	121 mm	Bygghöjd (tum)	4.7638 inch
Bredd	238 mm	Byggbredd (tum)	9.3701 inch
Nettovikt	450 g		

Temperaturer

Lagertemperatur	-40 °C...85 °C	Drifttemperatur	-40 °C...55 °C
Fuktighet	92 % @ 25 °C		

Miljööverensstämmelse för produkt

RoHS-kompatibilitetsstatus	Kompatibel med undantag
RoHS-undantag (om tillämpligt/känt)	6c, 7a, 7cl
REACH SVHC	Lead 7439-92-1, Potassium perfluorobutane sulfonate 29420-49-3, 6,6'-di-tert-butyl-2,2'-methylenedi-p-cresol 119-47-1
SCIP	1058cf56-abda-4cb6-a963-1c7ea664989f

Allmänna uppgifter

Silikon	Nej	Anslutningstyp	Plug-in-anslutning med fast antal poler, HQ 8
Brännbarhetsklass enligt UL 94	V-0	Halogener	Nej
Monteringstyp	Magnet	Nominell spänning	24 V
Skyddsklass	IP54	Överspänningskategori	II
Nedsmutningsgrad	2	Isolationsspänning	< 500 V (kapsling/PE)
Inbyggnadsläge, monteringsanvisning	godtycklig	Skyddsklass	II
Amplitud avlänkning	1.5 mm (2-9 Hz)	Hållfasthet mot vibration EN 60721-3	Class 3M3 sinusformig, stationär
Hållfasthet mot stötar EN 60721-3	Klass 3M3 portabel	Ljusström	496 lm
Anslutningsarea, max.	2.5 mm ²	Anslutningsarea, min.	0.5 mm ²
Altitud	≤ 3000 m	Kortslutningsskydd	Ja, intern
Ljuskälla (CCT)	Cool White, 6000K, 6000K	Amplitudacceleration	5 m/s ² (@ 9-200 Hz)
Livslängd för LED	> 50.000 h	Ljusström (totalt i båda riktningar)	496 lm
LED-modulens form	Övrigt	Verkningsgradsklass (enligt EU-direktiv nr. 874/2012)	Not required
Ljusstyrka	5000 cd	Toppacceleration, Typ L	70 m/s ²

Dimensionsdata enligt IEC 60598-1

Märkeffekt	5 W	Märkström	0.2 A
Ingångsspänningsområde DC	20...60 V DC		

Tekniska datawww.weidmueller.com**Klassificeringar**

ETIM 8.0	EC000996	ETIM 9.0	EC000996
ETIM 10.0	EC000996	ECLASS 14.0	27-11-06-35
ECLASS 15.0	27-11-06-35		

